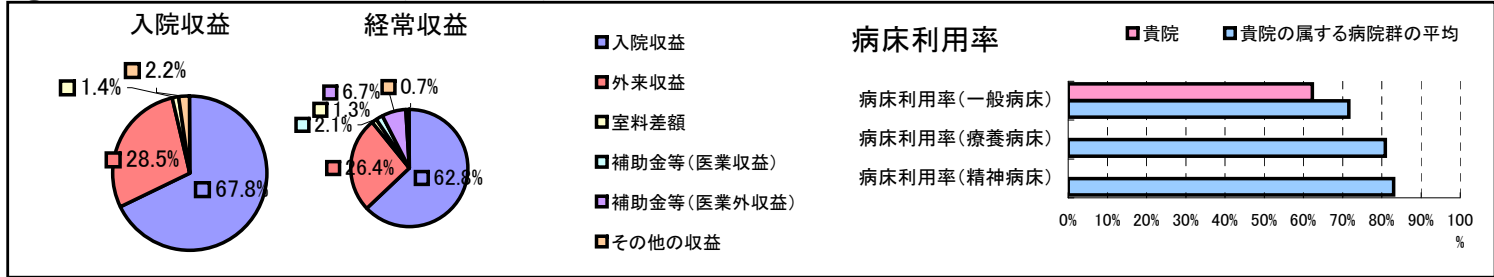


①病院環境データ

病院名 (大阪府和泉市)市立病院  
 病床数 【一般病床】327床【療養病床】0床【結核病床】0床【精神病床】0床【感染症病床】0床  
 患者数 【1日平均入院患者数】204人【1日平均外来患者数】612人【推計退院患者数】5,281人  
 医療従事者数 【医師数】43人【看護人員数】191人【医療技術員数】40人【事務職員数】14人  
 市区町村データ【市区町村名】和泉市  
 【人口総数】177,856人【65歳以上人口】28,000人【高齢化率】15.7%  
 【可住地当たり人口密度】3,484.人/km<sup>2</sup>【可住地面積】51.1km<sup>2</sup>  
 【一般病院数】14施設【一般診療所数】99施設【医師数】379人

⑥収益構造円グラフと病床利用率棒グラフ



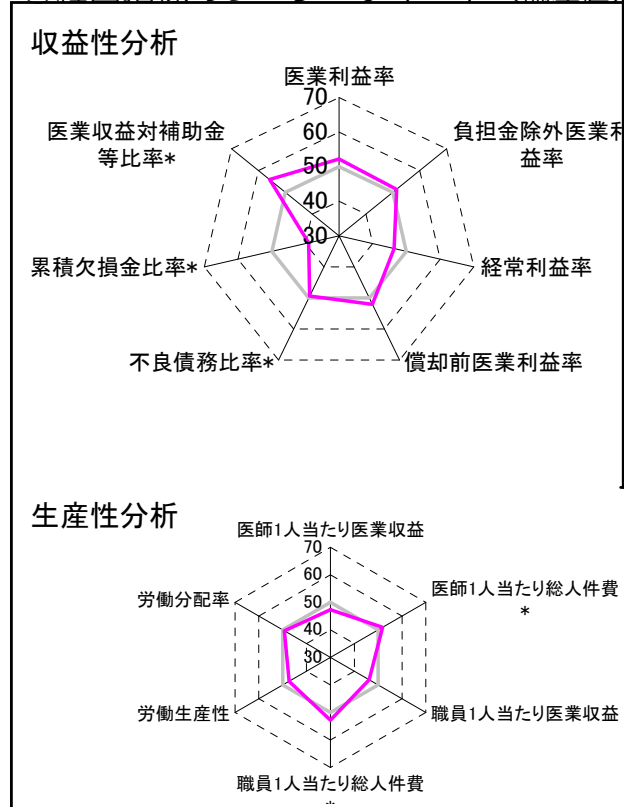
②病院群類型と経営指標ハイライト

【貴院の属する病院類型】都市非大規模病院グループ(可住地当たり人口密度2,145.9人/km<sup>2</sup>以上かつ、一般病床500床以上)  
 【高い偏差値を示す指標】医療収益対補助金等比率\*、流動資産回転率、平均在院日数\*  
 【低い偏差値を示す指標】累積欠損金比率\*、1床当たり剰余金・欠損金額、流動比率

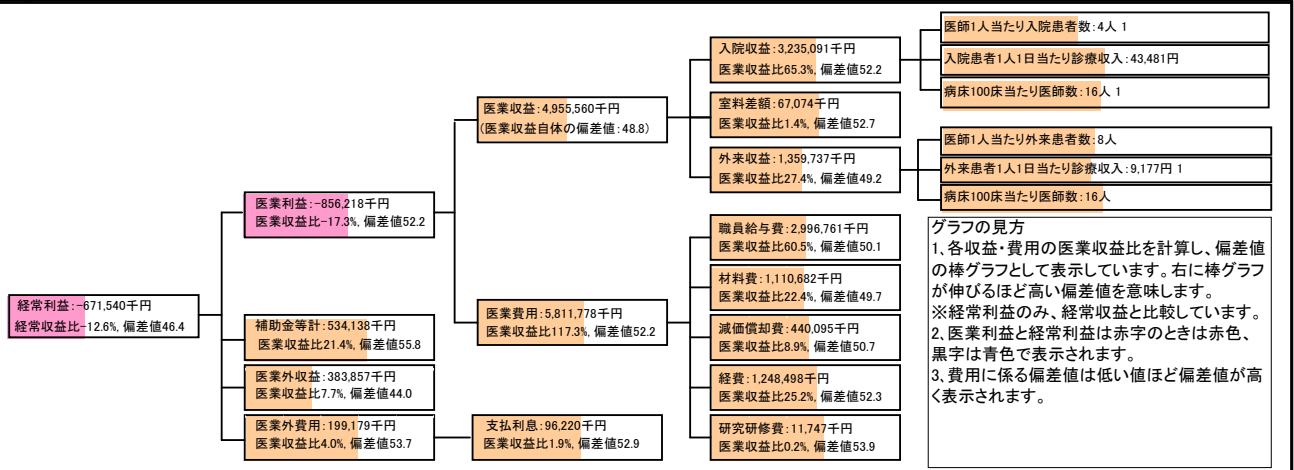
⑦経営指標分析(平均値・参照値・偏差値)

収益性分析	貴院	貴院の属する病院群の平均	偏差値
医療利益率	-17.3%	-23.2%	52.2
負担金除外医療利益率	-21.9%	-42.7%	51.4
経常利益率	-12.6%	-7.6%	46.4
償却前医療利益率	-8.4%	-13.4%	52.0
不良債務比率*	10.6%	10.3%	49.4
累積欠損金比率*	175.4%	90.1%	39.1
医療収益対補助金等比率*	10.8%	24.5%	55.9
経常収支比率	88.8%	94.1%	44.4
生産性分析			
医師1人当たり医療収益	115,246千円	152,424千円	47.4
医師1人当たり総人件費*	69,692千円	98,345千円	51.8
職員1人当たり医療収益	25,283千円	45,575千円	46.3
職員1人当たり総人件費*	15,290千円	26,375千円	52.8
労働生産性	10,981千円	17,016千円	47.3
労働分配率	139.2%	149.9%	49.3
機能性分析			
入院患者1人1日当たり診療収入	43,481円	43,184円	50.2
外来患者1人1日当たり診療収入	9,177円	14,435円	48.5
医師1人当たり入院患者数	4.0人	4.7人	46.7
医師1人当たり外来患者数	7.9人	8.4人	49.0
推計退院患者数	5,280.9人	5,468.3人	49.4
平均在院日数*	14.1日	17.4日	52.8
病床100床当たり全職員	120.0人	119.0人	50.2
病床100床当たり医師数	15.9人	16.1人	49.7
病床100床当たり看護人員数	80.5人	75.7人	52.3
看護人員/医師人数比	4.4人	5.2人	44.9
外来/入院比	2.0人	1.9人	51.1
病床利用率(一般病床)	62.3%	71.6%	44.4
病床利用率(療養病床)	0.0%	80.9%	N/A
病床利用率(精神病床)	0.0%	83.1%	N/A
安全性の分析			
1床当たり総資産額	16,405千円	204,411千円	46.3
1床当たり剰余金・欠損金額	-51,114千円	-27,447千円	42.5
1床当たり償却資産額(取得価額)	56,412千円	513,380千円	46.2
1床当たり償却資産額(帳簿価額)	28,206千円	256,690千円	46.2
流動比率	69.1%	272.0%	43.1
流動資産回転率	4.7回	4.1回	53.3
医療収益対総資本	1.1倍	13.4倍	45.2

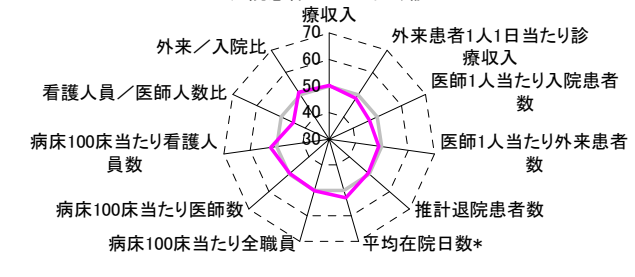
③経営指標のレーダーチャート(偏差値)



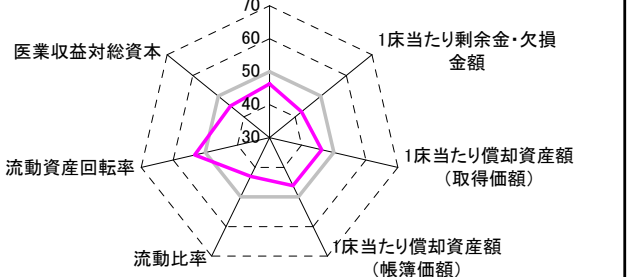
④利益構造ツリー(実数・対収益比・偏差値)



機能性分析



安全性の分析



⑤時系列分析(成長性分析)

