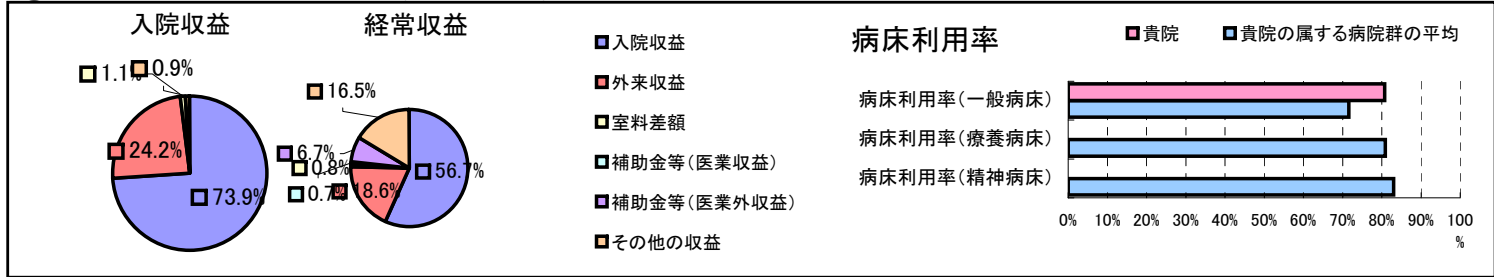


①病院環境データ

病院名 (大阪府泉佐野市)泉佐野病院
 病床数 【一般病床】348床【療養病床】0床【結核病床】0床【精神病床】0床【感染症病床】10床
 患者数 【1日平均入院患者数】281人【1日平均外来患者数】829人【推計退院患者数】8,766人
 医療従事者数 【医師数】68人【看護人員数】277人【医療技術員数】55人【事務職員数】19人
 市区町村データ【市区町村名】泉佐野市
 【人口総数】98,889人【65歳以上人口】18,421人【高齢化率】18.6%
 【可住地当たり人口密度】2,826.2人/km²【可住地面積】35km²
 【一般病院数】11施設【一般診療所数】74施設【医師数】257人

⑥収益構造円グラフと病床利用率棒グラフ



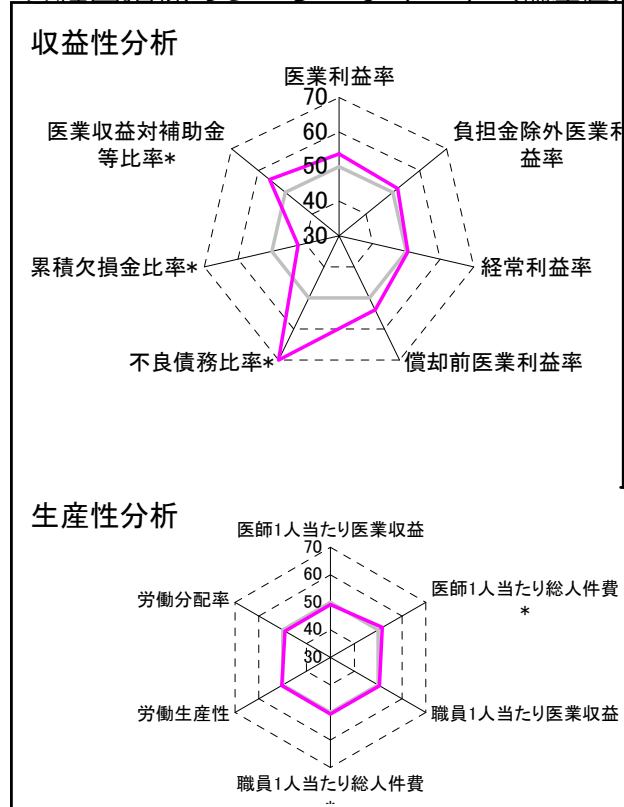
②病院群類型と経営指標ハイライト

【貴院の属する病院類型】都市非大規模病院グループ(可住地当たり人口密度2,145.9人/km²以上かつ、一般病床500床以上)
 【高い偏差値を示す指標】不良債務比率*, 病床100床当たり医師数、入院患者1人1日当たり診療収入
 【低い偏差値を示す指標】1床当たり剰余金・欠損金額、累積欠損金比率*, 医師1人当たり入院患者数

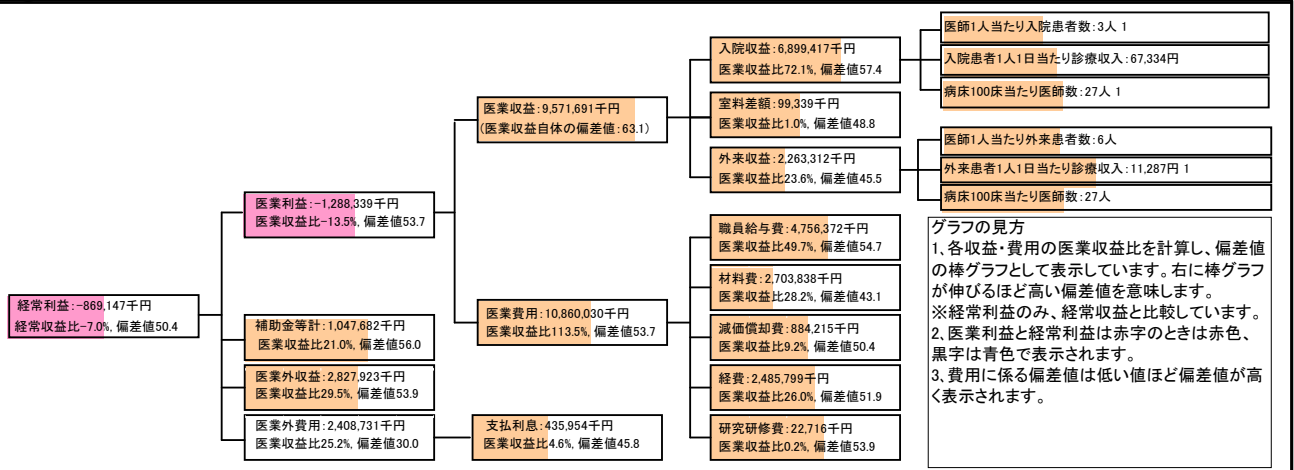
⑦経営指標分析(平均値・参照値・偏差値)

収益性分析	貴院	貴院の属する病院群の平均	偏差値
医業利益率	-13.5%	-23.2%	53.7
負担金除外医業利益率	-16.3%	-42.7%	51.7
経常利益率	-7.0%	-7.6%	50.4
償却前医業利益率	-4.2%	-13.4%	53.8
不良債務比率*	0.0%	10.3%	73.5
累積欠損金比率*	151.6%	90.1%	42.1
医業収益対補助金等比率*	10.9%	24.5%	55.8
経常収支比率	93.4%	94.1%	49.3
生産性分析			
医師1人当たり医業収益	140,760千円	152,424千円	49.2
医師1人当たり総人件費*	69,947千円	98,345千円	51.8
職員1人当たり医業収益	48,835千円	45,575千円	50.6
職員1人当たり総人件費*	24,267千円	26,375千円	50.5
労働生産性	17,810千円	17,016千円	50.4
労働分配率	136.3%	149.9%	49.1
機能性分析			
入院患者1人1日当たり診療収入	67,334円	43,184円	64.8
外来患者1人1日当たり診療収入	11,287円	14,435円	49.1
医師1人当たり入院患者数	3.0人	4.7人	42.3
医師1人当たり外来患者数	5.8人	8.4人	44.5
推計退院患者数	8,766.2人	5,468.3人	60.2
平均在院日数*	11.7日	17.4日	54.9
病床100床当たり全職員	147.3人	119.0人	56.7
病床100床当たり医師数	27.0人	16.1人	65.0
病床100床当たり看護人員数	82.9人	75.7人	53.4
看護人員/医師人数比	4.1人	5.2人	42.6
外来/入院比	2.0人	1.9人	50.7
病床利用率(一般病床)	80.7%	71.6%	55.5
病床利用率(療養病床)	0.0%	80.9%	N/A
病床利用率(精神病床)	0.0%	83.1%	N/A
安全性の分析			
1床当たり総資産額	43,064千円	204,411千円	46.8
1床当たり剰余金・欠損金額	-78,403千円	-27,447千円	33.8
1床当たり償却資産額(取得価額)	145,713千円	513,380千円	47.0
1床当たり償却資産額(帳簿価額)	72,856千円	256,690千円	47.0
流動比率	107.4%	272.0%	44.4
流動資産回転率	5.6回	4.1回	57.9
医業収益対総資本	1.6倍	13.4倍	45.4

③経営指標のレーダーチャート(偏差値)



④利益構造ツリー(実数・対収益比・偏差値)



⑤時系列分析(成長性分析)

