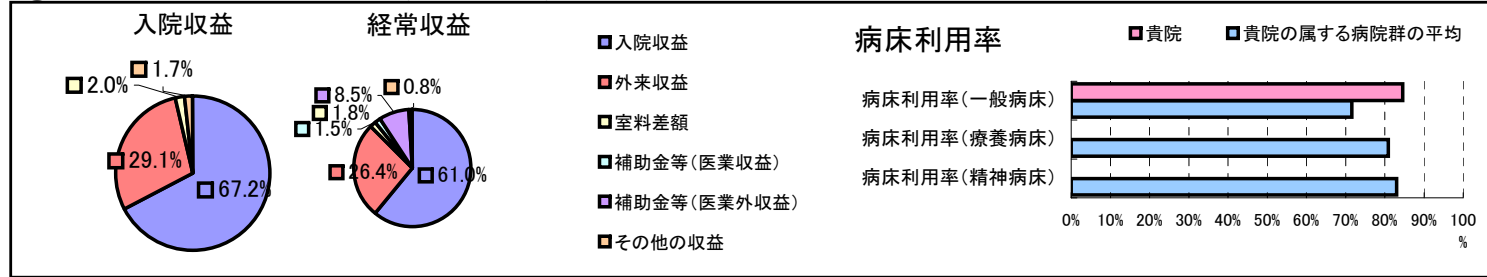


①病院環境データ

病院名 (大阪府八尾市)市立病院
 病床数 【一般病床】380床【療養病床】0床【結核病床】0床【精神病床】0床【感染症病床】0床
 患者数 【1日平均入院患者数】322人【1日平均外来患者数】776人【推計退院患者数】9,876人
 医療従事者数 【医師数】61人【看護人員数】276人【医療技術員数】50人【事務職員数】16人
 市区町村データ【市区町村名】八尾市
 【人口総数】273,487人【65歳以上人口】52,505人【高齢化率】19.2%
 【可住地当たり人口密度】7,415.6人/km²【可住地面積】36.9km²
 【一般病院数】12施設【一般診療所数】208施設【医師数】441人

⑥収益構造円グラフと病床利用率棒グラフ



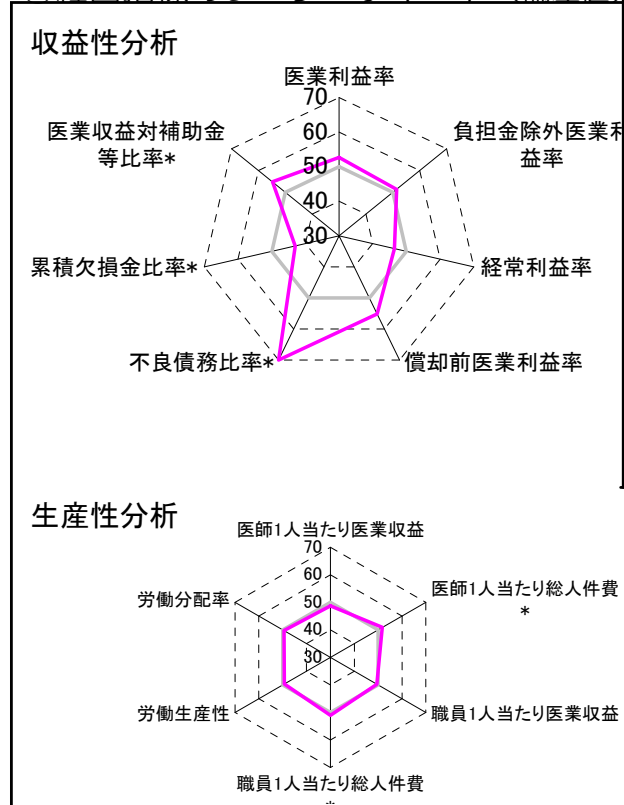
②病院群類型と経営指標ハイライト

【貴院の属する病院類型】都市非大規模病院グループ(可住地当たり人口密度2,145.9人/km²以上かつ、一般病床500床以上)
 【高い偏差値を示す指標】不良債務比率*, 推計退院患者数, 病床利用率(一般病床)
 【低い偏差値を示す指標】1床当たり剰余金・欠損金額、累積欠損金比率*, 経常収支比率

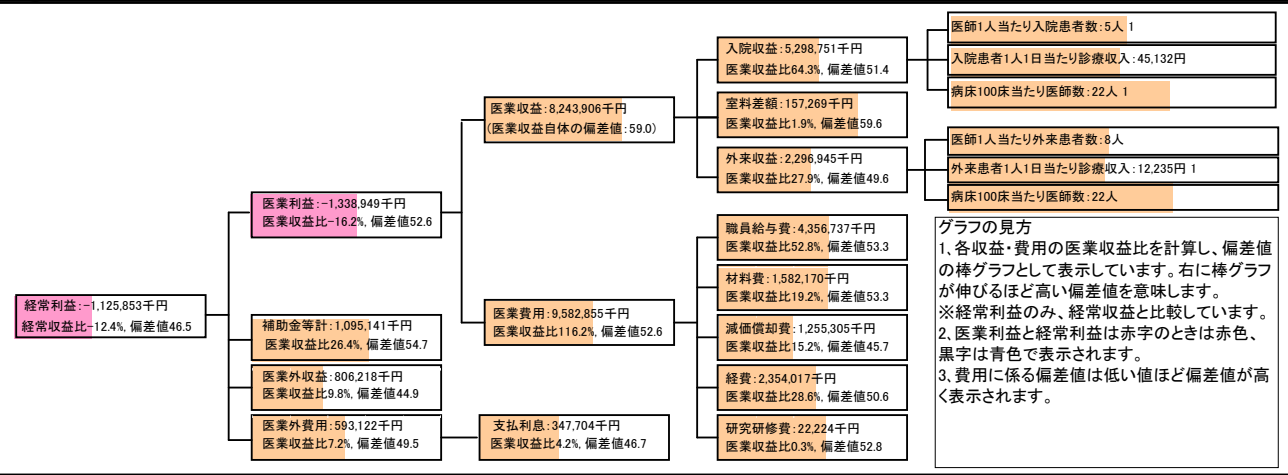
⑦経営指標分析(平均値・参照値・偏差値)

収益性分析	貴院	貴院の属する病院群の平均	偏差値
医業利益率	-16.2%	-23.2%	52.6
負担金除外医業利益率	-21.5%	-42.7%	51.4
経常利益率	-12.4%	-7.6%	46.5
償却前医業利益率	-1.0%	-13.4%	55.1
不良債務比率*	0.0%	10.3%	73.5
累積欠損金比率*	144.4%	90.1%	43.1
医業収益対補助金等比率*	13.3%	24.5%	54.8
経常収支比率	88.9%	94.1%	44.5
生産性分析			
医師1人当たり医業収益	135,146千円	152,424千円	48.8
医師1人当たり総人件費*	71,422千円	98,345千円	51.7
職員1人当たり医業収益	42,061千円	45,575千円	49.4
職員1人当たり総人件費*	22,228千円	26,375千円	51.0
労働生産性	15,510千円	17,016千円	49.3
労働分配率	143.3%	149.9%	49.6
機能性分析			
入院患者1人1日当たり診療収入	45,132円	43,184円	51.2
外来患者1人1日当たり診療収入	12,235円	14,435円	49.4
医師1人当たり入院患者数	5.2人	4.7人	52.0
医師1人当たり外来患者数	8.3人	8.4人	49.8
推計退院患者数	9,876.5人	5,468.3人	63.6
平均在院日数*	11.9日	17.4日	54.7
病床100床当たり全職員	129.4人	119.0人	52.5
病床100床当たり医師数	21.5人	16.1人	57.4
病床100床当たり看護人員数	82.8人	75.7人	53.4
看護人員/医師人数比	4.5人	5.2人	45.5
外来/入院比	1.6人	1.9人	46.8
病床利用率(一般病床)	84.6%	71.6%	57.8
病床利用率(療養病床)	0.0%	80.9%	N/A
病床利用率(精神病床)	0.0%	83.1%	N/A
安全性の分析			
1床当たり総資産額	56,691千円	204,411千円	47.1
1床当たり剰余金・欠損金額	-59,660千円	-27,447千円	39.8
1床当たり償却資産額(取得価額)	122,193千円	513,380千円	46.8
1床当たり償却資産額(帳簿価額)	61,096千円	256,690千円	46.8
流動比率	156.9%	272.0%	46.1
流動資産回転率	4.2回	4.1回	50.3
医業収益対総資本	2.6倍	13.4倍	45.8

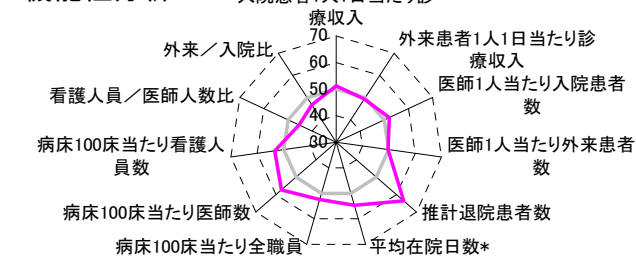
③経営指標のレーダーチャート(偏差値)



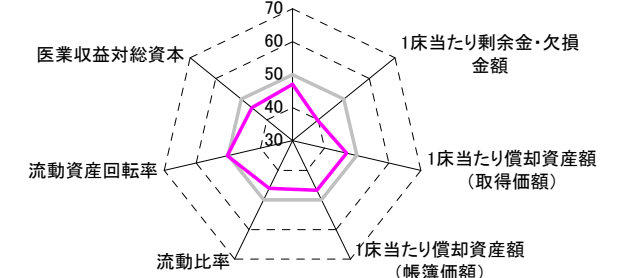
④利益構造ツリー(実数・対収益比・偏差値)



機能性分析



安全性の分析



⑤時系列分析(成長性分析)

