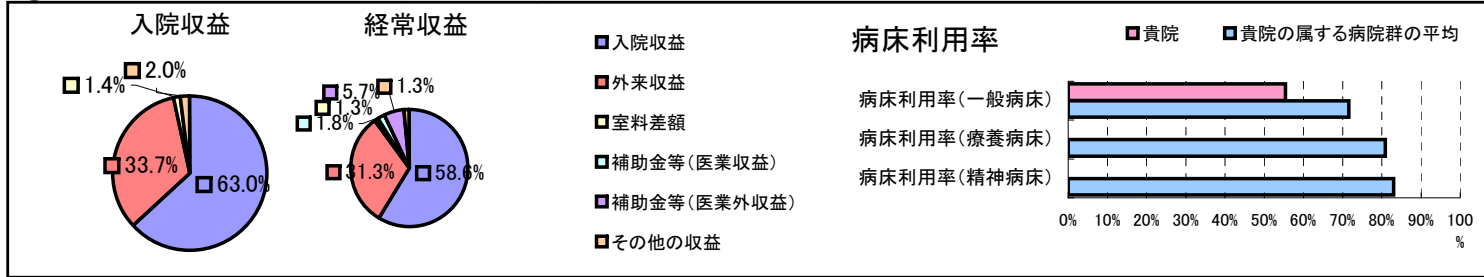


①病院環境データ

病院名 (大阪府枚方市)枚方市民病院
 病床数 【一般病床】327床【療養病床】0床【結核病床】0床【精神病床】0床【感染症病床】8床
 患者数 【1日平均入院患者数】193人【1日平均外来患者数】858人【推計退院患者数】6,709人
 医療従事者数 【医師数】45人【看護人員数】201人【医療技術員数】54人【事務職員数】22人
 市区町村データ【市区町村名】枚方市
 【人口総数】404,044人【65歳以上人口】65,468人【高齢化率】16.2%
 【可住地当たり人口密度】6,817.人/km²【可住地面積】59.3km²
 【一般病院数】23施設【一般診療所数】276施設【医師数】897人

⑥収益構造円グラフと病床利用率棒グラフ



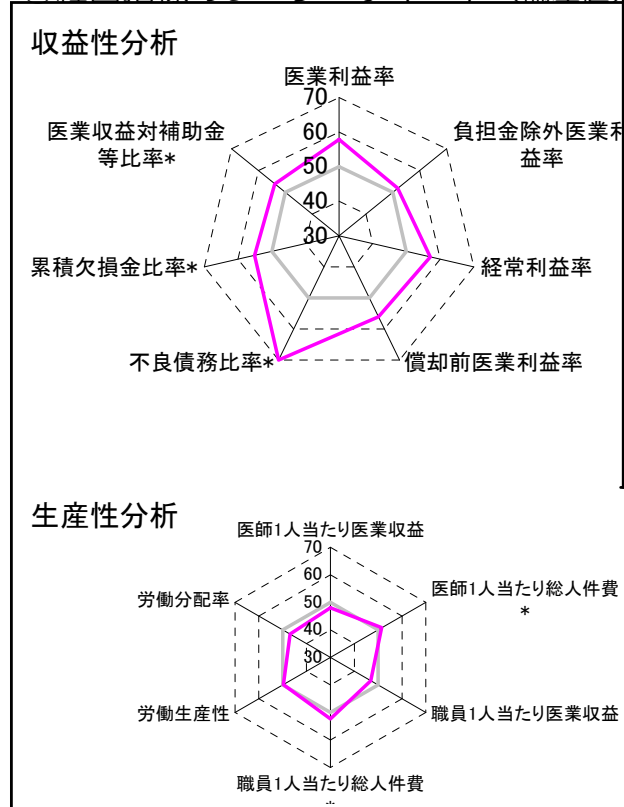
②病院群類型と経営指標ハイライト

【貴院の属する病院群類型】都市非大規模病院グループ(可住地当たり人口密度2,145.9人/km²以上かつ、一般病床500床以上)
 【高い偏差値を示す指標】不良債務比率*, 外来／入院比、経常収支比率
 【低い偏差値を示す指標】病床利用率(一般病床)、流動資産回転率、医師1人当たり入院患者数

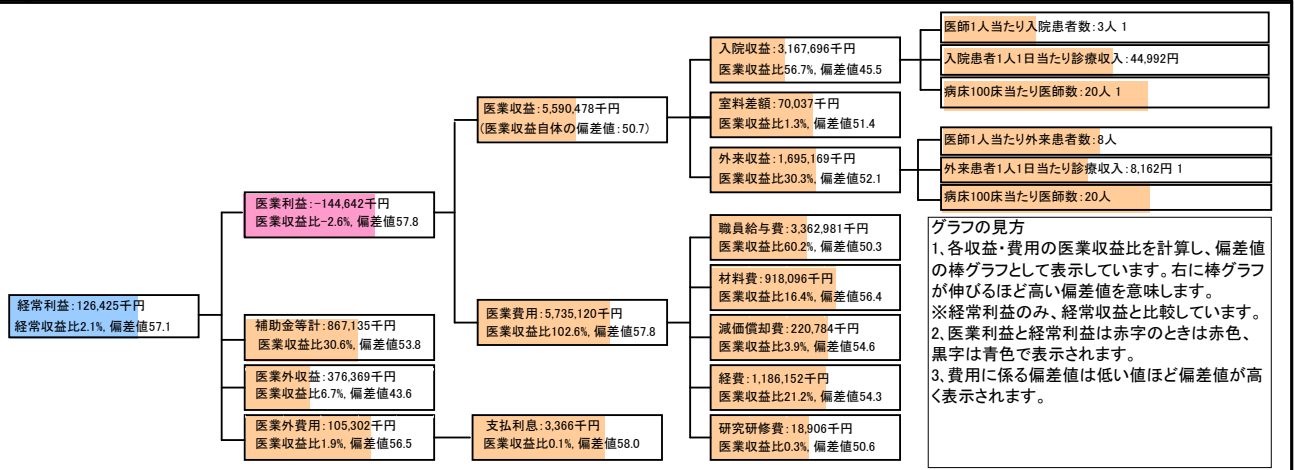
⑦経営指標分析(平均値・参照値・偏差値)

収益性分析	貴院	貴院の属する病院群の平均	偏差値
医業利益率	-2.6%	-23.2%	57.8
負担金除外医業利益率	-14.0%	-42.7%	51.9
経常利益率	2.1%	-7.6%	57.1
償却前医業利益率	1.4%	-13.4%	56.0
不良債務比率*	0.0%	10.3%	73.5
累積欠損金比率*	50.4%	90.1%	55.1
医業収益対補助金等比率*	15.5%	24.5%	53.8
経常収支比率	102.2%	94.1%	58.5
生産性分析			
医師1人当たり医業収益	124,233千円	152,424千円	48.0
医師1人当たり総人件費*	74,733千円	98,345千円	51.5
職員1人当たり医業収益	28,523千円	45,575千円	46.9
職員1人当たり総人件費*	17,158千円	26,375千円	52.3
労働生産性	16,517千円	17,016千円	49.8
労働分配率	103.9%	149.9%	46.9
機能性分析			
入院患者1人1日当たり診療収入	44,992円	43,184円	51.1
外来患者1人1日当たり診療収入	8,162円	14,435円	48.2
医師1人当たり入院患者数	2.8人	4.7人	41.4
医師1人当たり外来患者数	8.2人	8.4人	49.6
推計退院患者数	6,709.0人	5,468.3人	53.8
平均在院日数*	10.5日	17.4日	56.0
病床100床当たり全職員	123.4人	119.0人	51.0
病床100床当たり医師数	20.1人	16.1人	55.5
病床100床当たり看護人員数	70.8人	75.7人	47.7
看護人員／医師人数比	4.5人	5.2人	45.1
外来／入院比	3.0人	1.9人	61.6
病床利用率(一般病床)	55.4%	71.6%	40.3
病床利用率(療養病床)	0.0%	80.9%	N/A
病床利用率(精神病床)	0.0%	83.1%	N/A
安全性の分析			
1床当たり総資産額	15,816千円	204,411千円	46.3
1床当たり剰余金・欠損金額	-17,124千円	-27,447千円	53.3
1床当たり償却資産額(取得価額)	40,757千円	513,380千円	46.1
1床当たり償却資産額(帳簿価額)	20,378千円	256,690千円	46.1
流動比率	418.8%	272.0%	55.0
流動資産回転率	2.5回	4.1回	41.2
医業収益対総資本	0.9倍	13.4倍	45.2

③経営指標のレーダーチャート(偏差値)



④利益構造ツリー(実数・対収益比・偏差値)



⑤時系列分析(成長性分析)

