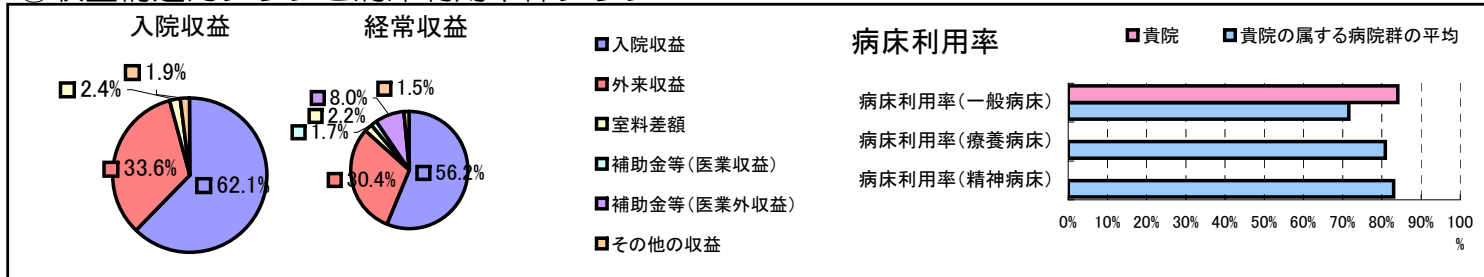


①病院環境データ

病院名 (大阪府貝塚市)貝塚病院
 病床数 【一般病床】249床【療養病床】0床【結核病床】0床【精神病床】0床【感染症病床】0床
 患者数 【1日平均入院患者数】209人【1日平均外来患者数】628人【推計退院患者数】4,768人
 医療従事者数 【医師数】36人【看護人員数】150人【医療技術員数】40人【事務職員数】18人
 市区町村データ【市区町村名】貝塚市
 【人口総数】90,314人【65歳以上人口】16,545人【高齢化率】18.3%
 【可住地当たり人口密度】3,453.7人/km²【可住地面積】26.2km²
 【一般病院数】5施設【一般診療所数】58施設【医師数】146人

⑥収益構造円グラフと病床利用率棒グラフ



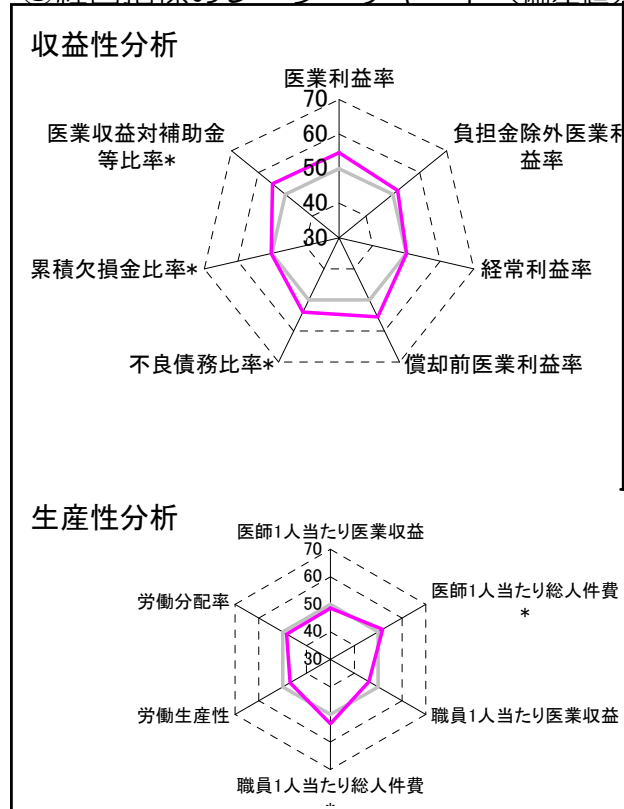
②病院群類型と経営指標ハイライト

【貴院の属する病院類型】都市非大規模病院グループ(可住地当たり人口密度2,145.9人/km²以上かつ、一般病床500床以上)
 【高い偏差値を示す指標】病床利用率(一般病床)、病床100床当たり医師数、外来／入院比
 【低い偏差値を示す指標】看護人員／医師人数比、流動比率、病床100床当たり看護人員数

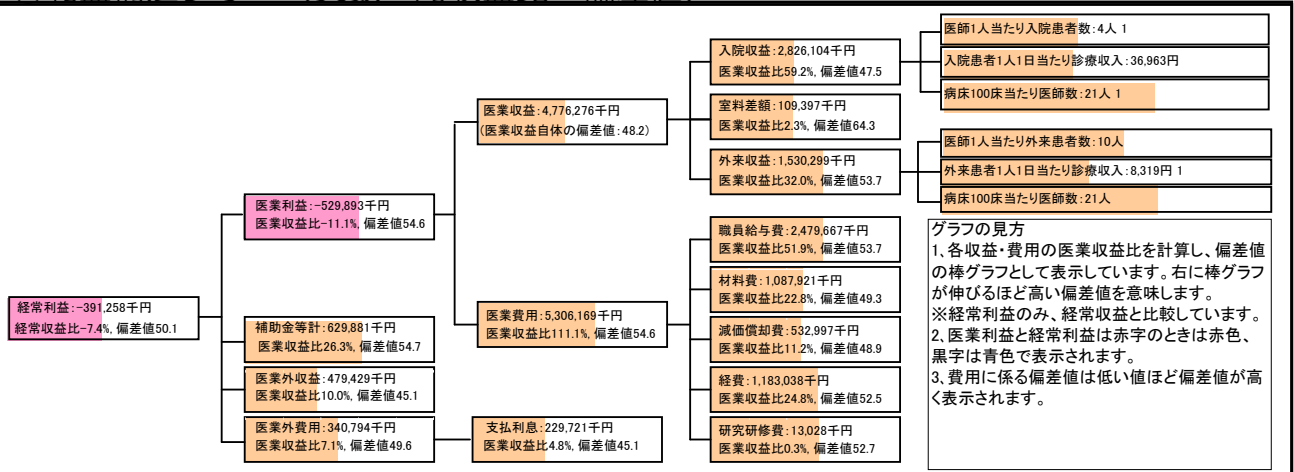
⑦経営指標分析(平均値・参照値・偏差値)

| 収益性分析 | 貴院 | 貴院の属する病院群の平均 | 偏差値 |
|------------------|-----------|--------------|------|
| 医業利益率 | -11.1% | -23.2% | 54.6 |
| 負担金除外医業利益率 | -16.6% | -42.7% | 51.7 |
| 経常利益率 | -7.4% | -7.6% | 50.1 |
| 償却前医業利益率 | 0.1% | -13.4% | 55.5 |
| 不良債務比率* | 8.6% | 10.3% | 53.9 |
| 累積欠損金比率* | 88.5% | 90.1% | 50.2 |
| 医業収益対補助金等比率* | 13.2% | 24.5% | 54.8 |
| 経常収支比率 | 93.1% | 94.1% | 48.9 |
| 生産性分析 | | | |
| 医師1人当たり医業収益 | 132,674千円 | 152,424千円 | 48.6 |
| 医師1人当たり総人件費* | 68,880千円 | 98,345千円 | 51.9 |
| 職員1人当たり医業収益 | 24,369千円 | 45,575千円 | 46.2 |
| 職員1人当たり総人件費* | 12,651千円 | 26,375千円 | 53.4 |
| 労働生産性 | 10,014千円 | 17,016千円 | 46.8 |
| 労働分配率 | 126.3% | 149.9% | 48.4 |
| 機能性分析 | | | |
| 入院患者1人1日当たり診療収入 | 36,963円 | 43,184円 | 46.2 |
| 外来患者1人1日当たり診療収入 | 8,319円 | 14,435円 | 48.2 |
| 医師1人当たり入院患者数 | 4.0人 | 4.7人 | 46.7 |
| 医師1人当たり外来患者数 | 9.6人 | 8.4人 | 52.6 |
| 推計退院患者数 | 4,767.8人 | 5,468.3人 | 47.8 |
| 平均在院日数* | 16.0日 | 17.4日 | 51.2 |
| 病床100床当たり全職員 | 114.0人 | 119.0人 | 48.8 |
| 病床100床当たり医師数 | 20.8人 | 16.1人 | 56.4 |
| 病床100床当たり看護人員数 | 62.7人 | 75.7人 | 43.8 |
| 看護人員／医師人数比 | 4.2人 | 5.2人 | 43.2 |
| 外来／入院比 | 2.4人 | 1.9人 | 55.6 |
| 病床利用率(一般病床) | 84.1% | 71.6% | 57.5 |
| 病床利用率(療養病床) | 0.0% | 80.9% | N/A |
| 病床利用率(精神病床) | 0.0% | 83.1% | N/A |
| 安全性の分析 | | | |
| 1床当たり総資産額 | 36,602千円 | 204,411千円 | 46.7 |
| 1床当たり剰余金・欠損金額 | -32,396千円 | -27,447千円 | 48.4 |
| 1床当たり償却資産額(取得価額) | 109,882千円 | 513,380千円 | 46.7 |
| 1床当たり償却資産額(帳簿価額) | 54,941千円 | 256,690千円 | 46.7 |
| 流動比率 | 73.1% | 272.0% | 43.2 |
| 流動資産回転率 | 4.5回 | 4.1回 | 52.2 |
| 医業収益対総資本 | 1.9倍 | 13.4倍 | 45.5 |

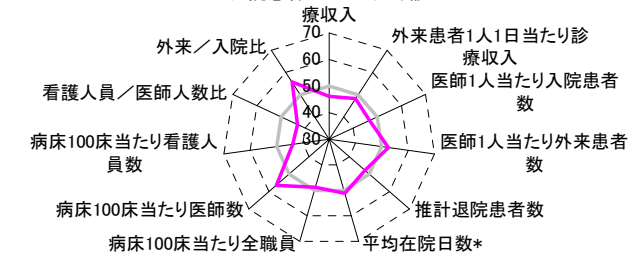
③経営指標のレーダーチャート(偏差値)



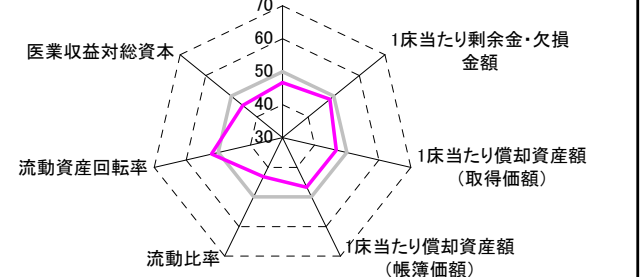
④利益構造ツリー(実数・対収益比・偏差値)



機能性分析



安全性の分析



⑤時系列分析(成長性分析)

