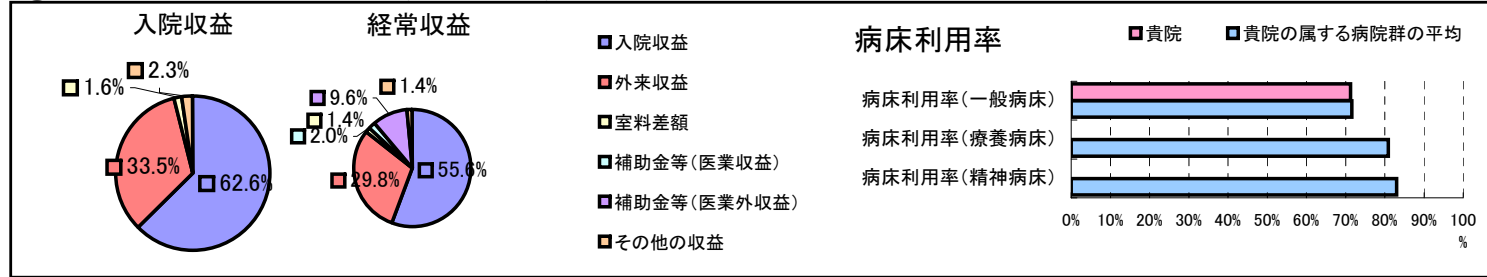


①病院環境データ

病院名 (大阪府泉大津市)市立病院
 病床数 【一般病床】230床【療養病床】0床【結核病床】0床【精神病床】0床【感染症病床】0床
 患者数 【1日平均入院患者数】159人【1日平均外来患者数】660人【推計退院患者数】6,240人
 医療従事者数 【医師数】43人【看護人員数】173人【医療技術員数】35人【事務職員数】12人
 市区町村データ【市区町村名】泉大津市
 【人口総数】77,673人【65歳以上人口】12,770人【高齢化率】16.4%
 【可住地当たり人口密度】6,011.8人/km²【可住地面積】12.9km²
 【一般病院数】4施設【一般診療所数】72施設【医師数】136人

⑥収益構造円グラフと病床利用率棒グラフ



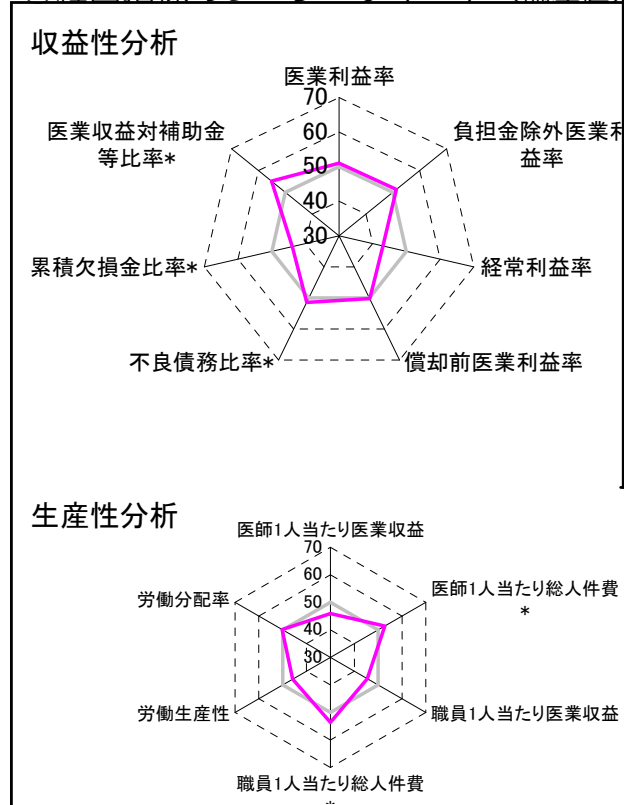
②病院群類型と経営指標ハイライト

【貴院の属する病院類型】都市非大規模病院グループ(可住地当たり人口密度2,145.9人/km²以上かつ、一般病床500床以上)
 【高い偏差値を示す指標】病床100床当たり医師数、病床100床当たり看護人員数、病床100床当たり全職員
 【低い偏差値を示す指標】経常収支比率、医師1人当たり入院患者数、看護人員/医師人数比

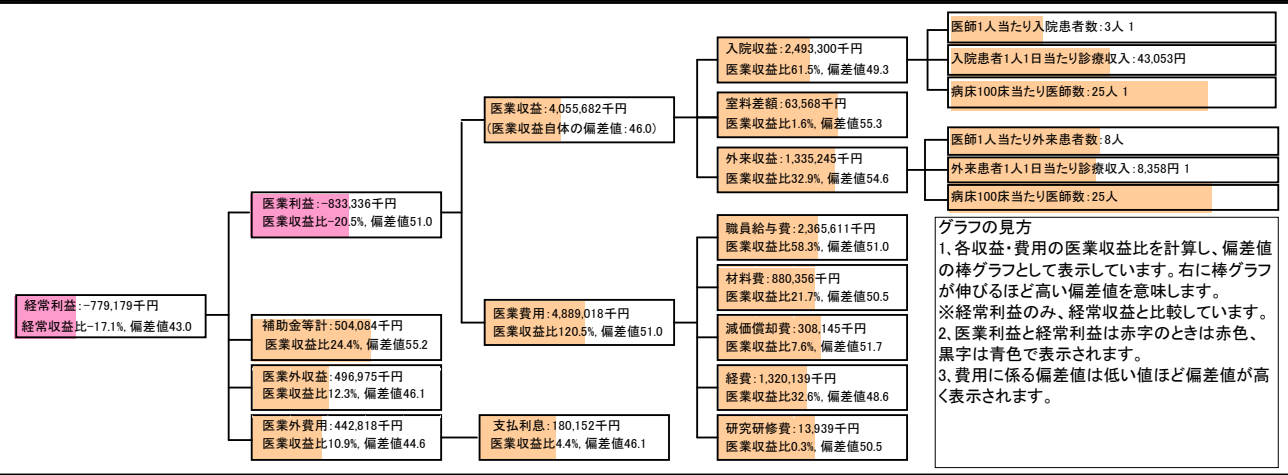
⑦経営指標分析(平均値・参照値・偏差値)

収益性分析	貴院	貴院の属する病院群の平均	偏差値
医業利益率	-20.5%	-23.2%	51.0
負担金除外医業利益率	-22.7%	-42.7%	51.3
経常利益率	-17.1%	-7.6%	43.0
償却前医業利益率	-12.9%	-13.4%	50.2
不良債務比率*	9.7%	10.3%	51.4
累積欠損金比率*	138.2%	90.1%	43.9
医業収益対補助金等比率*	12.4%	24.5%	55.2
経常収支比率	85.4%	94.1%	40.9
生産性分析			
医師1人当たり医業収益	94,318千円	152,424千円	45.9
医師1人当たり総人件費*	55,014千円	98,345千円	52.7
職員1人当たり医業収益	20,692千円	45,575千円	45.5
職員1人当たり総人件費*	12,069千円	26,375千円	53.6
労働生産性	7,889千円	17,016千円	45.9
労働分配率	153.0%	149.9%	50.2
機能性分析			
入院患者1人1日当たり診療収入	43,053円	43,184円	49.9
外来患者1人1日当たり診療収入	8,358円	14,435円	48.2
医師1人当たり入院患者数	2.8人	4.7人	41.4
医師1人当たり外来患者数	7.8人	8.4人	48.7
推計退院患者数	6,240.3人	5,468.3人	52.4
平均在院日数*	9.3日	17.4日	57.0
病床100床当たり全職員	163.4人	119.0人	60.5
病床100床当たり医師数	25.0人	16.1人	62.2
病床100床当たり看護人員数	99.6人	75.7人	61.4
看護人員/医師人数比	4.0人	5.2人	42.2
外来/入院比	2.8人	1.9人	59.5
病床利用率(一般病床)	71.3%	71.6%	49.8
病床利用率(療養病床)	0.0%	80.9%	N/A
病床利用率(精神病床)	0.0%	83.1%	N/A
安全性の分析			
1床当たり総資産額	45,039千円	204,411千円	46.9
1床当たり剰余金・欠損金額	-45,366千円	-27,447千円	44.3
1床当たり償却資産額(取得価額)	107,333千円	513,380千円	46.7
1床当たり償却資産額(帳簿価額)	53,667千円	256,690千円	46.7
流動比率	72.0%	272.0%	43.2
流動資産回転率	4.2回	4.1回	50.5
医業収益対総資本	2.6倍	13.4倍	45.8

③経営指標のレーダーチャート(偏差値)



④利益構造ツリー(実数・対収益比・偏差値)



⑤時系列分析(成長性分析)

