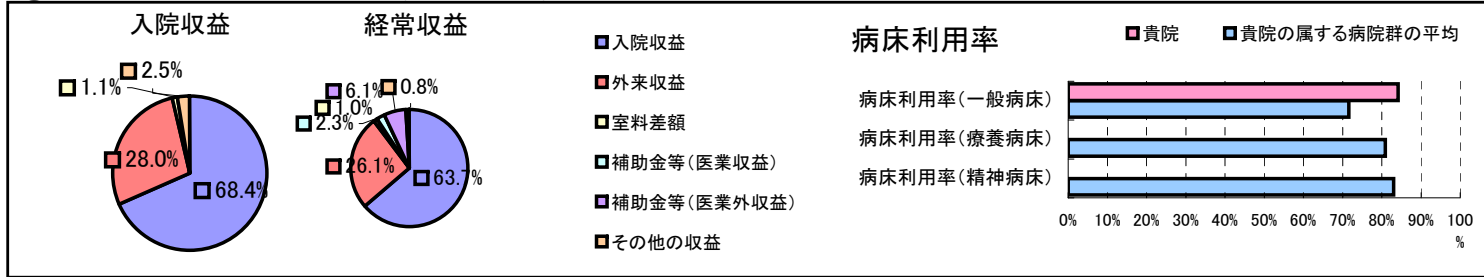


①病院環境データ

病院名	(大阪府吹田市)吹田市民病院
病床数	【一般病床】431床【療養病床】0床【結核病床】0床【精神病床】0床【感染症病床】0床
患者数	【1日平均入院患者数】363人【1日平均外来患者数】1,073人【推計退院患者数】8,179人
医療従事者数	【医師数】60人【看護人員数】302人【医療技術員数】66人【事務職員数】34人
市区町村データ	【市区町村名】吹田市
	【人口総数】353,885人【65歳以上人口】57,131人【高齢化率】16.1%
	【可住地当たり人口密度】9,882.3人/km ² 【可住地面積】35.8km ²
	【一般病院数】14施設【一般診療所数】293施設【医師数】2,075人

⑥収益構造円グラフと病床利用率棒グラフ



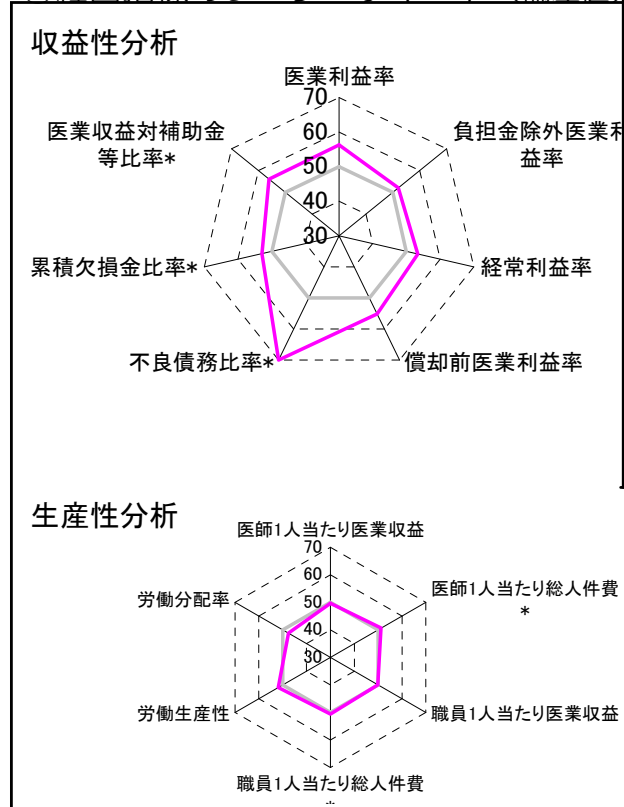
②病院群類型と経営指標ハイライト

【貴院の属する病院類型】都市非大規模病院グループ(可住地当たり人口密度2,145.9人/km²以上かつ、一般病床500床以上)
 【高い偏差値を示す指標】不良債務比率*, 流動資産回転率, 推計退院患者数
 【低い偏差値を示す指標】流動比率, 医業収益対総資本, 1床当たり総資産額

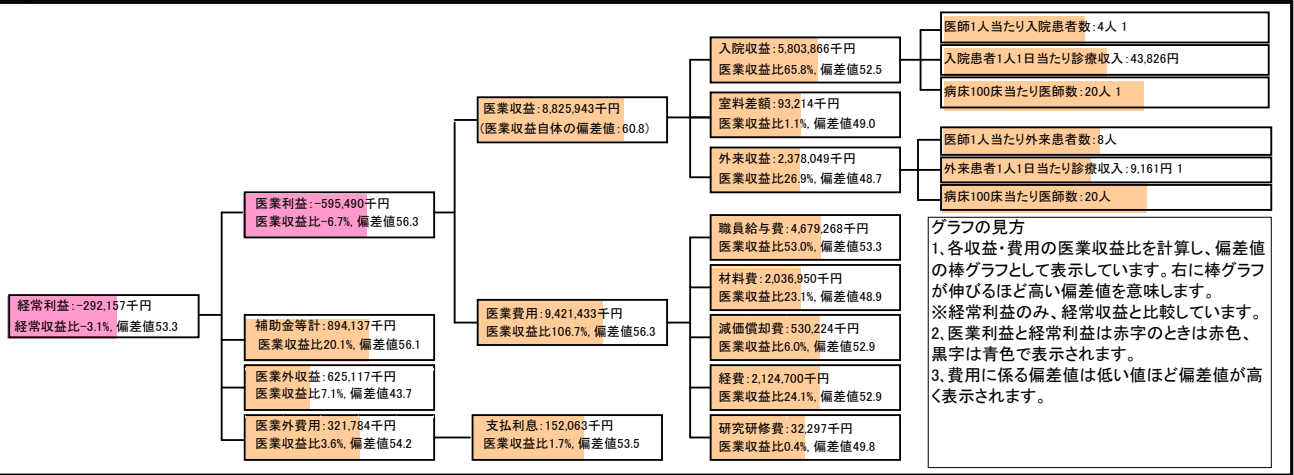
⑦経営指標分析(平均値・参照値・偏差値)

収益性分析	貴院	貴院の属する病院群の平均	偏差値
医業利益率	-6.7%	-23.2%	56.3
負担金除外医業利益率	-11.0%	-42.7%	52.1
経常利益率	-3.1%	-7.6%	53.3
償却前医業利益率	-0.7%	-13.4%	55.2
不良債務比率*	0.0%	10.3%	73.5
累積欠損金比率*	67.9%	90.1%	52.8
医業収益対補助金等比率*	10.1%	24.5%	56.1
経常収支比率	97.0%	94.1%	53.0
生産性分析			
医師1人当たり医業収益	147,099千円	152,424千円	49.6
医師1人当たり総人件費*	77,988千円	98,345千円	51.3
職員1人当たり医業収益	45,030千円	45,575千円	49.9
職員1人当たり総人件費*	23,874千円	26,375千円	50.6
労働生産性	21,000千円	17,016千円	51.8
労働分配率	113.7%	149.9%	47.6
機能性分析			
入院患者1人1日当たり診療収入	43,826円	43,184円	50.4
外来患者1人1日当たり診療収入	9,161円	14,435円	48.5
医師1人当たり入院患者数	4.2人	4.7人	47.6
医師1人当たり外来患者数	8.2人	8.4人	49.6
推計退院患者数	8,178.7人	5,468.3人	58.4
平均在院日数*	16.2日	17.4日	51.0
病床100床当たり全職員	133.2人	119.0人	53.4
病床100床当たり医師数	19.8人	16.1人	55.1
病床100床当たり看護人員数	80.3人	75.7人	52.2
看護人員/医師人数比	5.0人	5.2人	48.7
外来/入院比	2.0人	1.9人	50.7
病床利用率(一般病床)	84.2%	71.6%	57.6
病床利用率(療養病床)	0.0%	80.9%	N/A
病床利用率(精神病床)	0.0%	83.1%	N/A
安全性の分析			
1床当たり総資産額	19,351千円	204,411千円	46.4
1床当たり剰余金・欠損金額	-25,966千円	-27,447千円	50.5
1床当たり償却資産額(取得価額)	76,508千円	513,380千円	46.4
1床当たり償却資産額(帳簿価額)	38,254千円	256,690千円	46.4
流動比率	117.1%	272.0%	44.7
流動資産回転率	6.2回	4.1回	61.6
医業収益対総資本	0.9倍	13.4倍	45.2

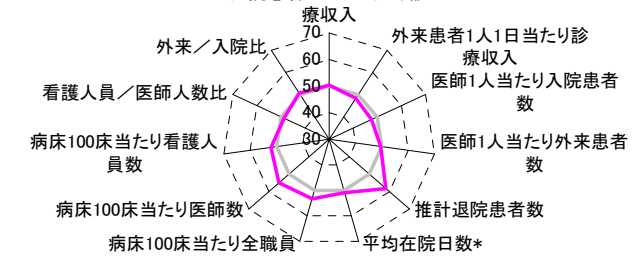
③経営指標のレーダーチャート(偏差値)



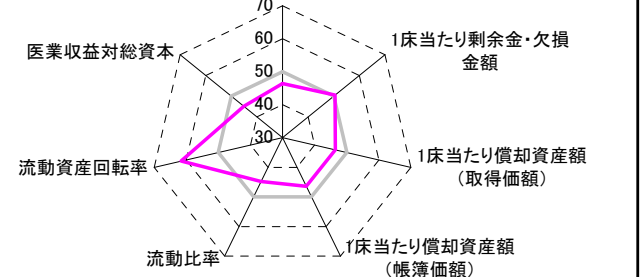
④利益構造ツリー(実数・対収益比・偏差値)



機能性分析



安全性の分析



⑤時系列分析(成長性分析)

