

①病院環境データ

病院名	(大阪府池田市)池田病院
病床数	【一般病床】364床【療養病床】0床【結核病床】0床【精神病床】0床【感染症病床】0床
患者数	【1日平均入院患者数】338人【1日平均外来患者数】934人【推計退院患者数】7,569人
医療従事者数	【医師数】61人【看護人員数】267人【医療技術員数】51人【事務職員数】19人
市区町村データ	【市区町村名】池田市
	【人口総数】101,616人【65歳以上人口】18,955人【高齢化率】18.7%
	【可住地当たり人口密度】6,169.8人/km <sup>2</sup> 【可住地面積】16.5km <sup>2</sup>
	【一般病院数】3施設【一般診療所数】121施設【医師数】246人

⑥収益構造円グラフと病床利用率棒グラフ



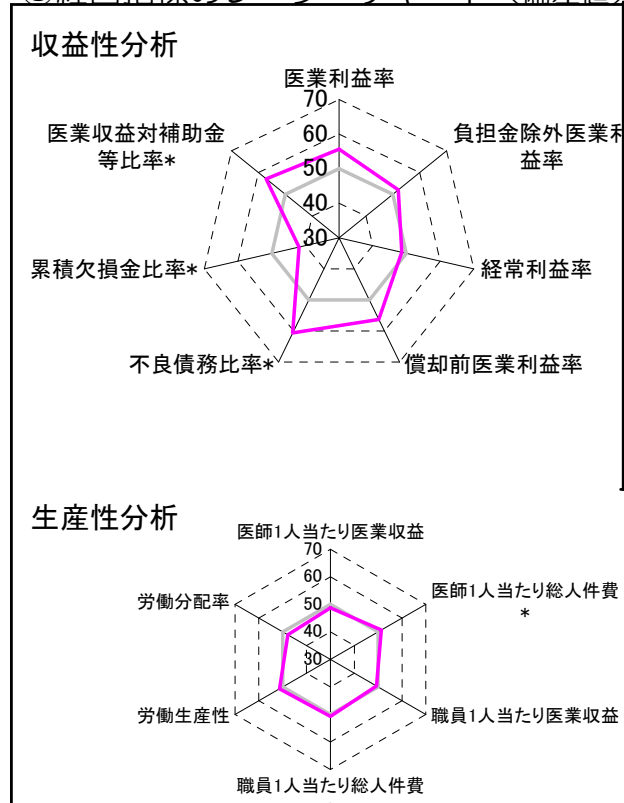
②病院群類型と経営指標ハイライト

【貴院の属する病院類型】都市非大規模病院グループ(可住地当たり人口密度2,145.9人/km<sup>2</sup>以上かつ、一般病床500床以上)  
 【高い偏差値を示す指標】病床100床当たり医師数、流動資産回転率、病床利用率(一般病床)  
 【低い偏差値を示す指標】1床当たり剰余金・欠損金額、累積欠損金比率\*、医師1人当たり入院患者数

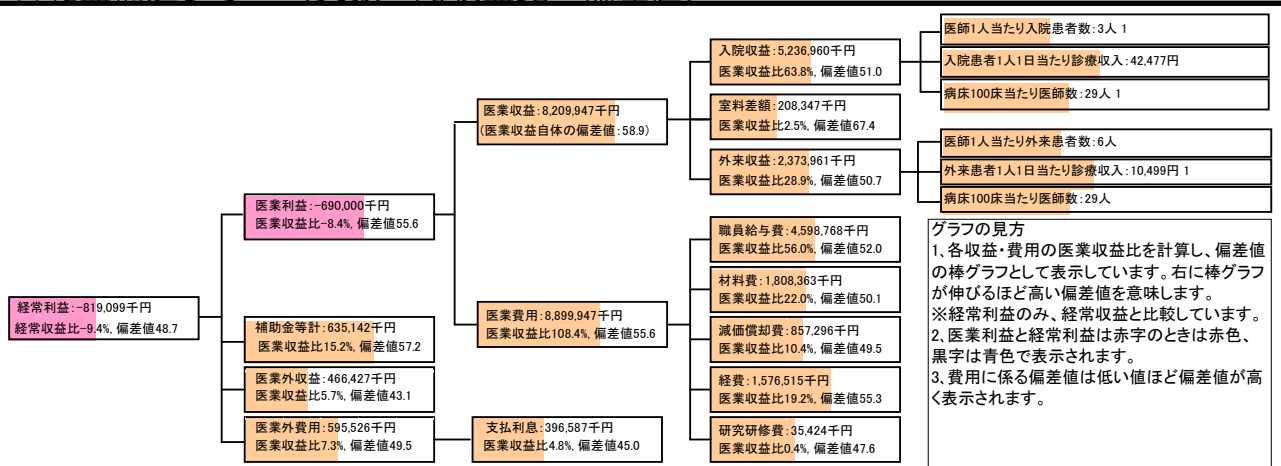
⑦経営指標分析(平均値・参照値・偏差値)

収益性分析	貴院	貴院の属する病院群の平均	偏差値
医業利益率	-8.4%	-23.2%	55.6
負担金除外医業利益率	-11.9%	-42.7%	52.0
経常利益率	-9.4%	-7.6%	48.7
償却前医業利益率	2.0%	-13.4%	56.3
不良債務比率*	5.7%	10.3%	60.5
累積欠損金比率*	154.0%	90.1%	41.8
医業収益対補助金等比率*	7.7%	24.5%	57.2
経常収支比率	91.4%	94.1%	47.2
生産性分析			
医師1人当たり医業収益	134,589千円	152,424千円	48.7
医師1人当たり総人件費*	75,390千円	98,345千円	51.5
職員1人当たり医業収益	41,887千円	45,575千円	49.3
職員1人当たり総人件費*	23,463千円	26,375千円	50.7
労働生産性	20,123千円	17,016千円	51.4
労働分配率	116.6%	149.9%	47.8
機能性分析			
入院患者1人1日当たり診療収入	42,477円	43,184円	49.6
外来患者1人1日当たり診療収入	10,499円	14,435円	48.9
医師1人当たり入院患者数	3.2人	4.7人	43.2
医師1人当たり外来患者数	5.9人	8.4人	44.7
推計退院患者数	7,568.7人	5,468.3人	56.5
平均在院日数*	16.3日	17.4日	50.9
病床100床当たり全職員	157.2人	119.0人	59.1
病床100床当たり医師数	29.4人	16.1人	68.3
病床100床当たり看護人員数	90.9人	75.7人	57.2
看護人員/医師人数比	4.4人	5.2人	44.5
外来/入院比	1.8人	1.9人	49.3
病床利用率(一般病床)	92.8%	71.6%	62.7
病床利用率(療養病床)	0.0%	80.9%	N/A
病床利用率(精神病床)	0.0%	83.1%	N/A
安全性の分析			
1床当たり総資産額	53,289千円	204,411千円	47.0
1床当たり剰余金・欠損金額	-67,202千円	-27,447千円	37.4
1床当たり償却資産額(取得価額)	128,851千円	513,380千円	46.8
1床当たり償却資産額(帳簿価額)	64,426千円	256,690千円	46.8
流動比率	73.1%	272.0%	43.2
流動資産回転率	6.6回	4.1回	63.7
医業収益対総資本	2.4倍	13.4倍	45.7

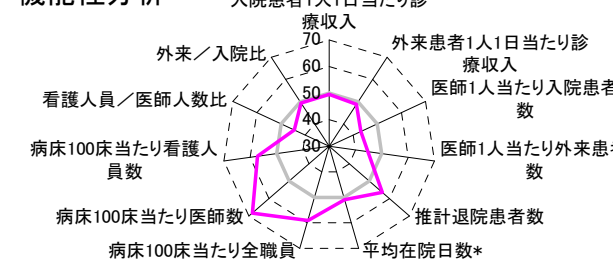
③経営指標のレーダーチャート(偏差値)



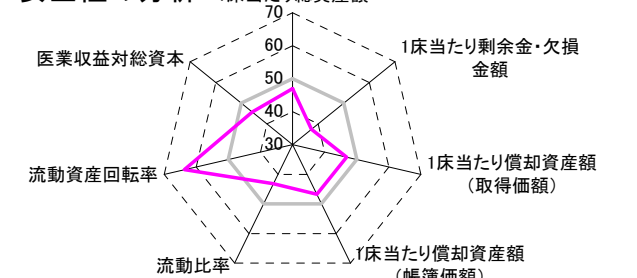
④利益構造ツリー(実数・対収益比・偏差値)



機能性分析



安全性の分析



⑤時系列分析(成長性分析)

