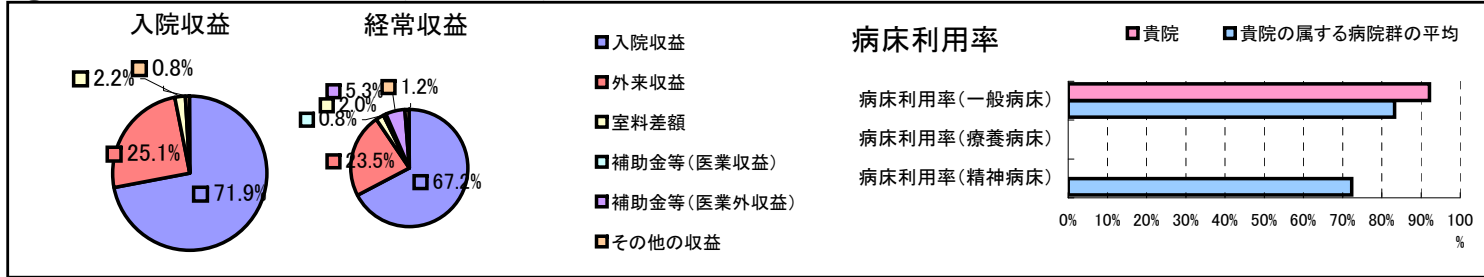


①病院環境データ

病院名 (大阪府豊中市)豊中病院
 病床数 【一般病床】599床【療養病床】0床【結核病床】0床【精神病床】0床【感染症病床】14床
 患者数 【1日平均入院患者数】552人【1日平均外来患者数】1,274人【推計退院患者数】16,931人
 医療従事者数 【医師数】96人【看護人員数】539人【医療技術員数】103人【事務職員数】50人
 市区町村データ【市区町村名】豊中市
 【人口総数】386,623人【65歳以上人口】71,067人【高齢化率】18.4%
 【可住地当たり人口密度】10,633.2人/km²【可住地面積】36.4km²
 【一般病院数】18施設【一般診療所数】395施設【医師数】734人

⑥収益構造円グラフと病床利用率棒グラフ



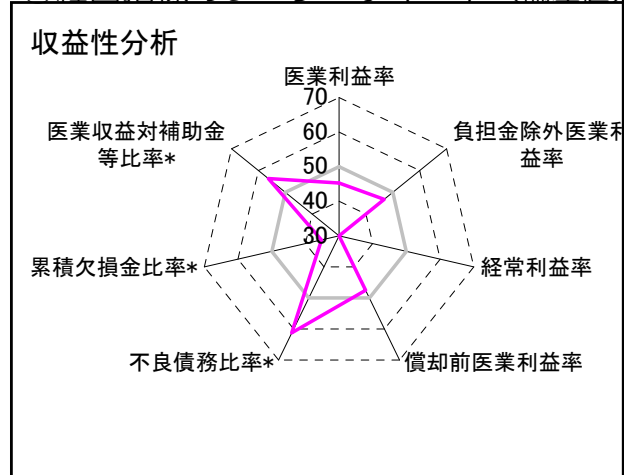
②病院群類型と経営指標ハイライト

【貴院の属する病院類型】都市大病院グループ(可住地当たり人口密度2,145.9人/km²以上かつ、一般病床500床以上)
 【高い偏差値を示す指標】平均在院日数*, 推計退院患者数, 病床100床当たり医師数
 【低い偏差値を示す指標】経常利益率, 1床当たり剰余金・欠損金額, 経常収支比率

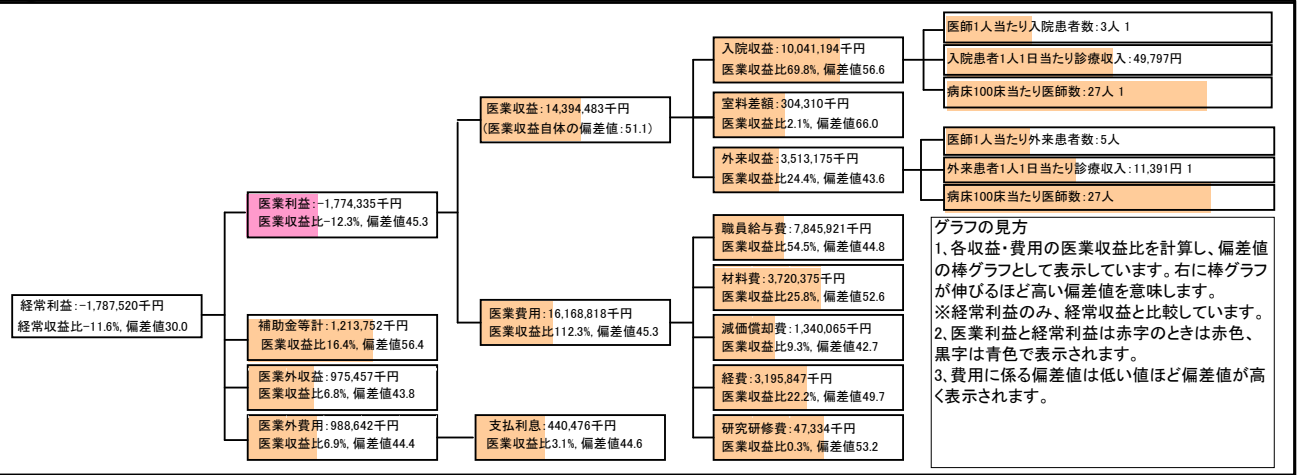
⑦経営指標分析(平均値・参照値・偏差値)

収益性分析	貴院	貴院の属する病院群の平均	偏差値
医業利益率	-12.3%	-8.2%	45.3
負担金除外医業利益率	-15.7%	-12.2%	46.7
経常利益率	-11.6%	-0.3%	22.5
償却前医業利益率	-3.0%	-1.1%	47.5
不良債務比率*	0.0%	6.6%	61.2
累積欠損金比率*	132.3%	58.8%	35.2
医業収益対補助金等比率*	8.4%	15.1%	56.4
経常収支比率	89.6%	99.8%	24.3
生産性分析			
医師1人当たり医業収益	149,943千円	145,668千円	51.5
医師1人当たり総人件費*	81,728千円	73,996千円	44.6
職員1人当たり医業収益	73,441千円	104,056千円	45.5
職員1人当たり総人件費*	40,030千円	52,228千円	53.8
労働生産性	31,219千円	45,121千円	44.9
労働分配率	128.2%	123.4%	51.3
機能性分析			
入院患者1人1日当たり診療収入	49,797円	49,409円	50.8
外来患者1人1日当たり診療収入	11,391円	12,981円	46.3
医師1人当たり入院患者数	3.2人	3.9人	40.7
医師1人当たり外来患者数	4.9人	6.4人	40.4
推計退院患者数	16,931.1人	13,294.7人	62.7
平均在院日数*	11.9日	14.1日	64.0
病床100床当たり全職員	152.6人	135.5人	58.9
病床100床当たり医師数	26.7人	20.3人	62.6
病床100床当たり看護人員数	91.0人	84.7人	56.0
看護人員/医師人数比	5.6人	4.9人	57.5
外来/入院比	1.5人	1.6人	46.3
病床利用率(一般病床)	92.2%	83.2%	62.2
病床利用率(療養病床)	0.0%	#DIV/0!	N/A
病床利用率(精神病床)	0.0%	72.3%	N/A
安全性の分析			
1床当たり総資産額	43,606千円	79,584千円	46.3
1床当たり剰余金・欠損金額	-59,197千円	-13,434千円	23.9
1床当たり償却資産額(取得価額)	129,854千円	180,555千円	47.5
1床当たり償却資産額(帳簿価額)	64,927千円	90,278千円	47.5
流動比率	221.3%	330.5%	45.6
流動資産回転率	3.3回	3.4回	49.1
医業収益対総資本	1.9倍	3.6倍	46.4

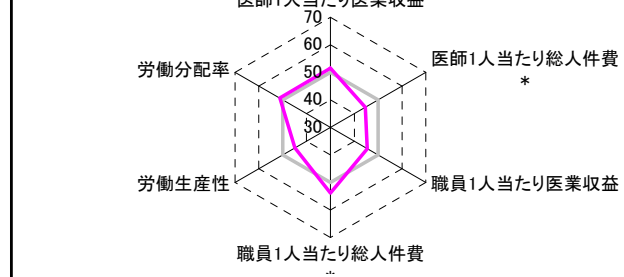
③経営指標のレーダーチャート(偏差値)



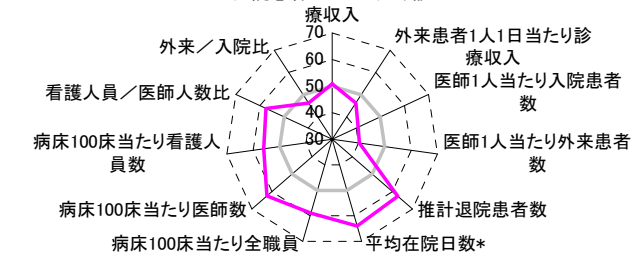
④利益構造ツリー(実数・対収益比・偏差値)



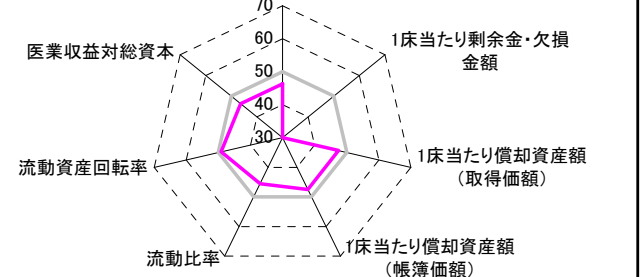
生産性分析



機能性分析



安全性の分析



⑤時系列分析(成長性分析)

