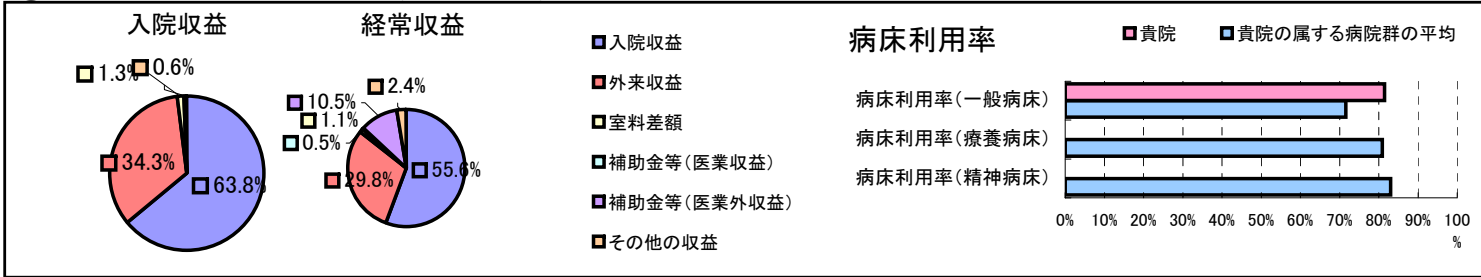


①病院環境データ

病院名 (大阪府岸和田市)岸和田市民病院  
 病床数 【一般病床】400床【療養病床】0床【結核病床】0床【精神病床】0床【感染症病床】0床  
 患者数 【1日平均入院患者数】326人【1日平均外来患者数】1,202人【推計退院患者数】8,947人  
 医療従事者数 【医師数】66人【看護人員数】291人【医療技術員数】79人【事務職員数】14人  
 市区町村データ【市区町村名】岸和田市  
 【人口総数】201,000人【65歳以上人口】37,691人【高齢化率】18.8%  
 【可住地当たり人口密度】3,785.3人/km<sup>2</sup>【可住地面積】53.1km<sup>2</sup>  
 【一般病院数】16施設【一般診療所数】145施設【医師数】434人

⑥収益構造円グラフと病床利用率棒グラフ



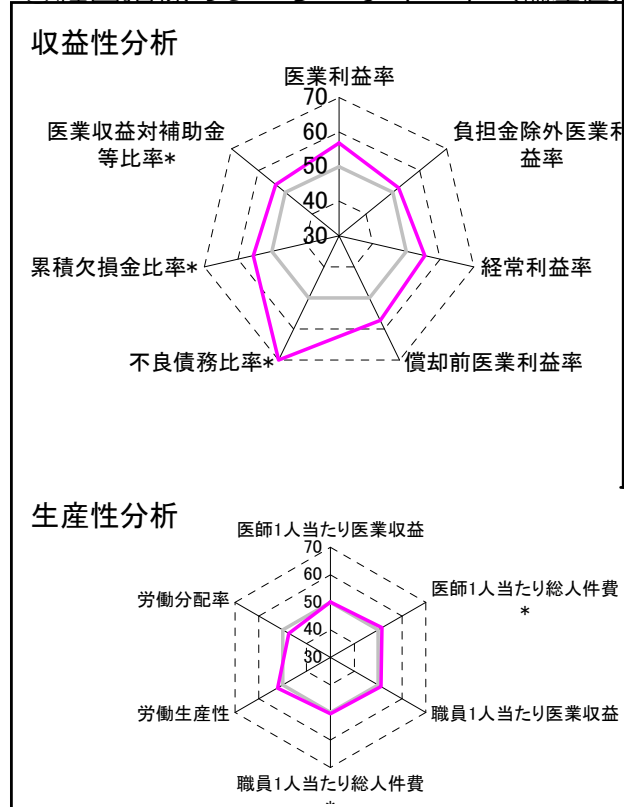
②病院群類型と経営指標ハイライト

【貴院の属する病院類型】都市非大規模病院グループ(可住地当たり人口密度2,145.9人/km<sup>2</sup>以上かつ、一般病床500床以上)  
 【高い偏差値を示す指標】不良債務比率\*, 病床100床当たり医師数、推計退院患者数  
 【低い偏差値を示す指標】医師1人当たり入院患者数、看護人員/医師人数比、医業収益対総資本

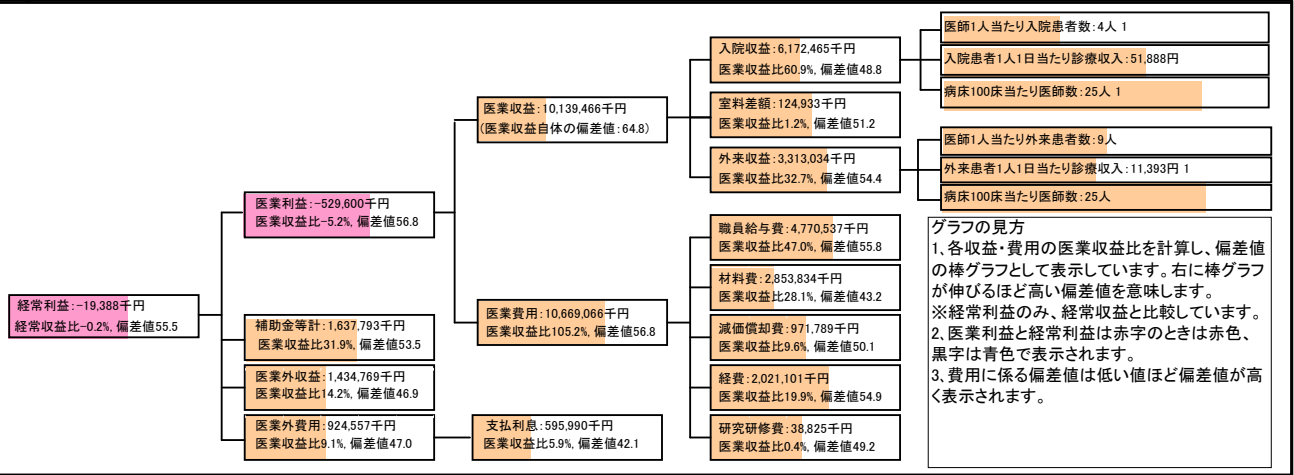
⑦経営指標分析(平均値・参照値・偏差値)

収益性分析	貴院	貴院の属する病院群の平均	偏差値
医業利益率	-5.2%	-23.2%	56.8
負担金除外医業利益率	-10.3%	-42.7%	52.1
経常利益率	-0.2%	-7.6%	55.5
償却前医業利益率	4.4%	-13.4%	57.3
不良債務比率*	0.0%	10.3%	73.5
累積欠損金比率*	47.6%	90.1%	55.4
医業収益対補助金等比率*	16.2%	24.5%	53.6
経常収支比率	99.8%	94.1%	56.0
生産性分析			
医師1人当たり医業収益	153,628千円	152,424千円	50.1
医師1人当たり総人件費*	72,281千円	98,345千円	51.6
職員1人当たり医業収益	51,732千円	45,575千円	51.1
職員1人当たり総人件費*	24,339千円	26,375千円	50.5
労働生産性	21,836千円	17,016千円	52.2
労働分配率	111.5%	149.9%	47.4
機能性分析			
入院患者1人1日当たり診療収入	51,888円	43,184円	55.3
外来患者1人1日当たり診療収入	11,393円	14,435円	49.1
医師1人当たり入院患者数	3.5人	4.7人	44.5
医師1人当たり外来患者数	8.6人	8.4人	50.5
推計退院患者数	8,946.6人	5,468.3人	60.7
平均在院日数*	13.3日	17.4日	53.5
病床100床当たり全職員	144.2人	119.0人	56.0
病床100床当たり医師数	25.1人	16.1人	62.4
病床100床当たり看護人員数	85.2人	75.7人	54.5
看護人員/医師人数比	4.4人	5.2人	44.7
外来/入院比	2.4人	1.9人	56.0
病床利用率(一般病床)	81.5%	71.6%	55.9
病床利用率(療養病床)	0.0%	80.9%	N/A
病床利用率(精神病床)	0.0%	83.1%	N/A
安全性の分析			
1床当たり総資産額	50,145千円	204,411千円	47.0
1床当たり剰余金・欠損金額	-24,105千円	-27,447千円	51.1
1床当たり償却資産額(取得価額)	128,641千円	513,380千円	46.8
1床当たり償却資産額(帳簿価額)	64,320千円	256,690千円	46.8
流動比率	148.2%	272.0%	45.8
流動資産回転率	4.6回	4.1回	52.6
医業収益対総資本	2.0倍	13.4倍	45.6

③経営指標のレーダーチャート(偏差値)



④利益構造ツリー(実数・対収益比・偏差値)



⑤時系列分析(成長性分析)

