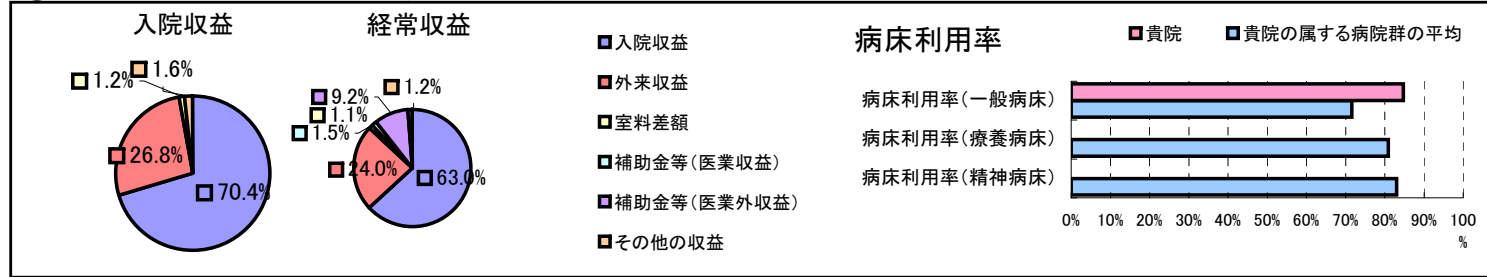


①病院環境データ

病院名 (堺市)堺病院
 病床数 【一般病床】480床【療養病床】0床【結核病床】0床【精神病床】0床【感染症病床】13床
 患者数 【1日平均入院患者数】406人【1日平均外来患者数】897人【推計退院患者数】11,312人
 医療従事者数 【医師数】81人【看護人員数】378人【医療技術員数】72人【事務職員数】41人
 市区町村データ【市区町村名】堺市
 【人口総数】830,966人【65歳以上人口】154,857人【高齢化率】18.6%
 【可住地当たり人口密度】5,709.5人/km²【可住地面積】145.5km²
 【一般病院数】41施設【一般診療所数】713施設【医師数】1,617人

⑥収益構造円グラフと病床利用率棒グラフ



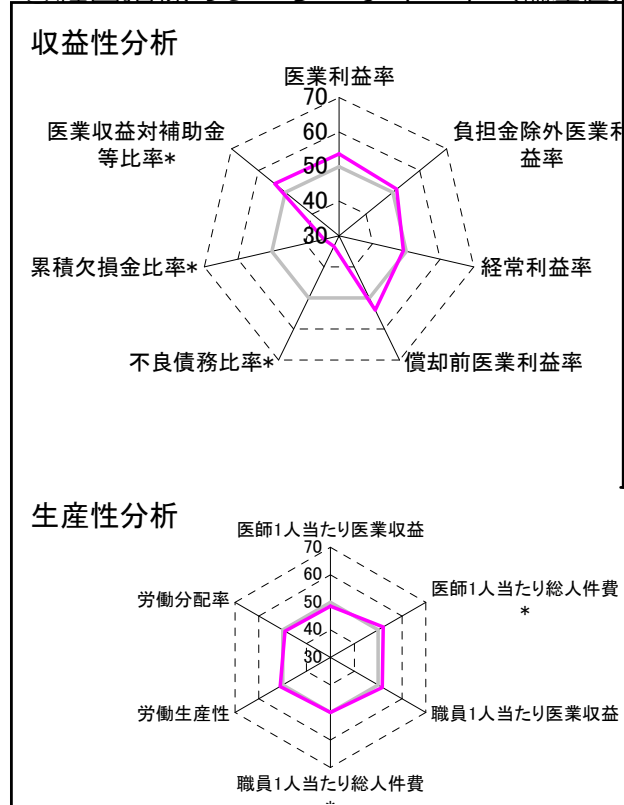
②病院群類型と経営指標ハイライト

【貴院の属する病院類型】都市非大規模病院グループ(可住地当たり人口密度2,145.9人/km²以上かつ、一般病床500床以上)
 【高い偏差値を示す指標】推計退院患者数、病床利用率(一般病床)、医業収益対補助金等比率*
 【低い偏差値を示す指標】1床当たり剰余金・欠損金額、不良債務比率*、累積欠損金比率*

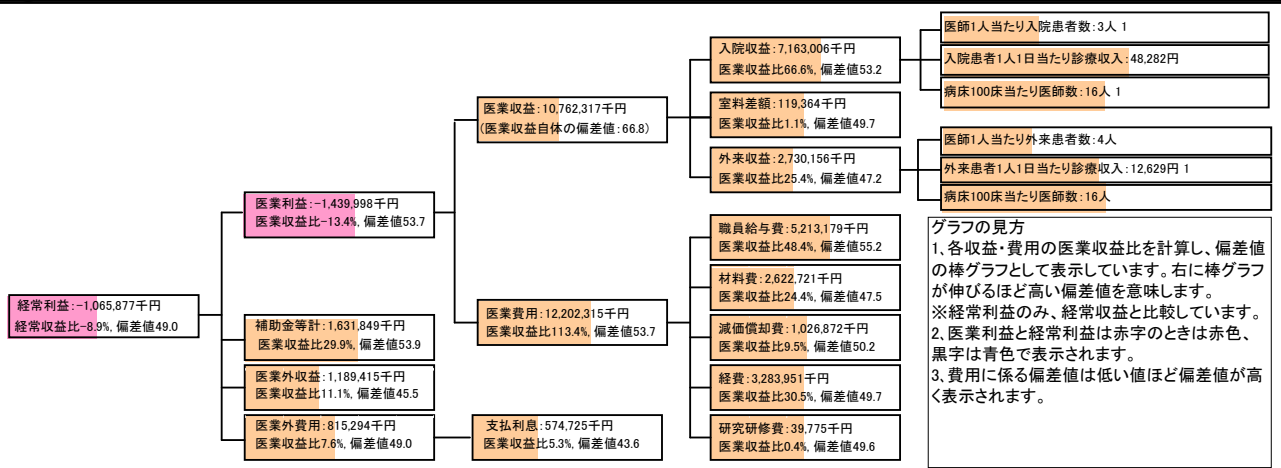
⑦経営指標分析(平均値・参照値・偏差値)

収益性分析	貴院	貴院の属する病院群の平均	偏差値
医業利益率	-13.4%	-23.2%	53.7
負担金除外医業利益率	-19.9%	-42.7%	51.5
経常利益率	-8.9%	-7.6%	49.0
償却前医業利益率	-3.8%	-13.4%	53.9
不良債務比率*	17.6%	10.3%	33.5
累積欠損金比率*	211.6%	90.1%	34.5
医業収益対補助金等比率*	15.2%	24.5%	54.0
経常収支比率	91.8%	94.1%	47.6
生産性分析			
医師1人当たり医業収益	132,868千円	152,424千円	48.6
医師1人当たり総人件費*	64,360千円	98,345千円	52.2
職員1人当たり医業収益	54,910千円	45,575千円	51.7
職員1人当たり総人件費*	26,598千円	26,375千円	49.9
労働生産性	19,454千円	17,016千円	51.1
労働分配率	136.7%	149.9%	49.1
機能性分析			
入院患者1人1日当たり診療収入	48,282円	43,184円	53.1
外来患者1人1日当たり診療収入	12,629円	14,435円	49.5
医師1人当たり入院患者数	2.9人	4.7人	41.9
医師1人当たり外来患者数	4.2人	8.4人	41.1
推計退院患者数	11,312.2人	5,468.3人	68.0
平均在院日数*	13.1日	17.4日	53.7
病床100床当たり全職員	128.0人	119.0人	52.1
病床100床当たり医師数	16.2人	16.1人	50.1
病床100床当たり看護人員数	82.6人	75.7人	53.3
看護人員/医師人数比	4.7人	5.2人	46.4
外来/入院比	1.5人	1.9人	45.2
病床利用率(一般病床)	84.7%	71.6%	57.9
病床利用率(療養病床)	0.0%	80.9%	N/A
病床利用率(精神病床)	0.0%	83.1%	N/A
安全性の分析			
1床当たり総資産額	44,922千円	204,411千円	46.9
1床当たり剰余金・欠損金額	-90,231千円	-27,447千円	30.0
1床当たり償却資産額(取得価額)	132,028千円	513,380千円	46.9
1床当たり償却資産額(帳簿価額)	66,014千円	256,690千円	46.9
流動比率	57.9%	272.0%	42.7
流動資産回転率	4.3回	4.1回	50.8
医業収益対総資本	2.1倍	13.4倍	45.6

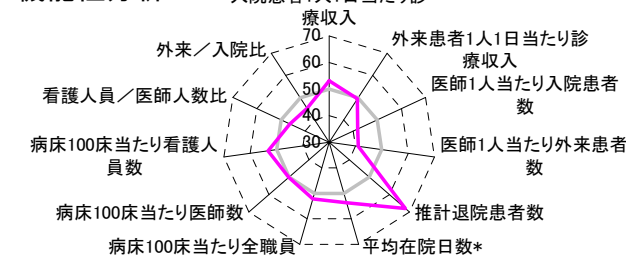
③経営指標のレーダーチャート(偏差値)



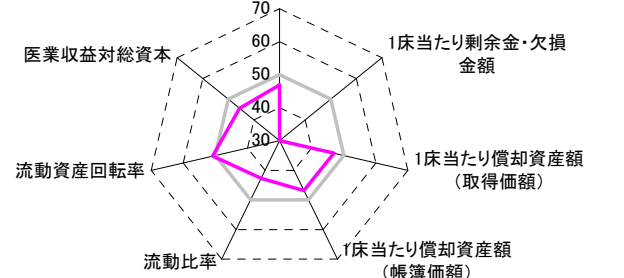
④利益構造ツリー(実数・対収益比・偏差値)



機能性分析



安全性の分析



⑤時系列分析(成長性分析)

