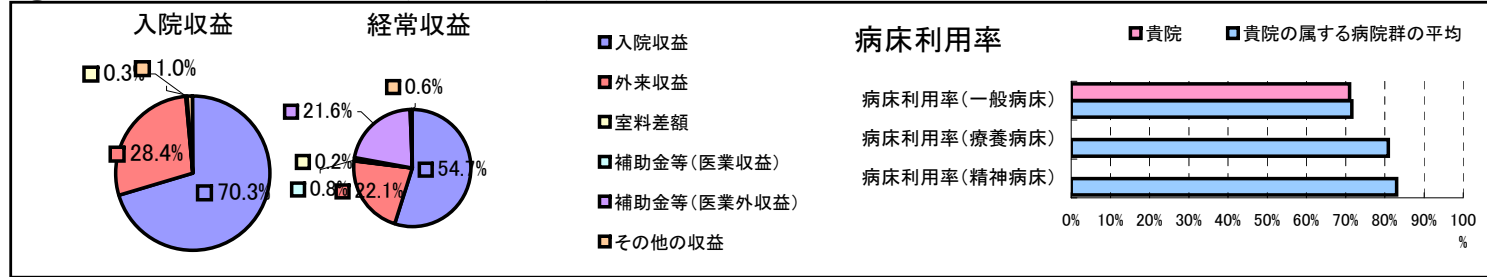


①病院環境データ

病院名 (大阪府大阪市)住吉市民病院  
 病床数 【一般病床】198床【療養病床】0床【結核病床】0床【精神病床】0床【感染症病床】0床  
 患者数 【1日平均入院患者数】141人【1日平均外来患者数】430人【推計退院患者数】5,096人  
 医療従事者数 【医師数】27人【看護人員数】155人【医療技術員数】21人【事務職員数】11人  
 市区町村データ【市区町村名】大阪市  
 【人口総数】2,628,811人【65歳以上人口】529,692人【高齢化率】20.1%  
 【可住地当たり人口密度】11,825.5人/km<sup>2</sup>【可住地面積】222.3km<sup>2</sup>  
 【一般病院数】194施設【一般診療所数】3,415施設【医師数】8,356人

⑥収益構造円グラフと病床利用率棒グラフ



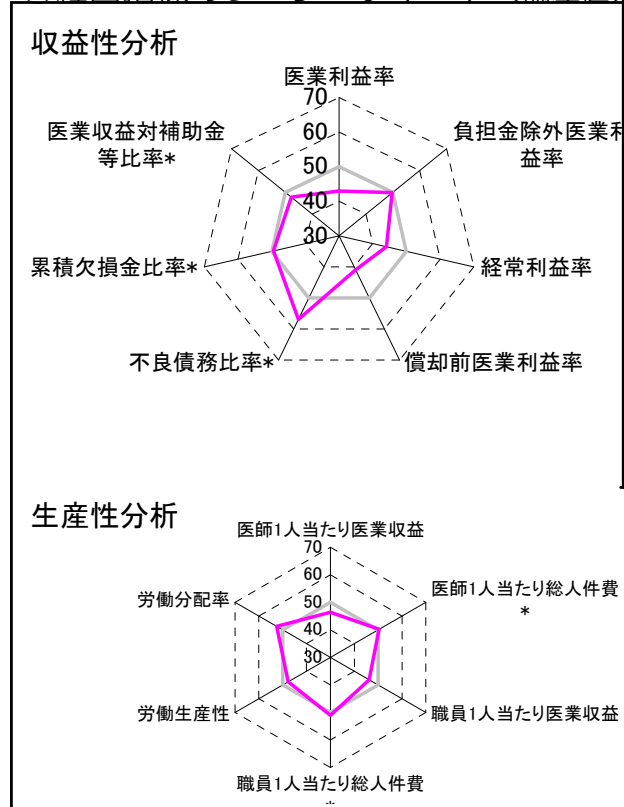
②病院群類型と経営指標ハイライト

【貴院の属する病院類型】都市非大規模病院グループ(可住地当たり人口密度2,145.9人/km<sup>2</sup>以上かつ、一般病床500床以上)  
 【高い偏差値を示す指標】医業収益対総資本、不良債務比率\*、平均在院日数\*  
 【低い偏差値を示す指標】1床当たり剰余金・欠損金額、償却前医業利益率、経常収支比率

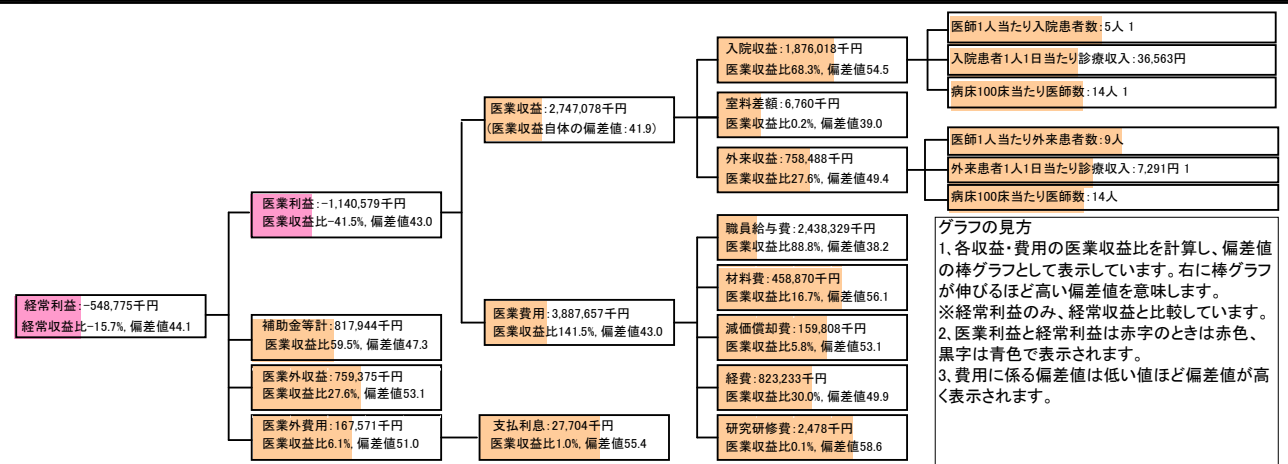
⑦経営指標分析(平均値・参照値・偏差値)

収益性分析	貴院	貴院の属する病院群の平均	偏差値
医業利益率	-41.5%	-23.2%	43.0
負担金除外医業利益率	-45.7%	-42.7%	49.8
経常利益率	-15.7%	-7.6%	44.1
償却前医業利益率	-35.7%	-13.4%	40.9
不良債務比率*	7.3%	10.3%	56.9
累積欠損金比率*	94.7%	90.1%	49.4
医業収益対補助金等比率*	29.8%	24.5%	47.7
経常収支比率	86.5%	94.1%	42.0
生産性分析			
医師1人当たり医業収益	101,744千円	152,424千円	46.4
医師1人当たり総人件費*	90,308千円	98,345千円	50.5
職員1人当たり医業収益	24,973千円	45,575千円	46.3
職員1人当たり総人件費*	22,167千円	26,375千円	51.0
労働生産性	11,820千円	17,016千円	47.6
労働分配率	187.5%	149.9%	52.5
機能性分析			
入院患者1人1日当たり診療収入	36,563円	43,184円	45.9
外来患者1人1日当たり診療収入	7,291円	14,435円	47.9
医師1人当たり入院患者数	4.5人	4.7人	48.9
医師1人当たり外来患者数	9.1人	8.4人	51.5
推計退院患者数	5,095.5人	5,468.3人	48.8
平均在院日数*	10.1日	17.4日	56.3
病床100床当たり全職員	113.1人	119.0人	48.6
病床100床当たり医師数	13.6人	16.1人	46.5
病床100床当たり看護人員数	82.3人	75.7人	53.1
看護人員/医師人数比	5.7人	5.2人	53.3
外来/入院比	2.0人	1.9人	51.5
病床利用率(一般病床)	71.0%	71.6%	49.6
病床利用率(療養病床)	0.0%	80.9%	N/A
病床利用率(精神病床)	0.0%	83.1%	N/A
安全性の分析			
1床当たり総資産額	432,194千円	204,411千円	54.5
1床当たり剰余金・欠損金額	-112,253千円	-27,447千円	23.0
1床当たり償却資産額(取得価額)	1,216,453千円	513,380千円	55.8
1床当たり償却資産額(帳簿価額)	608,227千円	256,690千円	55.8
流動比率	74.4%	272.0%	43.3
流動資産回転率	4.9回	4.1回	54.6
医業収益対総資本	31.2倍	13.4倍	56.9

③経営指標のレーダーチャート(偏差値)



④利益構造ツリー(実数・対収益比・偏差値)



⑤時系列分析(成長性分析)

