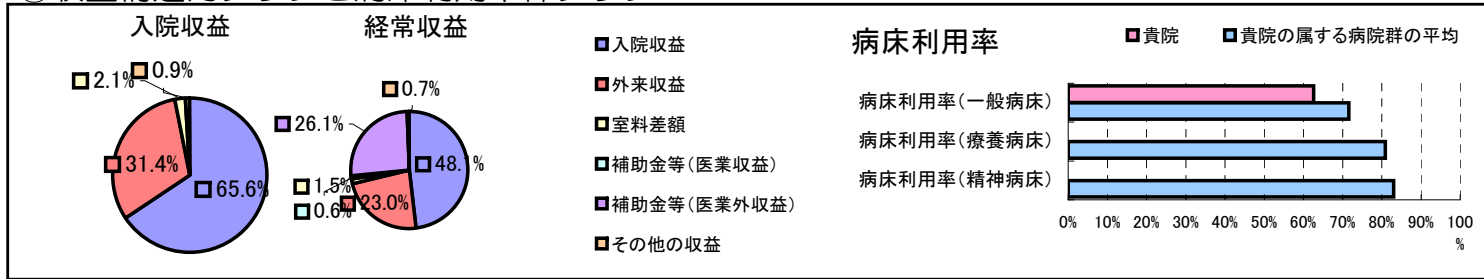


①病院環境データ

病院名 (大阪府大阪市)十三市民病院
 病床数 【一般病床】262床【療養病床】0床【結核病床】17床【精神病床】0床【感染症病床】0床
 患者数 【1日平均入院患者数】175人【1日平均外来患者数】568人【推計退院患者数】4,287人
 医療従事者数 【医師数】36人【看護人員数】155人【医療技術員数】20人【事務職員数】12人
 市区町村データ【市区町村名】大阪市
 【人口総数】2,628,811人【65歳以上人口】529,692人【高齢化率】20.1%
 【可住地当たり人口密度】11,825.5人/km²【可住地面積】222.3km²
 【一般病院数】194施設【一般診療所数】3,415施設【医師数】8,356人

⑥収益構造円グラフと病床利用率棒グラフ



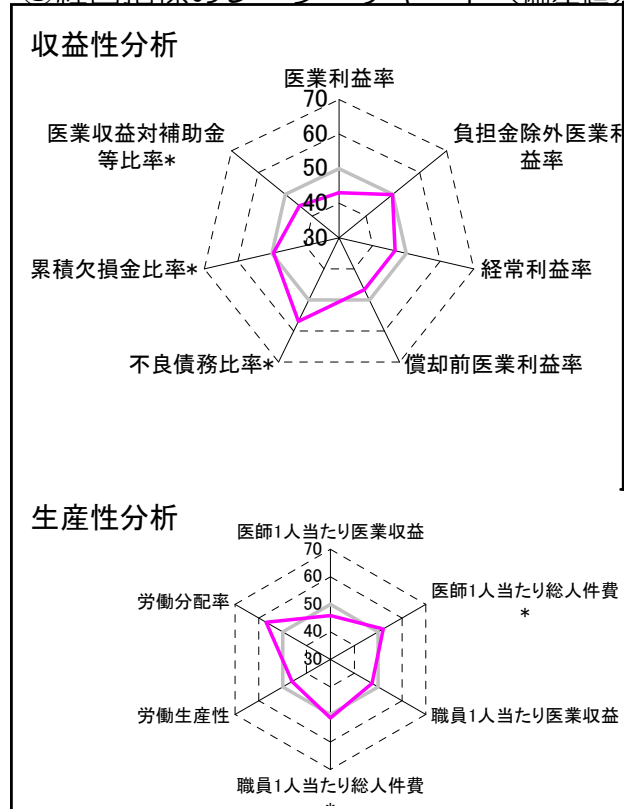
②病院群類型と経営指標ハイライト

【貴院の属する病院類型】都市非大規模病院グループ(可住地当たり人口密度2,145.9人/km²以上かつ、一般病床500床以上)
 【高い偏差値を示す指標】労働分配率、不良債務比率*、流動資産回転率
 【低い偏差値を示す指標】1床当たり剰余金・欠損金額、病床100床当たり全職員、病床100床当たり看護人員数

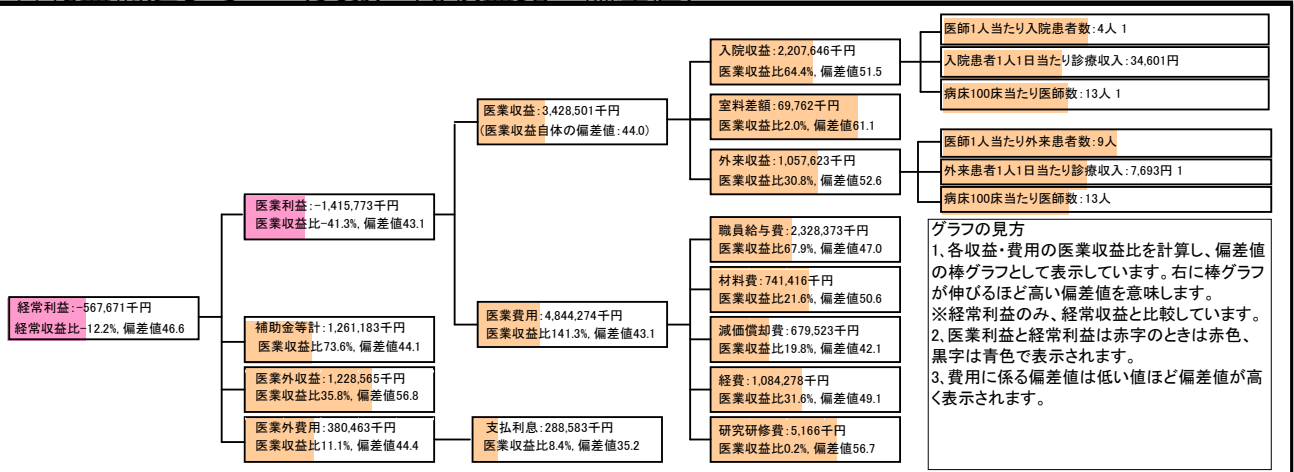
⑦経営指標分析(平均値・参照値・偏差値)

収益性分析	貴院	貴院の属する病院群の平均	偏差値
医業利益率	-41.3%	-23.2%	43.1
負担金除外医業利益率	-44.0%	-42.7%	49.9
経常利益率	-12.2%	-7.6%	46.6
償却前医業利益率	-21.5%	-13.4%	46.7
不良債務比率*	7.3%	10.3%	56.9
累積欠損金比率*	94.7%	90.1%	49.4
医業収益対補助金等比率*	36.8%	24.5%	44.7
経常収支比率	89.1%	94.1%	44.7
生産性分析			
医師1人当たり医業収益	95,236千円	152,424千円	45.9
医師1人当たり総人件費*	64,677千円	98,345千円	52.1
職員1人当たり医業収益	31,168千円	45,575千円	47.4
職員1人当たり総人件費*	21,167千円	26,375千円	51.3
労働生産性	8,343千円	17,016千円	46.1
労働分配率	253.7%	149.9%	56.9
機能性分析			
入院患者1人1日当たり診療収入	34,601円	43,184円	44.7
外来患者1人1日当たり診療収入	7,693円	14,435円	48.0
医師1人当たり入院患者数	4.3人	4.7人	48.0
医師1人当たり外来患者数	9.2人	8.4人	51.7
推計退院患者数	4,286.9人	5,468.3人	46.4
平均在院日数*	14.9日	17.4日	52.1
病床100床当たり全職員	84.2人	119.0人	41.7
病床100床当たり医師数	12.9人	16.1人	45.5
病床100床当たり看護人員数	59.1人	75.7人	42.1
看護人員/医師人数比	4.3人	5.2人	44.1
外来/入院比	2.2人	1.9人	52.9
病床利用率(一般病床)	62.6%	71.6%	44.6
病床利用率(療養病床)	0.0%	80.9%	N/A
病床利用率(精神病床)	0.0%	83.1%	N/A
安全性の分析			
1床当たり総資産額	306,718千円	204,411千円	52.0
1床当たり剰余金・欠損金額	-110,127千円	-27,447千円	23.7
1床当たり償却資産額(取得価額)	863,290千円	513,380千円	52.9
1床当たり償却資産額(帳簿価額)	431,645千円	256,690千円	52.9
流動比率	74.4%	272.0%	43.3
流動資産回転率	4.9回	4.1回	54.6
医業収益対総資本	25.0倍	13.4倍	54.5

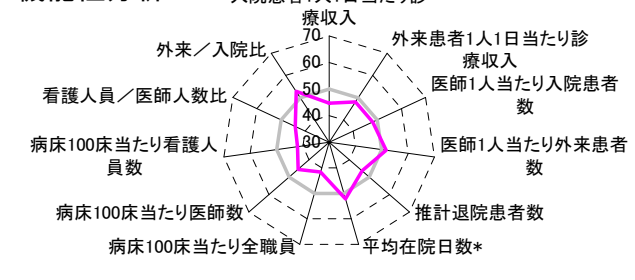
③経営指標のレーダーチャート(偏差値)



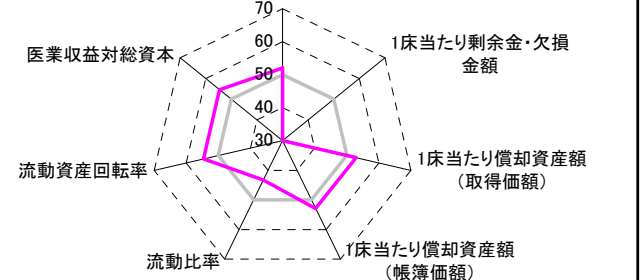
④利益構造ツリー(実数・対収益比・偏差値)



機能性分析



安全性の分析



⑤時系列分析(成長性分析)

