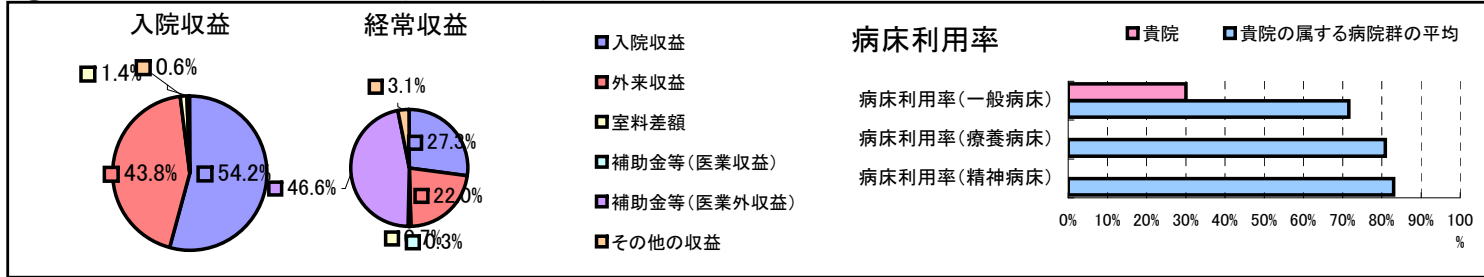


①病院環境データ

病院名 (大阪府大阪市)北市民病院
 病床数 【一般病床】150床【療養病床】0床【結核病床】0床【精神病床】0床【感染症病床】0床
 患者数 【1日平均入院患者数】50人【1日平均外来患者数】266人【推計退院患者数】1,067人
 医療従事者数 【医師数】12人【看護人員数】63人【医療技術員数】15人【事務職員数】12人
 市区町村データ【市区町村名】大阪市
 【人口総数】2,628,811人【65歳以上人口】529,692人【高齢化率】20.1%
 【可住地当たり人口密度】11,825.5人/km²【可住地面積】222.3km²
 【一般病院数】194施設【一般診療所数】3,415施設【医師数】8,356人

⑥収益構造円グラフと病床利用率棒グラフ



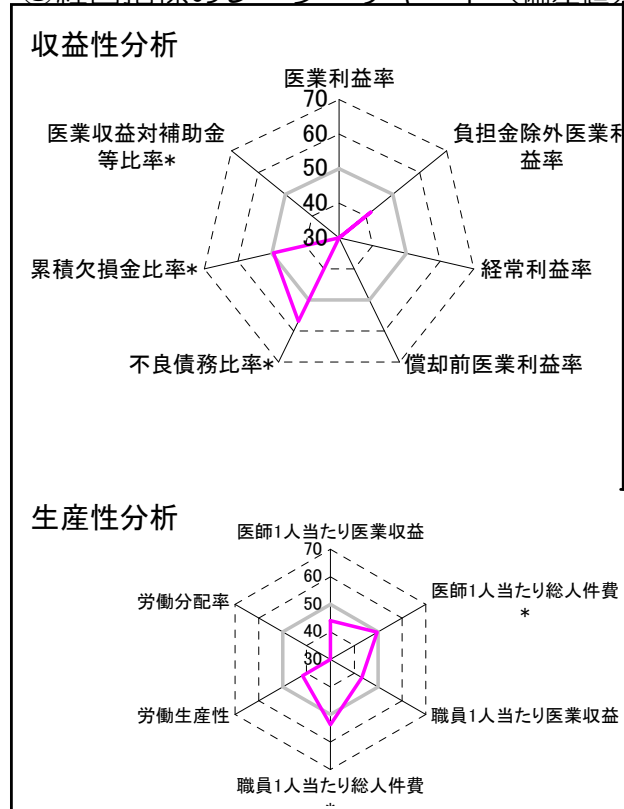
②病院群類型と経営指標ハイライト

【貴院の属する病院類型】都市非大規模病院グループ(可住地当たり人口密度2,145.9人/km²以上かつ、一般病床500床以上)
 【高い偏差値を示す指標】医業収益対総資本、外来/入院比、1床当たり償却資産額(取得価額)
 【低い偏差値を示す指標】労働分配率、医業利益率、償却前医業利益率

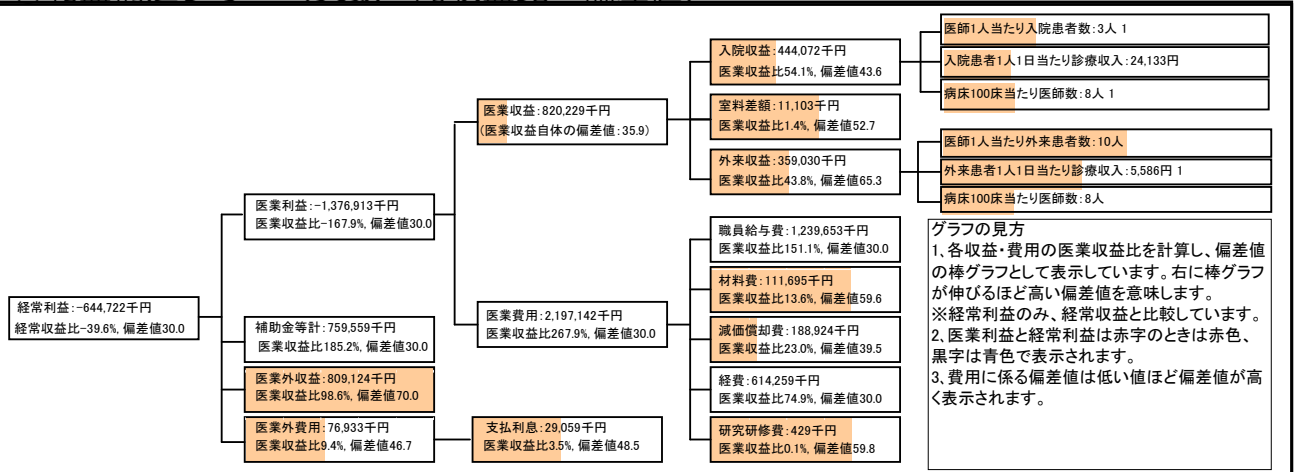
⑦経営指標分析(平均値・参照値・偏差値)

収益性分析	貴院	貴院の属する病院群の平均	偏差値
医業利益率	-167.9%	-23.2%	-5.2
負担金除外医業利益率	-168.2%	-42.7%	41.7
経常利益率	-39.6%	-7.6%	26.5
償却前医業利益率	-144.8%	-13.4%	-3.7
不良債務比率*	7.3%	10.3%	56.9
累積欠損金比率*	94.7%	90.1%	49.4
医業収益対補助金等比率*	92.6%	24.5%	20.9
経常収支比率	71.6%	94.1%	26.4
生産性分析			
医師1人当たり医業収益	68,352千円	152,424千円	44.0
医師1人当たり総人件費*	103,304千円	98,345千円	49.7
職員1人当たり医業収益	7,457千円	45,575千円	43.1
職員1人当たり総人件費*	11,270千円	26,375千円	53.8
労働生産性	-1,244千円	17,016千円	41.7
労働分配率	-906.0%	149.9%	-20.6
機能性分析			
入院患者1人1日当たり診療収入	24,133円	43,184円	38.3
外来患者1人1日当たり診療収入	5,586円	14,435円	47.4
医師1人当たり入院患者数	2.8人	4.7人	41.4
医師1人当たり外来患者数	9.8人	8.4人	53.0
推計退院患者数	1,067.3人	5,468.3人	36.4
平均在院日数*	17.1日	17.4日	50.2
病床100床当たり全職員	69.3人	119.0人	38.2
病床100床当たり医師数	8.0人	16.1人	38.8
病床100床当たり看護人員数	42.0人	75.7人	34.0
看護人員/医師人数比	5.3人	5.2人	50.1
外来/入院比	3.5人	1.9人	67.5
安全性の分析			
1床当たり総資産額	570,496千円	204,411千円	57.2
1床当たり剰余金・欠損金額	-159,701千円	-27,447千円	8.0
1床当たり償却資産額(取得価額)	1,605,719千円	513,380千円	59.0
1床当たり償却資産額(帳簿価額)	802,859千円	256,690千円	59.0
流動比率	74.4%	272.0%	43.3
流動資産回転率	4.9回	4.1回	54.6
医業収益対総資本	104.3倍	13.4倍	85.4

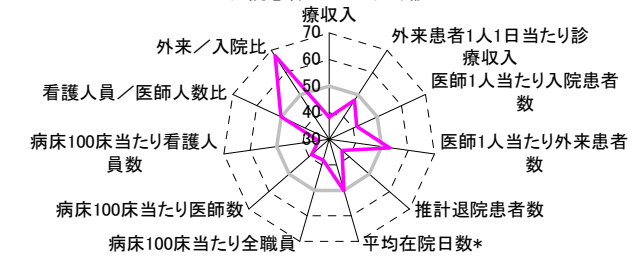
③経営指標のレーダーチャート(偏差値)



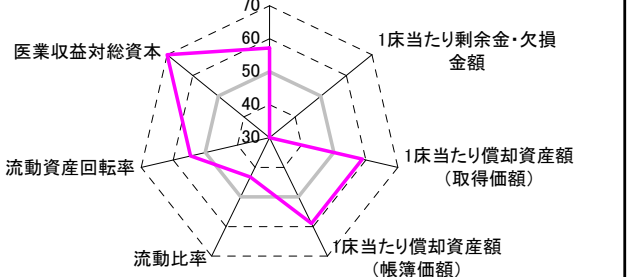
④利益構造ツリー(実数・対収益比・偏差値)



機能性分析



安全性の分析



⑤時系列分析(成長性分析)

