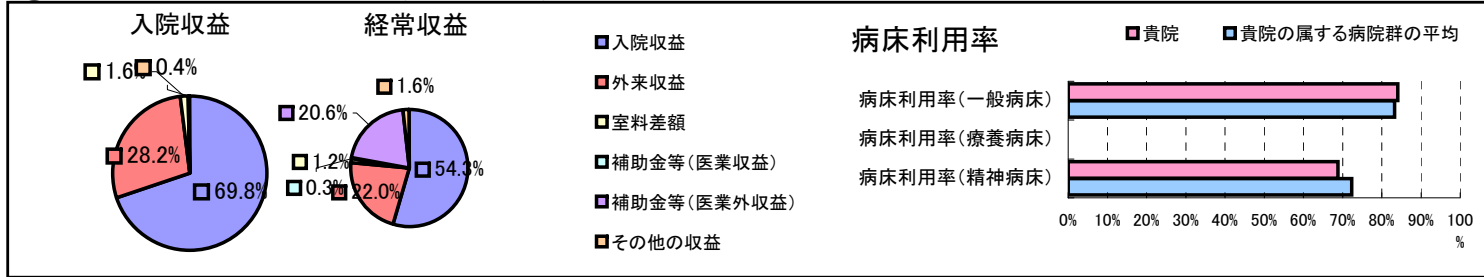


①病院環境データ

病院名 (大阪府大阪市)総合医療センター  
 病床数 【一般病床】975床【療養病床】0床【結核病床】0床【精神病床】55床【感染症病床】33床  
 患者数 【1日平均入院患者数】877人【1日平均外来患者数】2,155人【推計退院患者数】20,652人  
 医療従事者数 【医師数】166人【看護人員数】817人【医療技術員数】138人【事務職員数】89人  
 市区町村データ【市区町村名】大阪市  
 【人口総数】2,628,811人【65歳以上人口】529,692人【高齢化率】20.1%  
 【可住地当たり人口密度】11,825.5人/km<sup>2</sup>【可住地面積】222.3km<sup>2</sup>  
 【一般病院数】194施設【一般診療所数】3,415施設【医師数】8,356人

⑥収益構造円グラフと病床利用率棒グラフ



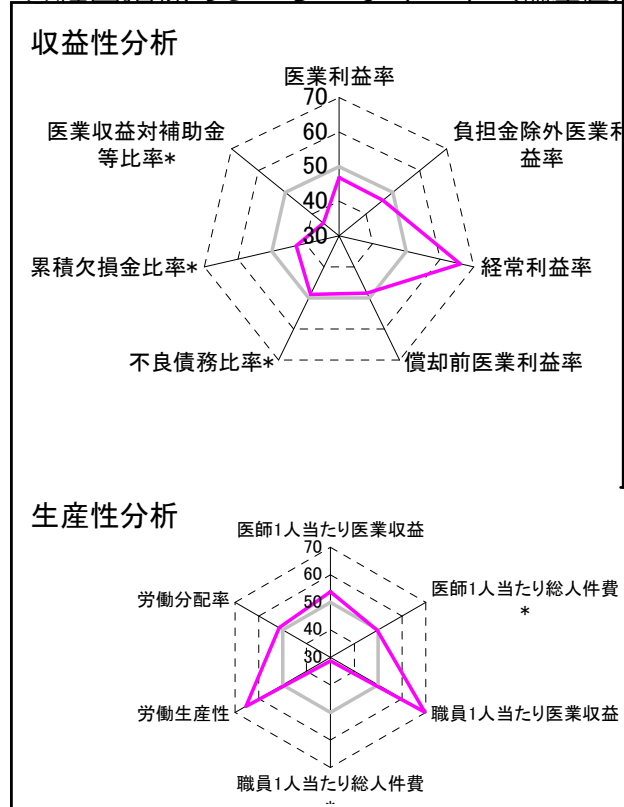
②病院群類型と経営指標ハイライト

【貴院の属する病院類型】都市大病院グループ(可住地当たり人口密度2,145.9人/km<sup>2</sup>以上かつ、一般病床500床以上)  
 【高い偏差値を示す指標】推計退院患者数、職員1人当たり医業収益、経常収支比率  
 【低い偏差値を示す指標】職員1人当たり総人件費\*、医業収益対補助金等比率\*、流動比率

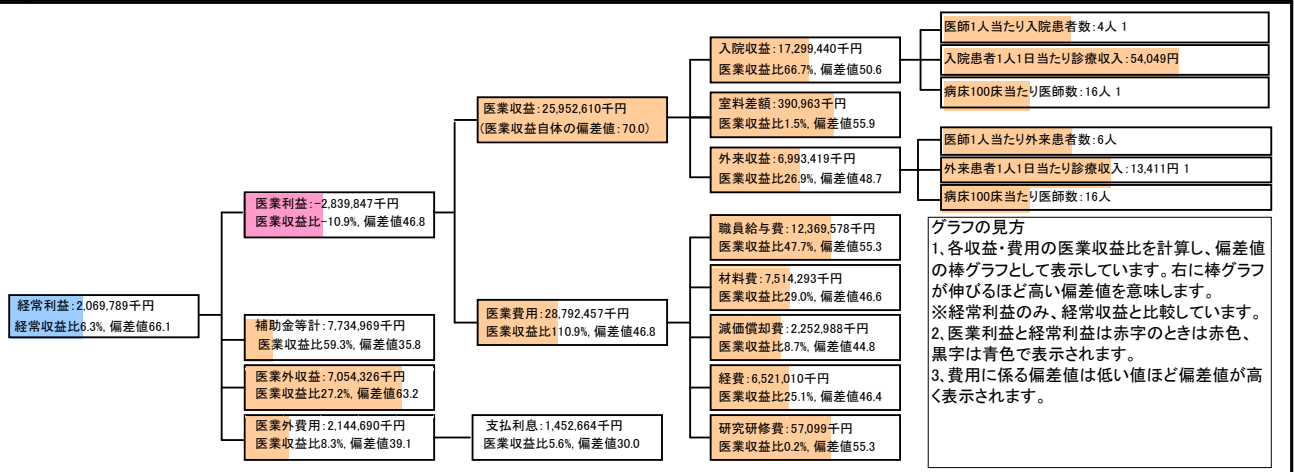
⑦経営指標分析(平均値・参照値・偏差値)

収益性分析	貴院	貴院の属する病院群の平均	偏差値
医業利益率	-10.9%	-8.2%	46.8
負担金除外医業利益率	-16.2%	-12.2%	46.3
経常利益率	6.3%	-0.3%	66.1
償却前医業利益率	-2.3%	-1.1%	48.5
不良債務比率*	7.3%	6.6%	48.8
累積欠損金比率*	94.7%	58.8%	42.8
医業収益対補助金等比率*	29.8%	15.1%	35.8
経常収支比率	106.7%	99.8%	67.3
生産性分析			
医師1人当たり医業収益	156,341千円	145,668千円	53.9
医師1人当たり総人件費*	74,516千円	73,996千円	49.6
職員1人当たり医業収益	235,933千円	104,056千円	69.6
職員1人当たり総人件費*	112,451千円	52,228千円	31.3
労働生産性	87,153千円	45,121千円	65.5
労働分配率	129.0%	123.4%	51.5
機能性分析			
入院患者1人1日当たり診療収入	54,049円	49,409円	59.4
外来患者1人1日当たり診療収入	13,411円	12,981円	51.0
医師1人当たり入院患者数	3.6人	3.9人	45.9
医師1人当たり外来患者数	5.8人	6.4人	46.1
推計退院患者数	20,651.9人	13,294.7人	75.7
平均在院日数*	15.5日	14.1日	40.9
病床100床当たり全職員	120.8人	135.5人	42.3
病床100床当たり医師数	15.6人	20.3人	40.7
病床100床当たり看護人員数	80.7人	84.7人	46.2
看護人員/医師人数比	4.9人	4.9人	49.8
外来/入院比	1.6人	1.6人	49.4
病床利用率(一般病床)	84.1%	83.2%	51.2
病床利用率(療養病床)	0.0%	#DIV/0!	N/A
病床利用率(精神病床)	68.8%	72.3%	48.1
安全性の分析			
1床当たり総資産額	80,503千円	79,584千円	50.1
1床当たり剰余金・欠損金額	15,376千円	-13,434千円	66.4
1床当たり償却資産額(取得価額)	226,583千円	180,555千円	52.3
1床当たり償却資産額(帳簿価額)	113,292千円	90,278千円	52.3
流動比率	74.4%	330.5%	39.6
流動資産回転率	4.9回	3.4回	58.1
医業収益対総資本	3.3倍	3.6倍	49.4

③経営指標のレーダーチャート(偏差値)



④利益構造ツリー(実数・対収益比・偏差値)



⑤時系列分析(成長性分析)

