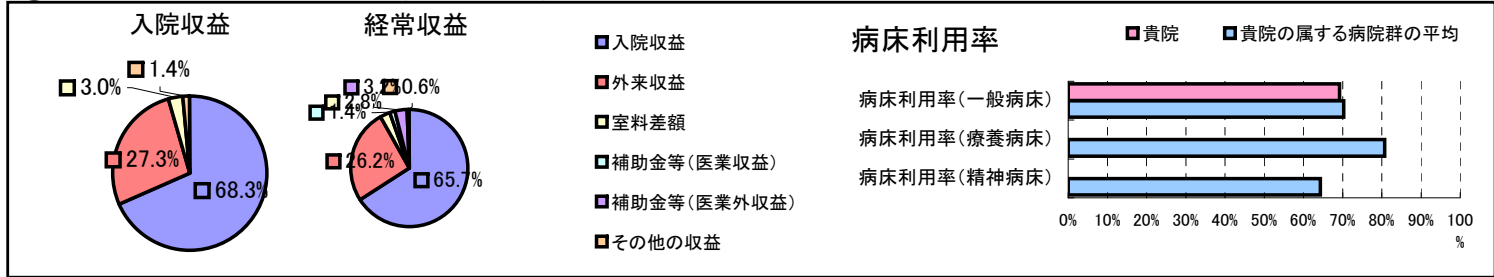


①病院環境データ

病院名 (京都府国民健康保険山城病院組合)国保山城病院
 病床数 【一般病床】311床【療養病床】0床【結核病床】0床【精神病床】0床【感染症病床】10床
 患者数 【1日平均入院患者数】215人【1日平均外来患者数】534人【推計退院患者数】5,450人
 医療従事者数 【医師数】34人【看護人員数】196人【医療技術員数】51人【事務職員数】26人
 市区町村データ【市区町村名】木津川市
 【人口総数】63,649人【65歳以上人口】10,198人【高齢化率】16.0%
 【可住地当たり人口密度】1,292.1人/km²【可住地面積】49.3km²
 【一般病院数】1施設【一般診療所数】55施設【医師数】75人

⑥収益構造円グラフと病床利用率棒グラフ



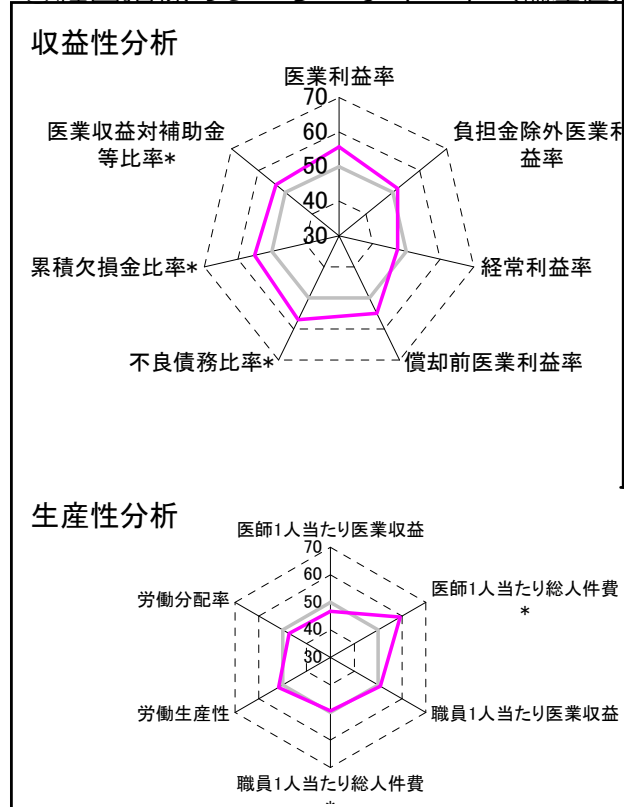
②病院群類型と経営指標ハイライト

【貴院の属する病院類型】地方中規模病院グループ(可住地当たり人口密度187.2~2,145.9人/km²かつ、一般病床50床以上350床未満)
 【高い偏差値を示す指標】推計退院患者数、入院患者1人1日当たり診療収入、医師1人当たり総人件費*
 【低い偏差値を示す指標】医師1人当たり外来患者数、医師1人当たり入院患者数、看護人員/医師人数比

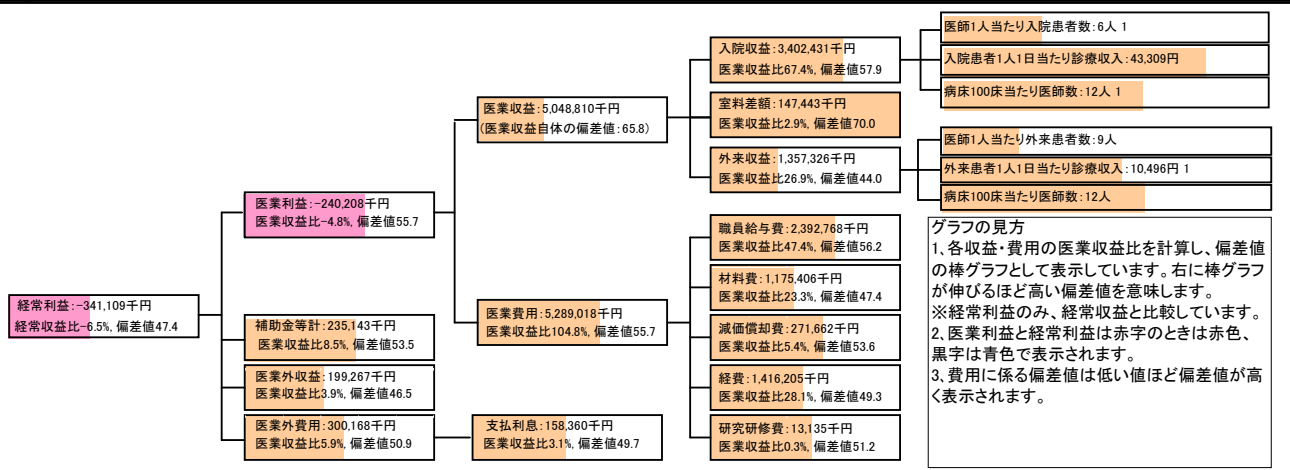
⑦経営指標分析(平均値・参照値・偏差値)

収益性分析	貴院	貴院の属する病院群の平均	偏差値
医業利益率	-4.8%	-16.1%	55.7
負担金除外医業利益率	-6.2%	-30.1%	51.8
経常利益率	-6.5%	-4.3%	47.4
償却前医業利益率	0.6%	-8.2%	54.9
不良債務比率*	0.0%	15.8%	57.1
累積欠損金比率*	26.5%	93.0%	55.1
医業収益対補助金等比率*	4.7%	23.0%	53.5
経常収支比率	93.9%	96.4%	46.4
生産性分析			
医師1人当たり医業収益	148,494千円	186,686千円	46.8
医師1人当たり総人件費*	70,376千円	111,055千円	59.3
職員1人当たり医業収益	25,759千円	21,944千円	51.0
職員1人当たり総人件費*	12,208千円	11,584千円	49.4
労働生産性	11,049千円	8,639千円	51.8
労働分配率	110.5%	136.5%	47.3
機能性分析			
入院患者1人1日当たり診療収入	43,309円	30,290円	62.8
外来患者1人1日当たり診療収入	10,496円	9,361円	52.4
医師1人当たり入院患者数	5.5人	8.0人	42.2
医師1人当たり外来患者数	9.1人	14.9人	39.4
推計退院患者数	5,449.7人	2,557.6人	65.7
平均在院日数*	14.4日	20.8日	57.1
病床100床当たり全職員	98.4人	105.2人	48.0
病床100床当たり医師数	11.5人	9.5人	54.9
病床100床当たり看護人員数	62.0人	65.3人	48.0
看護人員/医師人数比	5.8人	7.3人	44.4
外来/入院比	1.6人	2.0人	45.8
病床利用率(一般病床)	69.2%	70.3%	49.3
病床利用率(療養病床)	0.0%	80.7%	N/A
病床利用率(精神病床)	0.0%	64.3%	N/A
安全性の分析			
1床当たり総資産額	34,175千円	146,117千円	47.2
1床当たり剰余金・欠損金額	-7,268千円	-20,387千円	54.8
1床当たり償却資産額(取得価額)	73,518千円	353,959千円	46.9
1床当たり償却資産額(帳簿価額)	36,759千円	176,979千円	46.9
流動比率	386.0%	503.7%	47.9
流動資産回転率	3.3回	3.8回	49.3
医業収益対総資本	2.2倍	13.3倍	47.3

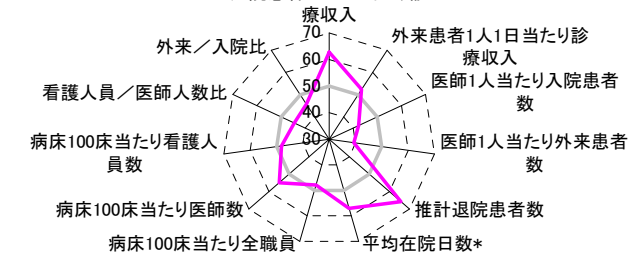
③経営指標のレーダーチャート(偏差値)



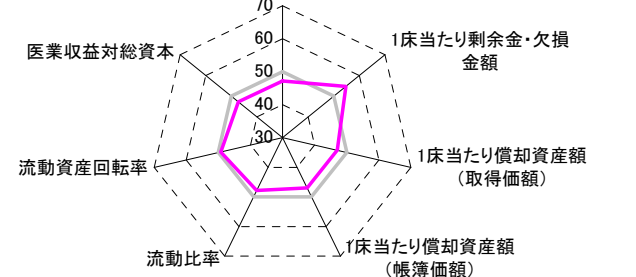
④利益構造ツリー(実数・対収益比・偏差値)



機能性分析



安全性の分析



⑤時系列分析(成長性分析)

