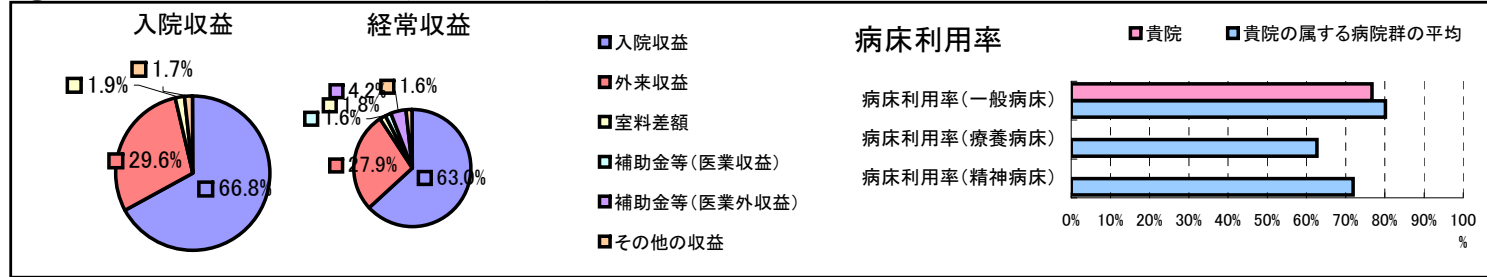


①病院環境データ

病院名 (京都府国民健康保険南丹病院組合)国保南丹病院
 病床数 【一般病床】450床【療養病床】0床【結核病床】10床【精神病床】0床【感染症病床】4床
 患者数 【1日平均入院患者数】348人【1日平均外来患者数】916人【推計退院患者数】7,428人
 医療従事者数 【医師数】55人【看護人員数】291人【医療技術員数】65人【事務職員数】38人
 市区町村データ【市区町村名】南丹市
 【人口総数】36,736人【65歳以上人口】10,133人【高齢化率】27.6%
 【可住地当たり人口密度】488.1人/km²【可住地面積】75.3km²
 【一般病院数】3施設【一般診療所数】37施設【医師数】134人

⑥収益構造円グラフと病床利用率棒グラフ



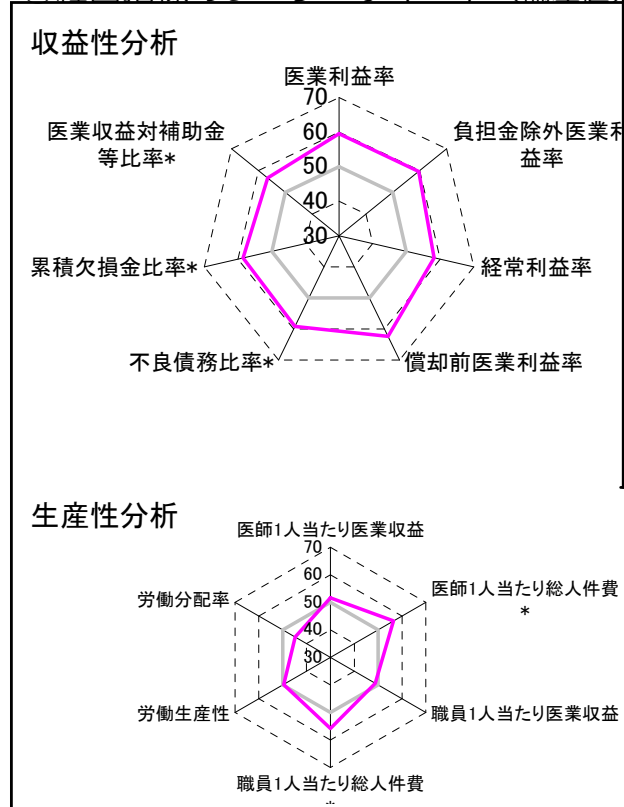
②病院群類型と経営指標ハイライト

【貴院の属する病院類型】地方大規模病院グループ(可住地当たり人口密度187.2~2,145.9人/km²かつ、一般病床350床以上)
 【高い偏差値を示す指標】償却前医業利益率、負担金除外医業利益率、医業利益率
 【低い偏差値を示す指標】平均在院日数*、推計退院患者数、労働分配率

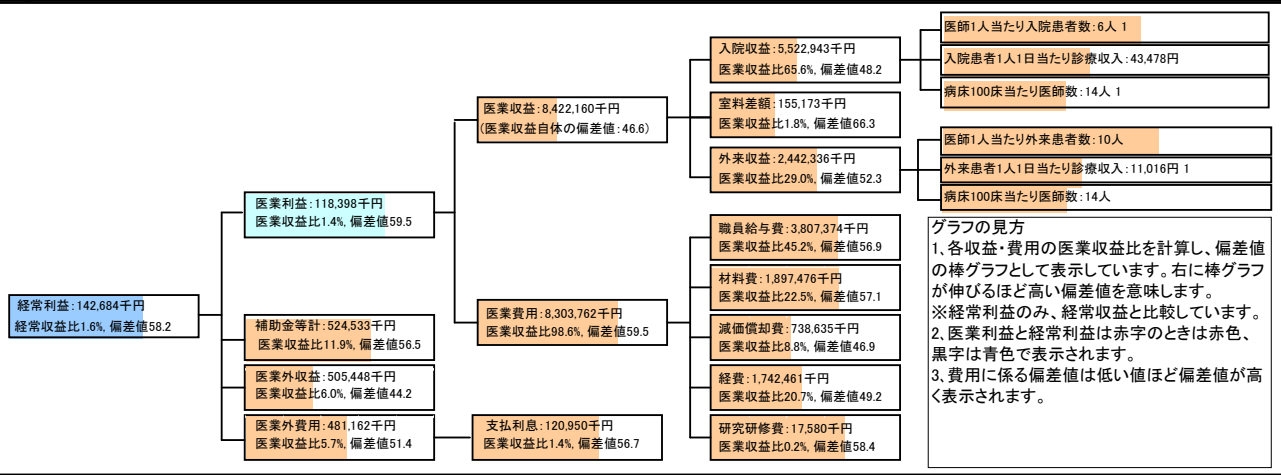
⑦経営指標分析(平均値・参照値・偏差値)

収益性分析	貴院	貴院の属する病院群の平均	偏差値
医業利益率	1.4%	-7.6%	59.5
負担金除外医業利益率	-0.5%	-10.4%	59.6
経常利益率	1.6%	-2.5%	58.2
償却前医業利益率	10.2%	0.0%	62.3
不良債務比率*	0.0%	13.6%	59.2
累積欠損金比率*	21.2%	63.4%	58.5
医業収益対補助金等比率*	6.2%	12.3%	56.5
経常収支比率	101.6%	97.8%	58.2
生産性分析			
医師1人当たり医業収益	153,130千円	148,393千円	51.7
医師1人当たり総人件費*	69,225千円	79,244千円	56.6
職員1人当たり医業収益	42,970千円	212,725千円	48.8
職員1人当たり総人件費*	19,425千円	35,642千円	55.8
労働生産性	20,119千円	23,695千円	49.6
労働分配率	96.6%	114.9%	44.7
機能性分析			
入院患者1人1日当たり診療収入	43,478円	44,715円	48.2
外来患者1人1日当たり診療収入	11,016円	11,723円	47.3
医師1人当たり入院患者数	5.7人	5.0人	54.7
医師1人当たり外来患者数	9.9人	8.0人	57.0
推計退院患者数	7,428.1人	9,885.4人	43.6
平均在院日数*	17.1日	15.2日	42.7
病床100床当たり全職員	113.3人	127.3人	45.3
病床100床当たり医師数	14.3人	16.5人	45.2
病床100床当たり看護人員数	74.6人	79.9人	46.2
看護人員/医師人数比	5.3人	5.4人	48.9
外来/入院比	1.7人	1.6人	53.3
病床利用率(一般病床)	76.7%	80.1%	47.1
病床利用率(療養病床)	0.0%	62.7%	N/A
病床利用率(精神病床)	0.0%	71.9%	N/A
安全性の分析			
1床当たり総資産額	33,508千円	61,187千円	46.8
1床当たり剰余金・欠損金額	-8,003千円	-16,708千円	55.2
1床当たり償却資産額(取得価額)	81,671千円	149,392千円	46.5
1床当たり償却資産額(帳簿価額)	40,835千円	74,696千円	46.5
流動比率	446.5%	329.3%	55.2
流動資産回転率	3.0回	3.6回	45.9
医業収益対総資本	1.8倍	3.4倍	47.4

③経営指標のレーダーチャート(偏差値)



④利益構造ツリー(実数・対収益比・偏差値)



⑤時系列分析(成長性分析)

