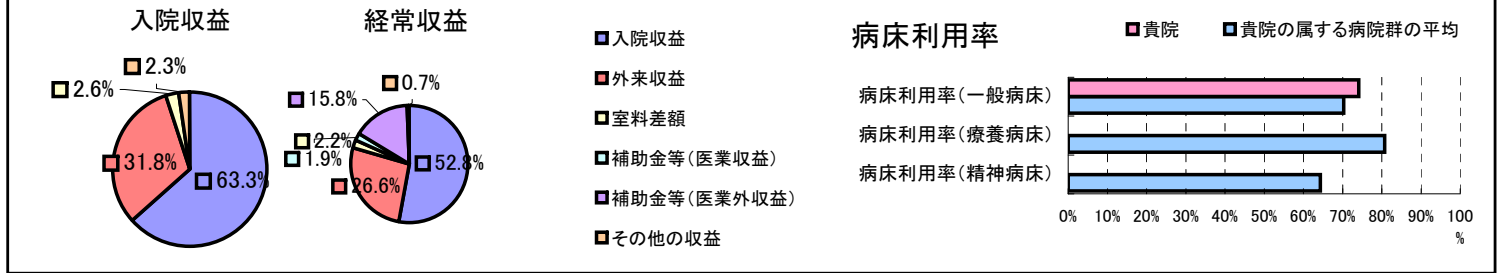


①病院環境データ

病院名	(京都府亀岡市)市立病院
病床数	【一般病床】100床【療養病床】0床【結核病床】0床【精神病床】0床【感染症病床】0床
患者数	【1日平均入院患者数】74人【1日平均外来患者数】286人【推計退院患者数】1,765人
医療従事者数	【医師数】13人【看護人員数】64人【医療技術員数】15人【事務職員数】13人
市区町村データ	【市区町村名】亀岡市
	【人口総数】93,996人【65歳以上人口】15,824人【高齢化率】16.8%
	【可住地当たり人口密度】1,320.5人/km ² 【可住地面積】71.2km ²
	【一般病院数】5施設【一般診療所数】58施設【医師数】107人

⑥収益構造円グラフと病床利用率棒グラフ



②病院群類型と経営指標ハイライト

【貴院の属する病院類型】地方中規模病院グループ(可住地当たり人口密度187.2~2,145.9人/km²かつ、一般病床50床以上350床未満)

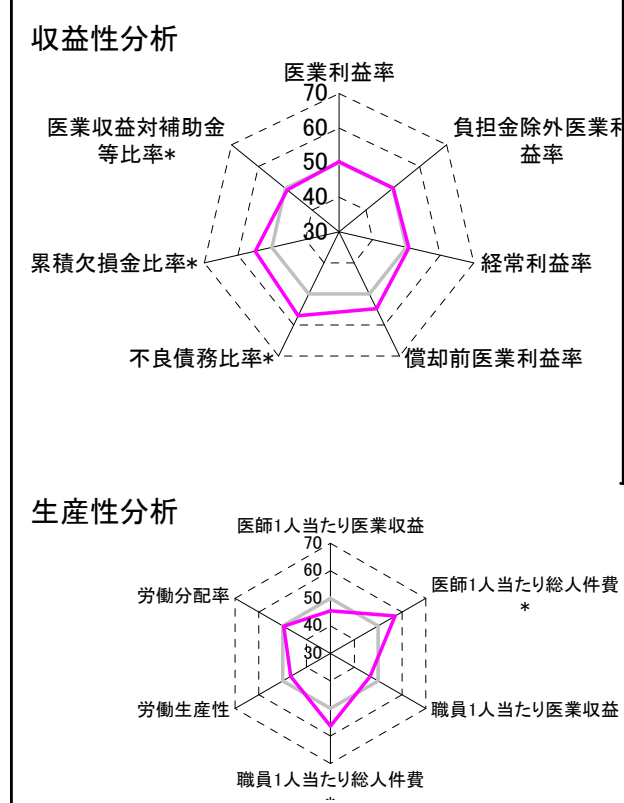
【高い偏差値を示す指標】病床100床当たり医師数、医師1人当たり総人件費*、不良債務比率*

【低い偏差値を示す指標】看護人員/医師人数比、医師1人当たり入院患者数、外来患者1人1日当たり診療収入

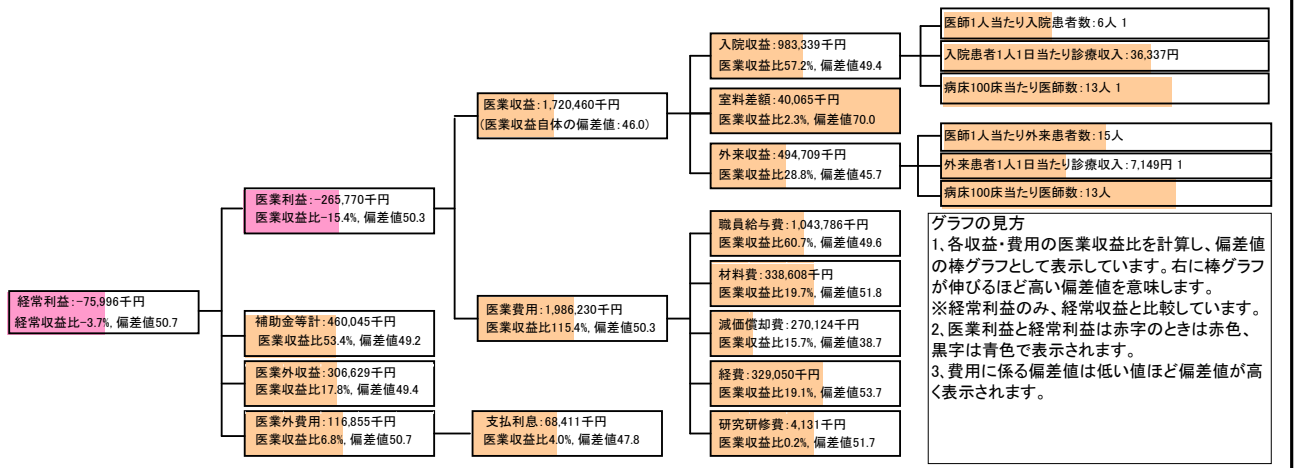
⑦経営指標分析(平均値・参照値・偏差値)

収益性分析	貴院	貴院の属する病院群の平均	偏差値
医業利益率	-15.4%	-16.1%	50.3
負担金除外医業利益率	-27.8%	-30.1%	50.2
経常利益率	-3.7%	-4.3%	50.7
償却前医業利益率	0.3%	-8.2%	54.7
不良債務比率*	0.0%	15.8%	57.1
累積欠損金比率*	29.1%	93.0%	54.9
医業収益対補助金等比率*	26.7%	23.0%	49.3
経常収支比率	96.4%	96.4%	50.0
生産性分析			
医師1人当たり医業収益	132,343千円	186,686千円	45.4
医師1人当たり総人件費*	80,291千円	111,055千円	57.1
職員1人当たり医業収益	8,778千円	21,944千円	46.6
職員1人当たり総人件費*	5,325千円	11,584千円	56.4
労働生産性	3,991千円	8,639千円	46.6
労働分配率	133.5%	136.5%	49.7
機能性分析			
入院患者1人1日当たり診療収入	36,337円	30,290円	55.9
外来患者1人1日当たり診療収入	7,149円	9,361円	45.4
医師1人当たり入院患者数	5.9人	8.0人	43.5
医師1人当たり外来患者数	15.1人	14.9人	50.3
推計退院患者数	1,765.4人	2,557.6人	45.7
平均在院日数*	15.3日	20.8日	56.1
病床100床当たり全職員	105.0人	105.2人	49.9
病床100床当たり医師数	13.0人	9.5人	58.6
病床100床当たり看護人員数	64.0人	65.3人	49.2
看護人員/医師人数比	4.9人	7.3人	41.3
外来/入院比	2.6人	2.0人	56.9
病床利用率(一般病床)	74.1%	70.3%	52.3
病床利用率(療養病床)	0.0%	80.7%	N/A
病床利用率(精神病床)	0.0%	64.3%	N/A
安全性の分析			
1床当たり総資産額	51,925千円	146,117千円	47.6
1床当たり剰余金・欠損金額	-9,245千円	-20,387千円	54.1
1床当たり償却資産額(取得価額)	93,424千円	353,959千円	47.2
1床当たり償却資産額(帳簿価額)	46,712千円	176,979千円	47.2
流動比率	449.2%	503.7%	49.0
流動資産回転率	1.8回	3.8回	46.9
医業収益対総資本	3.0倍	13.3倍	47.5

③経営指標のレーダーチャート(偏差値)



④利益構造ツリー(実数・対収益比・偏差値)



⑤時系列分析(成長性分析)

