

①病院環境データ

病院名	(京都府綾部市)市立病院
病床数	【一般病床】206床【療養病床】0床【結核病床】0床【精神病床】0床【感染症病床】0床
患者数	【1日平均入院患者数】187人【1日平均外来患者数】608人【推計退院患者数】4,740人
医療従事者数	【医師数】0人【看護人員数】0人【医療技術員数】0人【事務職員数】2人
市区町村データ	【市区町村名】綾部市
	【人口総数】37,755人【65歳以上人口】11,492人【高齢化率】30.4%
	【可住地当たり人口密度】468.7人/km <sup>2</sup> 【可住地面積】80.6km <sup>2</sup>
	【一般病院数】3施設【一般診療所数】29施設【医師数】75人

⑥収益構造円グラフと病床利用率棒グラフ



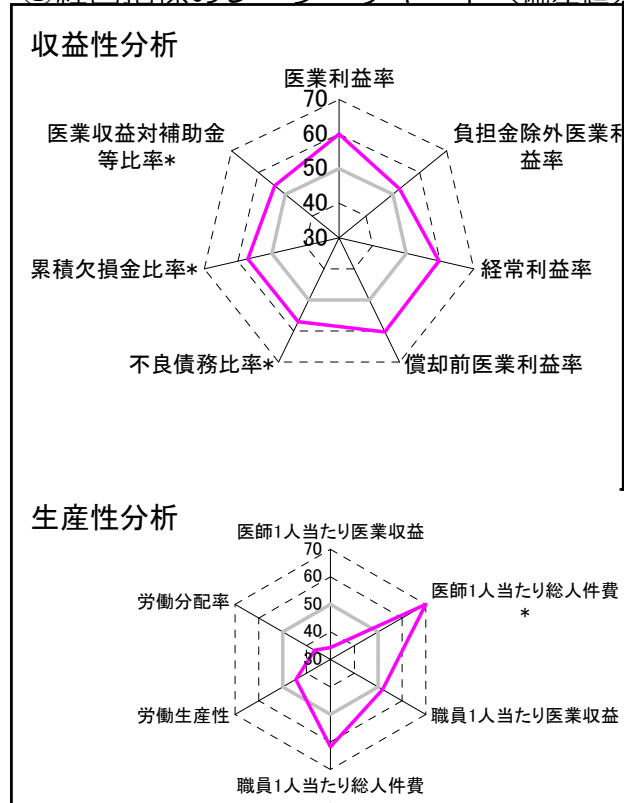
②病院群類型と経営指標ハイライト

【貴院の属する病院類型】地方中規模病院グループ(可住地当たり人口密度187.2~2,145.9人/km<sup>2</sup>かつ、一般病床50床以上350床未満)  
 【高い偏差値を示す指標】医師1人当たり総人件費\*、1床当たり剰余金・欠損金額、病床利用率(一般病床)  
 【低い偏差値を示す指標】病床100床当たり看護人員数、病床100床当たり全職員、医師1人当たり外来患者数

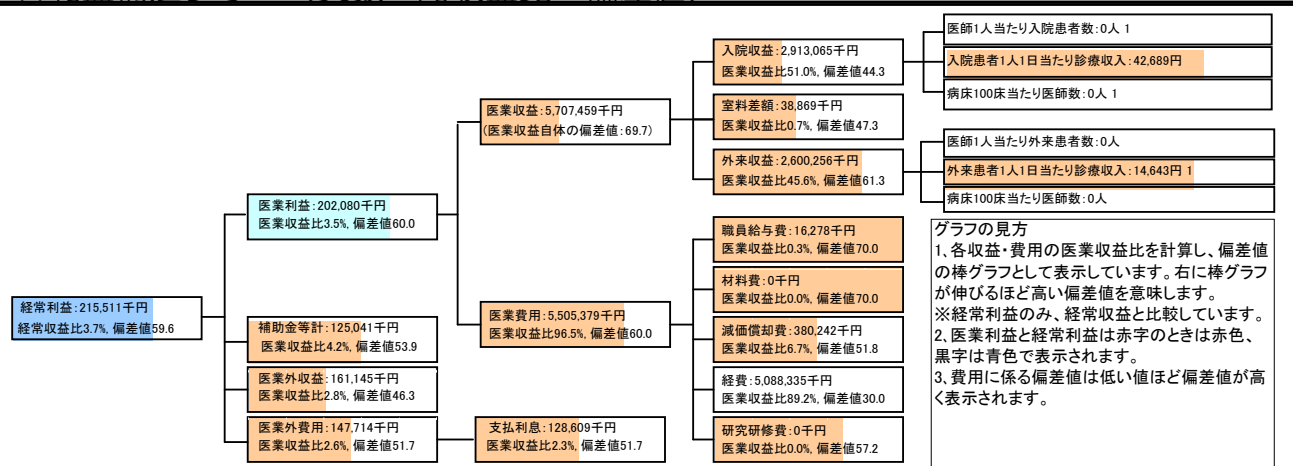
⑦経営指標分析(平均値・参照値・偏差値)

収益性分析	貴院	貴院の属する病院群の平均	偏差値
医業利益率	3.5%	-16.1%	60.0
負担金除外医業利益率	3.4%	-30.1%	52.5
経常利益率	3.7%	-4.3%	59.6
償却前医業利益率	10.2%	-8.2%	60.3
不良債務比率*	0.0%	15.8%	57.1
累積欠損金比率*	0.0%	93.0%	57.1
医業収益対補助金等比率*	2.2%	23.0%	54.0
経常収支比率	103.8%	96.4%	60.8
生産性分析			
医師1人当たり医業収益	0千円	186,686千円	34.3
医師1人当たり総人件費*	0千円	111,055千円	75.5
職員1人当たり医業収益	29,120千円	21,944千円	51.8
職員1人当たり総人件費*	83千円	11,584千円	61.8
労働生産性	1,114千円	8,639千円	44.5
労働分配率	7.5%	136.5%	36.6
機能性分析			
入院患者1人1日当たり診療収入	42,689円	30,290円	62.2
外来患者1人1日当たり診療収入	14,643円	9,361円	61.1
医師1人当たり入院患者数	0.0人	8.0人	25.0
医師1人当たり外来患者数	0.0人	14.9人	23.0
推計退院患者数	4,739.9人	2,557.6人	61.9
平均在院日数*	14.4日	20.8日	57.1
病床100床当たり全職員	1.0人	105.2人	18.6
病床100床当たり医師数	0.0人	9.5人	26.3
病床100床当たり看護人員数	0.0人	65.3人	11.4
看護人員/医師人数比	0.0人	7.3人	23.2
外来/入院比	2.6人	2.0人	57.4
病床利用率(一般病床)	90.8%	70.3%	62.7
病床利用率(療養病床)	0.0%	80.7%	N/A
病床利用率(精神病床)	0.0%	64.3%	N/A
安全性の分析			
1床当たり総資産額	49,227千円	146,117千円	47.6
1床当たり剰余金・欠損金額	19,047千円	-20,387千円	64.3
1床当たり償却資産額(取得価額)	89,244千円	353,959千円	47.1
1床当たり償却資産額(帳簿価額)	44,622千円	176,979千円	47.1
流動比率	356.6%	503.7%	47.4
流動資産回転率	3.5回	3.8回	49.7
医業収益対総資本	1.8倍	13.3倍	47.2

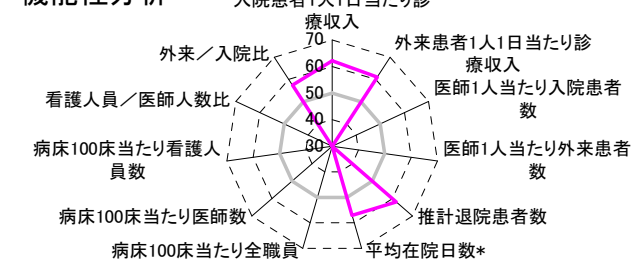
③経営指標のレーダーチャート(偏差値)



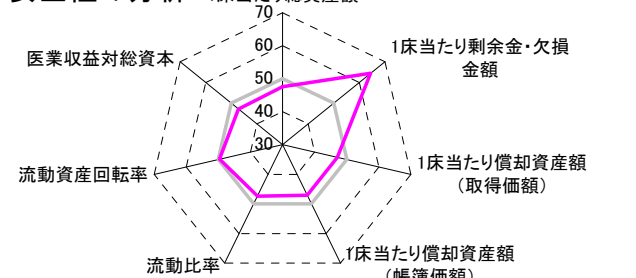
④利益構造ツリー(実数・対収益比・偏差値)



機能性分析



安全性の分析



⑤時系列分析(成長性分析)

