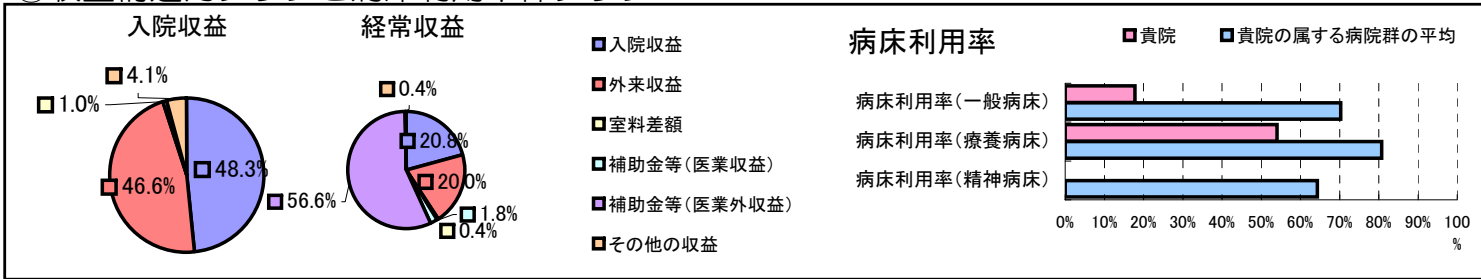


①病院環境データ

病院名 (京都府舞鶴市)舞鶴市民病院
 病床数 【一般病床】150床【療養病床】48床【結核病床】0床【精神病床】0床【感染症病床】0床
 患者数 【1日平均入院患者数】53人【1日平均外来患者数】129人【推計退院患者数】451人
 医療従事者数 【医師数】2人【看護人員数】36人【医療技術員数】27人【事務職員数】7人
 市区町村データ【市区町村名】舞鶴市
 【人口総数】91,733人【65歳以上人口】21,789人【高齢化率】23.8%
 【可住地当たり人口密度】1,274.1人/km²【可住地面積】72.km²
 【一般病院数】8施設【一般診療所数】63施設【医師数】198人

⑥収益構造円グラフと病床利用率棒グラフ



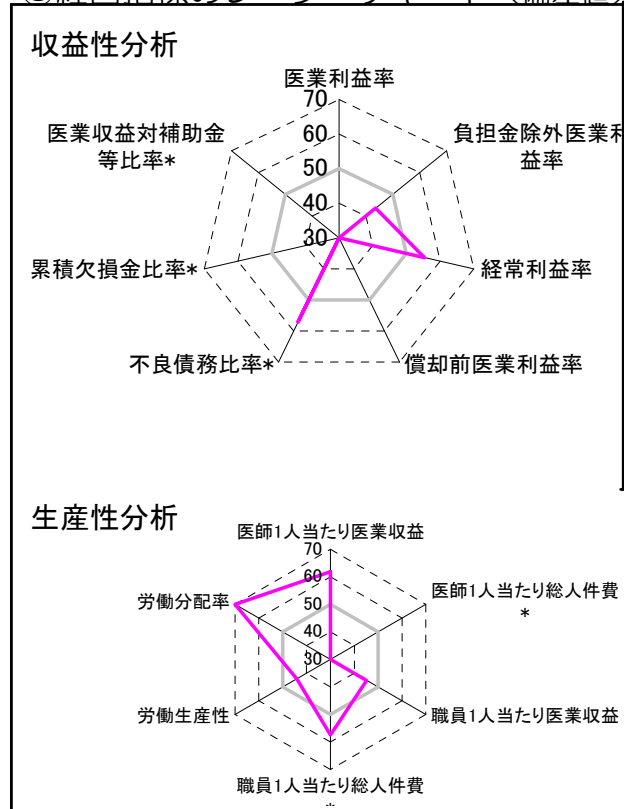
②病院群類型と経営指標ハイライト

【貴院の属する病院類型】地方中規模病院グループ(可住地当たり人口密度187.2~2,145.9人/km²かつ、一般病床50床以上350床未満)
 【高い偏差値を示す指標】労働分配率、看護人員/医師人数比、医師1人当たり医業収益
 【低い偏差値を示す指標】医師1人当たり総人件費*、医業利益率、償却前医業利益率

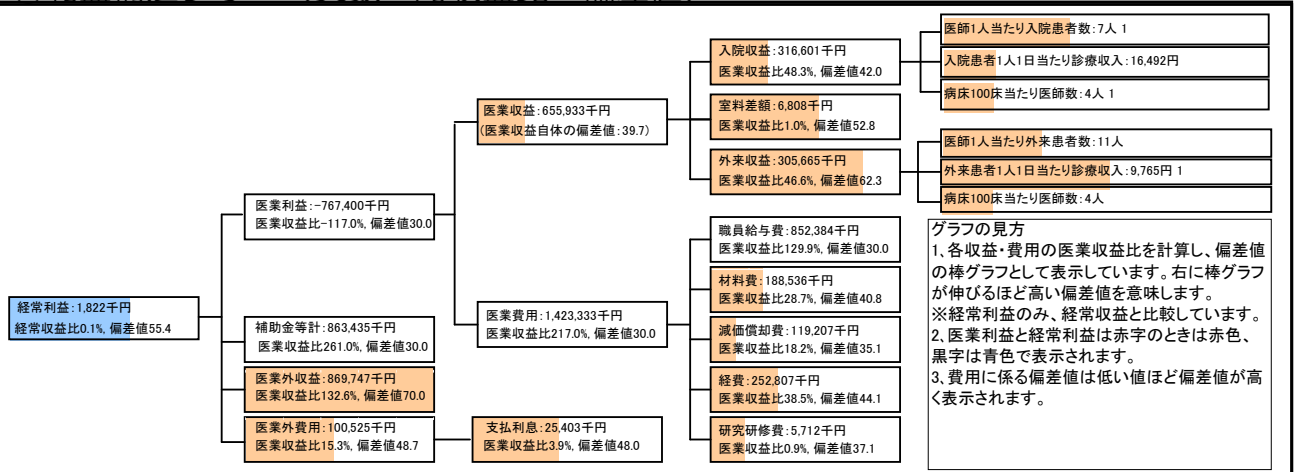
⑦経営指標分析(平均値・参照値・偏差値)

収益性分析	貴院	貴院の属する病院群の平均	偏差値
医業利益率	-117.0%	-16.1%	-1.2
負担金除外医業利益率	-117.0%	-30.1%	43.6
経常利益率	0.1%	-4.3%	55.4
償却前医業利益率	-98.8%	-8.2%	-0.6
不良債務比率*	0.0%	15.8%	57.1
累積欠損金比率*	556.4%	93.0%	14.4
医業収益対補助金等比率*	131.6%	23.0%	29.3
経常収支比率	100.1%	96.4%	55.4
生産性分析			
医師1人当たり医業収益	327,967千円	186,686千円	61.9
医師1人当たり総人件費*	426,192千円	111,055千円	-22.4
職員1人当たり医業収益	3,347千円	21,944千円	45.3
職員1人当たり総人件費*	4,349千円	11,584千円	57.4
労働生産性	463千円	8,639千円	44.0
労働分配率	939.8%	136.5%	133.2
機能性分析			
入院患者1人1日当たり診療収入	16,492円	30,290円	36.4
外来患者1人1日当たり診療収入	9,765円	9,361円	50.8
医師1人当たり入院患者数	6.6人	8.0人	45.7
医師1人当たり外来患者数	10.7人	14.9人	42.3
推計退院患者数	450.9人	2,557.6人	38.5
平均在院日数*	42.9日	20.8日	25.5
病床100床当たり全職員	54.8人	105.2人	34.8
病床100床当たり医師数	4.0人	9.5人	36.2
病床100床当たり看護人員数	27.0人	65.3人	27.3
看護人員/医師人数比	18.0人	7.3人	89.4
外来/入院比	1.6人	2.0人	45.6
病床利用率(一般病床)	17.8%	70.3%	17.6
病床利用率(療養病床)	54.0%	80.7%	31.8
病床利用率(精神病床)	0.0%	64.3%	N/A
安全性の分析			
1床当たり総資産額	11,533千円	146,117千円	46.6
1床当たり剰余金・欠損金額	-36,864千円	-20,387千円	44.0
1床当たり償却資産額(取得価額)	48,510千円	353,959千円	46.7
1床当たり償却資産額(帳簿価額)	24,255千円	176,979千円	46.7
流動比率	118.0%	503.7%	43.1
流動資産回転率	1.4回	3.8回	46.2
医業収益対総資本	3.5倍	13.3倍	47.6

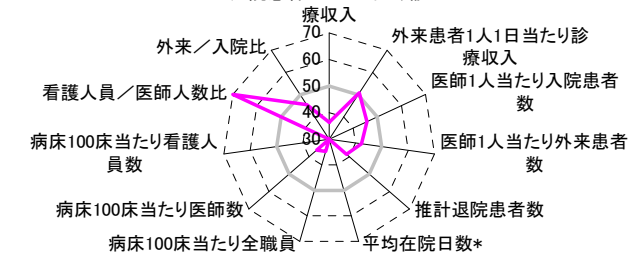
③経営指標のレーダーチャート(偏差値)



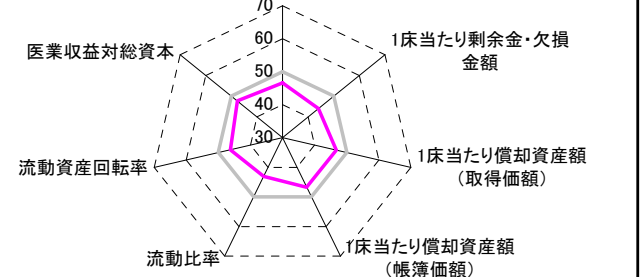
④利益構造ツリー(実数・対収益比・偏差値)



機能性分析



安全性の分析



⑤時系列分析(成長性分析)

