

①病院環境データ

病院名 (京都府福知山市)福知山市民病院
 病床数 【一般病床】340床【療養病床】0床【結核病床】10床【精神病床】0床【感染症病床】4床
 患者数 【1日平均入院患者数】275人【1日平均外来患者数】811人【推計退院患者数】6,434人
 医療従事者数 【医師数】49人【看護人員数】233人【医療技術員数】89人【事務職員数】23人
 市区町村データ【市区町村名】福知山市
 【人口総数】81,977人【65歳以上人口】19,733人【高齢化率】24.1%
 【可住地当たり人口密度】629.4人/km²【可住地面積】130.2km²
 【一般病院数】5施設【一般診療所数】83施設【医師数】158人

⑥収益構造円グラフと病床利用率棒グラフ



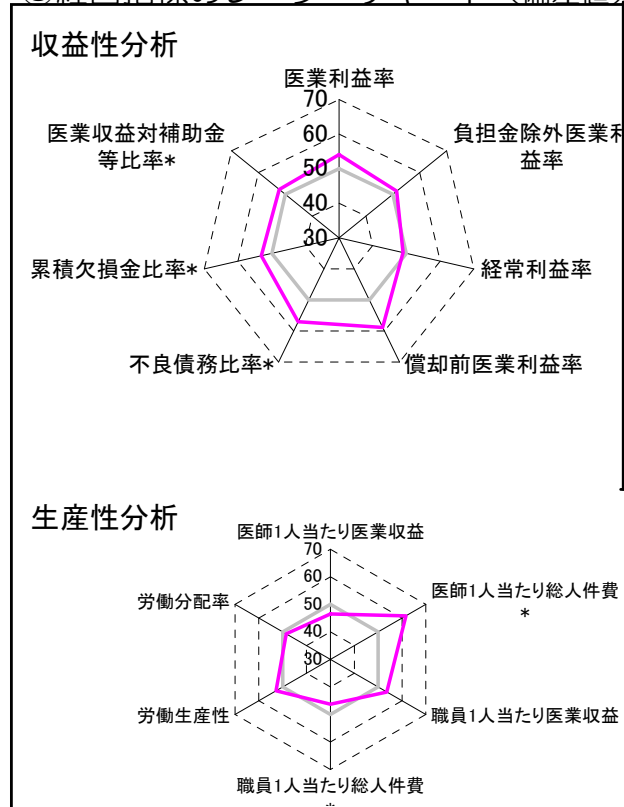
②病院群類型と経営指標ハイライト

【貴院の属する病院類型】地方中規模病院グループ(可住地当たり人口密度187.2~2,145.9人/km²かつ、一般病床50床以上350床未満)
 【高い偏差値を示す指標】推計退院患者数、入院患者1人1日当たり診療収入、医師1人当たり総人件費*
 【低い偏差値を示す指標】看護人員/医師人数比、医師1人当たり入院患者数、医師1人当たり外来患者数

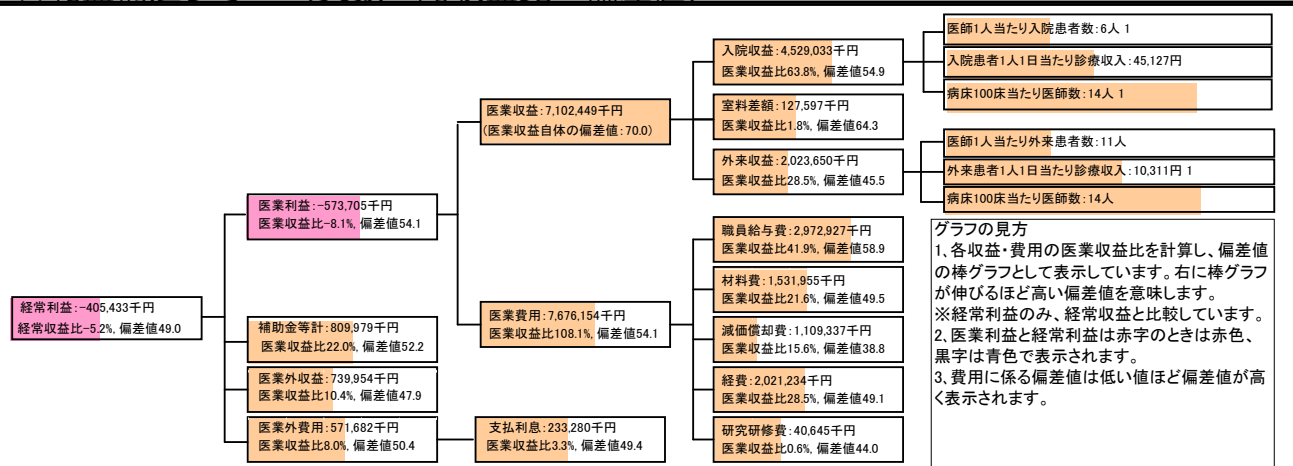
⑦経営指標分析(平均値・参照値・偏差値)

収益性分析	貴院	貴院の属する病院群の平均	偏差値
医業利益率	-8.1%	-16.1%	54.1
負担金除外医業利益率	-10.1%	-30.1%	51.5
経常利益率	-5.2%	-4.3%	49.0
償却前医業利益率	7.5%	-8.2%	58.8
不良債務比率*	0.0%	15.8%	57.1
累積欠損金比率*	53.3%	93.0%	53.1
医業収益対補助金等比率*	11.4%	23.0%	52.2
経常収支比率	95.1%	96.4%	48.1
生産性分析			
医師1人当たり医業収益	144,948千円	186,686千円	46.5
医師1人当たり総人件費*	60,672千円	111,055千円	61.6
職員1人当たり医業収益	36,237千円	21,944千円	53.6
職員1人当たり総人件費*	15,168千円	11,584千円	46.3
労働生産性	12,448千円	8,639千円	52.8
労働分配率	121.8%	136.5%	48.5
機能性分析			
入院患者1人1日当たり診療収入	45,127円	30,290円	64.6
外来患者1人1日当たり診療収入	10,311円	9,361円	52.0
医師1人当たり入院患者数	5.7人	8.0人	42.9
医師1人当たり外来患者数	11.1人	14.9人	43.1
推計退院患者数	6,434.3人	2,557.6人	71.1
平均在院日数*	15.6日	20.8日	55.7
病床100床当たり全職員	113.8人	105.2人	52.6
病床100床当たり医師数	14.1人	9.5人	61.4
病床100床当たり看護人員数	66.1人	65.3人	50.5
看護人員/医師人数比	4.8人	7.3人	40.7
外来/入院比	2.0人	2.0人	49.6
病床利用率(一般病床)	80.4%	70.3%	56.2
病床利用率(療養病床)	0.0%	80.7%	N/A
病床利用率(精神病床)	0.0%	64.3%	N/A
安全性の分析			
1床当たり総資産額	60,841千円	146,117千円	47.9
1床当たり剰余金・欠損金額	-20,179千円	-20,387千円	50.1
1床当たり償却資産額(取得価額)	103,892千円	353,959千円	47.3
1床当たり償却資産額(帳簿価額)	51,946千円	176,979千円	47.3
流動比率	357.5%	503.7%	47.4
流動資産回転率	3.9回	3.8回	50.3
医業収益対総資本	3.0倍	13.3倍	47.5

③経営指標のレーダーチャート(偏差値)



④利益構造ツリー(実数・対収益比・偏差値)



⑤時系列分析(成長性分析)

