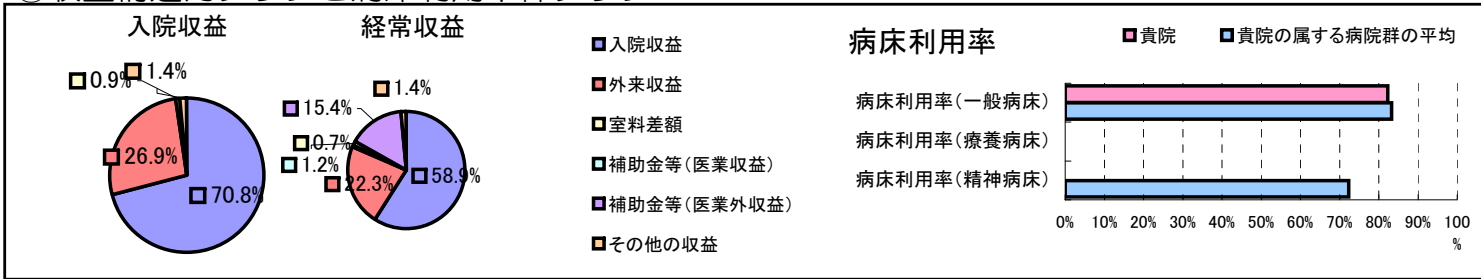


①病院環境データ

病院名 (京都府京都市)市立病院  
 病床数 【一般病床】528床【療養病床】0床【結核病床】12床【精神病床】0床【感染症病床】8床  
 患者数 【1日平均入院患者数】442人【1日平均外来患者数】1,289人【推計退院患者数】11,203人  
 医療従事者数 【医師数】78人【看護人員数】428人【医療技術員数】96人【事務職員数】33人  
 市区町村データ【市区町村名】京都市  
 【人口総数】1,474,811人【65歳以上人口】292,927人【高齢化率】19.9%  
 【可住地当たり人口密度】6,809.9人/km<sup>2</sup>【可住地面積】216.6km<sup>2</sup>  
 【一般病院数】104施設【一般診療所数】1,659施設【医師数】5,779人

⑥収益構造円グラフと病床利用率棒グラフ



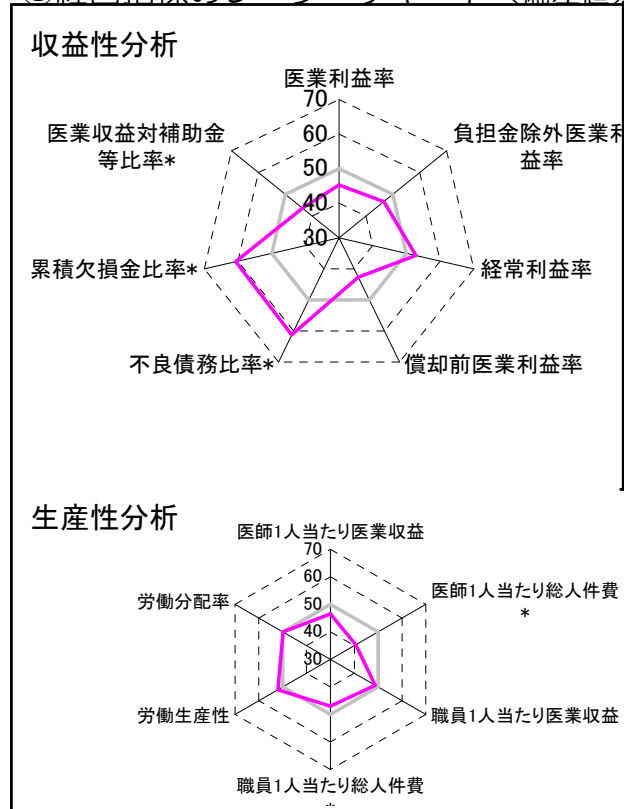
②病院群類型と経営指標ハイライト

【貴院の属する病院類型】都市大病院グループ(可住地当たり人口密度2,145.9人/km<sup>2</sup>以上かつ、一般病床500床以上)  
 【高い偏差値を示す指標】病床100床当たり医師数、不良債務比率\*、累積欠損金比率\*  
 【低い偏差値を示す指標】医師1人当たり入院患者数、外来患者1人1日当たり診療収入、医師1人当たり総人件費\*

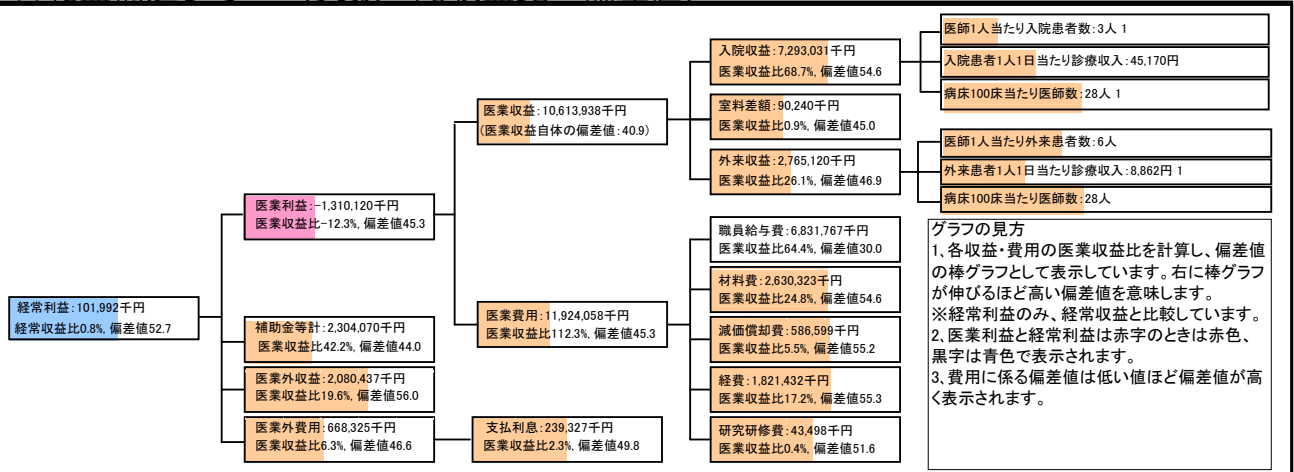
⑦経営指標分析(平均値・参照値・偏差値)

収益性分析	貴院	貴院の属する病院群の平均	偏差値
医業利益率	-12.3%	-8.2%	45.3
負担金除外医業利益率	-15.8%	-12.2%	46.6
経常利益率	0.8%	-0.3%	52.7
償却前医業利益率	-6.8%	-1.1%	42.7
不良債務比率*	0.0%	6.6%	61.2
累積欠損金比率*	5.8%	58.8%	60.7
医業収益対補助金等比率*	21.7%	15.1%	43.6
経常収支比率	100.8%	99.8%	52.4
生産性分析			
医師1人当たり医業収益	136,076千円	145,668千円	46.5
医師1人当たり総人件費*	87,587千円	73,996千円	40.6
職員1人当たり医業収益	96,490千円	104,056千円	48.9
職員1人当たり総人件費*	62,107千円	52,228千円	46.9
労働生産性	50,592千円	45,121千円	52.0
労働分配率	122.8%	123.4%	49.8
機能性分析			
入院患者1人1日当たり診療収入	45,170円	49,409円	41.4
外来患者1人1日当たり診療収入	8,862円	12,981円	40.3
医師1人当たり入院患者数	2.9人	3.9人	36.7
医師1人当たり外来患者数	5.6人	6.4人	44.8
推計退院患者数	11,203.5人	13,294.7人	42.7
平均在院日数*	14.4日	14.1日	47.9
病床100床当たり全職員	130.3人	135.5人	47.3
病床100床当たり医師数	27.6人	20.3人	64.3
病床100床当たり看護人員数	78.3人	84.7人	43.9
看護人員/医師人数比	5.5人	4.9人	56.1
外来/入院比	1.9人	1.6人	58.9
病床利用率(一般病床)	82.3%	83.2%	48.7
病床利用率(療養病床)	0.0%	#DIV/0!	N/A
病床利用率(精神病床)	0.0%	72.3%	N/A
安全性の分析			
1床当たり総資産額	24,751千円	79,584千円	44.4
1床当たり剰余金・欠損金額	-150千円	-13,434千円	57.6
1床当たり償却資産額(取得価額)	87,856千円	180,555千円	45.3
1床当たり償却資産額(帳簿価額)	43,928千円	90,278千円	45.3
流動比率	382.5%	330.5%	52.1
流動資産回転率	2.1回	3.4回	42.9
医業収益対総資本	1.3倍	3.6倍	45.2

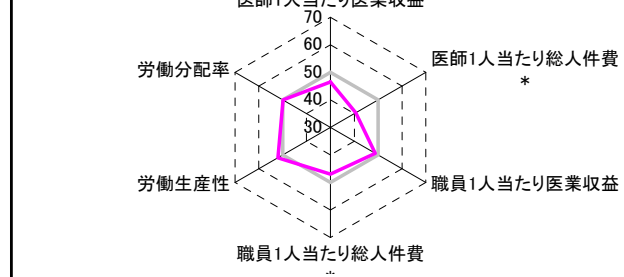
③経営指標のレーダーチャート(偏差値)



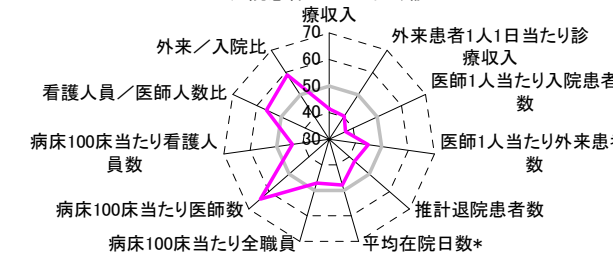
④利益構造ツリー(実数・対収益比・偏差値)



機能性分析



安全性の分析



⑤時系列分析(成長性分析)

