

①病院環境データ

病院名 (京都府京都府)与謝の海病院
 病床数 【一般病床】276床【療養病床】0床【結核病床】15床【精神病床】0床【感染症病床】4床
 患者数 【1日平均入院患者数】226人【1日平均外来患者数】490人【推計退院患者数】5,612人
 医療従事者数 【医師数】46人【看護人員数】202人【医療技術員数】33人【事務職員数】14人
 市区町村データ【市区町村名】与謝野町
 【人口総数】24,906人【65歳以上人口】6,686人【高齢化率】26.8%
 【可住地当たり人口密度】963.9人/km²【可住地面積】25.8km²
 【一般病院数】1施設【一般診療所数】17施設【医師数】74人

⑥収益構造円グラフと病床利用率棒グラフ



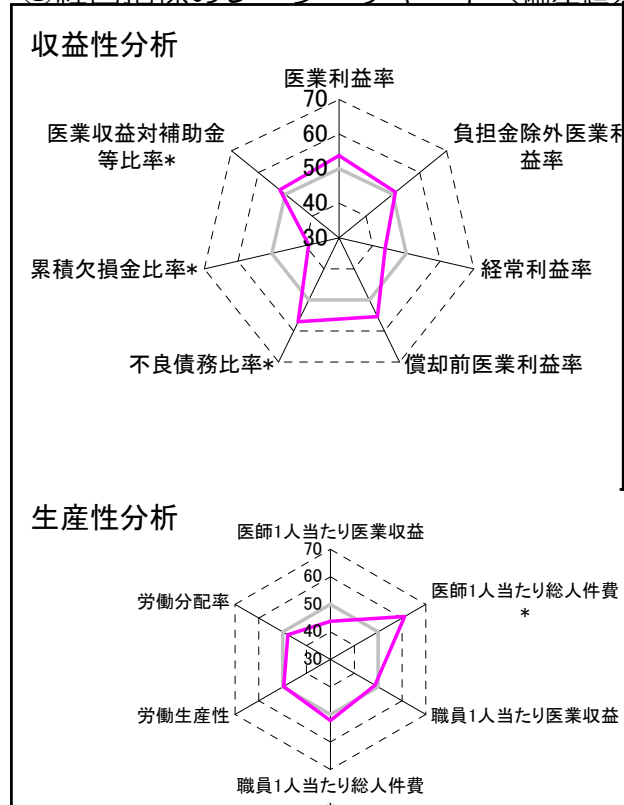
②病院群類型と経営指標ハイライト

【貴院の属する病院類型】地方中規模病院グループ(可住地当たり人口密度187.2~2,145.9人/km²かつ、一般病床50床以上350床未満)
 【高い偏差値を示す指標】推計退院患者数、病床100床当たり医師数、入院患者1人1日当たり診療収入
 【低い偏差値を示す指標】1床当たり剰余金・欠損金額、医師1人当たり外来患者数、累積欠損金比率*

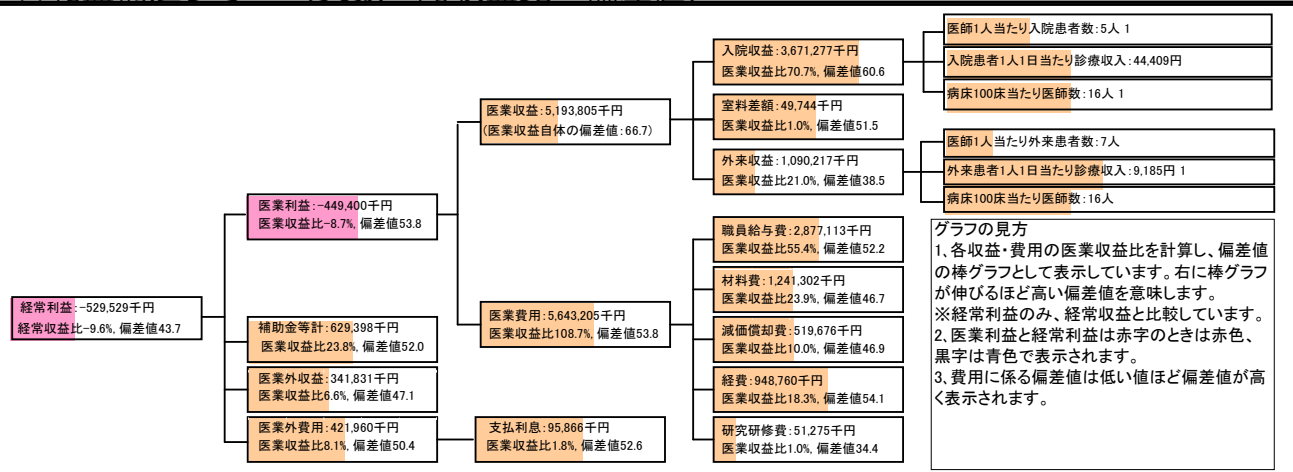
⑦経営指標分析(平均値・参照値・偏差値)

収益性分析	貴院	貴院の属する病院群の平均	偏差値
医業利益率	-8.7%	-16.1%	53.8
負担金除外医業利益率	-15.9%	-30.1%	51.0
経常利益率	-9.6%	-4.3%	43.7
償却前医業利益率	1.4%	-8.2%	55.3
不良債務比率*	0.0%	15.8%	57.1
累積欠損金比率*	235.8%	93.0%	39.0
医業収益対補助金等比率*	12.1%	23.0%	52.1
経常収支比率	91.3%	96.4%	42.6
生産性分析			
医師1人当たり医業収益	112,909千円	186,686千円	43.8
医師1人当たり総人件費*	62,546千円	111,055千円	61.1
職員1人当たり医業収益	17,029千円	21,944千円	48.7
職員1人当たり総人件費*	9,433千円	11,584千円	52.2
労働生産性	8,128千円	8,639千円	49.6
労働分配率	116.1%	136.5%	47.9
機能性分析			
入院患者1人1日当たり診療収入	44,409円	30,290円	63.9
外来患者1人1日当たり診療収入	9,185円	9,361円	49.6
医師1人当たり入院患者数	4.9人	8.0人	40.4
医師1人当たり外来患者数	7.1人	14.9人	35.8
推計退院患者数	5,611.6人	2,557.6人	66.6
平均在院日数*	14.7日	20.8日	56.7
病床100床当たり全職員	103.4人	105.2人	49.5
病床100床当たり医師数	15.6人	9.5人	65.1
病床100床当たり看護人員数	68.8人	65.3人	52.1
看護人員/医師人数比	4.4人	7.3人	39.4
外来/入院比	1.4人	2.0人	43.2
病床利用率(一般病床)	81.6%	70.3%	57.0
病床利用率(療養病床)	0.0%	80.7%	N/A
病床利用率(精神病床)	0.0%	64.3%	N/A
安全性の分析			
1床当たり総資産額	42,868千円	146,117千円	47.4
1床当たり剰余金・欠損金額	-83,161千円	-20,387千円	27.2
1床当たり償却資産額(取得価額)	161,913千円	353,959千円	47.9
1床当たり償却資産額(帳簿価額)	80,956千円	176,979千円	47.9
流動比率	685.3%	503.7%	53.3
流動資産回転率	2.4回	3.8回	47.8
医業収益対総資本	2.4倍	13.3倍	47.4

③経営指標のレーダーチャート(偏差値)



④利益構造ツリー(実数・対収益比・偏差値)



⑤時系列分析(成長性分析)

