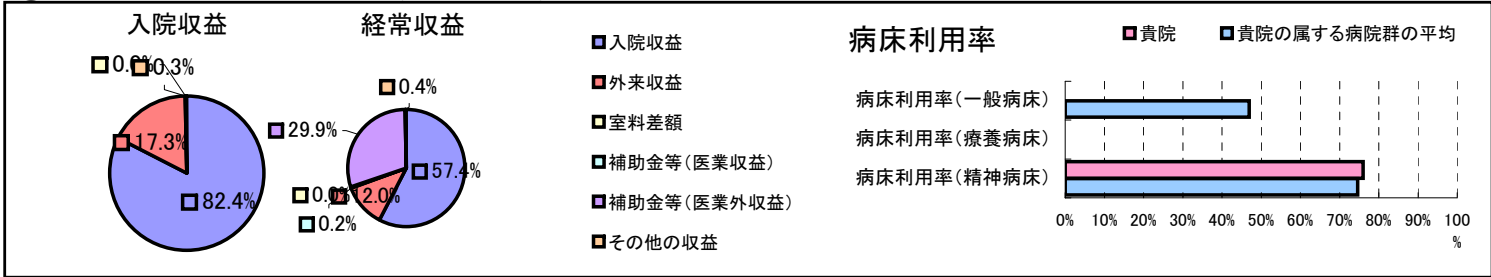


①病院環境データ

病院名 (京都府京都府)洛南病院
 病床数 【一般病床】0床【療養病床】0床【結核病床】0床【精神病床】256床【感染症病床】0床
 患者数 【1日平均入院患者数】195人【1日平均外来患者数】151人【推計退院患者数】
 医療従事者数 【医師数】13人【看護人員数】117人【医療技術員数】16人【事務職員数】9人
 市区町村データ【市区町村名】宇治市
 【人口総数】189,591人【65歳以上人口】32,968人【高齢化率】17.4%
 【可住地当たり人口密度】5,630.9人/km²【可住地面積】33.7km²
 【一般病院数】10施設【一般診療所数】144施設【医師数】376人

⑥収益構造円グラフと病床利用率棒グラフ



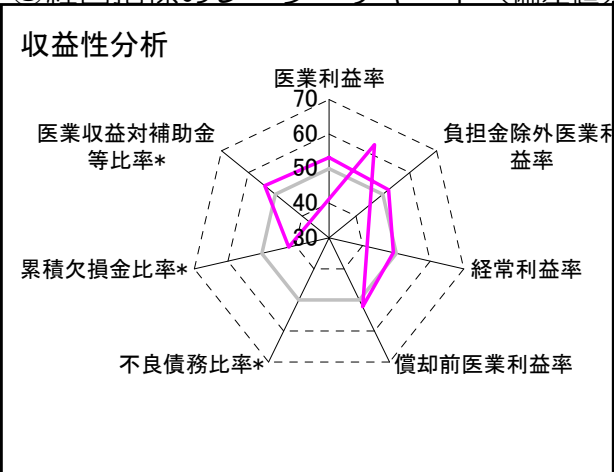
②病院群類型と経営指標ハイライト

【貴院の属する病院類型】精神病院グループ(精神病床9割以上)
 #N/A
 #N/A

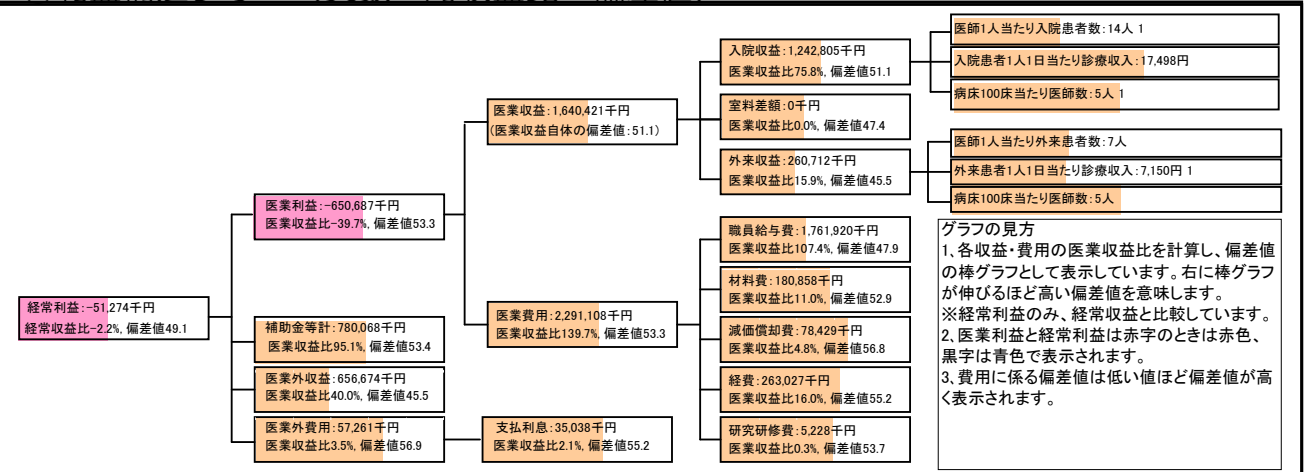
⑦経営指標分析(平均値・参照値・偏差値)

収益性分析	貴院	貴院の属する病院群の平均	偏差値
医療利益率	-39.7%	-51.2%	53.3
負担金除外医療利益率	-51.9%	-59.9%	52.1
経常利益率	-2.2%	-1.5%	49.1
償却前医療利益率	-34.9%	-42.3%	52.1
不良債務比率*	0.0%	9.8%	#DIV/0!
累積欠損金比率*	235.8%	119.3%	42.0
医療収益対補助金等比率*	47.6%	61.2%	54.0
経常収支比率	97.8%	99.1%	48.3
生産性分析			
医師1人当たり医療収益	126,186千円	186,144千円	46.2
医師1人当たり総人件費*	135,532千円	212,518千円	52.6
職員1人当たり医療収益	9,321千円	13,243千円	47.0
職員1人当たり総人件費*	10,011千円	14,659千円	52.0
労働生産性	6,344千円	6,107千円	50.5
労働分配率	157.8%	213.5%	45.2
機能性分析			
入院患者1人1日当たり診療収入	17,498円	16,067円	53.8
外来患者1人1日当たり診療収入	7,150円	8,795円	44.1
医師1人当たり入院患者数	13.5人	19.1人	43.2
医師1人当たり外来患者数	6.9人	8.8人	44.4
推計退院患者数	0.0人	4,203.6人	#DIV/0!
平均在院日数*	0.0日	60.0日	N/A
病床100床当たり全職員	68.8人	65.2人	51.1
病床100床当たり医師数	5.1人	4.7人	50.7
病床100床当たり看護人員数	45.7人	45.4人	50.2
看護人員/医師人数比	9.0人	11.3人	42.9
外来/入院比	0.5人	0.5人	49.7
病床利用率(一般病床)	0.0%	46.9%	N/A
病床利用率(療養病床)	0.0%	#DIV/0!	N/A
病床利用率(精神病床)	76.0%	74.6%	51.0
安全性の分析			
1床当たり総資産額	49,399千円	216,319千円	43.1
1床当たり剰余金・欠損金額	-27,826千円	-11,847千円	42.8
1床当たり償却資産額(取得価額)	186,579千円	556,389千円	44.3
1床当たり償却資産額(帳簿価額)	93,290千円	278,194千円	44.3
流動比率	685.3%	475.0%	53.0
流動資産回転率	2.4回	2.9回	46.3
医療収益対総資本	7.7倍	38.1倍	43.5

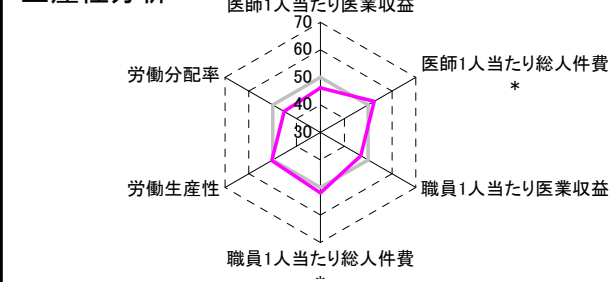
③経営指標のレーダーチャート(偏差値)



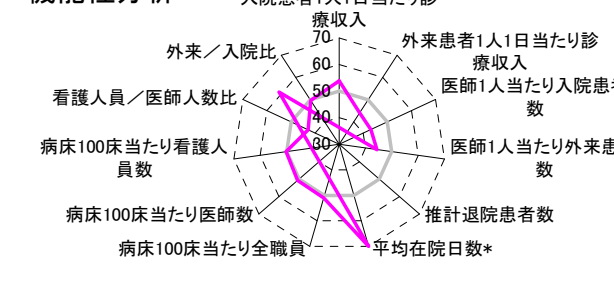
④利益構造ツリー(実数・対収益比・偏差値)



機能性分析



安全性の分析



⑤時系列分析(成長性分析)

