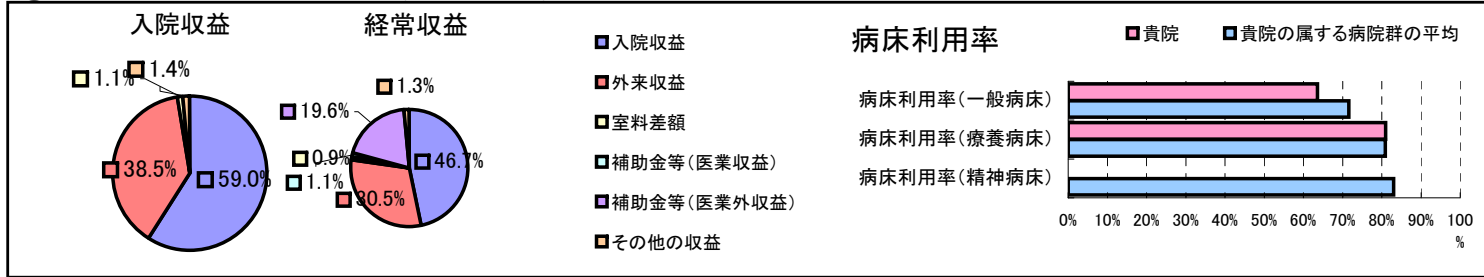


①病院環境データ

病院名 (京都府京都市)市立京北病院
 病床数 【一般病床】41床【療養病床】26床【結核病床】0床【精神病床】0床【感染症病床】0床
 患者数 【1日平均入院患者数】47人【1日平均外来患者数】134人【推計退院患者数】837人
 医療従事者数 【医師数】3人【看護人員数】27人【医療技術員数】10人【事務職員数】3人
 市区町村データ【市区町村名】京都市
 【人口総数】1,474,811人【65歳以上人口】292,927人【高齢化率】19.9%
 【可住地当たり人口密度】6,809.9人/km²【可住地面積】216.6km²
 【一般病院数】104施設【一般診療所数】1,659施設【医師数】5,779人

⑥収益構造円グラフと病床利用率棒グラフ



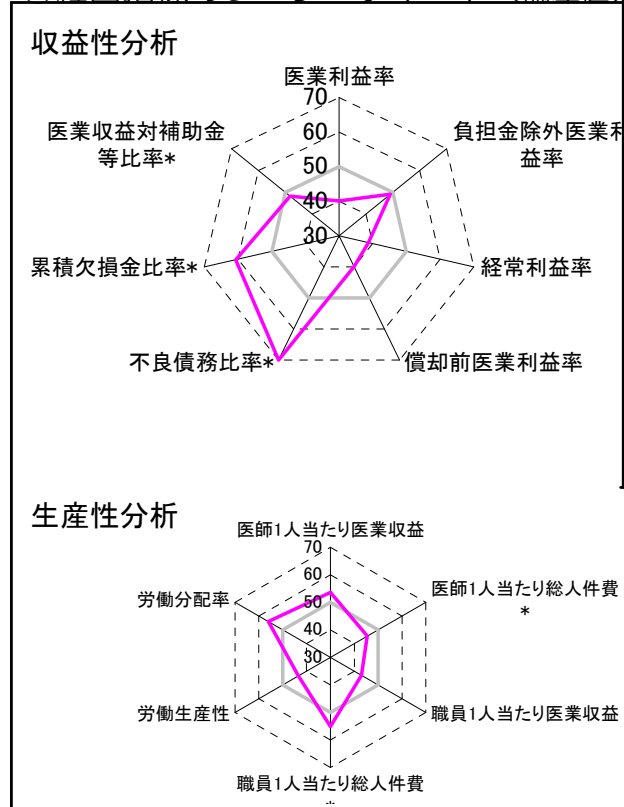
②病院群類型と経営指標ハイライト

【貴院の属する病院類型】都市非大規模病院グループ(可住地当たり人口密度2,145.9人/km²以上かつ、一般病床500床以上)
 【高い偏差値を示す指標】看護人員/医師人数比、不良債務比率*、累積欠損金比率*
 【低い偏差値を示す指標】病床100床当たり看護人員数、入院患者1人1日当たり診療収入、推計退院患者数

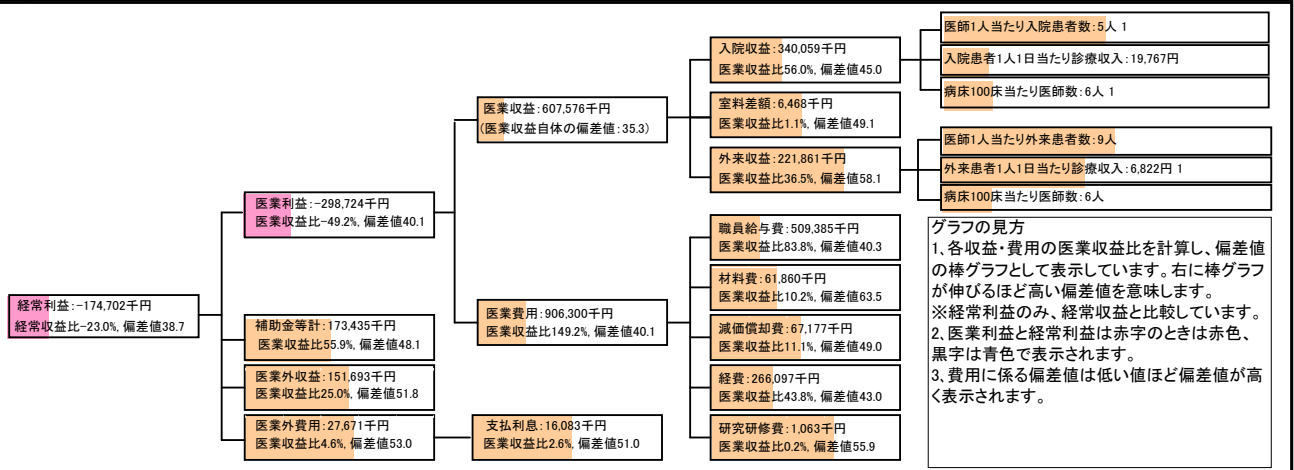
⑦経営指標分析(平均値・参照値・偏差値)

収益性分析	貴院	貴院の属する病院群の平均	偏差値
医業利益率	-49.2%	-23.2%	40.1
負担金除外医業利益率	-57.2%	-42.7%	49.0
経常利益率	-23.0%	-7.6%	38.7
償却前医業利益率	-38.1%	-13.4%	39.9
不良債務比率*	0.0%	10.3%	73.5
累積欠損金比率*	5.8%	90.1%	60.8
医業収益対補助金等比率*	28.5%	24.5%	48.3
経常収支比率	81.3%	94.1%	36.6
生産性分析			
医師1人当たり医業収益	202,525千円	152,424千円	53.6
医師1人当たり総人件費*	169,795千円	98,345千円	45.5
職員1人当たり医業収益	7,065千円	45,575千円	43.0
職員1人当たり総人件費*	5,923千円	26,375千円	55.1
労働生産性	2,462千円	17,016千円	43.4
労働分配率	240.6%	149.9%	56.1
機能性分析			
入院患者1人1日当たり診療収入	19,767円	43,184円	35.6
外来患者1人1日当たり診療収入	6,822円	14,435円	47.8
医師1人当たり入院患者数	4.8人	4.7人	50.2
医師1人当たり外来患者数	9.1人	8.4人	51.5
推計退院患者数	836.8人	5,468.3人	35.7
平均在院日数*	20.5日	17.4日	47.3
病床100床当たり全職員	68.7人	119.0人	38.0
病床100床当たり医師数	6.0人	16.1人	36.0
病床100床当たり看護人員数	43.3人	75.7人	34.6
看護人員/医師人数比	9.0人	5.2人	74.3
外来/入院比	1.9人	1.9人	50.0
病床利用率(一般病床)	63.6%	71.6%	45.2
病床利用率(療養病床)	81.0%	80.9%	50.1
病床利用率(精神病床)	0.0%	83.1%	N/A
安全性の分析			
1床当たり総資産額	202,442千円	204,411千円	50.0
1床当たり剰余金・欠損金額	-18,270千円	-27,447千円	52.9
1床当たり償却資産額(取得価額)	718,583千円	513,380千円	51.7
1床当たり償却資産額(帳簿価額)	359,292千円	256,690千円	51.7
流動比率	382.5%	272.0%	53.8
流動資産回転率	2.1回	4.1回	39.0
医業収益対総資本	22.3倍	13.4倍	53.5

③経営指標のレーダーチャート(偏差値)



④利益構造ツリー(実数・対収益比・偏差値)



⑤時系列分析(成長性分析)

