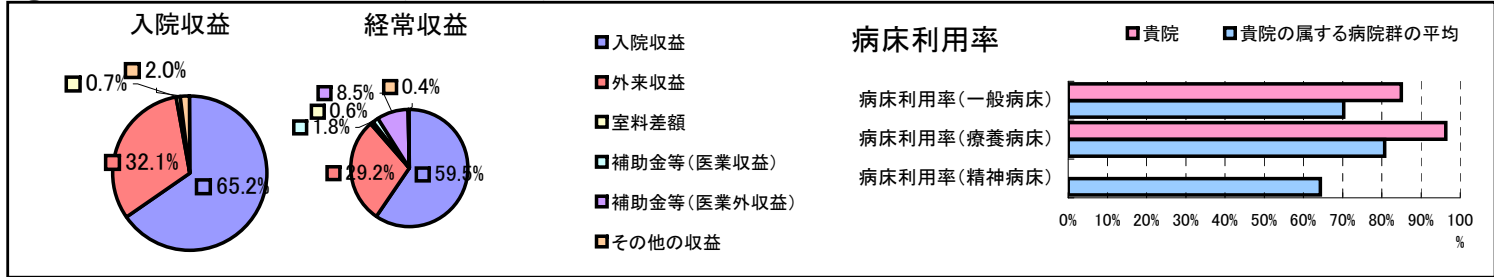


①病院環境データ

病院名 (京都府京丹後市)京丹後市立久美浜病院
 病床数 【一般病床】110床【療養病床】60床【結核病床】0床【精神病床】0床【感染症病床】0床
 患者数 【1日平均入院患者数】151人【1日平均外来患者数】349人【推計退院患者数】4,053人
 医療従事者数 【医師数】13人【看護人員数】87人【医療技術員数】20人【事務職員数】6人
 市区町村データ【市区町村名】京丹後市
 【人口総数】62,723人【65歳以上人口】17,575人【高齢化率】28.0%
 【可住地当たり人口密度】534.人/km²【可住地面積】117.5km²
 【一般病院数】4施設【一般診療所数】31施設【医師数】73人

⑥収益構造円グラフと病床利用率棒グラフ



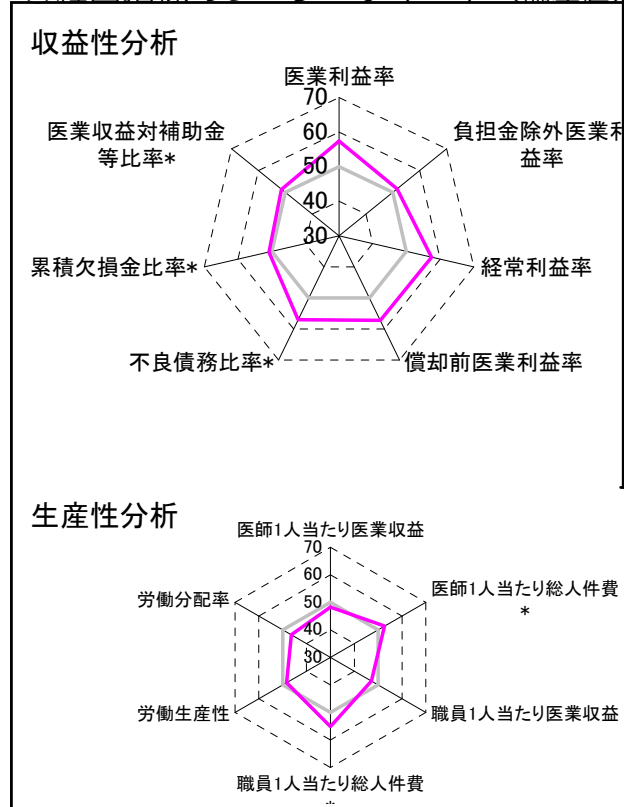
②病院群類型と経営指標ハイライト

【貴院の属する病院類型】地方中規模病院グループ(可住地当たり人口密度187.2~2,145.9人/km²かつ、一般病床50床以上350床未満)
 【高い偏差値を示す指標】病床利用率(療養病床)、病床利用率(一般病床)、経常収支比率
 【低い偏差値を示す指標】流動比率、入院患者1人1日当たり診療収入、外来/入院比

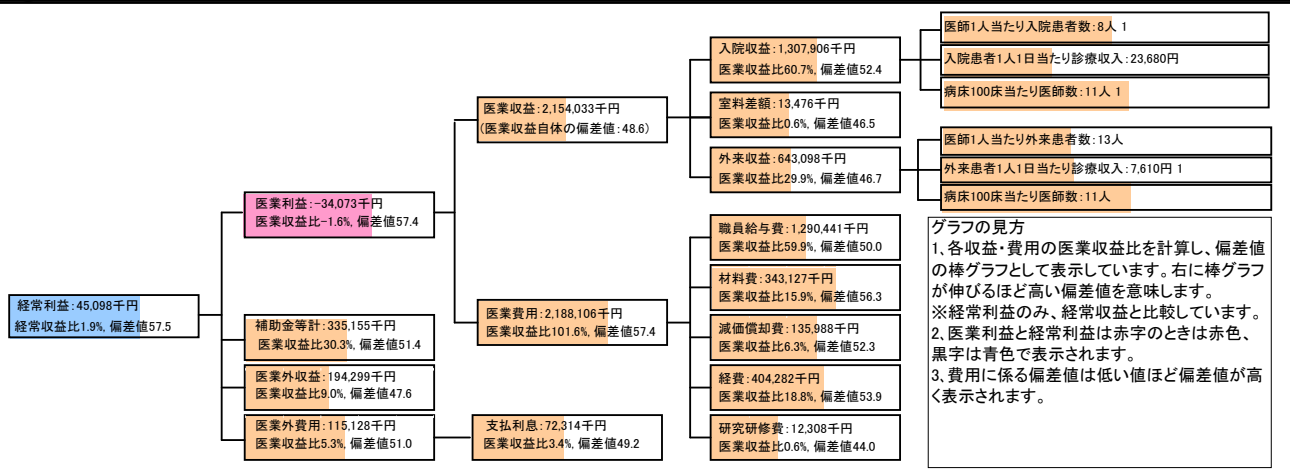
⑦経営指標分析(平均値・参照値・偏差値)

収益性分析	貴院	貴院の属する病院群の平均	偏差値
医業利益率	-1.6%	-16.1%	57.4
負担金除外医業利益率	-9.1%	-30.1%	51.5
経常利益率	1.9%	-4.3%	57.5
償却前医業利益率	4.7%	-8.2%	57.2
不良債務比率*	0.0%	15.8%	57.1
累積欠損金比率*	82.0%	93.0%	50.8
医業収益対補助金等比率*	15.6%	23.0%	51.4
経常収支比率	102.0%	96.4%	58.1
生産性分析			
医師1人当たり医業収益	165,695千円	186,686千円	48.2
医師1人当たり総人件費*	99,265千円	111,055千円	52.7
職員1人当たり医業収益	10,990千円	21,944千円	47.2
職員1人当たり総人件費*	6,584千円	11,584千円	55.1
労働生産性	6,473千円	8,639千円	48.4
労働分配率	101.7%	136.5%	46.4
機能性分析			
入院患者1人1日当たり診療収入	23,680円	30,290円	43.5
外来患者1人1日当たり診療収入	7,610円	9,361円	46.3
医師1人当たり入院患者数	8.3人	8.0人	51.0
医師1人当たり外来患者数	12.7人	14.9人	46.0
推計退院患者数	4,052.6人	2,557.6人	58.1
平均在院日数*	13.6日	20.8日	58.0
病床100床当たり全職員	109.9人	105.2人	51.4
病床100床当たり医師数	10.8人	9.5人	53.1
病床100床当たり看護人員数	74.3人	65.3人	55.3
看護人員/医師人数比	6.7人	7.3人	47.8
外来/入院比	1.5人	2.0人	44.4
病床利用率(一般病床)	85.0%	70.3%	59.1
病床利用率(療養病床)	96.3%	80.7%	60.6
病床利用率(精神病床)	0.0%	64.3%	N/A
安全性の分析			
1床当たり総資産額	38,060千円	146,117千円	47.3
1床当たり剰余金・欠損金額	-26,869千円	-20,387千円	47.6
1床当たり償却資産額(取得価額)	116,253千円	353,959千円	47.4
1床当たり償却資産額(帳簿価額)	58,126千円	176,979千円	47.4
流動比率	112.3%	503.7%	43.0
流動資産回転率	4.2回	3.8回	50.7
医業収益対総資本	3.0倍	13.3倍	47.5

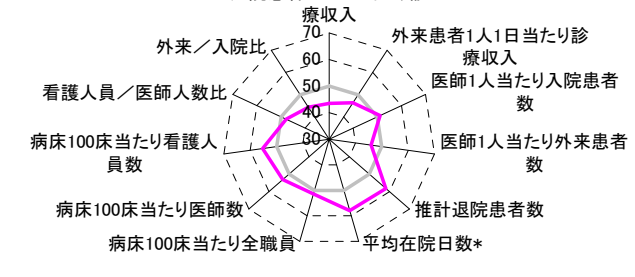
③経営指標のレーダーチャート(偏差値)



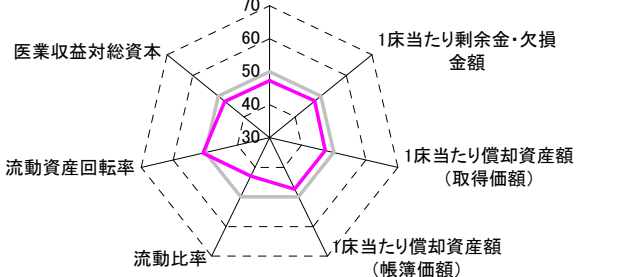
④利益構造ツリー(実数・対収益比・偏差値)



機能性分析



安全性の分析



⑤時系列分析(成長性分析)

