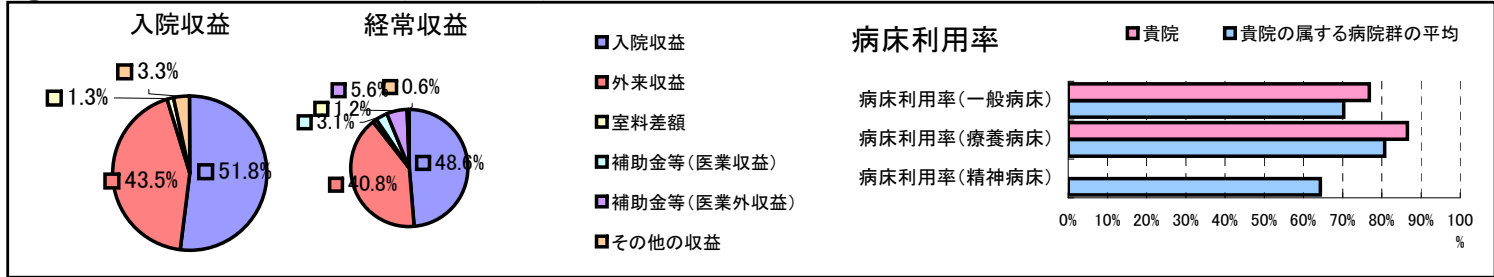


①病院環境データ

病院名	(京都府京丹後市)京丹後市立弥栄病院
病床数	【一般病床】152床【療養病床】48床【結核病床】0床【精神病床】0床【感染症病床】0床
患者数	【1日平均入院患者数】158人【1日平均外来患者数】379人【推計退院患者数】3,004人
医療従事者数	【医師数】11人【看護人員数】117人【医療技術員数】37人【事務職員数】9人
市区町村データ	【市区町村名】京丹後市
	【人口総数】62,723人【65歳以上人口】17,575人【高齢化率】28.0%
	【可住地当たり人口密度】534.人/km ² 【可住地面積】117.5km ²
	【一般病院数】4施設【一般診療所数】31施設【医師数】73人

⑥収益構造円グラフと病床利用率棒グラフ



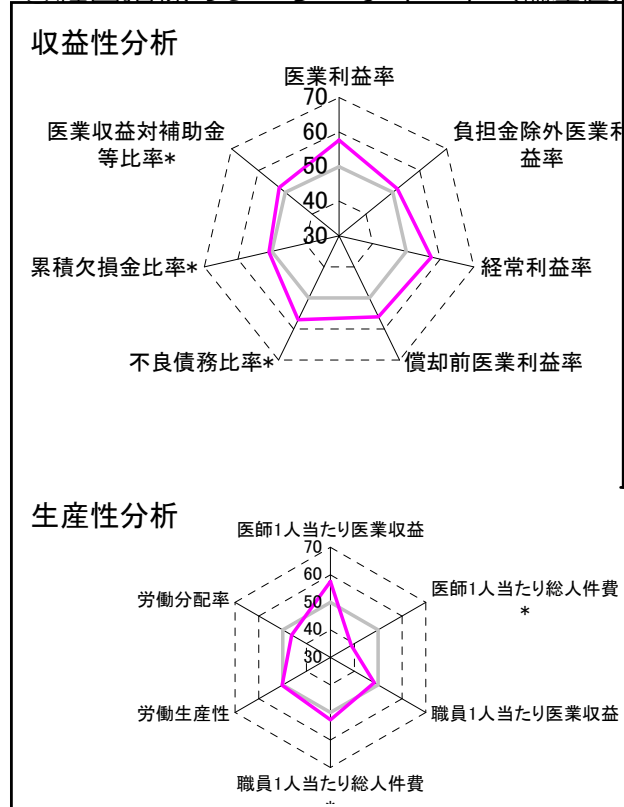
②病院群類型と経営指標ハイライト

【貴院の属する病院類型】地方中規模病院グループ(可住地当たり人口密度187.2~2,145.9人/km²かつ、一般病床50床以上350床未満)

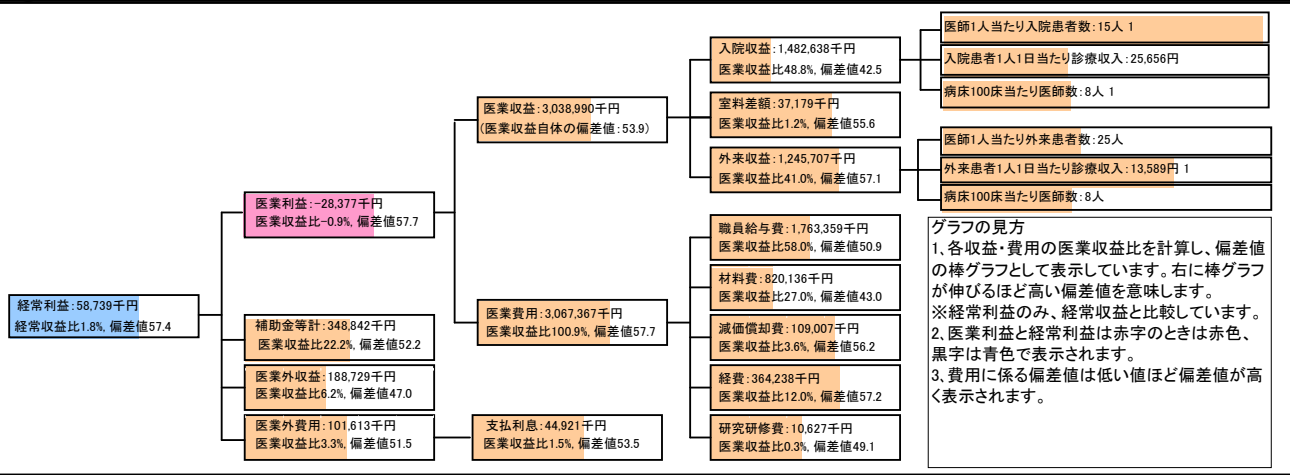
【高い偏差値を示す指標】医師1人当たり入院患者数、医師1人当たり外来患者数、看護人員/医師人数比

【低い偏差値を示す指標】医師1人当たり総人件費*、流動比率、外来/入院比

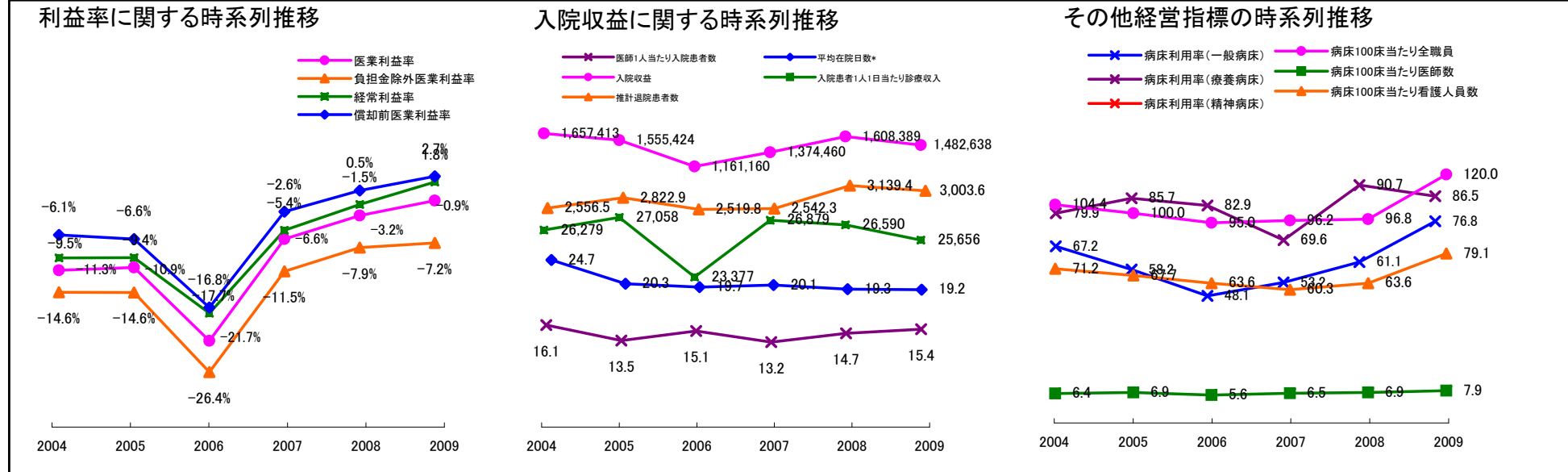
③経営指標のレーダーチャート(偏差値)



④利益構造ツリー(実数・対収益比・偏差値)



⑤時系列分析(成長性分析)



⑦経営指標分析(平均値・参照値・偏差値)

収益性分析	貴院	貴院の属する病院群の平均	偏差値
医業利益率	-0.9%	-16.1%	57.7
負担金除外医業利益率	-7.2%	-30.1%	51.7
経常利益率	1.8%	-4.3%	57.4
償却前医業利益率	2.7%	-8.2%	56.1
不良債務比率*	0.0%	15.8%	57.1
累積欠損金比率*	82.0%	93.0%	50.8
医業収益対補助金等比率*	11.5%	23.0%	52.2
経常収支比率	101.9%	96.4%	58.0
生産性分析			
医師1人当たり医業収益	276,272千円	186,686千円	57.5
医師1人当たり総人件費*	160,305千円	111,055千円	38.7
職員1人当たり医業収益	15,505千円	21,944千円	48.4
職員1人当たり総人件費*	8,997千円	11,584千円	52.6
労働生産性	8,906千円	8,639千円	50.2
労働分配率	101.0%	136.5%	46.3
機能性分析			
入院患者1人1日当たり診療収入	25,656円	30,290円	45.4
外来患者1人1日当たり診療収入	13,589円	9,361円	58.8
医師1人当たり入院患者数	15.4人	8.0人	73.4
医師1人当たり外来患者数	24.5人	14.9人	67.3
推計退院患者数	3,003.6人	2,557.6人	52.4
平均在院日数*	19.2日	20.8日	51.7
病床100床当たり全職員	120.0人	105.2人	54.5
病床100床当たり医師数	7.9人	9.5人	45.9
病床100床当たり看護人員数	79.1人	65.3人	58.1
看護人員/医師人数比	10.6人	7.3人	62.3
外来/入院比	1.6人	2.0人	45.0
病床利用率(一般病床)	76.8%	70.3%	54.0
病床利用率(療養病床)	86.5%	80.7%	53.9
病床利用率(精神病床)	0.0%	64.3%	N/A
安全性の分析			
1床当たり総資産額	32,351千円	146,117千円	47.2
1床当たり剰余金・欠損金額	-20,190千円	-20,387千円	50.1
1床当たり償却資産額(取得価額)	98,815千円	353,959千円	47.2
1床当たり償却資産額(帳簿価額)	49,407千円	176,979千円	47.2
流動比率	112.3%	503.7%	43.0
流動資産回転率	4.2回	3.8回	50.7
医業収益対総資本	2.1倍	13.3倍	47.3

※青色は偏差値60以上、赤色は偏差値40以下、黄色は経常利益と関係が強い経営指標を示します。*印の付いた項目は低い値ほど偏差値が高く表示されます。