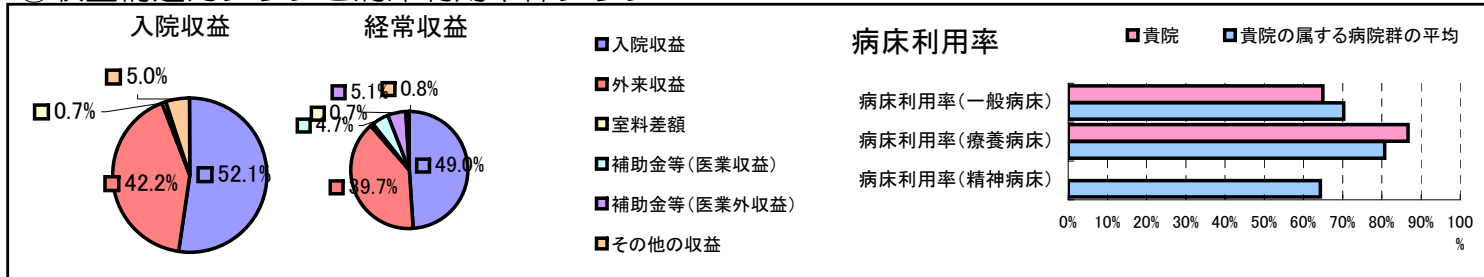


①病院環境データ

病院名 (滋賀県守山市)守山市民病院
 病床数 【一般病床】164床【療養病床】40床【結核病床】0床【精神病床】0床【感染症病床】0床
 患者数 【1日平均入院患者数】141人【1日平均外来患者数】343人【推計退院患者数】2,797人
 医療従事者数 【医師数】16人【看護人員数】117人【医療技術員数】32人【事務職員数】11人
 市区町村データ【市区町村名】守山市
 【人口総数】70,823人【65歳以上人口】10,540人【高齢化率】14.9%
 【可住地当たり人口密度】1,611.4人/km²【可住地面積】44.0km²
 【一般病院数】3施設【一般診療所数】62施設【医師数】184人

⑥収益構造円グラフと病床利用率棒グラフ



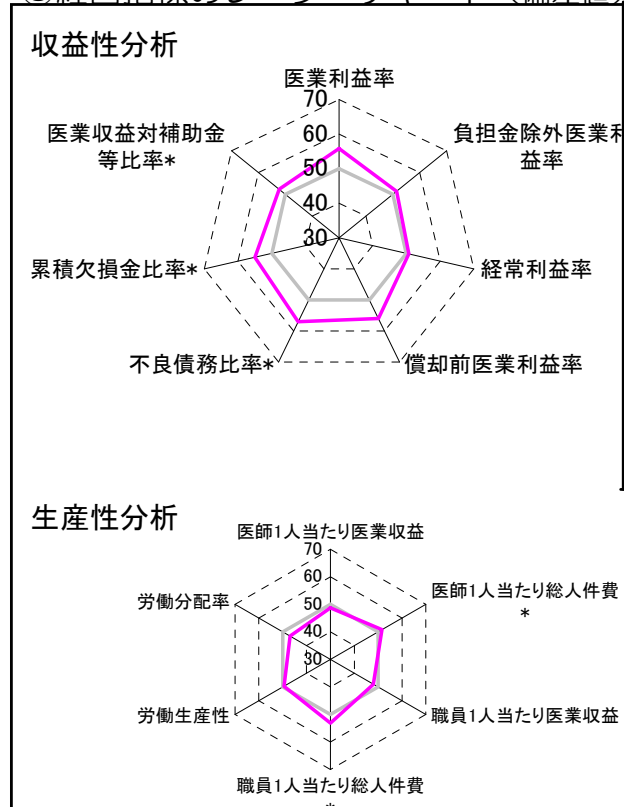
②病院群類型と経営指標ハイライト

【貴院の属する病院類型】地方中規模病院グループ(可住地当たり人口密度187.2~2,145.9人/km²かつ、一般病床50床以上350床未満)
 【高い偏差値を示す指標】病床100床当たり看護人員数、不良債務比率*、償却前医業利益率
 【低い偏差値を示す指標】入院患者1人1日当たり診療収入、流動比率、医師1人当たり入院患者数

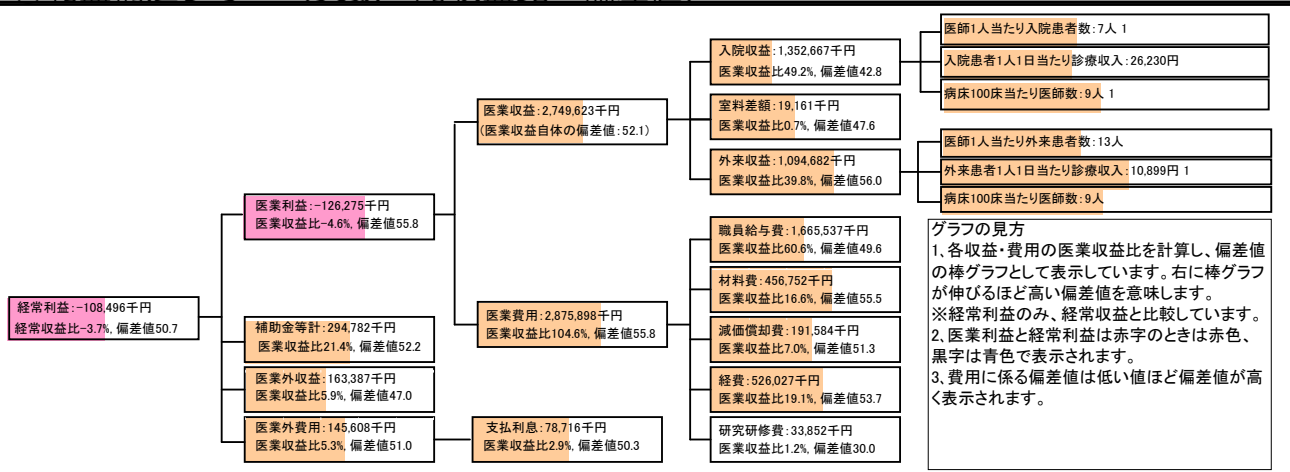
⑦経営指標分析(平均値・参照値・偏差値)

収益性分析	貴院	貴院の属する病院群の平均	偏差値
医業利益率	-4.6%	-16.1%	55.8
負担金除外医業利益率	-10.8%	-30.1%	51.4
経常利益率	-3.7%	-4.3%	50.7
償却前医業利益率	2.4%	-8.2%	55.9
不良債務比率*	0.0%	15.8%	57.1
累積欠損金比率*	27.7%	93.0%	55.0
医業収益対補助金等比率*	10.7%	23.0%	52.3
経常収支比率	96.4%	96.4%	50.0
生産性分析			
医師1人当たり医業収益	171,851千円	186,686千円	48.8
医師1人当たり総人件費*	104,096千円	111,055千円	51.6
職員1人当たり医業収益	14,029千円	21,944千円	48.0
職員1人当たり総人件費*	8,498千円	11,584千円	53.2
労働生産性	8,026千円	8,639千円	49.6
労働分配率	105.9%	136.5%	46.8
機能性分析			
入院患者1人1日当たり診療収入	26,230円	30,290円	46.0
外来患者1人1日当たり診療収入	10,899円	9,361円	53.2
医師1人当たり入院患者数	6.9人	8.0人	46.6
医師1人当たり外来患者数	13.4人	14.9人	47.2
推計退院患者数	2,797.0人	2,557.6人	51.3
平均在院日数*	18.4日	20.8日	52.6
病床100床当たり全職員	122.3人	105.2人	55.2
病床100床当たり医師数	9.4人	9.5人	49.7
病床100床当たり看護人員数	80.5人	65.3人	59.0
看護人員/医師人数比	7.3人	7.3人	50.1
外来/入院比	1.9人	2.0人	49.5
病床利用率(一般病床)	65.0%	70.3%	46.7
病床利用率(療養病床)	86.7%	80.7%	54.1
病床利用率(精神病床)	0.0%	64.3%	N/A
安全性の分析			
1床当たり総資産額	32,845千円	146,117千円	47.2
1床当たり剰余金・欠損金額	-6,930千円	-20,387千円	54.9
1床当たり償却資産額(取得価額)	66,709千円	353,959千円	46.9
1床当たり償却資産額(帳簿価額)	33,354千円	176,979千円	46.9
流動比率	292.3%	503.7%	46.2
流動資産回転率	3.8回	3.8回	50.1
医業収益対総資本	2.4倍	13.3倍	47.4

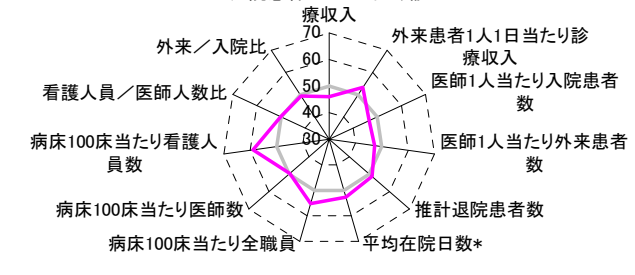
③経営指標のレーダーチャート(偏差値)



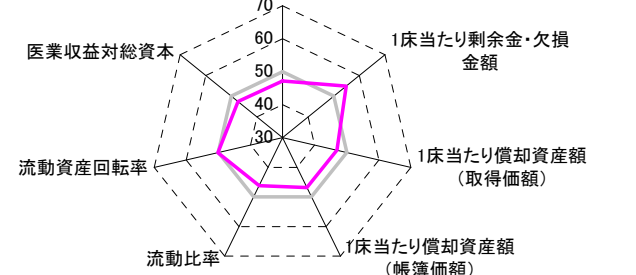
④利益構造ツリー(実数・対収益比・偏差値)



機能性分析



安全性の分析



⑤時系列分析(成長性分析)

