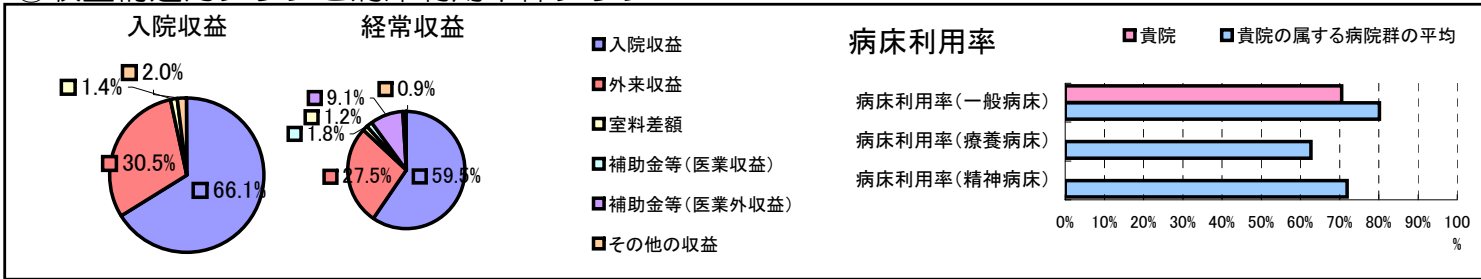


①病院環境データ

病院名 (滋賀県彦根市)市立病院
 病床数 【一般病床】456床【療養病床】0床【結核病床】10床【精神病床】0床【感染症病床】4床
 患者数 【1日平均入院患者数】322人【1日平均外来患者数】1,000人【推計退院患者数】8,162人
 医療従事者数 【医師数】53人【看護人員数】341人【医療技術員数】68人【事務職員数】18人
 市区町村データ【市区町村名】彦根市
 【人口総数】109,779人【65歳以上人口】19,718人【高齢化率】18.0%
 【可住地当たり人口密度】1,515.9人/km²【可住地面積】72.4km²
 【一般病院数】3施設【一般診療所数】75施設【医師数】206人

⑥収益構造円グラフと病床利用率棒グラフ



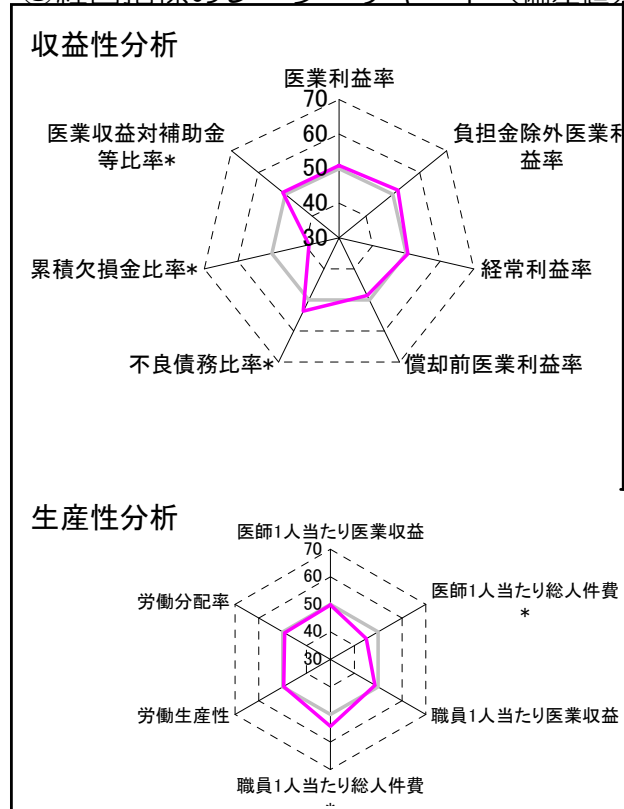
②病院群類型と経営指標ハイライト

【貴院の属する病院類型】地方大規模病院グループ(可住地当たり人口密度187.2~2,145.9人/km²かつ、一般病床350床以上)
 【高い偏差値を示す指標】外来/入院比、看護人員/医師人数比、流動資産回転率
 【低い偏差値を示す指標】1床当たり剰余金・欠損金額、流動比率、累積欠損金比率*

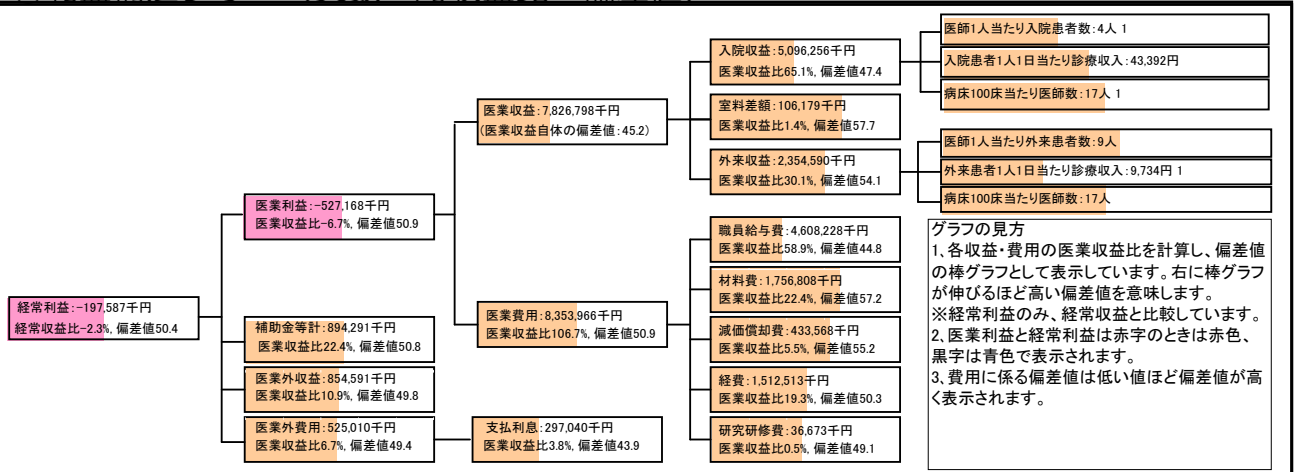
⑦経営指標分析(平均値・参照値・偏差値)

収益性分析	貴院	貴院の属する病院群の平均	偏差値
医業利益率	-6.7%	-7.6%	50.9
負担金除外医業利益率	-8.4%	-10.4%	52.0
経常利益率	-2.3%	-2.5%	50.4
償却前医業利益率	-1.2%	0.0%	48.6
不良債務比率*	8.3%	13.6%	53.6
累積欠損金比率*	118.4%	63.4%	38.9
医業収益対補助金等比率*	11.4%	12.3%	50.9
経常収支比率	97.8%	97.8%	50.0
生産性分析			
医師1人当たり医業収益	147,675千円	148,393千円	49.7
医師1人当たり総人件費*	86,948千円	79,244千円	45.0
職員1人当たり医業収益	39,933千円	212,725千円	48.8
職員1人当たり総人件費*	23,511千円	35,642千円	54.3
労働生産性	21,009千円	23,695千円	49.7
労働分配率	111.9%	114.9%	49.1
機能性分析			
入院患者1人1日当たり診療収入	43,392円	44,715円	48.1
外来患者1人1日当たり診療収入	9,734円	11,723円	42.5
医師1人当たり入院患者数	4.2人	5.0人	44.2
医師1人当たり外来患者数	8.6人	8.0人	52.2
推計退院患者数	8,161.8人	9,885.4人	45.5
平均在院日数*	14.4日	15.2日	52.8
病床100床当たり全職員	136.1人	127.3人	53.0
病床100床当たり医師数	16.6人	16.5人	50.1
病床100床当たり看護人員数	89.4人	79.9人	56.9
看護人員/医師人数比	6.4人	5.4人	58.7
外来/入院比	2.1人	1.6人	61.1
病床利用率(一般病床)	70.5%	80.1%	41.8
病床利用率(療養病床)	0.0%	62.7%	N/A
病床利用率(精神病床)	0.0%	71.9%	N/A
安全性の分析			
1床当たり総資産額	36,130千円	61,187千円	47.1
1床当たり剰余金・欠損金額	-38,979千円	-16,708千円	36.6
1床当たり償却資産額(取得価額)	82,439千円	149,392千円	46.5
1床当たり償却資産額(帳簿価額)	41,219千円	74,696千円	46.5
流動比率	71.9%	329.3%	38.7
流動資産回転率	4.9回	3.6回	57.8
医業収益対総資本	2.2倍	3.4倍	47.9

③経営指標のレーダーチャート(偏差値)



④利益構造ツリー(実数・対収益比・偏差値)



⑤時系列分析(成長性分析)

