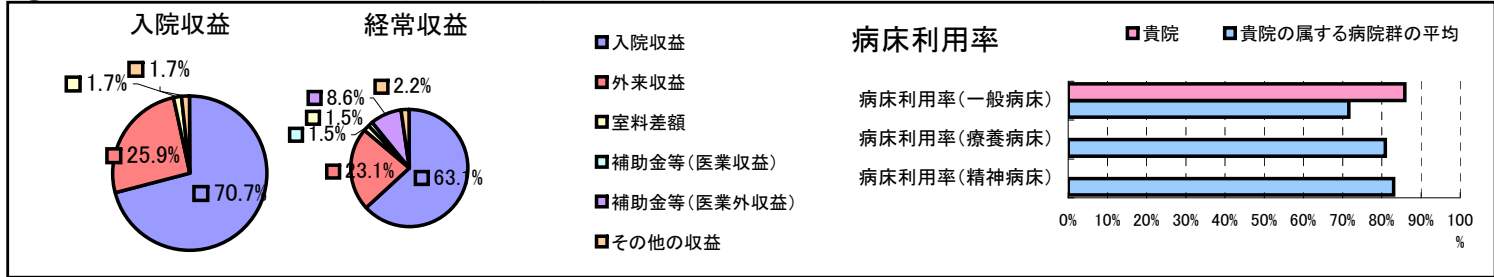


①病院環境データ

病院名 (滋賀県大津市)大津市民病院  
 病床数 【一般病床】488床【療養病床】0床【結核病床】10床【精神病床】0床【感染症病床】8床  
 患者数 【1日平均入院患者数】420人【1日平均外来患者数】1,005人【推計退院患者数】14,740人  
 医療従事者数 【医師数】78人【看護人員数】453人【医療技術員数】69人【事務職員数】23人  
 市区町村データ【市区町村名】大津市  
 【人口総数】323,719人【65歳以上人口】56,681人【高齢化率】17.5%  
 【可住地当たり人口密度】2,688.2人/km<sup>2</sup>【可住地面積】120.4km<sup>2</sup>  
 【一般病院数】14施設【一般診療所数】255施設【医師数】1,062人

⑥収益構造円グラフと病床利用率棒グラフ



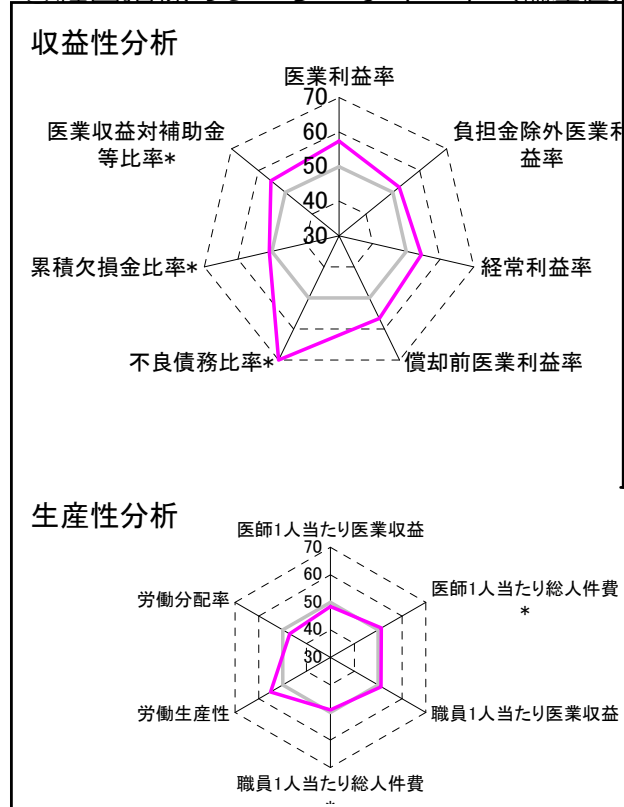
②病院群類型と経営指標ハイライト

【貴院の属する病院類型】都市非大規模病院グループ(可住地当たり人口密度2,145.9人/km<sup>2</sup>以上かつ、一般病床500床以上)  
 【高い偏差値を示す指標】推計退院患者数、不良債務比率\*、流動資産回転率  
 【低い偏差値を示す指標】医師1人当たり外来患者数、流動比率、医業収益対総資本

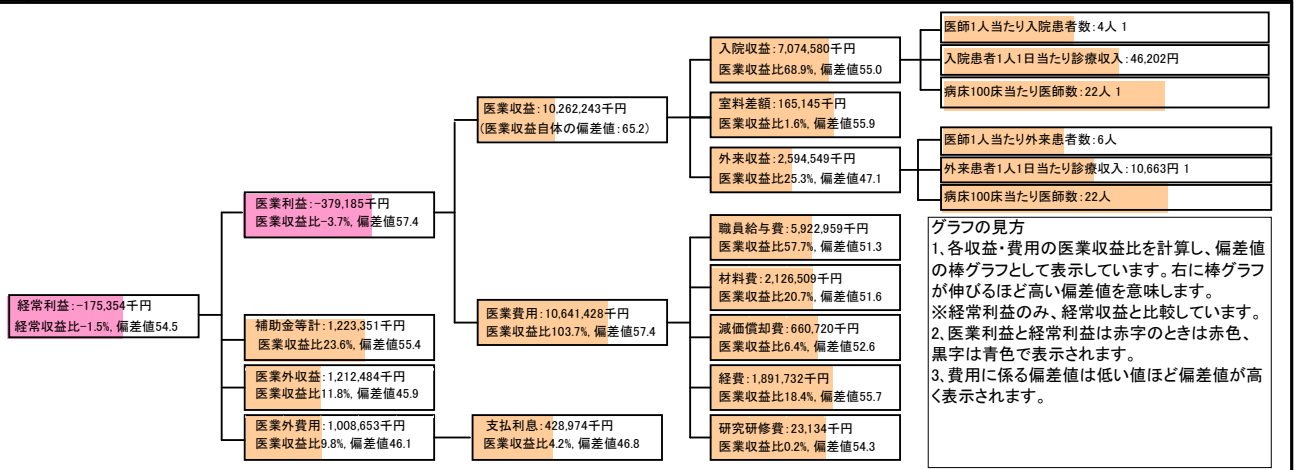
⑦経営指標分析(平均値・参照値・偏差値)

収益性分析	貴院	貴院の属する病院群の平均	偏差値
医業利益率	-3.7%	-23.2%	57.4
負担金除外医業利益率	-6.4%	-42.7%	52.4
経常利益率	-1.5%	-7.6%	54.5
償却前医業利益率	2.7%	-13.4%	56.6
不良債務比率*	0.0%	10.3%	73.5
累積欠損金比率*	84.6%	90.1%	50.7
医業収益対補助金等比率*	11.9%	24.5%	55.4
経常収支比率	98.5%	94.1%	54.6
生産性分析			
医師1人当たり医業収益	131,567千円	152,424千円	48.5
医師1人当たり総人件費*	75,935千円	98,345千円	51.4
職員1人当たり医業収益	52,358千円	45,575千円	51.2
職員1人当たり総人件費*	30,219千円	26,375千円	49.0
労働生産性	28,403千円	17,016千円	55.2
労働分配率	106.4%	149.9%	47.1
機能性分析			
入院患者1人1日当たり診療収入	46,202円	43,184円	51.9
外来患者1人1日当たり診療収入	10,663円	14,435円	48.9
医師1人当たり入院患者数	3.9人	4.7人	46.3
医師1人当たり外来患者数	6.1人	8.4人	45.1
推計退院患者数	14,740.4人	5,468.3人	78.6
平均在院日数*	10.4日	17.4日	56.0
病床100床当たり全職員	149.5人	119.0人	57.2
病床100床当たり医師数	21.7人	16.1人	57.7
病床100床当たり看護人員数	85.2人	75.7人	54.5
看護人員/医師人数比	5.8人	5.2人	53.7
外来/入院比	1.6人	1.9人	46.7
病床利用率(一般病床)	85.9%	71.6%	58.6
病床利用率(療養病床)	0.0%	80.9%	N/A
病床利用率(精神病床)	0.0%	83.1%	N/A
安全性の分析			
1床当たり総資産額	49,493千円	204,411千円	47.0
1床当たり剰余金・欠損金額	-33,834千円	-27,447千円	48.0
1床当たり償却資産額(取得価額)	105,323千円	513,380千円	46.6
1床当たり償却資産額(帳簿価額)	52,661千円	256,690千円	46.6
流動比率	133.6%	272.0%	45.3
流動資産回転率	5.8回	4.1回	59.5
医業収益対総資本	2.4倍	13.4倍	45.7

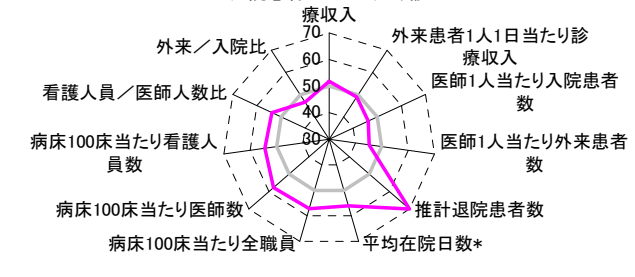
③経営指標のレーダーチャート(偏差値)



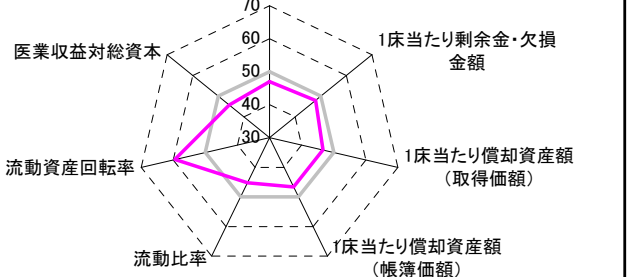
④利益構造ツリー(実数・対収益比・偏差値)



機能性分析



安全性の分析



⑤時系列分析(成長性分析)

