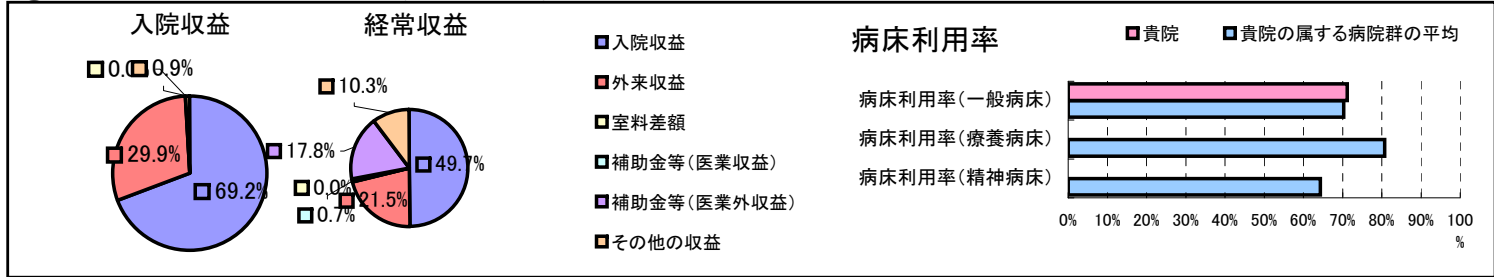


①病院環境データ

病院名 (滋賀県滋賀県)小児保健医療センター
 病床数 【一般病床】100床【療養病床】0床【結核病床】0床【精神病床】0床【感染症病床】0床
 患者数 【1日平均入院患者数】71人【1日平均外来患者数】178人【推計退院患者数】1,620人
 医療従事者数 【医師数】15人【看護人員数】93人【医療技術員数】47人【事務職員数】12人
 市区町村データ【市区町村名】守山市
 【人口総数】70,823人【65歳以上人口】10,540人【高齢化率】14.9%
 【可住地当たり人口密度】1,611.4人/km²【可住地面積】44.km²
 【一般病院数】3施設【一般診療所数】62施設【医師数】184人

⑥収益構造円グラフと病床利用率棒グラフ



②病院群類型と経営指標ハイライト

【貴院の属する病院類型】地方中規模病院グループ(可住地当たり人口密度187.2~2,145.9人/km²かつ、一般病床50床以上350床未満)
 【高い偏差値を示す指標】病床100床当たり全職員、入院患者1人1日当たり診療収入、病床100床当たり看護人員数
 【低い偏差値を示す指標】医師1人当たり外来患者数、医師1人当たり入院患者数、推計退院患者数

⑦経営指標分析(平均値・参照値・偏差値)

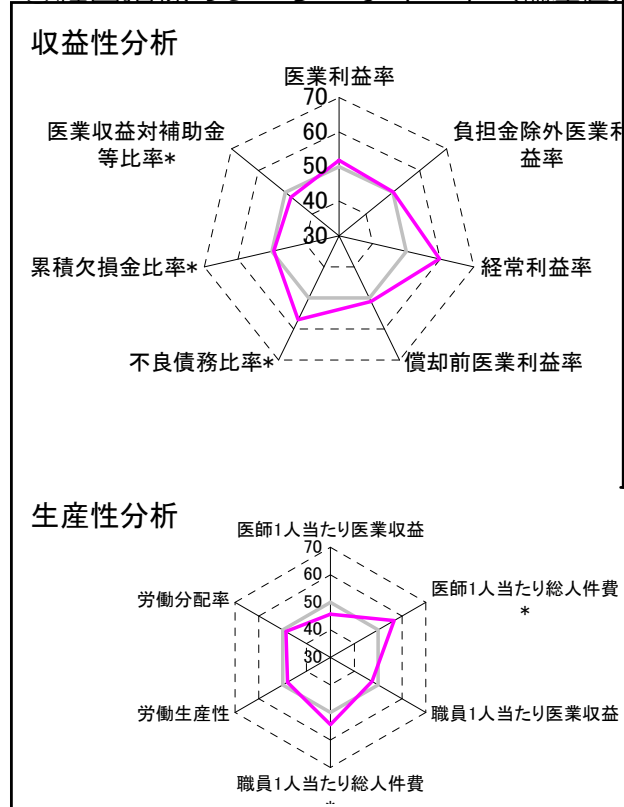
収益性分析	貴院	貴院の属する病院群の平均	偏差値
医業利益率	-12.4%	-16.1%	51.9
負担金除外医業利益率	-28.6%	-30.1%	50.1
経常利益率	3.8%	-4.3%	59.8
償却前医業利益率	-6.2%	-8.2%	51.1
不良債務比率*	0.0%	15.8%	57.1
累積欠損金比率*	101.5%	93.0%	49.3
医業収益対補助金等比率*	34.3%	23.0%	47.9
経常収支比率	104.0%	96.4%	61.0

生産性分析	貴院	貴院の属する病院群の平均	偏差値
医師1人当たり医業収益	134,921千円	186,686千円	45.6
医師1人当たり総人件費*	81,481千円	111,055千円	56.8
職員1人当たり医業収益	12,119千円	21,944千円	47.5
職員1人当たり総人件費*	7,319千円	11,584千円	54.4
労働生産性	5,920千円	8,639千円	48.0
労働分配率	123.6%	136.5%	48.7

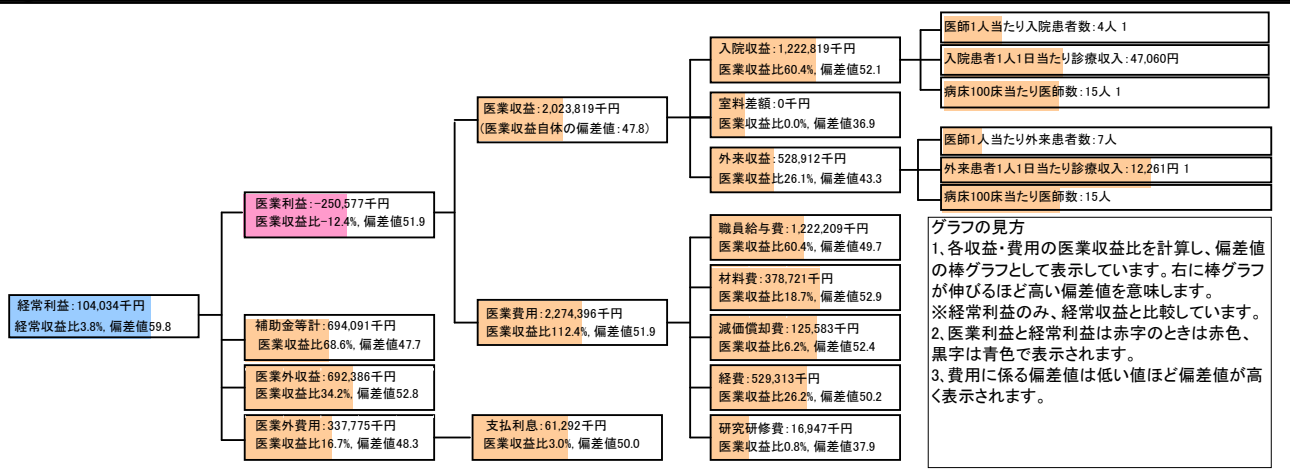
機能性分析	貴院	貴院の属する病院群の平均	偏差値
入院患者1人1日当たり診療収入	47,060円	30,290円	66.5
外来患者1人1日当たり診療収入	12,261円	9,361円	56.1
医師1人当たり入院患者数	3.9人	8.0人	37.2
医師1人当たり外来患者数	6.5人	14.9人	34.7
推計退院患者数	1,619.7人	2,557.6人	44.9
平均在院日数*	16.0日	20.8日	55.3
病床100床当たり全職員	168.2人	105.2人	69.0
病床100床当たり医師数	15.0人	9.5人	63.6
病床100床当たり看護人員数	93.0人	65.3人	66.4
看護人員/医師人数比	6.2人	7.3人	46.0
外来/入院比	1.7人	2.0人	45.9
病床利用率(一般病床)	71.2%	70.3%	50.6
病床利用率(療養病床)	0.0%	80.7%	N/A
病床利用率(精神病床)	0.0%	64.3%	N/A

安全性の分析	貴院	貴院の属する病院群の平均	偏差値
1床当たり総資産額	368,636千円	146,117千円	55.6
1床当たり剰余金・欠損金額	-3,964千円	-20,387千円	56.0
1床当たり償却資産額(取得価額)	968,905千円	353,959千円	56.7
1床当たり償却資産額(帳簿価額)	484,452千円	176,979千円	56.7
流動比率	335.8%	503.7%	47.0
流動資産回転率	2.0回	3.8回	47.3
医業収益対総資本	18.2倍	13.3倍	51.2

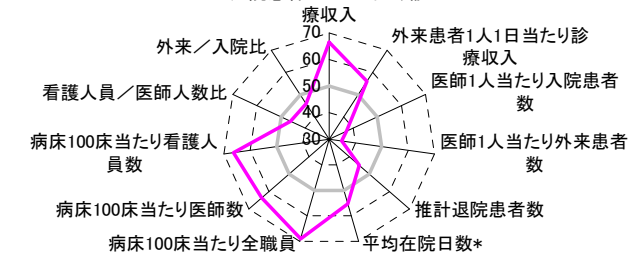
③経営指標のレーダーチャート(偏差値)



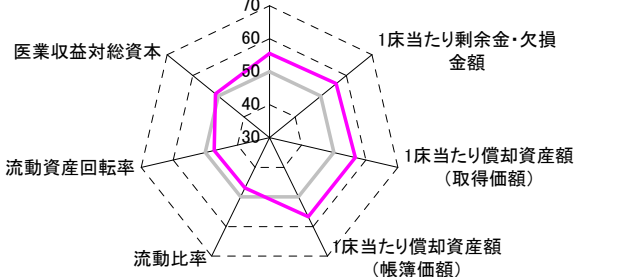
④利益構造ツリー(実数・対収益比・偏差値)



機能性分析



安全性の分析



⑤時系列分析(成長性分析)

