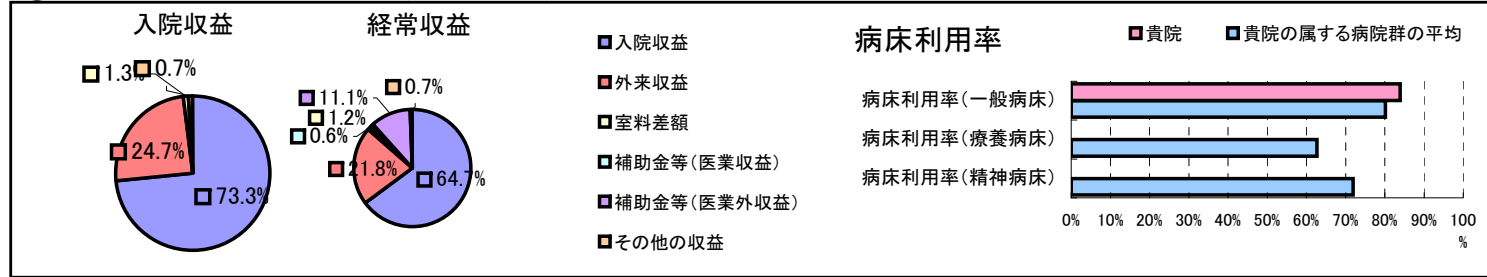


①病院環境データ

病院名 (滋賀県滋賀県)成人病センター
 病床数 【一般病床】541床【療養病床】0床【結核病床】0床【精神病床】0床【感染症病床】0床
 患者数 【1日平均入院患者数】371人【1日平均外来患者数】818人【推計退院患者数】8,793人
 医療従事者数 【医師数】84人【看護人員数】392人【医療技術員数】111人【事務職員数】37人
 市区町村データ【市区町村名】守山市
 【人口総数】70,823人【65歳以上人口】10,540人【高齢化率】14.9%
 【可住地当たり人口密度】1,611.4人/km²【可住地面積】44.km²
 【一般病院数】3施設【一般診療所数】62施設【医師数】184人

⑥収益構造円グラフと病床利用率棒グラフ



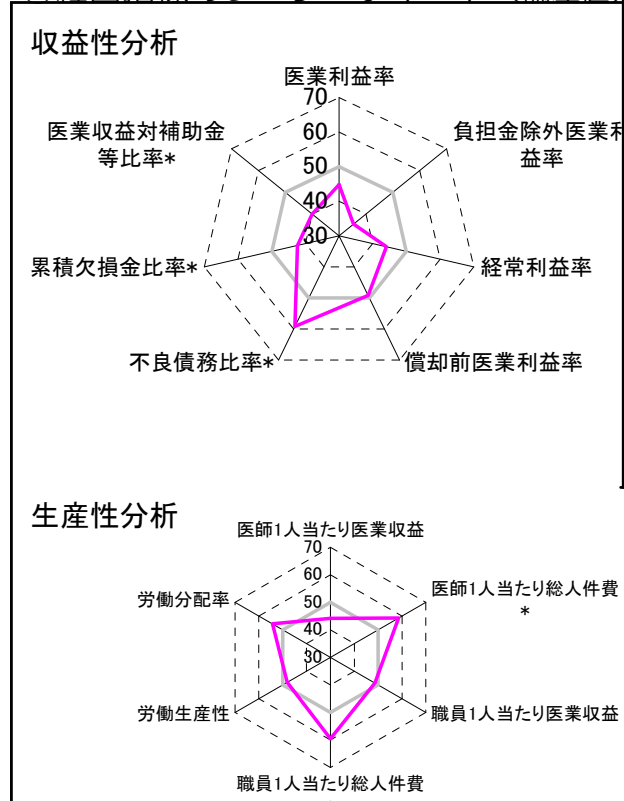
②病院群類型と経営指標ハイライト

【貴院の属する病院類型】地方大規模病院グループ(可住地当たり人口密度187.2~2,145.9人/km²かつ、一般病床350床以上)
 【高い偏差値を示す指標】入院患者1人1日当たり診療収入、職員1人当たり総人件費*、不良債務比率*
 【低い偏差値を示す指標】1床当たり剰余金・欠損金額、負担金除外医業利益率、流動資産回転率

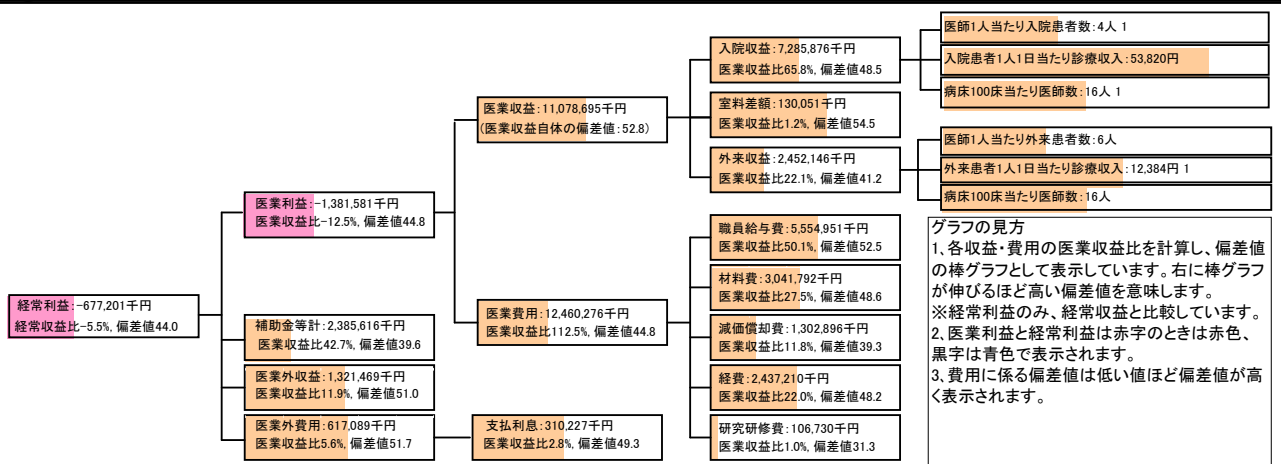
⑦経営指標分析(平均値・参照値・偏差値)

収益性分析	貴院	貴院の属する病院群の平均	偏差値
医業利益率	-12.5%	-7.6%	44.8
負担金除外医業利益率	-25.4%	-10.4%	35.4
経常利益率	-5.5%	-2.5%	44.0
償却前医業利益率	-0.7%	0.0%	49.2
不良債務比率*	0.0%	13.6%	59.2
累積欠損金比率*	101.5%	63.4%	42.3
医業収益対補助金等比率*	21.5%	12.3%	40.0
経常収支比率	94.8%	97.8%	43.6
生産性分析			
医師1人当たり医業収益	131,889千円	148,393千円	44.1
医師1人当たり総人件費*	66,130千円	79,244千円	58.6
職員1人当たり医業収益	17,585千円	212,725千円	48.6
職員1人当たり総人件費*	8,817千円	35,642千円	59.5
労働生産性	6,794千円	23,695千円	48.1
労働分配率	129.8%	114.9%	54.3
機能性分析			
入院患者1人1日当たり診療収入	53,820円	44,715円	63.2
外来患者1人1日当たり診療収入	12,384円	11,723円	52.5
医師1人当たり入院患者数	4.2人	5.0人	44.2
医師1人当たり外来患者数	6.1人	8.0人	42.8
推計退院患者数	8,793.2人	9,885.4人	47.1
平均在院日数*	15.4日	15.2日	49.1
病床100床当たり全職員	116.4人	127.3人	46.3
病床100床当たり医師数	15.5人	16.5人	47.8
病床100床当たり看護人員数	72.5人	79.9人	44.7
看護人員/医師人数比	4.7人	5.4人	43.5
外来/入院比	1.5人	1.6人	46.3
病床利用率(一般病床)	83.9%	80.1%	53.2
病床利用率(療養病床)	0.0%	62.7%	N/A
病床利用率(精神病床)	0.0%	71.9%	N/A
安全性の分析			
1床当たり総資産額	68,140千円	61,187千円	50.8
1床当たり剰余金・欠損金額	-49,576千円	-16,708千円	30.2
1床当たり償却資産額(取得価額)	179,095千円	149,392千円	51.5
1床当たり償却資産額(帳簿価額)	89,548千円	74,696千円	51.5
流動比率	335.8%	329.3%	50.3
流動資産回転率	2.0回	3.6回	39.9
医業収益対総資本	3.3倍	3.4倍	49.9

③経営指標のレーダーチャート(偏差値)



④利益構造ツリー(実数・対収益比・偏差値)



⑤時系列分析(成長性分析)

