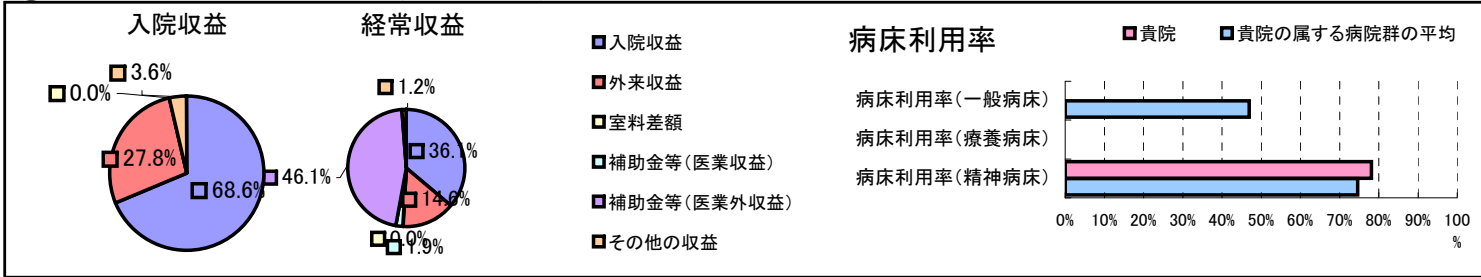


①病院環境データ

病院名 (滋賀県滋賀県)精神医療センター
 病床数 【一般病床】0床【療養病床】0床【結核病床】0床【精神病床】100床【感染症病床】0床
 患者数 【1日平均入院患者数】78人【1日平均外来患者数】102人【推計退院患者数】
 医療従事者数 【医師数】7人【看護人員数】64人【医療技術員数】14人【事務職員数】8人
 市区町村データ【市区町村名】草津市
 【人口総数】121,159人【65歳以上人口】16,738人【高齢化率】13.8%
 【可住地当たり人口密度】2,672.8人/km²【可住地面積】45.3km²
 【一般病院数】6施設【一般診療所数】97施設【医師数】226人

⑥収益構造円グラフと病床利用率棒グラフ



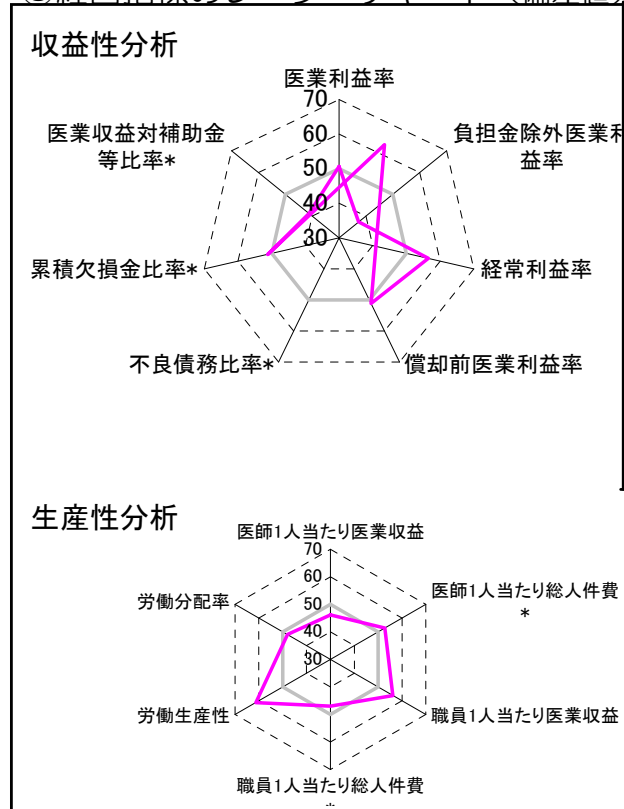
②病院群類型と経営指標ハイライト

【貴院の属する病院類型】精神病院グループ(精神病床9割以上)
 #N/A
 #N/A

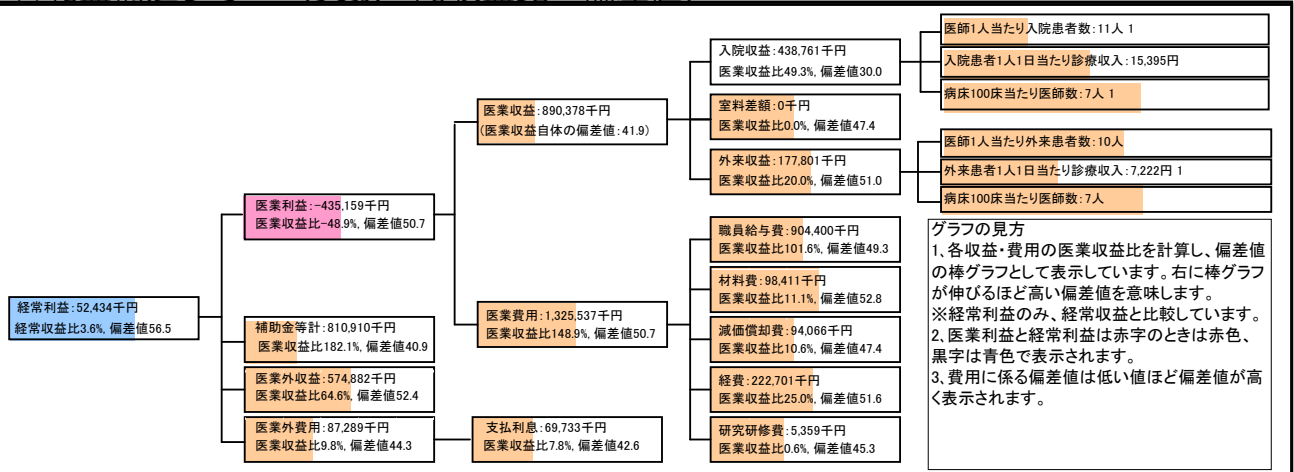
⑦経営指標分析(平均値・参照値・偏差値)

収益性分析	貴院	貴院の属する病院群の平均	偏差値
医業利益率	-48.9%	-51.2%	50.7
負担金除外医業利益率	-107.1%	-59.9%	37.3
経常利益率	3.6%	-1.5%	56.5
償却前医業利益率	-38.3%	-42.3%	51.1
不良債務比率*	0.0%	9.8%	#DIV/0!
累積欠損金比率*	101.5%	119.3%	51.2
医業収益対補助金等比率*	91.1%	61.2%	41.2
経常収支比率	103.7%	99.1%	56.3
生産性分析			
医師1人当たり医業収益	127,197千円	186,144千円	46.2
医師1人当たり総人件費*	129,200千円	212,518千円	52.8
職員1人当たり医業収益	21,199千円	13,243千円	56.1
職員1人当たり総人件費*	21,533千円	14,659千円	47.0
労働生産性	11,300千円	6,107千円	61.2
労働分配率	190.6%	213.5%	48.0
機能性分析			
入院患者1人1日当たり診療収入	15,395円	16,067円	48.2
外来患者1人1日当たり診療収入	7,222円	8,795円	44.4
医師1人当たり入院患者数	11.2人	19.1人	40.4
医師1人当たり外来患者数	9.6人	8.8人	52.6
推計退院患者数	0.0人	4,203.6人	#DIV/0!
平均在院日数*	0.0日	60.0日	N/A
病床100床当たり全職員	93.9人	65.2人	59.1
病床100床当たり医師数	7.0人	4.7人	54.7
病床100床当たり看護人員数	64.0人	45.4人	62.6
看護人員/医師人数比	9.1人	11.3人	43.3
外来/入院比	0.9人	0.5人	60.7
病床利用率(一般病床)	0.0%	46.9%	N/A
病床利用率(療養病床)	0.0%	#DIV/0!	N/A
病床利用率(精神病床)	78.1%	74.6%	52.5
安全性の分析			
1床当たり総資産額	368,636千円	216,319千円	56.3
1床当たり剰余金・欠損金額	-3,082千円	-11,847千円	54.0
1床当たり償却資産額(取得価額)	968,905千円	556,389千円	56.3
1床当たり償却資産額(帳簿価額)	484,452千円	278,194千円	56.3
流動比率	335.8%	475.0%	48.0
流動資産回転率	2.0回	2.9回	43.8
医業収益対総資本	41.4倍	38.1倍	50.7

③経営指標のレーダーチャート(偏差値)



④利益構造ツリー(実数・対収益比・偏差値)



⑤時系列分析(成長性分析)

