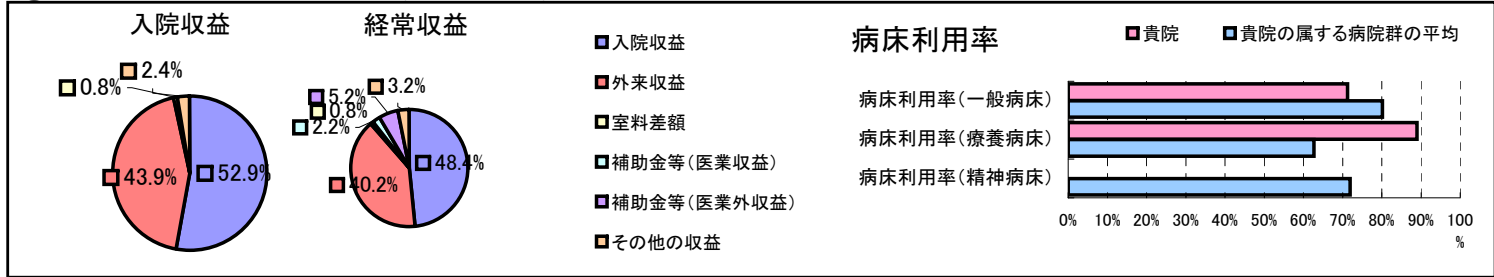


①病院環境データ

病院名 (滋賀県公立甲賀病院組合(事業会計分))公立甲賀病院  
 病床数 【一般病床】394床【療養病床】44床【結核病床】25床【精神病床】0床【感染症病床】4床  
 患者数 【1日平均入院患者数】320人【1日平均外来患者数】943人【推計退院患者数】6,180人  
 医療従事者数 【医師数】55人【看護人員数】262人【医療技術員数】82人【事務職員数】31人  
 市区町村データ【市区町村名】甲賀市  
 【人口総数】93,853人【65歳以上人口】18,627人【高齢化率】19.8%  
 【可住地当たり人口密度】618.5人/km<sup>2</sup>【可住地面積】151.7km<sup>2</sup>  
 【一般病院数】5施設【一般診療所数】48施設【医師数】132人

⑥収益構造円グラフと病床利用率棒グラフ



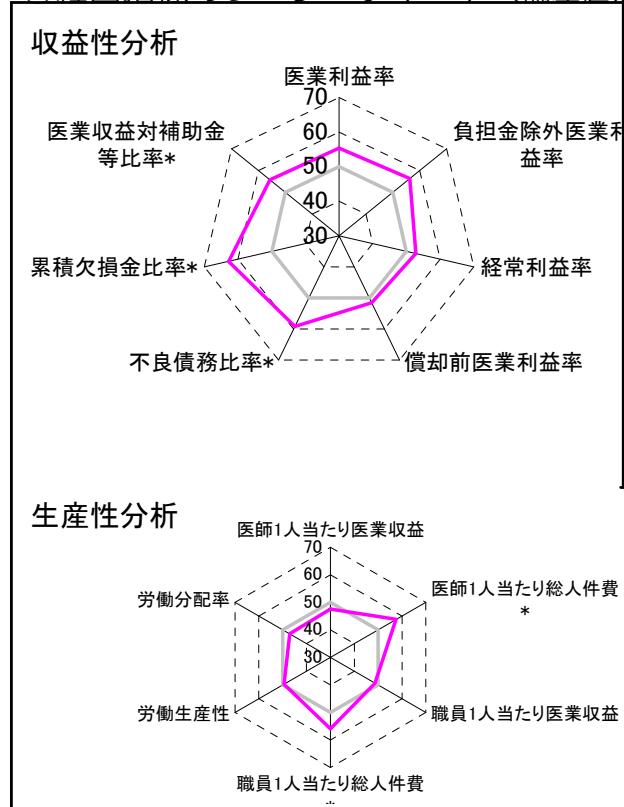
②病院群類型と経営指標ハイライト

【貴院の属する病院類型】地方大規模病院グループ(可住地当たり人口密度187.2~2,145.9人/km<sup>2</sup>かつ、一般病床350床以上)  
 【高い偏差値を示す指標】1床当たり剰余金・欠損金額、累積欠損金比率\*、外来患者1人1日当たり診療収入  
 【低い偏差値を示す指標】入院患者1人1日当たり診療収入、平均在院日数\*、病床100床当たり看護人員数

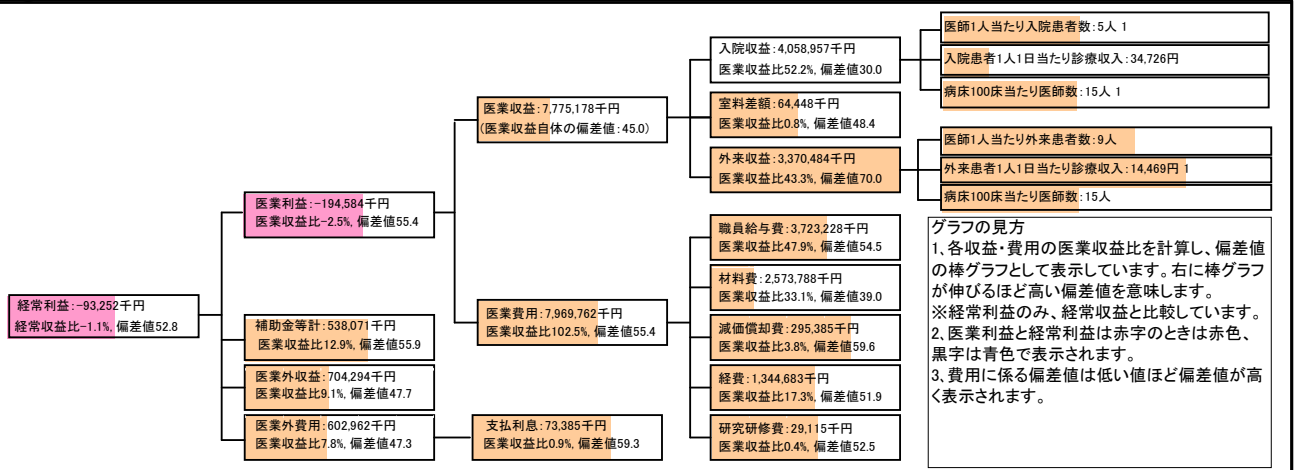
⑦経営指標分析(平均値・参照値・偏差値)

収益性分析	貴院	貴院の属する病院群の平均	偏差値
医業利益率	-2.5%	-7.6%	55.4
負担金除外医業利益率	-3.8%	-10.4%	56.4
経常利益率	-1.1%	-2.5%	52.8
償却前医業利益率	1.3%	0.0%	51.6
不良債務比率*	0.0%	13.6%	59.2
累積欠損金比率*	0.0%	63.4%	62.8
医業収益対補助金等比率*	6.9%	12.3%	55.8
経常収支比率	98.9%	97.8%	52.4
生産性分析			
医師1人当たり医業収益	141,367千円	148,393千円	47.5
医師1人当たり総人件費*	67,695千円	79,244千円	57.6
職員1人当たり医業収益	39,669千円	212,725千円	48.8
職員1人当たり総人件費*	18,996千円	35,642千円	55.9
労働生産性	18,152千円	23,695千円	49.4
労働分配率	104.7%	114.9%	47.1
機能性分析			
入院患者1人1日当たり診療収入	34,726円	44,715円	35.5
外来患者1人1日当たり診療収入	14,469円	11,723円	60.4
医師1人当たり入院患者数	4.6人	5.0人	47.0
医師1人当たり外来患者数	9.1人	8.0人	54.0
推計退院患者数	6,179.9人	9,885.4人	40.3
平均在院日数*	18.9日	15.2日	35.9
病床100床当たり全職員	121.9人	127.3人	48.2
病床100床当たり医師数	15.0人	16.5人	46.7
病床100床当たり看護人員数	64.8人	79.9人	39.1
看護人員/医師人数比	4.8人	5.4人	44.4
外来/入院比	2.0人	1.6人	59.5
病床利用率(一般病床)	71.3%	80.1%	42.5
病床利用率(療養病床)	89.0%	62.7%	57.7
病床利用率(精神病床)	0.0%	71.9%	N/A
安全性の分析			
1床当たり総資産額	23,919千円	61,187千円	45.7
1床当たり剰余金・欠損金額	6,841千円	-16,708千円	64.2
1床当たり償却資産額(取得価額)	39,441千円	149,392千円	44.3
1床当たり償却資産額(帳簿価額)	19,720千円	74,696千円	44.3
流動比率	352.8%	329.3%	51.0
流動資産回転率	3.1回	3.6回	46.4
医業収益対総資本	1.4倍	3.4倍	46.7

③経営指標のレーダーチャート(偏差値)



④利益構造ツリー(実数・対収益比・偏差値)



⑤時系列分析(成長性分析)

