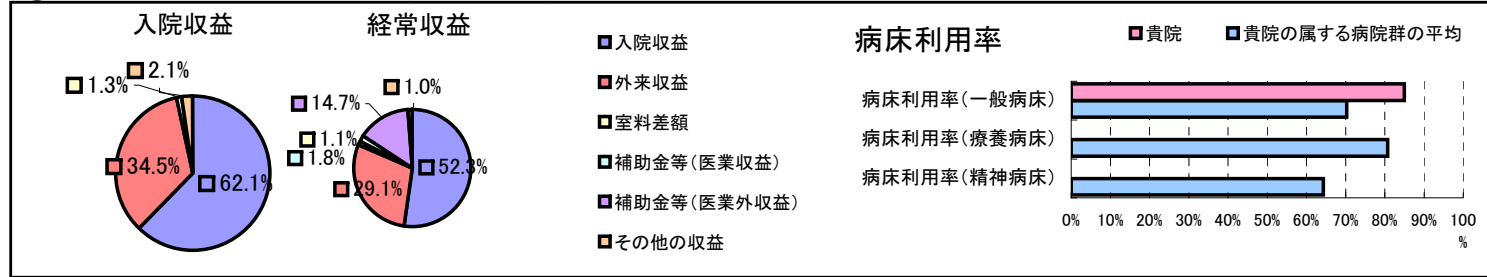


①病院環境データ

病院名 (滋賀県高島市)公立高島総合病院
 病床数 【一般病床】206床【療養病床】0床【結核病床】0床【精神病床】0床【感染症病床】4床
 患者数 【1日平均入院患者数】175人【1日平均外来患者数】580人【推計退院患者数】3,671人
 医療従事者数 【医師数】24人【看護人員数】117人【医療技術員数】51人【事務職員数】13人
 市区町村データ【市区町村名】高島市
 【人口総数】53,950人【65歳以上人口】13,517人【高齢化率】25.1%
 【可住地当たり人口密度】457.3人/km²【可住地面積】118.km²
 【一般病院数】3施設【一般診療所数】39施設【医師数】76人

⑥収益構造円グラフと病床利用率棒グラフ



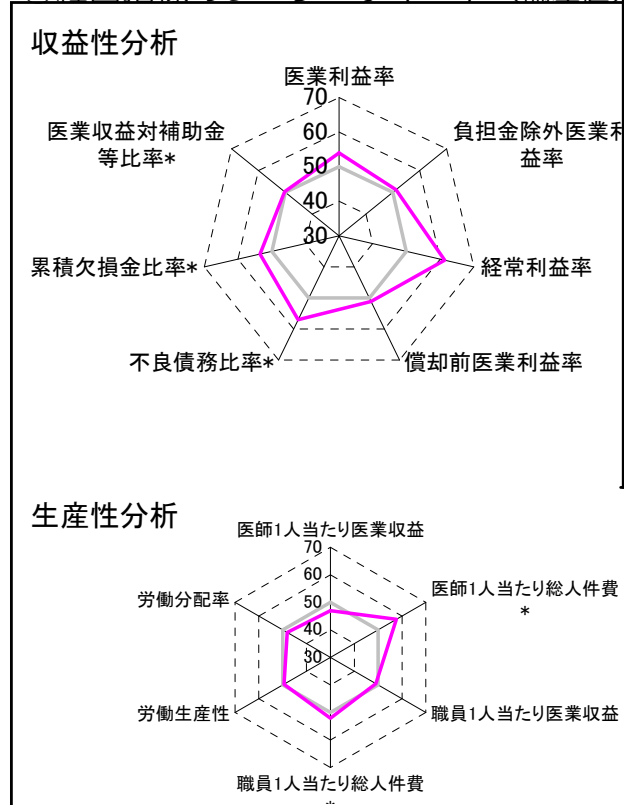
②病院群類型と経営指標ハイライト

【貴院の属する病院類型】地方中規模病院グループ(可住地当たり人口密度187.2~2,145.9人/km²かつ、一般病床50床以上350床未満)
 【高い偏差値を示す指標】経常収支比率、経常利益率、病床利用率(一般病床)
 【低い偏差値を示す指標】看護人員/医師人数比、医師1人当たり入院患者数、医師1人当たり外来患者数

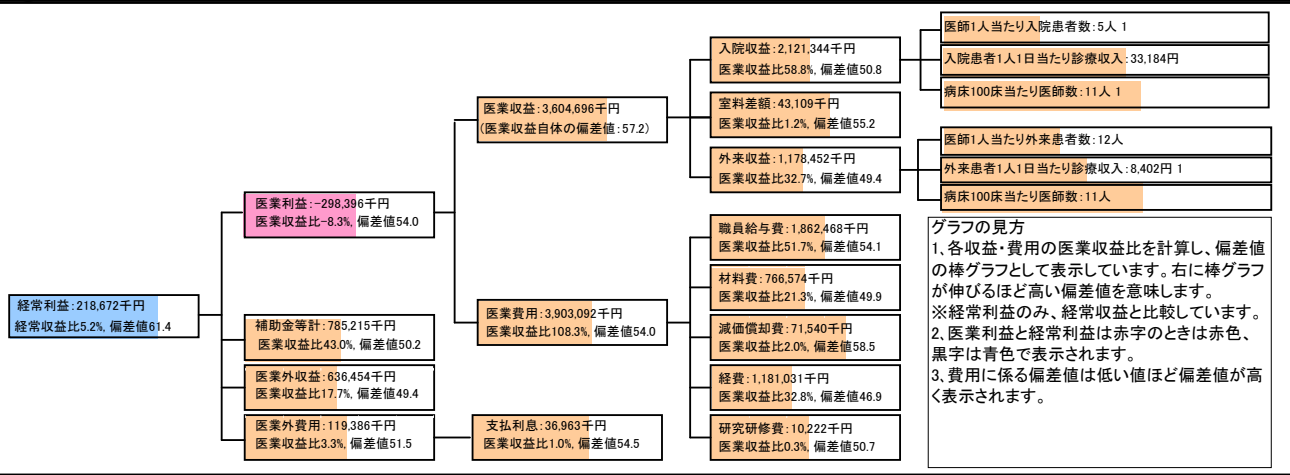
⑦経営指標分析(平均値・参照値・偏差値)

収益性分析	貴院	貴院の属する病院群の平均	偏差値
医業利益率	-8.3%	-16.1%	54.0
負担金除外医業利益率	-14.3%	-30.1%	51.2
経常利益率	5.2%	-4.3%	61.4
償却前医業利益率	-6.3%	-8.2%	51.1
不良債務比率*	0.0%	15.8%	57.1
累積欠損金比率*	47.3%	93.0%	53.5
医業収益対補助金等比率*	21.8%	23.0%	50.2
経常収支比率	105.4%	96.4%	63.1
生産性分析			
医師1人当たり医業収益	150,196千円	186,686千円	46.9
医師1人当たり総人件費*	77,603千円	111,055千円	57.7
職員1人当たり医業収益	18,391千円	21,944千円	49.1
職員1人当たり総人件費*	9,502千円	11,584千円	52.1
労働生産性	8,032千円	8,639千円	49.6
労働分配率	118.3%	136.5%	48.1
機能性分析			
入院患者1人1日当たり診療収入	33,184円	30,290円	52.8
外来患者1人1日当たり診療収入	8,402円	9,361円	48.0
医師1人当たり入院患者数	5.4人	8.0人	41.9
医師1人当たり外来患者数	11.9人	14.9人	44.5
推計退院患者数	3,671.0人	2,557.6人	56.1
平均在院日数*	17.4日	20.8日	53.7
病床100床当たり全職員	118.7人	105.2人	54.1
病床100床当たり医師数	11.4人	9.5人	54.6
病床100床当たり看護人員数	67.5人	65.3人	51.3
看護人員/医師人数比	4.9人	7.3人	41.2
外来/入院比	2.2人	2.0人	52.5
病床利用率(一般病床)	85.0%	70.3%	59.1
病床利用率(療養病床)	0.0%	80.7%	N/A
病床利用率(精神病床)	0.0%	64.3%	N/A
安全性の分析			
1床当たり総資産額	16,527千円	146,117千円	46.8
1床当たり剰余金・欠損金額	-17,244千円	-20,387千円	51.1
1床当たり償却資産額(取得価額)	42,606千円	353,959千円	46.6
1床当たり償却資産額(帳簿価額)	21,303千円	176,979千円	46.6
流動比率	203.0%	503.7%	44.6
流動資産回転率	3.4回	3.8回	49.4
医業収益対総資本	1.0倍	13.3倍	47.0

③経営指標のレーダーチャート(偏差値)



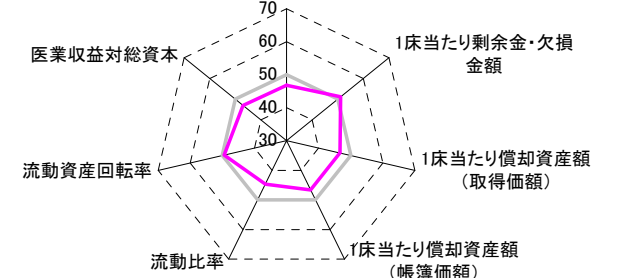
④利益構造ツリー(実数・対収益比・偏差値)



機能性分析



安全性の分析



⑤時系列分析(成長性分析)

