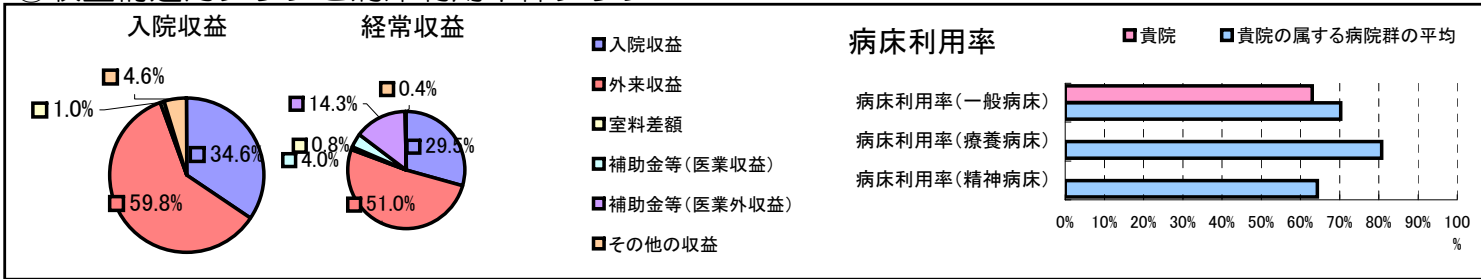


①病院環境データ

病院名 (滋賀県甲賀市)信楽中央病院  
 病床数 【一般病床】50床【療養病床】0床【結核病床】0床【精神病床】0床【感染症病床】0床  
 患者数 【1日平均入院患者数】32人【1日平均外来患者数】130人【推計退院患者数】365人  
 医療従事者数 【医師数】4人【看護人員数】28人【医療技術員数】7人【事務職員数】6人  
 市区町村データ【市区町村名】甲賀市  
 【人口総数】93,853人【65歳以上人口】18,627人【高齢化率】19.8%  
 【可住地当たり人口密度】618.5人/km<sup>2</sup>【可住地面積】151.7km<sup>2</sup>  
 【一般病院数】5施設【一般診療所数】48施設【医師数】132人

⑥収益構造円グラフと病床利用率棒グラフ



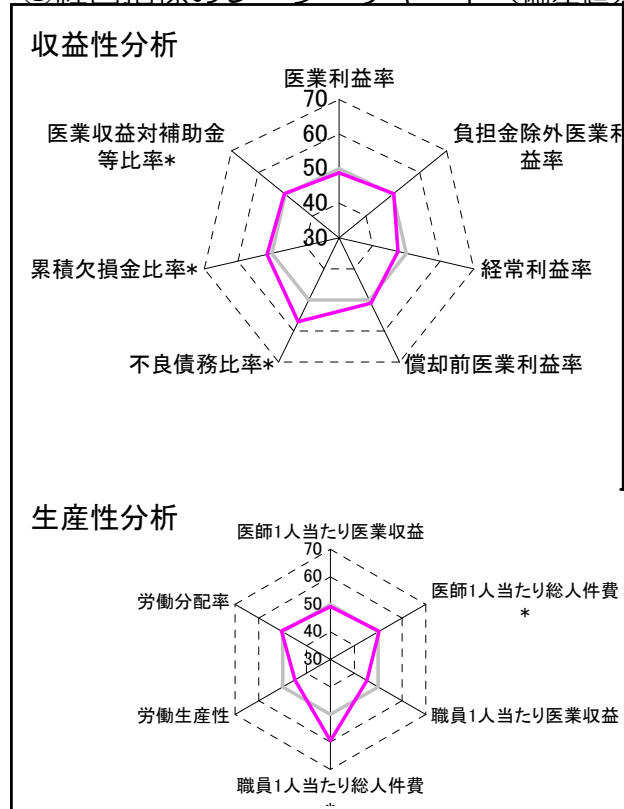
②病院群類型と経営指標ハイライト

【貴院の属する病院類型】地方中規模病院グループ(可住地当たり人口密度187.2~2,145.9人/km<sup>2</sup>かつ、一般病床50床以上350床未満)  
 【高い偏差値を示す指標】医師1人当たり外来患者数、職員1人当たり総人件費\*、外来/入院比  
 【低い偏差値を示す指標】平均在院日数\*、推計退院患者数、入院患者1人1日当たり診療収入

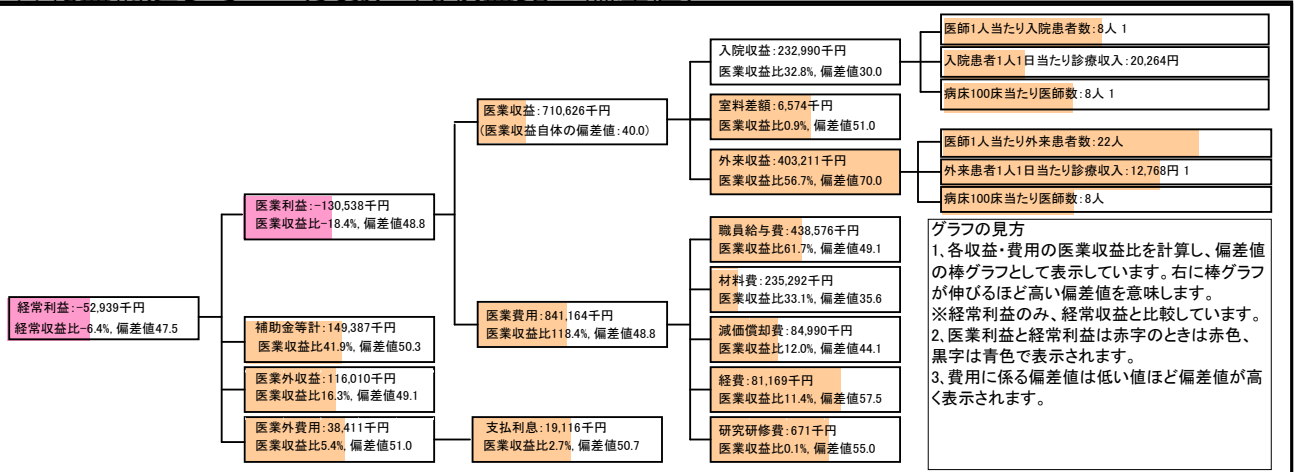
⑦経営指標分析(平均値・参照値・偏差値)

収益性分析	貴院	貴院の属する病院群の平均	偏差値
医業利益率	-18.4%	-16.1%	48.8
負担金除外医業利益率	-24.8%	-30.1%	50.4
経常利益率	-6.4%	-4.3%	47.5
償却前医業利益率	-6.4%	-8.2%	51.0
不良債務比率*	0.0%	15.8%	57.1
累積欠損金比率*	74.6%	93.0%	51.4
医業収益対補助金等比率*	21.0%	23.0%	50.4
経常収支比率	94.0%	96.4%	46.5
生産性分析	貴院	貴院の属する病院群の平均	偏差値
医師1人当たり医業収益	177,657千円	186,686千円	49.2
医師1人当たり総人件費*	109,644千円	111,055千円	50.3
職員1人当たり医業収益	3,626千円	21,944千円	45.3
職員1人当たり総人件費*	2,238千円	11,584千円	59.6
労働生産性	1,575千円	8,639千円	44.8
労働分配率	142.1%	136.5%	50.6
機能性分析	貴院	貴院の属する病院群の平均	偏差値
入院患者1人1日当たり診療収入	20,264円	30,290円	40.1
外来患者1人1日当たり診療収入	12,768円	9,361円	57.1
医師1人当たり入院患者数	7.9人	8.0人	49.8
医師1人当たり外来患者数	21.6人	14.9人	62.0
推計退院患者数	365.0人	2,557.6人	38.1
平均在院日数*	32.0日	20.8日	37.5
病床100床当たり全職員	112.0人	105.2人	52.1
病床100床当たり医師数	8.0人	9.5人	46.2
病床100床当たり看護人員数	68.0人	65.3人	51.6
看護人員/医師人数比	7.0人	7.3人	49.0
外来/入院比	2.7人	2.0人	59.2
病床利用率(一般病床)	63.0%	70.3%	45.5
病床利用率(療養病床)	0.0%	80.7%	N/A
病床利用率(精神病床)	0.0%	64.3%	N/A
安全性の分析	貴院	貴院の属する病院群の平均	偏差値
1床当たり総資産額	40,543千円	146,117千円	47.4
1床当たり剰余金・欠損金額	-20,135千円	-20,387千円	50.1
1床当たり償却資産額(取得価額)	113,808千円	353,959千円	47.4
1床当たり償却資産額(帳簿価額)	56,904千円	176,979千円	47.4
流動比率	824.3%	503.7%	55.7
流動資産回転率	2.2回	3.8回	47.6
医業収益対総資本	2.9倍	13.3倍	47.5

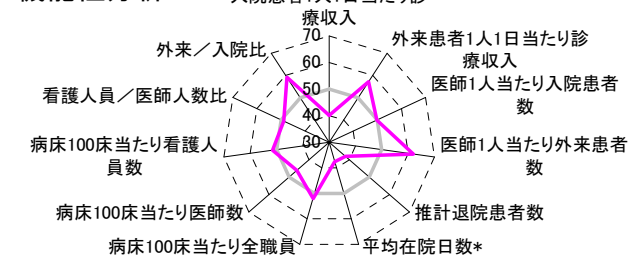
③経営指標のレーダーチャート(偏差値)



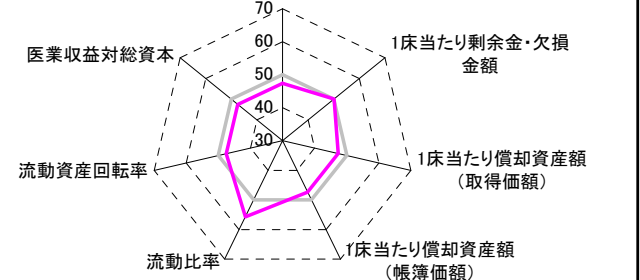
④利益構造ツリー(実数・対収益比・偏差値)



機能性分析



安全性の分析



⑤時系列分析(成長性分析)

