

①病院環境データ

病院名 (三重県玉城町)国保玉城病院
 病床数 【一般病床】20床【療養病床】30床【結核病床】0床【精神病床】0床【感染症病床】0床
 患者数 【1日平均入院患者数】49人【1日平均外来患者数】124人【推計退院患者数】890人
 医療従事者数 【医師数】3人【看護人員数】12人【医療技術員数】9人【事務職員数】2人
 市区町村データ【市区町村名】玉城町
 【人口総数】14,888人【65歳以上人口】3,142人【高齢化率】21.1%
 【可住地当たり人口密度】531.1人/km²【可住地面積】28.km²
 【一般病院数】1施設【一般診療所数】10施設【医師数】13人

⑥収益構造円グラフと病床利用率棒グラフ



②病院群類型と経営指標ハイライト

【貴院の属する病院類型】地方小規模病院グループ(可住地当たり人口密度187.2~2,145.9人/km²かつ、一般病床50床未満)
 【高い偏差値を示す指標】不良債務比率*, 病床利用率(一般病床), 病床利用率(療養病床)
 【低い偏差値を示す指標】外来患者1人1日当たり診療収入、看護人員/医師人数比、職員1人当たり医業収益

⑦経営指標分析(平均値・参照値・偏差値)

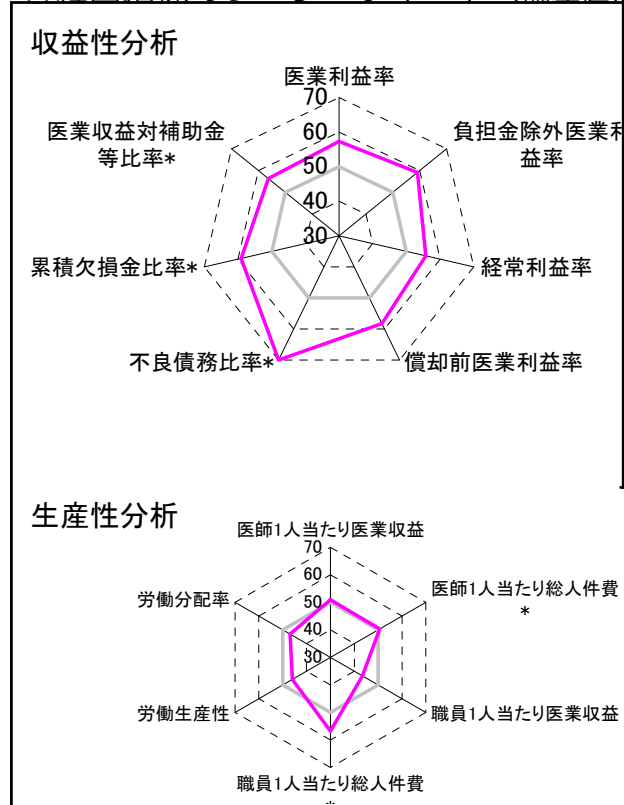
収益性分析	貴院	貴院の属する病院群の平均	偏差値
医業利益率	-4.5%	-22.9%	57.4
負担金除外医業利益率	-5.3%	-29.0%	59.1
経常利益率	4.2%	-2.0%	55.7
償却前医業利益率	3.1%	-16.1%	58.2
不良債務比率*	0.0%	9.2%	71.8
累積欠損金比率*	0.0%	92.6%	59.0
医業収益対補助金等比率*	14.2%	29.3%	56.4
経常収支比率	104.4%	98.9%	56.2

生産性分析	貴院	貴院の属する病院群の平均	偏差値
医師1人当たり医業収益	189,490千円	179,162千円	51.0
医師1人当たり総人件費*	115,967千円	119,835千円	50.7
職員1人当たり医業収益	2,900千円	6,441千円	43.5
職員1人当たり総人件費*	1,775千円	4,272千円	56.8
労働生産性	1,650千円	3,072千円	46.0
労働分配率	107.6%	171.5%	46.8

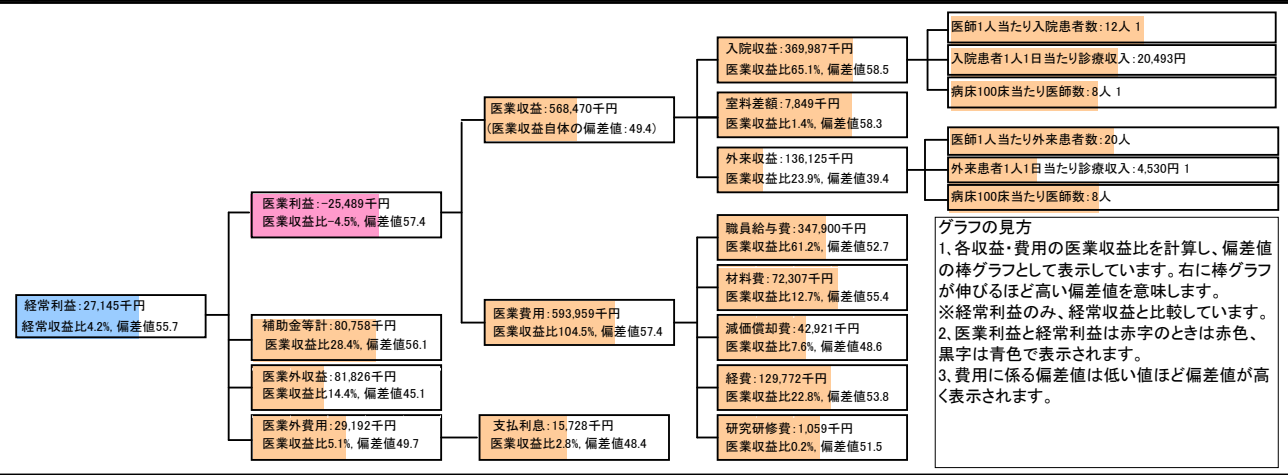
機能性分析	貴院	貴院の属する病院群の平均	偏差値
入院患者1人1日当たり診療収入	20,493円	20,103円	50.9
外来患者1人1日当たり診療収入	4,530円	6,939円	40.9
医師1人当たり入院患者数	11.9人	10.0人	54.1
医師1人当たり外来患者数	19.7人	19.3人	50.5
推計退院患者数	889.8人	947.5人	49.6
平均在院日数*	20.1日	22.7日	52.2
病床100床当たり全職員	123.6人	100.5人	56.5
病床100床当たり医師数	8.0人	8.7人	48.3
病床100床当たり看護人員数	72.0人	60.9人	56.1
看護人員/医師人数比	4.0人	7.4人	41.8
外来/入院比	1.7人	2.3人	44.7

安全性の分析	貴院	貴院の属する病院群の平均	偏差値
1床当たり総資産額	28,408千円	95,289千円	45.6
1床当たり剰余金・欠損金額	55千円	-10,982千円	55.7
1床当たり償却資産額(取得価額)	53,697千円	237,410千円	45.0
1床当たり償却資産額(帳簿価額)	26,849千円	118,705千円	45.0
流動比率	1014.5%	2356.4%	48.2
流動資産回転率	2.0回	2.7回	45.7
医業収益対総資本	2.5倍	9.9倍	45.5

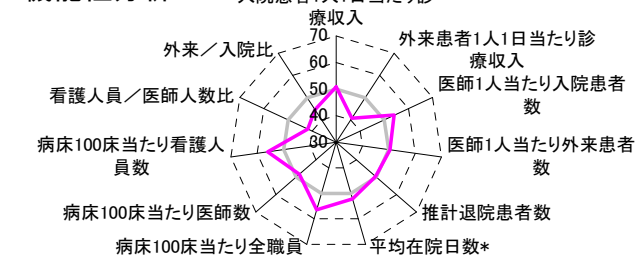
③経営指標のレーダーチャート(偏差値)



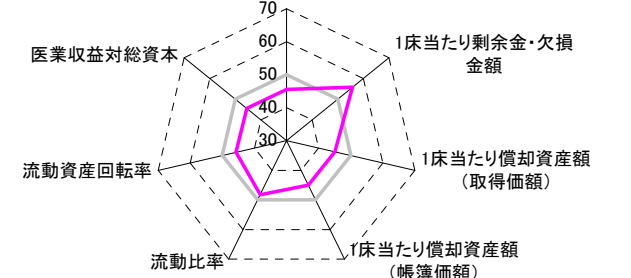
④利益構造ツリー(実数・対収益比・偏差値)



機能性分析



安全性の分析



⑤時系列分析(成長性分析)

