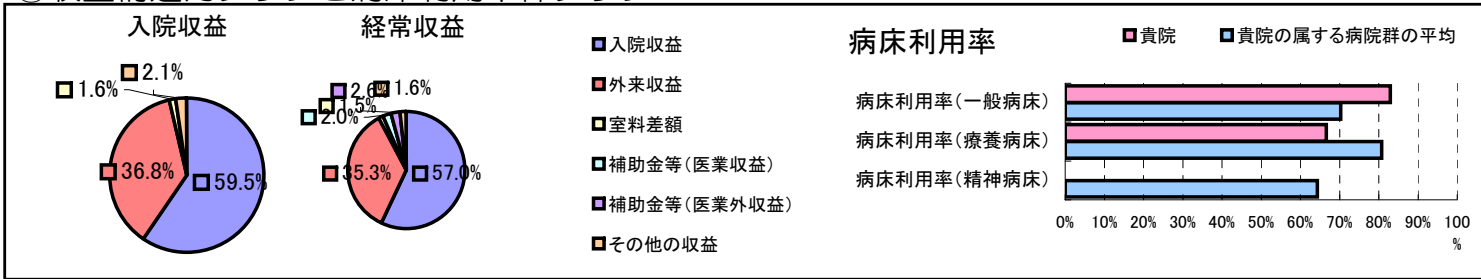


①病院環境データ

病院名	(三重県尾鷲市)尾鷲総合病院
病床数	【一般病床】199床【療養病床】56床【結核病床】0床【精神病床】0床【感染症病床】0床
患者数	【1日平均入院患者数】202人【1日平均外来患者数】481人【推計退院患者数】3,943人
医療従事者数	【医師数】16人【看護人員数】147人【医療技術員数】46人【事務職員数】15人
市区町村データ	【市区町村名】尾鷲市
	【人口総数】22,103人【65歳以上人口】6,875人【高齢化率】31.1%
	【可住地当たり人口密度】1,266.6人/km ² 【可住地面積】17.5km ²
	【一般病院数】1施設【一般診療所数】20施設【医師数】34人

⑥収益構造円グラフと病床利用率棒グラフ



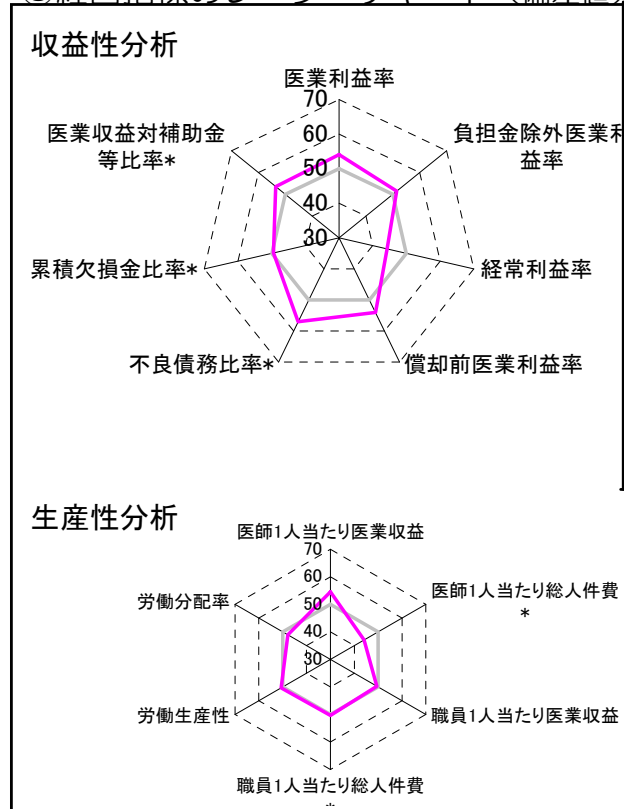
②病院群類型と経営指標ハイライト

【貴院の属する病院類型】地方中規模病院グループ(可住地当たり人口密度187.2~2,145.9人/km²かつ、一般病床50床以上350床未満)
 【高い偏差値を示す指標】医師1人当たり入院患者数、病床100床当たり看護人員数、病床利用率(一般病床)
 【低い偏差値を示す指標】病床利用率(療養病床)、病床100床当たり医師数、経常収支比率

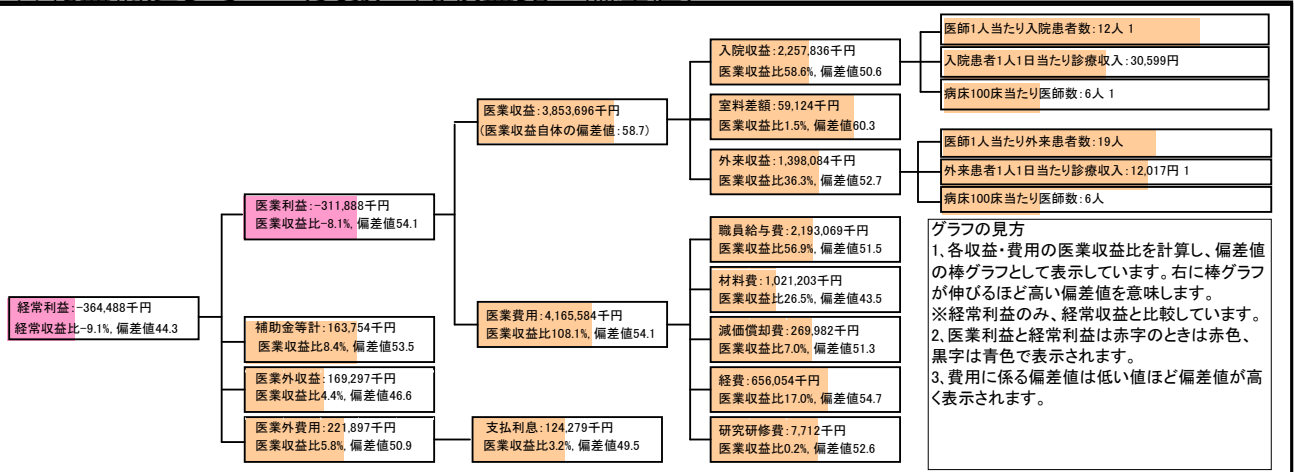
⑦経営指標分析(平均値・参照値・偏差値)

収益性分析	貴院	貴院の属する病院群の平均	偏差値
医業利益率	-8.1%	-16.1%	54.1
負担金除外医業利益率	-9.8%	-30.1%	51.5
経常利益率	-9.1%	-4.3%	44.3
償却前医業利益率	-1.1%	-8.2%	54.0
不良債務比率*	0.0%	15.8%	57.1
累積欠損金比率*	99.7%	93.0%	49.5
医業収益対補助金等比率*	4.2%	23.0%	53.6
経常収支比率	91.7%	96.4%	43.2
生産性分析			
医師1人当たり医業収益	240,856千円	186,686千円	54.6
医師1人当たり総人件費*	137,067千円	111,055千円	44.0
職員1人当たり医業収益	19,662千円	21,944千円	49.4
職員1人当たり総人件費*	11,189千円	11,584千円	50.4
労働生産性	9,637千円	8,639千円	50.7
労働分配率	116.1%	136.5%	47.9
機能性分析			
入院患者1人1日当たり診療収入	30,599円	30,290円	50.3
外来患者1人1日当たり診療収入	12,017円	9,361円	55.6
医師1人当たり入院患者数	11.8人	8.0人	62.1
医師1人当たり外来患者数	18.6人	14.9人	56.6
推計退院患者数	3,942.8人	2,557.6人	57.5
平均在院日数*	18.7日	20.8日	52.3
病床100床当たり全職員	118.4人	105.2人	54.0
病床100床当たり医師数	6.3人	9.5人	42.0
病床100床当たり看護人員数	80.8人	65.3人	59.1
看護人員/医師人数比	9.2人	7.3人	57.0
外来/入院比	1.6人	2.0人	44.9
病床利用率(一般病床)	82.9%	70.3%	57.8
病床利用率(療養病床)	66.6%	80.7%	40.4
病床利用率(精神病床)	0.0%	64.3%	N/A
安全性の分析			
1床当たり総資産額	20,662千円	146,117千円	46.9
1床当たり剰余金・欠損金額	-28,703千円	-20,387千円	47.0
1床当たり償却資産額(取得価額)	66,454千円	353,959千円	46.9
1床当たり償却資産額(帳簿価額)	33,227千円	176,979千円	46.9
流動比率	315.0%	503.7%	46.6
流動資産回転率	4.0回	3.8回	50.4
医業収益対総資本	1.4倍	13.3倍	47.1

③経営指標のレーダーチャート(偏差値)



④利益構造ツリー(実数・対収益比・偏差値)



⑤時系列分析(成長性分析)

