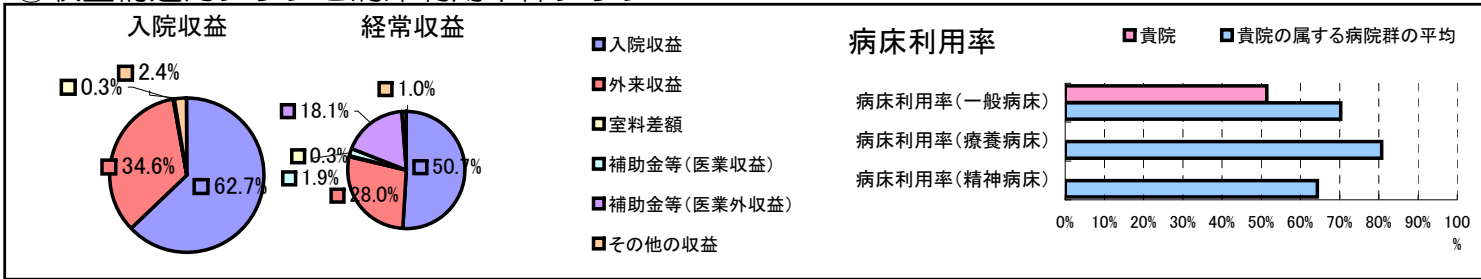


①病院環境データ

病院名 (三重県桑名市)桑名市民病院  
 病床数 【一般病床】234床【療養病床】0床【結核病床】0床【精神病床】0床【感染症病床】0床  
 患者数 【1日平均入院患者数】120人【1日平均外来患者数】458人【推計退院患者数】3,085人  
 医療従事者数 【医師数】29人【看護人員数】126人【医療技術員数】31人【事務職員数】25人  
 市区町村データ【市区町村名】桑名市  
 【人口総数】138,963人【65歳以上人口】25,998人【高齢化率】18.7%  
 【可住地当たり人口密度】1,335.7人/km<sup>2</sup>【可住地面積】104.km<sup>2</sup>  
 【一般病院数】10施設【一般診療所数】96施設【医師数】221人

⑥収益構造円グラフと病床利用率棒グラフ



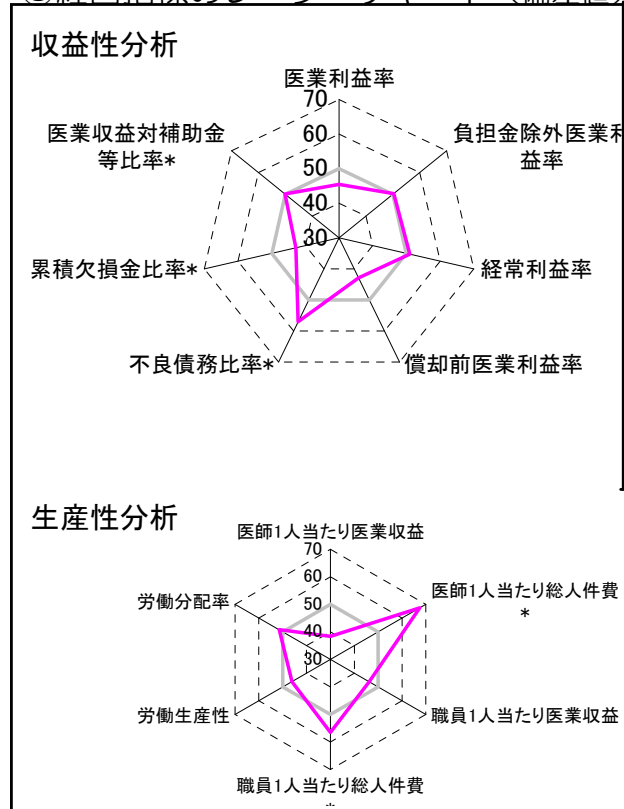
②病院群類型と経営指標ハイライト

【貴院の属する病院類型】地方中規模病院グループ(可住地当たり人口密度187.2~2,145.9人/km<sup>2</sup>かつ、一般病床50床以上350床未満)  
 【高い偏差値を示す指標】医師1人当たり総人件費\*、外来/入院比、入院患者1人1日当たり診療収入  
 【低い偏差値を示す指標】医師1人当たり入院患者数、病床利用率(一般病床)、医師1人当たり医業収益

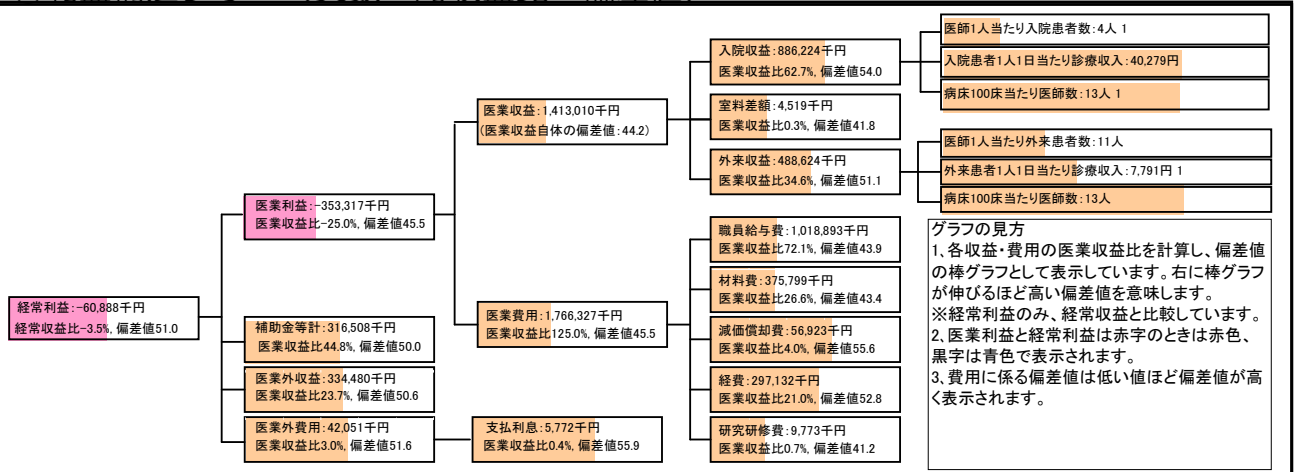
⑦経営指標分析(平均値・参照値・偏差値)

収益性分析	貴院	貴院の属する病院群の平均	偏差値
医業利益率	-25.0%	-16.1%	45.5
負担金除外医業利益率	-25.0%	-30.1%	50.4
経常利益率	-3.5%	-4.3%	51.0
償却前医業利益率	-21.0%	-8.2%	42.9
不良債務比率*	0.0%	15.8%	57.1
累積欠損金比率*	186.0%	93.0%	42.9
医業収益対補助金等比率*	22.4%	23.0%	50.1
経常収支比率	96.6%	96.4%	50.3
生産性分析			
医師1人当たり医業収益	48,724千円	186,686千円	38.4
医師1人当たり総人件費*	35,134千円	111,055千円	67.4
職員1人当たり医業収益	7,209千円	21,944千円	46.2
職員1人当たり総人件費*	5,198千円	11,584千円	56.5
労働生産性	3,446千円	8,639千円	46.2
労働分配率	150.9%	136.5%	51.5
機能性分析			
入院患者1人1日当たり診療収入	40,279円	30,290円	59.8
外来患者1人1日当たり診療収入	7,791円	9,361円	46.7
医師1人当たり入院患者数	3.8人	8.0人	36.9
医師1人当たり外来患者数	10.9人	14.9人	42.7
推計退院患者数	3,084.5人	2,557.6人	52.9
平均在院日数*	14.2日	20.8日	57.3
病床100床当たり全職員	118.5人	105.2人	54.0
病床100床当たり医師数	13.4人	9.5人	59.6
病床100床当たり看護人員数	71.6人	65.3人	53.7
看護人員/医師人数比	4.3人	7.3人	39.2
外来/入院比	2.9人	2.0人	60.5
病床利用率(一般病床)	51.4%	70.3%	38.3
病床利用率(療養病床)	0.0%	80.7%	N/A
病床利用率(精神病床)	0.0%	64.3%	N/A
安全性の分析			
1床当たり総資産額	7,394千円	146,117千円	46.5
1床当たり剰余金・欠損金額	-22,189千円	-20,387千円	49.3
1床当たり償却資産額(取得価額)	27,154千円	353,959千円	46.4
1床当たり償却資産額(帳簿価額)	13,577千円	176,979千円	46.4
流動比率	100.1%	503.7%	42.8
流動資産回転率	2.1回	3.8回	47.5
医業収益対総資本	1.2倍	13.3倍	47.1

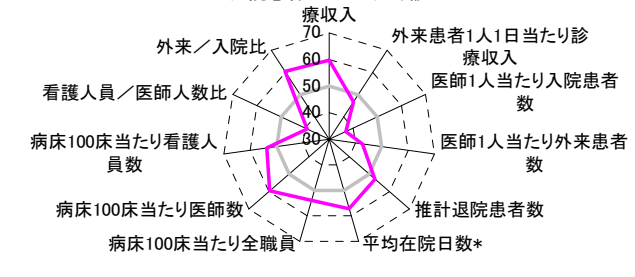
③経営指標のレーダーチャート(偏差値)



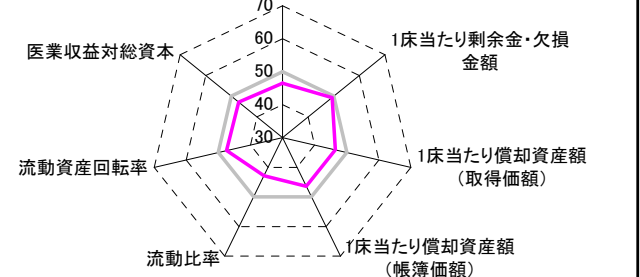
④利益構造ツリー(実数・対収益比・偏差値)



機能性分析



安全性の分析



⑤時系列分析(成長性分析)

