

①病院環境データ

病院名 (三重県松阪市)松阪市民病院
 病床数 【一般病床】326床【療養病床】0床【結核病床】0床【精神病床】0床【感染症病床】2床
 患者数 【1日平均入院患者数】253人【1日平均外来患者数】575人【推計退院患者数】7,049人
 医療従事者数 【医師数】39人【看護人員数】189人【医療技術員数】67人【事務職員数】20人
 市区町村データ【市区町村名】松阪市
 【人口総数】168,973人【65歳以上人口】37,541人【高齢化率】22.2%
 【可住地当たり人口密度】861.7人/km²【可住地面積】196.1km²
 【一般病院数】10施設【一般診療所数】147施設【医師数】367人

⑥収益構造円グラフと病床利用率棒グラフ



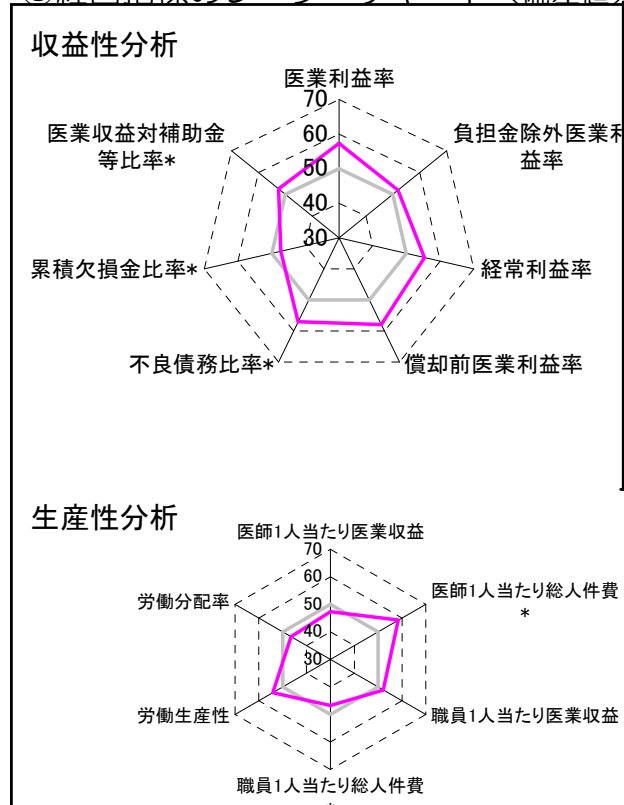
②病院群類型と経営指標ハイライト

【貴院の属する病院類型】地方中規模病院グループ(可住地当たり人口密度187.2~2,145.9人/km²かつ、一般病床50床以上350床未満)
 【高い偏差値を示す指標】推計退院患者数、入院患者1人1日当たり診療収入、病床100床当たり全職員
 【低い偏差値を示す指標】医師1人当たり外来患者数、1床当たり剰余金・欠損金額、看護人員/医師人数比

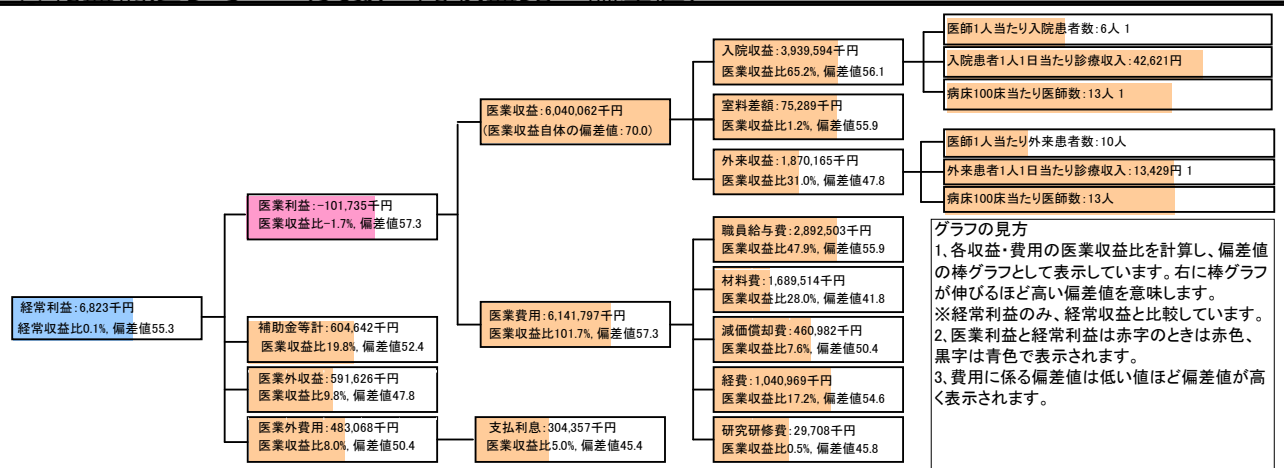
⑦経営指標分析(平均値・参照値・偏差値)

収益性分析	貴院	貴院の属する病院群の平均	偏差値
医業利益率	-1.7%	-16.1%	57.3
負担金除外医業利益率	-3.1%	-30.1%	52.0
経常利益率	0.1%	-4.3%	55.3
償却前医業利益率	5.9%	-8.2%	57.9
不良債務比率*	0.0%	15.8%	57.1
累積欠損金比率*	128.3%	93.0%	47.3
医業収益対補助金等比率*	10.0%	23.0%	52.5
経常収支比率	100.1%	96.4%	55.4
生産性分析			
医師1人当たり医業収益	154,873千円	186,686千円	47.3
医師1人当たり総人件費*	74,167千円	111,055千円	58.5
職員1人当たり医業収益	30,817千円	21,944千円	52.3
職員1人当たり総人件費*	14,758千円	11,584千円	46.8
労働生産性	14,390千円	8,639千円	54.2
労働分配率	102.6%	136.5%	46.5
機能性分析			
入院患者1人1日当たり診療収入	42,621円	30,290円	62.1
外来患者1人1日当たり診療収入	13,429円	9,361円	58.5
医師1人当たり入院患者数	6.3人	8.0人	44.8
医師1人当たり外来患者数	9.5人	14.9人	40.2
推計退院患者数	7,049.2人	2,557.6人	74.4
平均在院日数*	13.1日	20.8日	58.5
病床100床当たり全職員	138.4人	105.2人	60.0
病床100床当たり医師数	12.8人	9.5人	58.1
病床100床当たり看護人員数	79.3人	65.3人	58.3
看護人員/医師人数比	4.8人	7.3人	41.1
外来/入院比	1.5人	2.0人	44.1
病床利用率(一般病床)	77.7%	70.3%	54.6
病床利用率(療養病床)	0.0%	80.7%	N/A
病床利用率(精神病床)	0.0%	64.3%	N/A
安全性の分析			
1床当たり総資産額	28,492千円	146,117千円	47.1
1床当たり剰余金・欠損金額	-47,260千円	-20,387千円	40.2
1床当たり償却資産額(取得価額)	97,006千円	353,959千円	47.2
1床当たり償却資産額(帳簿価額)	48,503千円	176,979千円	47.2
流動比率	112.8%	503.7%	43.0
流動資産回転率	6.0回	3.8回	53.5
医業収益対総資本	1.5倍	13.3倍	47.2

③経営指標のレーダーチャート(偏差値)



④利益構造ツリー(実数・対収益比・偏差値)



⑤時系列分析(成長性分析)

