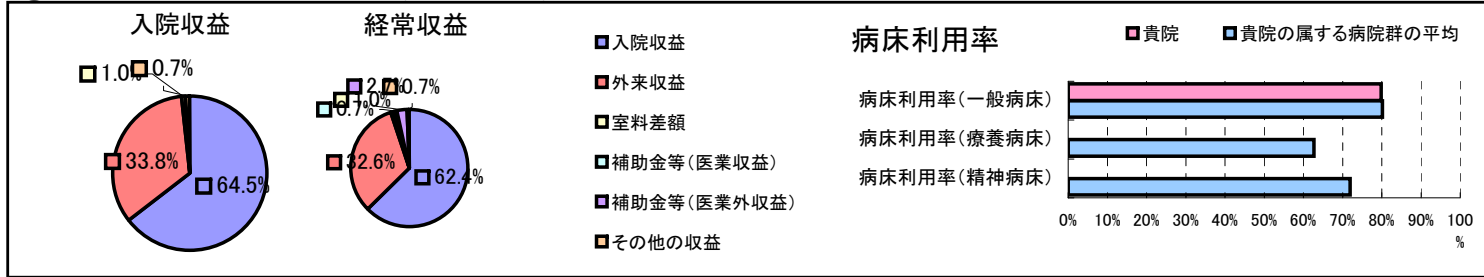


①病院環境データ

病院名 (三重県四日市市)四日市病院  
 病床数 【一般病床】566床【療養病床】0床【結核病床】0床【精神病床】0床【感染症病床】2床  
 患者数 【1日平均入院患者数】452人【1日平均外来患者数】1,621人【推計退院患者数】13,523人  
 医療従事者数 【医師数】131人【看護人員数】470人【医療技術員数】103人【事務職員数】33人  
 市区町村データ【市区町村名】四日市市  
 【人口総数】303,845人【65歳以上人口】56,609人【高齢化率】18.6%  
 【可住地当たり人口密度】1,737.人/km<sup>2</sup>【可住地面積】174.9km<sup>2</sup>  
 【一般病院数】12施設【一般診療所数】251施設【医師数】578人

⑥収益構造円グラフと病床利用率棒グラフ



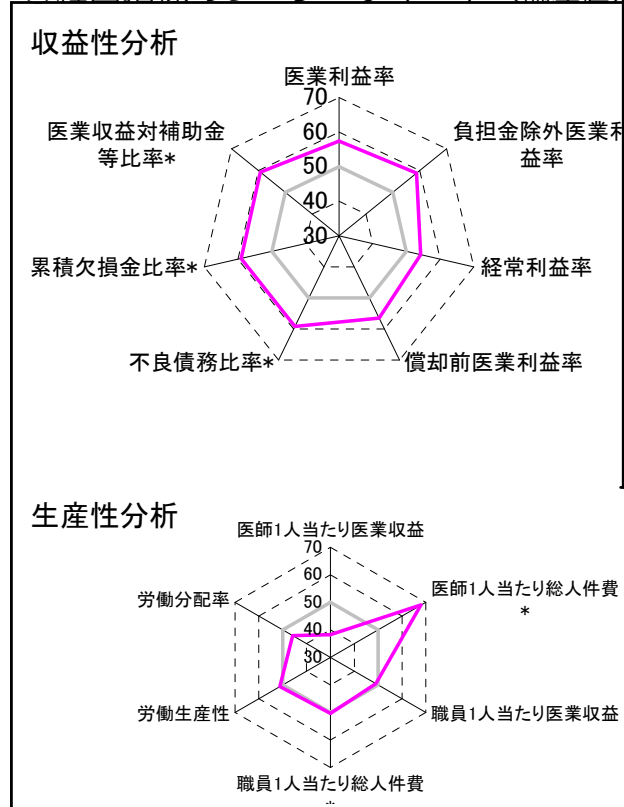
②病院群類型と経営指標ハイライト

【貴院の属する病院類型】地方大規模病院グループ(可住地当たり人口密度187.2~2,145.9人/km<sup>2</sup>かつ、一般病床350床以上)  
 【高い偏差値を示す指標】入院患者1人1日当たり診療収入、外来/入院比、医師1人当たり総人件費\*  
 【低い偏差値を示す指標】看護人員/医師人数比、医師1人当たり入院患者数、医師1人当たり医療収益

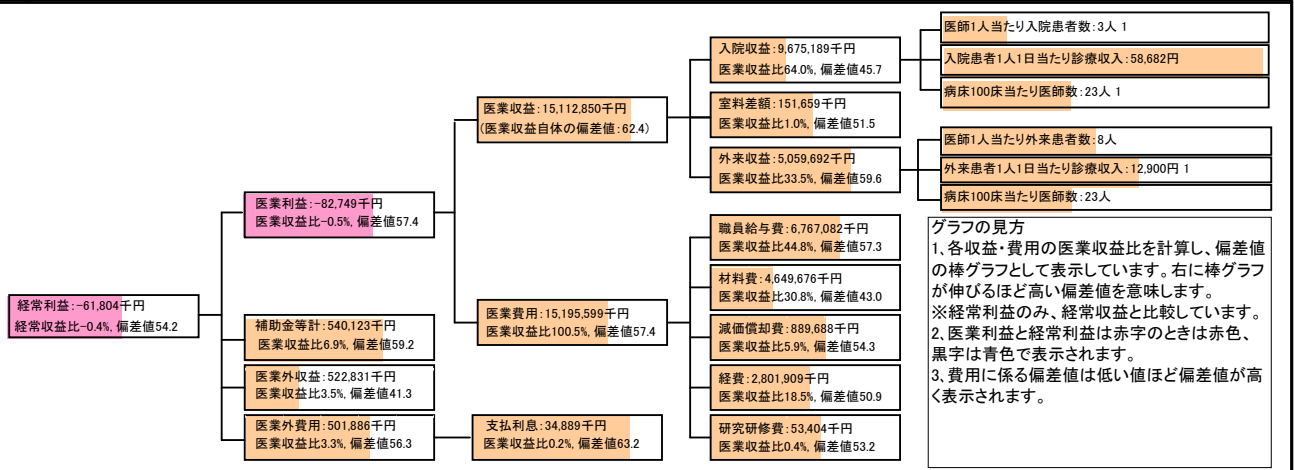
⑦経営指標分析(平均値・参照値・偏差値)

収益性分析	貴院	貴院の属する病院群の平均	偏差値
医療利益率	-0.5%	-7.6%	57.4
負担金除外医療利益率	-1.4%	-10.4%	58.8
経常利益率	-0.4%	-2.5%	54.2
償却前医療利益率	5.3%	0.0%	56.5
不良債務比率*	0.0%	13.6%	59.2
累積欠損金比率*	18.2%	63.4%	59.1
医療収益対補助金等比率*	3.6%	12.3%	59.4
経常収支比率	99.6%	97.8%	53.9
生産性分析			
医師1人当たり医療収益	115,365千円	148,393千円	38.3
医師1人当たり総人件費*	51,657千円	79,244千円	68.1
職員1人当たり医療収益	77,106千円	212,725千円	49.0
職員1人当たり総人件費*	34,526千円	35,642千円	50.4
労働生産性	34,376千円	23,695千円	51.2
労働分配率	100.4%	114.9%	45.8
機能性分析			
入院患者1人1日当たり診療収入	58,682円	44,715円	70.2
外来患者1人1日当たり診療収入	12,900円	11,723円	54.4
医師1人当たり入院患者数	3.3人	5.0人	37.9
医師1人当たり外来患者数	7.8人	8.0人	49.2
推計退院患者数	13,523.0人	9,885.4人	59.5
平均在院日数*	12.2日	15.2日	61.1
病床100床当たり全職員	153.8人	127.3人	59.0
病床100床当たり医師数	23.1人	16.5人	64.0
病床100床当たり看護人員数	98.4人	79.9人	63.3
看護人員/医師人数比	3.6人	5.4人	34.3
外来/入院比	2.4人	1.6人	69.1
病床利用率(一般病床)	79.8%	80.1%	49.7
病床利用率(療養病床)	0.0%	62.7%	N/A
病床利用率(精神病床)	0.0%	71.9%	N/A
安全性の分析			
1床当たり総資産額	30,213千円	61,187千円	46.4
1床当たり剰余金・欠損金額	-9,463千円	-16,708千円	54.4
1床当たり償却資産額(取得価額)	63,226千円	149,392千円	45.5
1床当たり償却資産額(帳簿価額)	31,613千円	74,696千円	45.5
流動比率	712.1%	329.3%	66.9
流動資産回転率	2.1回	3.6回	40.3
医療収益対総資本	1.1倍	3.4倍	46.2

③経営指標のレーダーチャート(偏差値)



④利益構造ツリー(実数・対収益比・偏差値)



⑤時系列分析(成長性分析)

