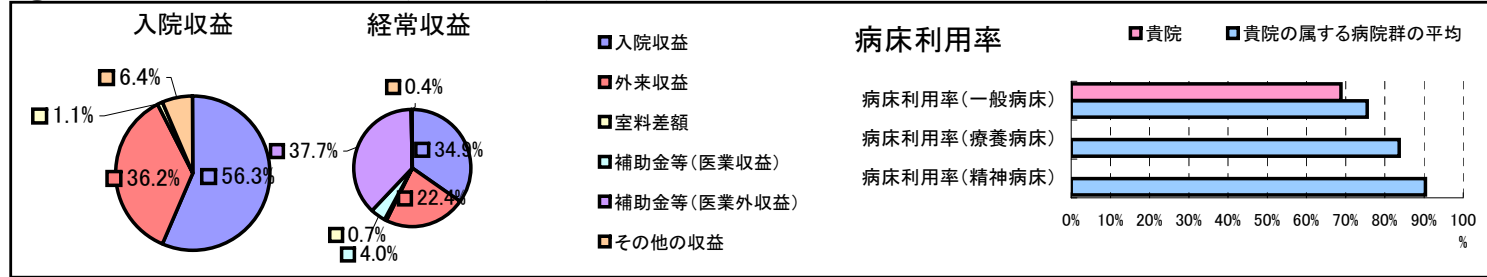


①病院環境データ

病院名 (三重県三重県)一志病院
 病床数 【一般病床】46床【療養病床】44床【結核病床】0床【精神病床】0床【感染症病床】0床
 患者数 【1日平均入院患者数】32人【1日平均外来患者数】83人【推計退院患者数】573人
 医療従事者数 【医師数】5人【看護人員数】23人【医療技術員数】7人【事務職員数】6人
 市区町村データ【市区町村名】津市
 【人口総数】288,538人【65歳以上人口】63,197人【高齢化率】21.9%
 【可住地当たり人口密度】993.7人/km²【可住地面積】290.4km²
 【一般病院数】23施設【一般診療所数】289施設【医師数】947人

⑥収益構造円グラフと病床利用率棒グラフ



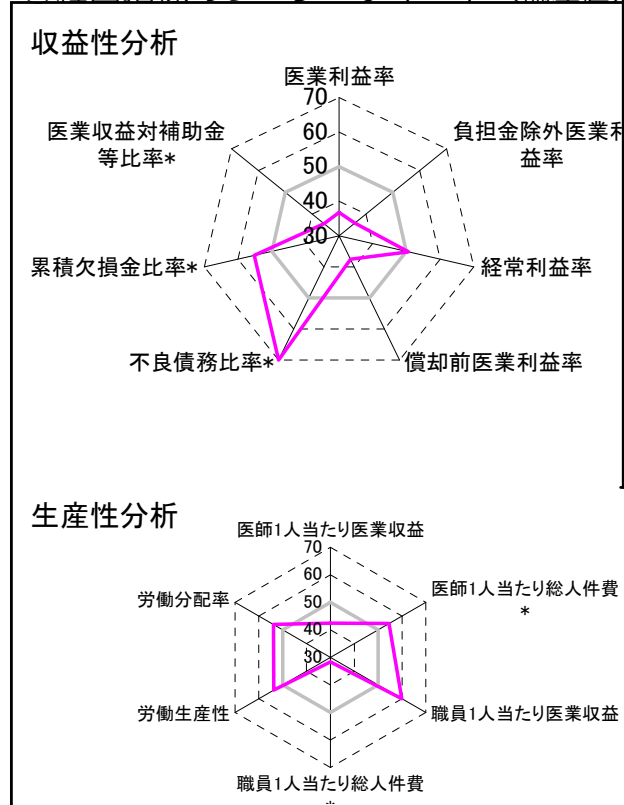
②病院群類型と経営指標ハイライト

【貴院の属する病院類型】地方小規模病院グループ(可住地当たり人口密度187.2~2,145.9人/km²かつ、一般病床50床未満)
 【高い偏差値を示す指標】医業収益対総資本、不良債務比率*、1床当たり償却資産額(取得価額)
 【低い偏差値を示す指標】職員1人当たり総人件費*、医業収益対補助金等比率*、負担金除外医業利益率

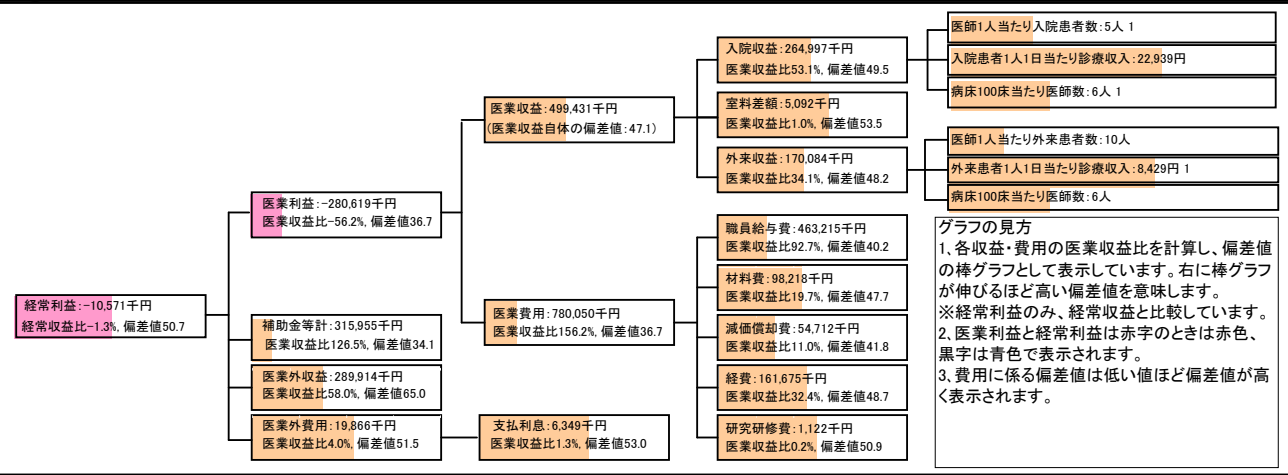
⑦経営指標分析(平均値・参照値・偏差値)

収益性分析	貴院	貴院の属する病院群の平均	偏差値
医業利益率	-56.2%	-22.9%	36.7
負担金除外医業利益率	-65.8%	-29.0%	35.8
経常利益率	-1.3%	-2.0%	50.7
償却前医業利益率	-45.2%	-16.1%	37.5
不良債務比率*	0.0%	9.2%	71.8
累積欠損金比率*	39.7%	92.6%	55.2
医業収益対補助金等比率*	63.3%	29.3%	35.6
経常収支比率	98.7%	98.9%	49.7
生産性分析			
医師1人当たり医業収益	99,886千円	179,162千円	42.4
医師1人当たり総人件費*	92,643千円	119,835千円	54.6
職員1人当たり医業収益	11,891千円	6,441千円	60.0
職員1人当たり総人件費*	11,029千円	4,272千円	31.6
労働生産性	4,374千円	3,072千円	53.7
労働分配率	252.1%	171.5%	54.0
機能性分析			
入院患者1人1日当たり診療収入	22,939円	20,103円	56.4
外来患者1人1日当たり診療収入	8,429円	6,939円	55.6
医師1人当たり入院患者数	5.4人	10.0人	40.3
医師1人当たり外来患者数	9.5人	19.3人	36.6
推計退院患者数	572.5人	947.5人	47.6
平均在院日数*	20.4日	22.7日	52.0
病床100床当たり全職員	68.7人	100.5人	41.0
病床100床当たり医師数	5.6人	8.7人	42.4
病床100床当たり看護人員数	40.1人	60.9人	38.6
看護人員/医師人数比	4.6人	7.4人	43.2
外来/入院比	1.7人	2.3人	45.5
病床利用率(一般病床)	68.8%	75.5%	46.4
病床利用率(療養病床)	0.0%	83.7%	N/A
病床利用率(精神病床)	0.0%	90.4%	N/A
安全性の分析			
1床当たり総資産額	341,157千円	95,289千円	66.4
1床当たり剰余金・欠損金額	-14,003千円	-10,982千円	48.4
1床当たり償却資産額(取得価額)	1,022,129千円	237,410千円	71.2
1床当たり償却資産額(帳簿価額)	511,064千円	118,705千円	71.2
流動比率	179.8%	2356.4%	47.2
流動資産回転率	5.4回	2.7回	68.3
医業収益対総資本	61.5倍	9.9倍	81.2

③経営指標のレーダーチャート(偏差値)



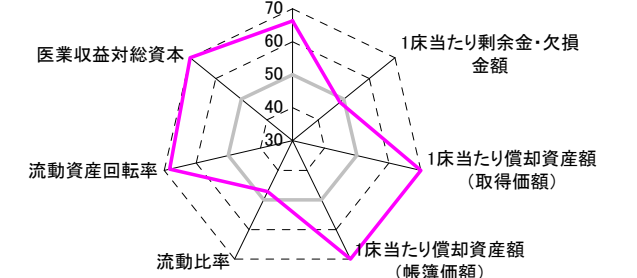
④利益構造ツリー(実数・対収益比・偏差値)



機能性分析



安全性の分析



⑤時系列分析(成長性分析)

