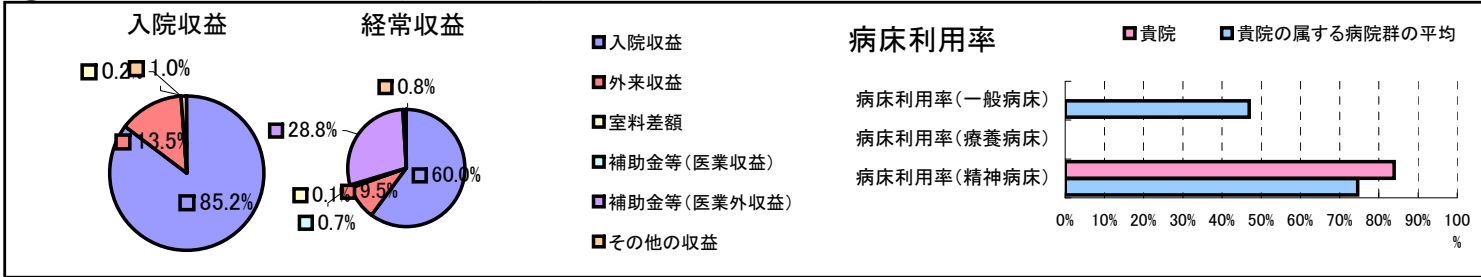


①病院環境データ

病院名 (三重県三重県)こころの医療センター
 病床数 【一般病床】0床【療養病床】0床【結核病床】0床【精神病床】400床【感染症病床】0床
 患者数 【1日平均入院患者数】336人【1日平均外来患者数】234人【推計退院患者数】
 医療従事者数 【医師数】16人【看護人員数】147人【医療技術員数】22人【事務職員数】25人
 市区町村データ【市区町村名】津市
 【人口総数】288,538人【65歳以上人口】63,197人【高齢化率】21.9%
 【可住地当たり人口密度】993.7人/km²【可住地面積】290.4km²
 【一般病院数】23施設【一般診療所数】289施設【医師数】947人

⑥収益構造円グラフと病床利用率棒グラフ



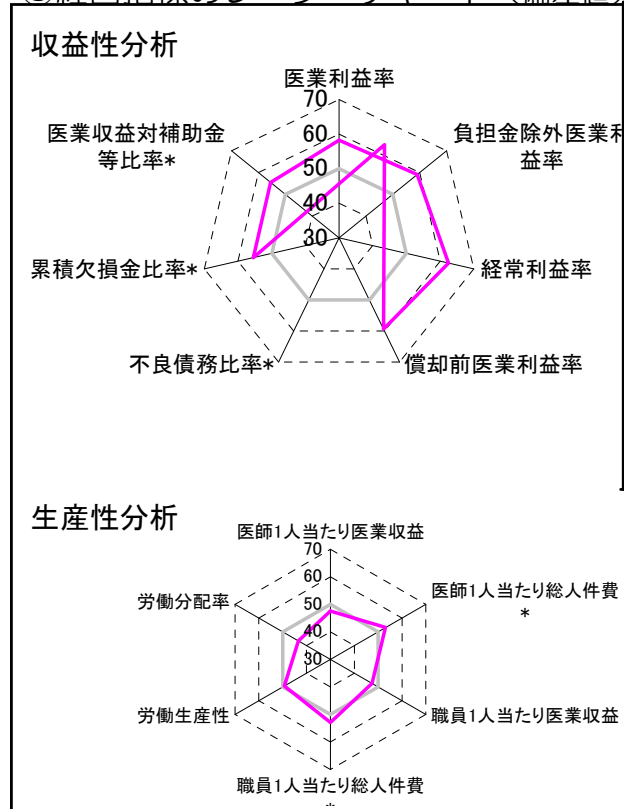
②病院群類型と経営指標ハイライト

【貴院の属する病院類型】精神病院グループ(精神病床9割以上)
 #N/A
 #N/A

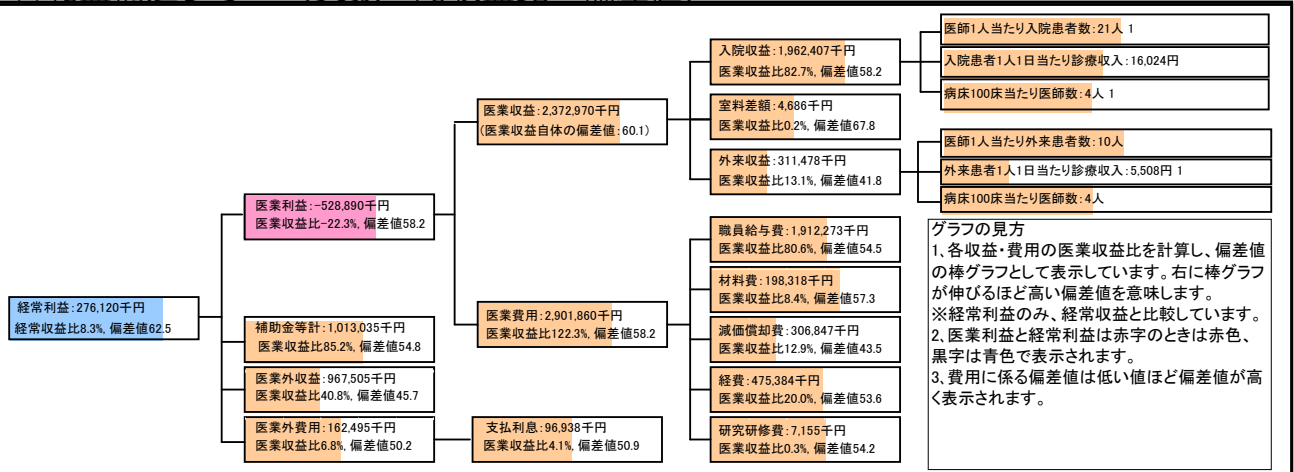
⑦経営指標分析(平均値・参照値・偏差値)

収益性分析	貴院	貴院の属する病院群の平均	偏差値
医業利益率	-22.3%	-51.2%	58.2
負担金除外医業利益率	-26.0%	-59.9%	59.1
経常利益率	8.3%	-1.5%	62.5
償却前医業利益率	-9.4%	-42.3%	59.4
不良債務比率*	0.0%	9.8%	#DIV/0!
累積欠損金比率*	39.7%	119.3%	55.5
医業収益対補助金等比率*	42.7%	61.2%	55.4
経常収支比率	109.0%	99.1%	63.5
生産性分析			
医師1人当たり医業収益	148,311千円	186,144千円	47.6
医師1人当たり総人件費*	119,517千円	212,518千円	53.1
職員1人当たり医業収益	9,887千円	13,243千円	47.4
職員1人当たり総人件費*	7,968千円	14,659千円	52.9
労働生産性	5,794千円	6,107千円	49.3
労働分配率	137.5%	213.5%	43.5
機能性分析			
入院患者1人1日当たり診療収入	16,024円	16,067円	49.9
外来患者1人1日当たり診療収入	5,508円	8,795円	38.3
医師1人当たり入院患者数	20.9人	19.1人	52.1
医師1人当たり外来患者数	9.6人	8.8人	52.6
推計退院患者数	0.0人	4,203.6人	#DIV/0!
平均在院日数*	0.0日	60.0日	N/A
病床100床当たり全職員	60.2人	65.2人	48.4
病床100床当たり医師数	4.0人	4.7人	48.5
病床100床当たり看護人員数	41.5人	45.4人	47.3
看護人員/医師人数比	9.2人	11.3人	43.5
外来/入院比	0.5人	0.5人	48.1
病床利用率(一般病床)	0.0%	46.9%	N/A
病床利用率(療養病床)	0.0%	#DIV/0!	N/A
病床利用率(精神病床)	83.9%	74.6%	56.6
安全性の分析			
1床当たり総資産額	76,760千円	216,319千円	44.2
1床当たり剰余金・欠損金額	-638千円	-11,847千円	55.1
1床当たり償却資産額(取得価額)	229,979千円	556,389千円	45.0
1床当たり償却資産額(帳簿価額)	114,989千円	278,194千円	45.0
流動比率	179.8%	475.0%	45.8
流動資産回転率	5.4回	2.9回	67.3
医業収益対総資本	12.9倍	38.1倍	44.6

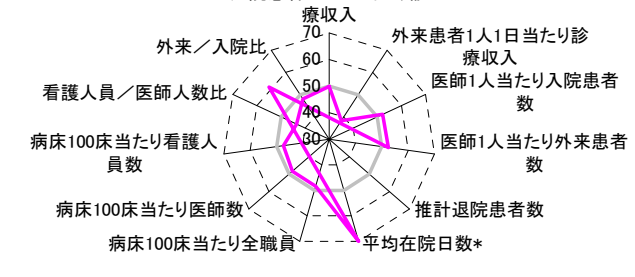
③経営指標のレーダーチャート(偏差値)



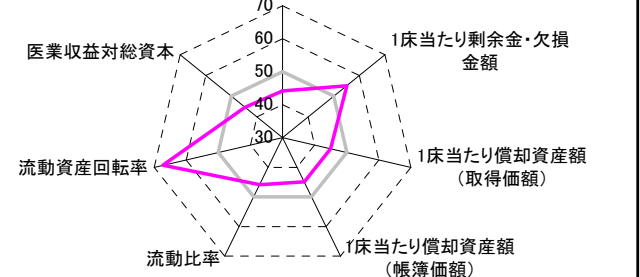
④利益構造ツリー(実数・対収益比・偏差値)



機能性分析



安全性の分析



⑤時系列分析(成長性分析)

