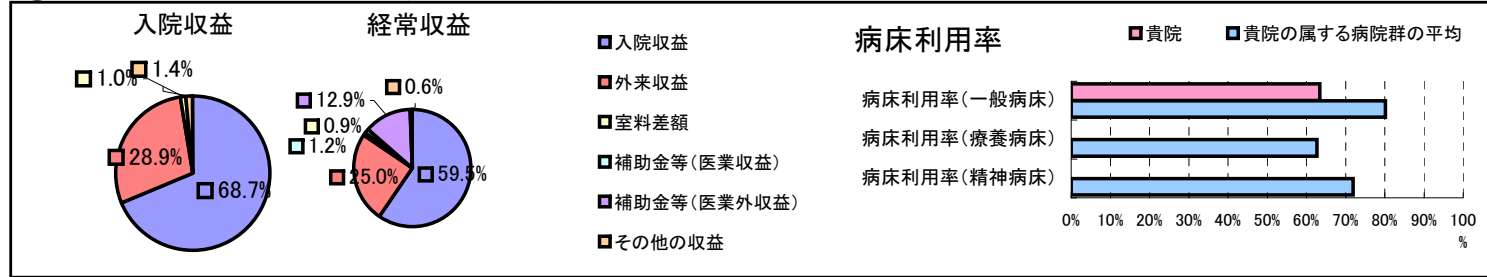


①病院環境データ

病院名 (三重県三重県)総合医療センター  
 病床数 【一般病床】442床【療養病床】0床【結核病床】0床【精神病床】0床【感染症病床】4床  
 患者数 【1日平均入院患者数】281人【1日平均外来患者数】583人【推計退院患者数】8,547人  
 医療従事者数 【医師数】87人【看護人員数】316人【医療技術員数】70人【事務職員数】31人  
 市区町村データ【市区町村名】四日市市  
 【人口総数】303,845人【65歳以上人口】56,609人【高齢化率】18.6%  
 【可住地当たり人口密度】1,737.人/km<sup>2</sup>【可住地面積】174.9km<sup>2</sup>  
 【一般病院数】12施設【一般診療所数】251施設【医師数】578人

⑥収益構造円グラフと病床利用率棒グラフ



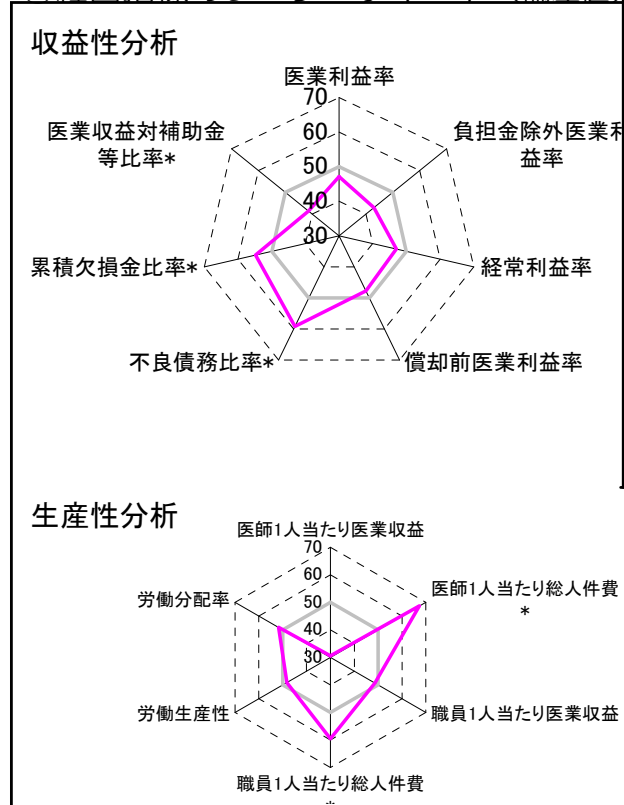
②病院群類型と経営指標ハイライト

【貴院の属する病院類型】地方大規模病院グループ(可住地当たり人口密度187.2~2,145.9人/km<sup>2</sup>かつ、一般病床350床以上)  
 【高い偏差値を示す指標】医師1人当たり総人件費\*, 外来患者1人1日当たり診療収入、平均在院日数\*  
 【低い偏差値を示す指標】医師1人当たり医業収益、看護人員/医師人数比、病床利用率(一般病床)

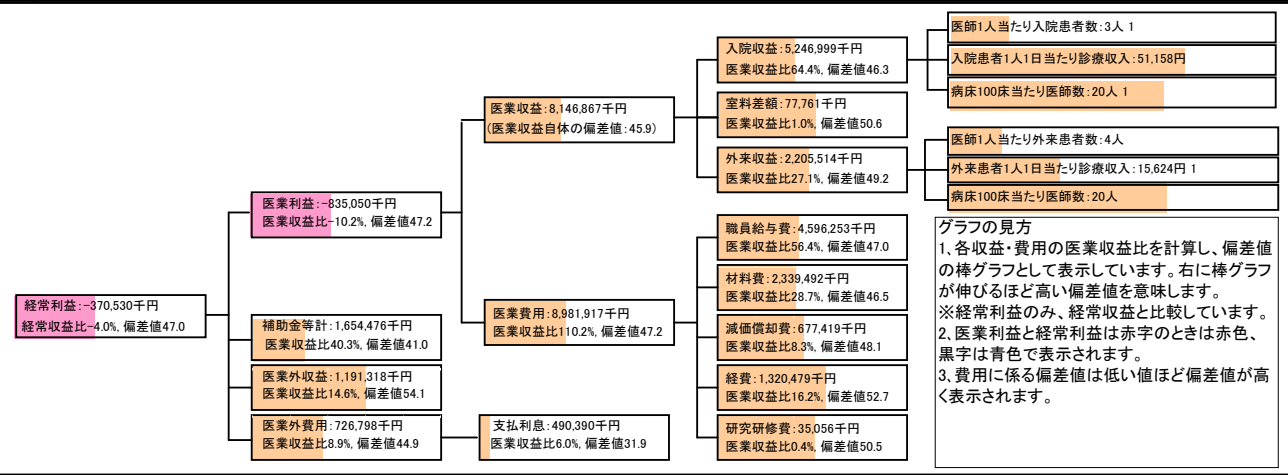
⑦経営指標分析(平均値・参照値・偏差値)

収益性分析	貴院	貴院の属する病院群の平均	偏差値
医業利益率	-10.2%	-7.6%	47.2
負担金除外医業利益率	-17.7%	-10.4%	42.9
経常利益率	-4.0%	-2.5%	47.0
償却前医業利益率	-1.9%	0.0%	47.7
不良債務比率*	0.0%	13.6%	59.2
累積欠損金比率*	39.7%	63.4%	54.8
医業収益対補助金等比率*	20.3%	12.3%	41.4
経常収支比率	96.2%	97.8%	46.6
生産性分析			
医師1人当たり医業収益	93,642千円	148,393千円	30.6
医師1人当たり総人件費*	52,830千円	79,244千円	67.3
職員1人当たり医業収益	15,912千円	212,725千円	48.6
職員1人当たり総人件費*	8,977千円	35,642千円	59.5
労働生産性	7,415千円	23,695千円	48.2
労働分配率	121.1%	114.9%	51.8
機能性分析			
入院患者1人1日当たり診療収入	51,158円	44,715円	59.3
外来患者1人1日当たり診療収入	15,624円	11,723円	64.7
医師1人当たり入院患者数	3.2人	5.0人	37.2
医師1人当たり外来患者数	4.4人	8.0人	36.4
推計退院患者数	8,547.1人	9,885.4人	46.5
平均在院日数*	12.0日	15.2日	61.9
病床100床当たり全職員	137.4人	127.3人	53.4
病床100床当たり医師数	19.7人	16.5人	56.7
病床100床当たり看護人員数	86.0人	79.9人	54.4
看護人員/医師人数比	3.6人	5.4人	34.6
外来/入院比	1.4人	1.6人	44.1
病床利用率(一般病床)	63.4%	80.1%	35.8
病床利用率(療養病床)	0.0%	62.7%	N/A
病床利用率(精神病床)	0.0%	71.9%	N/A
安全性の分析			
1床当たり総資産額	68,843千円	61,187千円	50.9
1床当たり剰余金・欠損金額	-10,678千円	-16,708千円	53.6
1床当たり償却資産額(取得価額)	206,259千円	149,392千円	53.0
1床当たり償却資産額(帳簿価額)	103,130千円	74,696千円	53.0
流動比率	179.8%	329.3%	43.4
流動資産回転率	5.4回	3.6回	61.1
医業収益対総資本	3.8倍	3.4倍	50.7

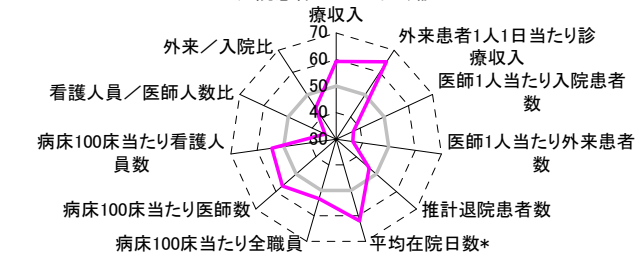
③経営指標のレーダーチャート(偏差値)



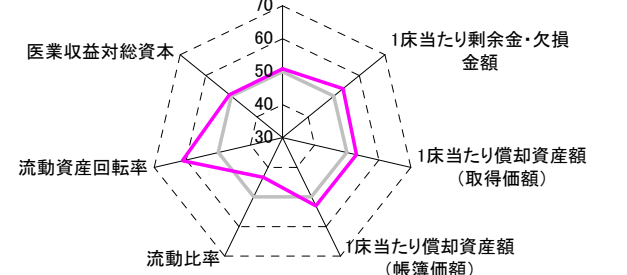
④利益構造ツリー(実数・対収益比・偏差値)



機能性分析



安全性の分析



⑤時系列分析(成長性分析)

