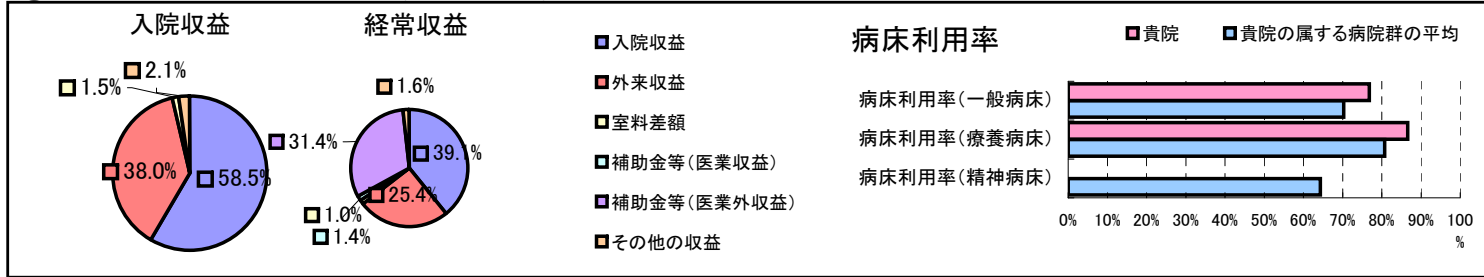


①病院環境データ

病院名 (三重県志摩市)国民健康保険 志摩市民病院  
 病床数 【一般病床】50床【療養病床】40床【結核病床】0床【精神病床】0床【感染症病床】0床  
 患者数 【1日平均入院患者数】73人【1日平均外来患者数】268人【推計退院患者数】1,217人  
 医療従事者数 【医師数】7人【看護人員数】45人【医療技術員数】16人【事務職員数】11人  
 市区町村データ【市区町村名】志摩市  
 【人口総数】58,225人【65歳以上人口】16,311人【高齢化率】28.0%  
 【可住地当たり人口密度】774.8人/km<sup>2</sup>【可住地面積】75.2km<sup>2</sup>  
 【一般病院数】4施設【一般診療所数】44施設【医師数】86人

⑥収益構造円グラフと病床利用率棒グラフ



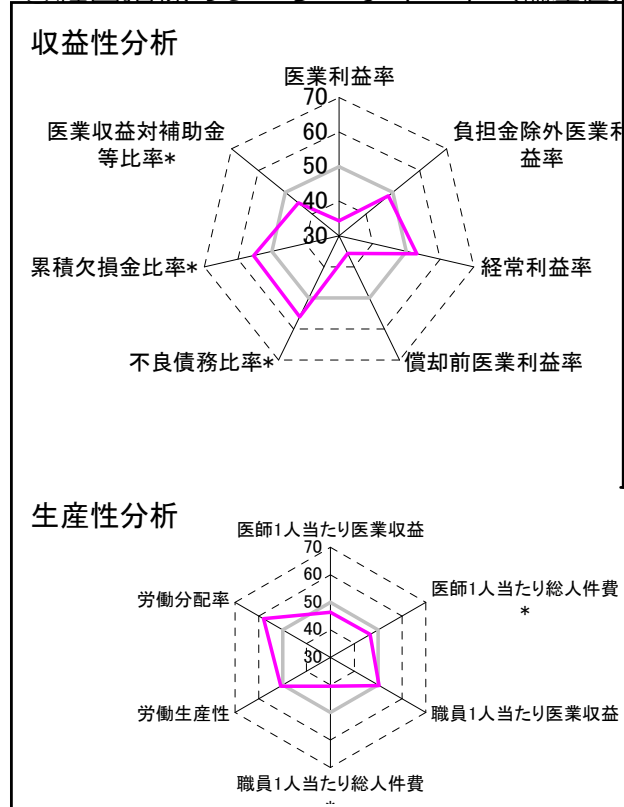
②病院群類型と経営指標ハイライト

【貴院の属する病院類型】地方中規模病院グループ(可住地当たり人口密度187.2~2,145.9人/km<sup>2</sup>かつ、一般病床50床以上350床未満)  
 【高い偏差値を示す指標】病床100床当たり看護人員数、医師1人当たり外来患者数、病床100床当たり全職員  
 【低い偏差値を示す指標】医業利益率、償却前医業利益率、職員1人当たり総人件費\*

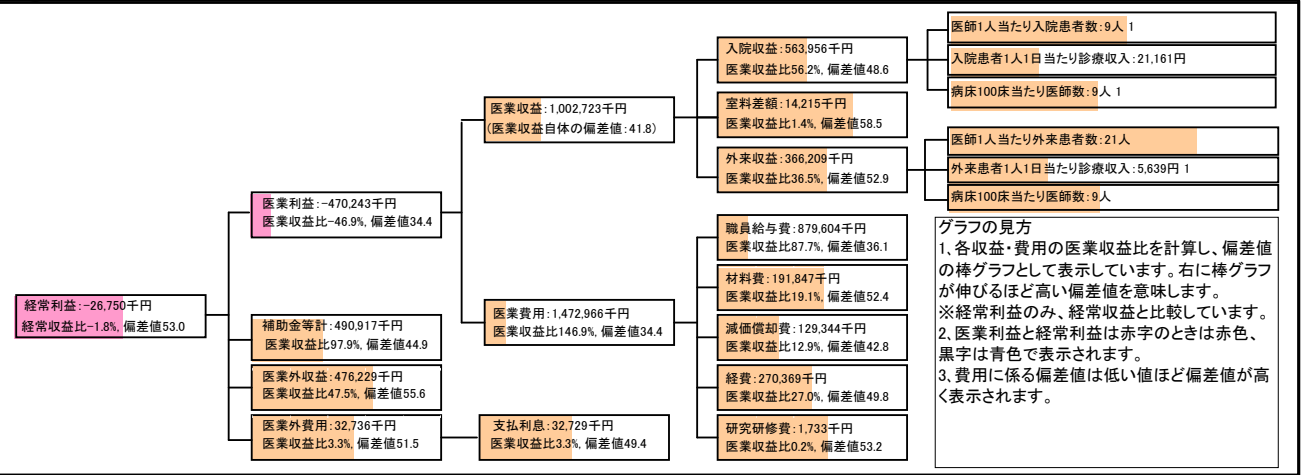
⑦経営指標分析(平均値・参照値・偏差値)

収益性分析	貴院	貴院の属する病院群の平均	偏差値
医業利益率	-46.9%	-16.1%	34.4
負担金除外医業利益率	-52.7%	-30.1%	48.3
経常利益率	-1.8%	-4.3%	53.0
償却前医業利益率	-34.0%	-8.2%	35.6
不良債務比率*	2.4%	15.8%	56.0
累積欠損金比率*	22.8%	93.0%	55.4
医業収益対補助金等比率*	49.0%	23.0%	45.1
経常収支比率	98.2%	96.4%	52.6
生産性分析			
医師1人当たり医業収益	143,246千円	186,686千円	46.3
医師1人当たり総人件費*	125,658千円	111,055千円	46.6
職員1人当たり医業収益	23,874千円	21,944千円	50.5
職員1人当たり総人件費*	20,943千円	11,584千円	40.4
労働生産性	9,788千円	8,639千円	50.8
労働分配率	214.0%	136.5%	58.0
機能性分析			
入院患者1人1日当たり診療収入	21,161円	30,290円	41.0
外来患者1人1日当たり診療収入	5,639円	9,361円	42.2
医師1人当たり入院患者数	8.6人	8.0人	52.0
医師1人当たり外来患者数	21.0人	14.9人	60.9
推計退院患者数	1,216.7人	2,557.6人	42.7
平均在院日数*	21.9日	20.8日	48.7
病床100床当たり全職員	140.0人	105.2人	60.5
病床100床当たり医師数	8.9人	9.5人	48.4
病床100床当たり看護人員数	93.3人	65.3人	66.5
看護人員/医師人数比	6.4人	7.3人	46.9
外来/入院比	2.4人	2.0人	55.4
病床利用率(一般病床)	76.8%	70.3%	54.0
病床利用率(療養病床)	86.6%	80.7%	54.0
病床利用率(精神病床)	0.0%	64.3%	N/A
安全性の分析			
1床当たり総資産額	25,164千円	146,117千円	47.0
1床当たり剰余金・欠損金額	-4,788千円	-20,387千円	55.7
1床当たり償却資産額(取得価額)	75,738千円	353,959千円	47.0
1床当たり償却資産額(帳簿価額)	37,869千円	176,979千円	47.0
流動比率	91.8%	503.7%	42.6
流動資産回転率	4.0回	3.8回	50.4
医業収益対総資本	2.3倍	13.3倍	47.3

③経営指標のレーダーチャート(偏差値)



④利益構造ツリー(実数・対収益比・偏差値)



⑤時系列分析(成長性分析)

