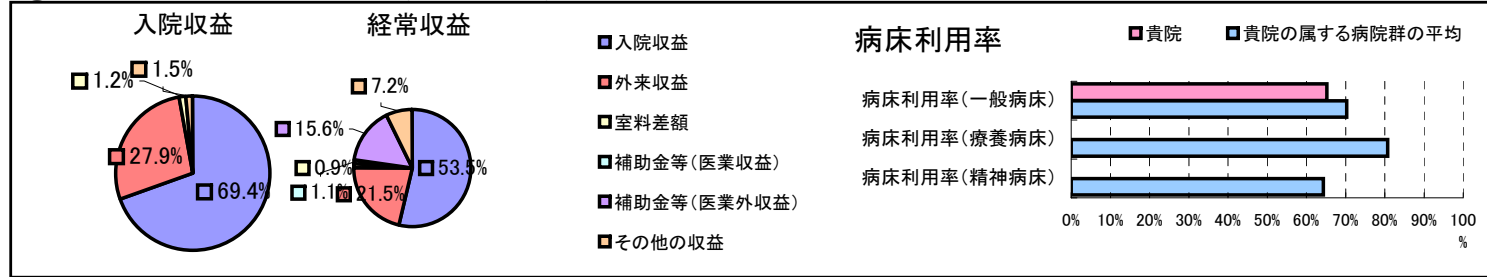


①病院環境データ

病院名 (三重県名張市)名張市立病院  
 病床数 【一般病床】200床【療養病床】0床【結核病床】0床【精神病床】0床【感染症病床】0床  
 患者数 【1日平均入院患者数】130人【1日平均外来患者数】298人【推計退院患者数】2,966人  
 医療従事者数 【医師数】23人【看護人員数】126人【医療技術員数】33人【事務職員数】14人  
 市区町村データ【市区町村名】名張市  
 【人口総数】82,156人【65歳以上人口】14,893人【高齢化率】18.1%  
 【可住地当たり人口密度】1,387.1人/km<sup>2</sup>【可住地面積】59.2km<sup>2</sup>  
 【一般病院数】2施設【一般診療所数】58施設【医師数】83人

⑥収益構造円グラフと病床利用率棒グラフ



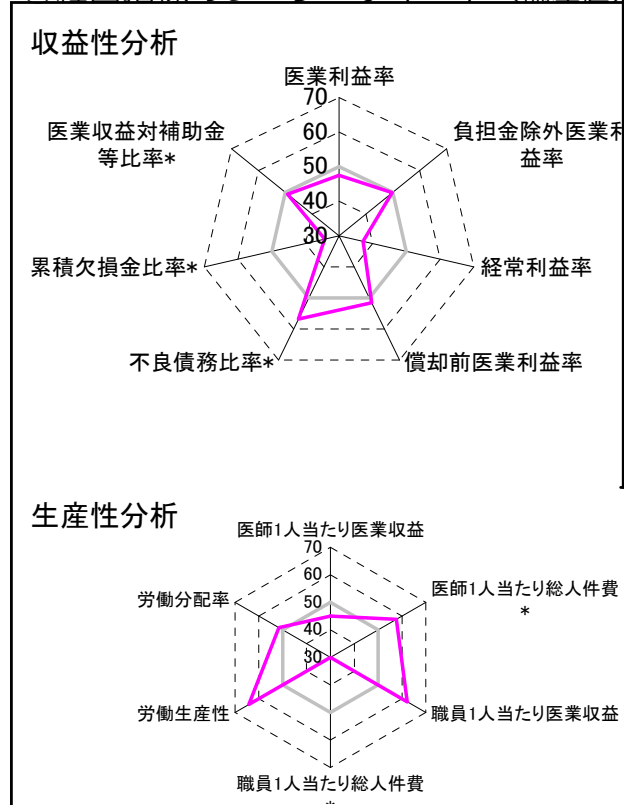
②病院群類型と経営指標ハイライト

【貴院の属する病院類型】地方中規模病院グループ(可住地当たり人口密度187.2~2,145.9人/km<sup>2</sup>かつ、一般病床50床以上350床未満)  
 【高い偏差値を示す指標】労働生産性、職員1人当たり医業収益、入院患者1人1日当たり診療収入  
 【低い偏差値を示す指標】職員1人当たり総人件費\*、1床当たり剰余金・欠損金額、累積欠損金比率\*

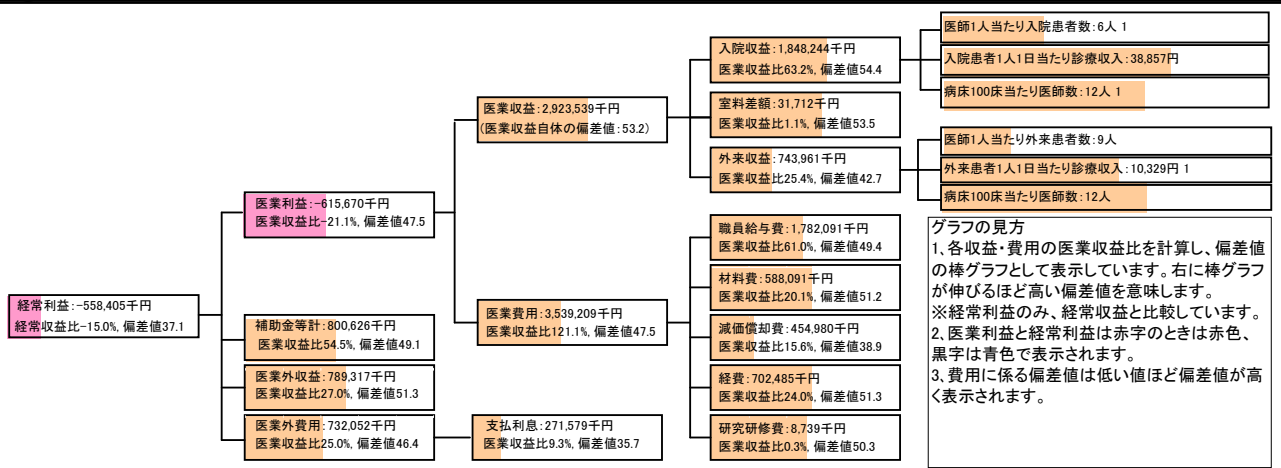
⑦経営指標分析(平均値・参照値・偏差値)

収益性分析	貴院	貴院の属する病院群の平均	偏差値
医業利益率	-21.1%	-16.1%	47.5
負担金除外医業利益率	-32.9%	-30.1%	49.8
経常利益率	-15.0%	-4.3%	37.1
償却前医業利益率	-5.5%	-8.2%	51.5
不良債務比率*	0.7%	15.8%	56.7
累積欠損金比率*	298.3%	93.0%	34.2
医業収益対補助金等比率*	27.4%	23.0%	49.2
経常収支比率	86.9%	96.4%	36.2
生産性分析			
医師1人当たり医業収益	127,110千円	186,686千円	45.0
医師1人当たり総人件費*	77,482千円	111,055千円	57.7
職員1人当たり医業収益	69,608千円	21,944千円	62.2
職員1人当たり総人件費*	42,431千円	11,584千円	18.5
労働生産性	27,980千円	8,639千円	64.2
労働分配率	151.6%	136.5%	51.6
機能性分析			
入院患者1人1日当たり診療収入	38,857円	30,290円	58.4
外来患者1人1日当たり診療収入	10,329円	9,361円	52.0
医師1人当たり入院患者数	5.6人	8.0人	42.6
医師1人当たり外来患者数	8.5人	14.9人	38.4
推計退院患者数	2,965.6人	2,557.6人	52.2
平均在院日数*	16.0日	20.8日	55.3
病床100床当たり全職員	109.5人	105.2人	51.3
病床100床当たり医師数	11.6人	9.5人	55.1
病床100床当たり看護人員数	63.0人	65.3人	48.6
看護人員/医師人数比	5.5人	7.3人	43.4
外来/入院比	1.5人	2.0人	44.2
病床利用率(一般病床)	65.2%	70.3%	46.9
病床利用率(療養病床)	0.0%	80.7%	N/A
病床利用率(精神病床)	0.0%	64.3%	N/A
安全性の分析			
1床当たり総資産額	41,761千円	146,117千円	47.4
1床当たり剰余金・欠損金額	-84,420千円	-20,387千円	26.7
1床当たり償却資産額(取得価額)	151,485千円	353,959千円	47.8
1床当たり償却資産額(帳簿価額)	75,743千円	176,979千円	47.8
流動比率	96.6%	503.7%	42.7
流動資産回転率	5.1回	3.8回	52.0
医業収益対総資本	2.9倍	13.3倍	47.5

③経営指標のレーダーチャート(偏差値)



④利益構造ツリー(実数・対収益比・偏差値)



⑤時系列分析(成長性分析)

