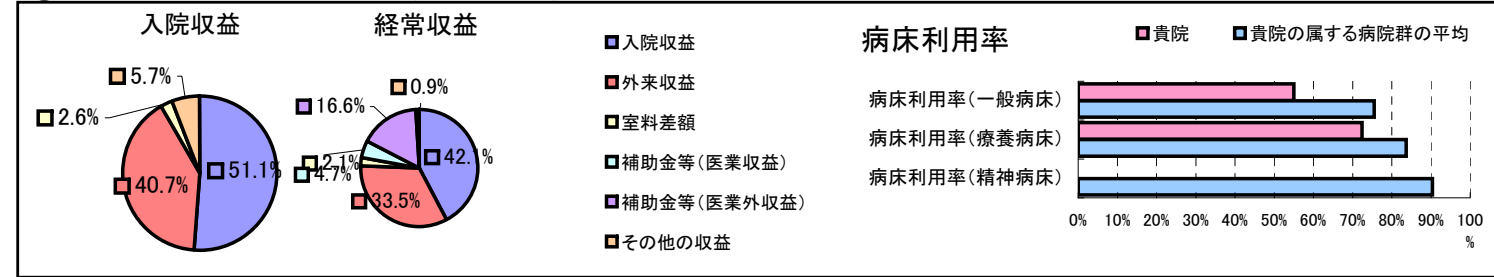


①病院環境データ

病院名 (三重県南伊勢町)町立南伊勢病院
 病床数 【一般病床】33床【療養病床】43床【結核病床】0床【精神病床】0床【感染症病床】0床
 患者数 【1日平均入院患者数】49人【1日平均外来患者数】170人【推計退院患者数】908人
 医療従事者数 【医師数】1人【看護人員数】26人【医療技術員数】11人【事務職員数】9人
 市区町村データ【市区町村名】南伊勢町
 【人口総数】16,687人【65歳以上人口】6,244人【高齢化率】37.4%
 【可住地当たり人口密度】449.5人/km²【可住地面積】37.1km²
 【一般病院数】2施設【一般診療所数】9施設【医師数】11人

⑥収益構造円グラフと病床利用率棒グラフ



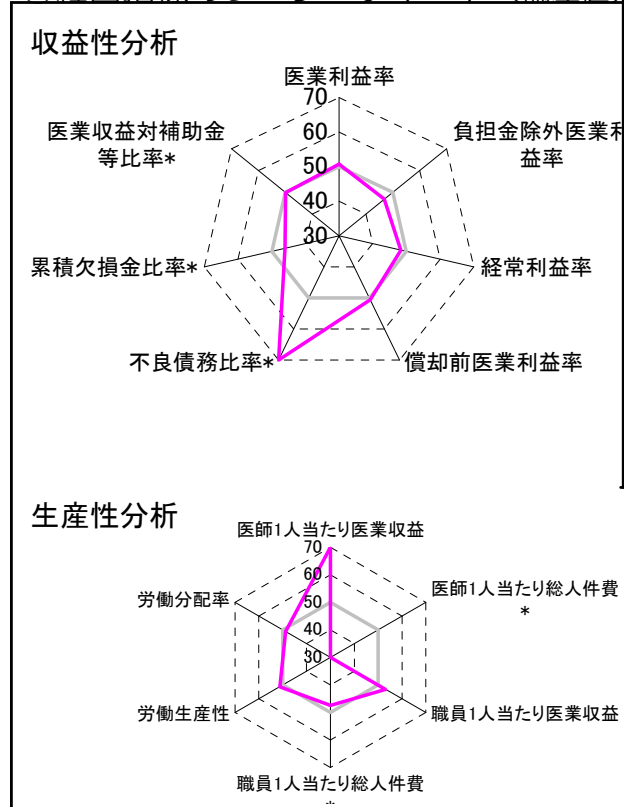
②病院群類型と経営指標ハイライト

【貴院の属する病院類型】地方小規模病院グループ(可住地当たり人口密度187.2~2,145.9人/km²かつ、一般病床50床未満)
 【高い偏差値を示す指標】医師1人当たり医業収益、看護人員/医師人数比、流動資産回転率
 【低い偏差値を示す指標】医師1人当たり総人件費*、病床利用率(一般病床)、病床利用率(療養病床)

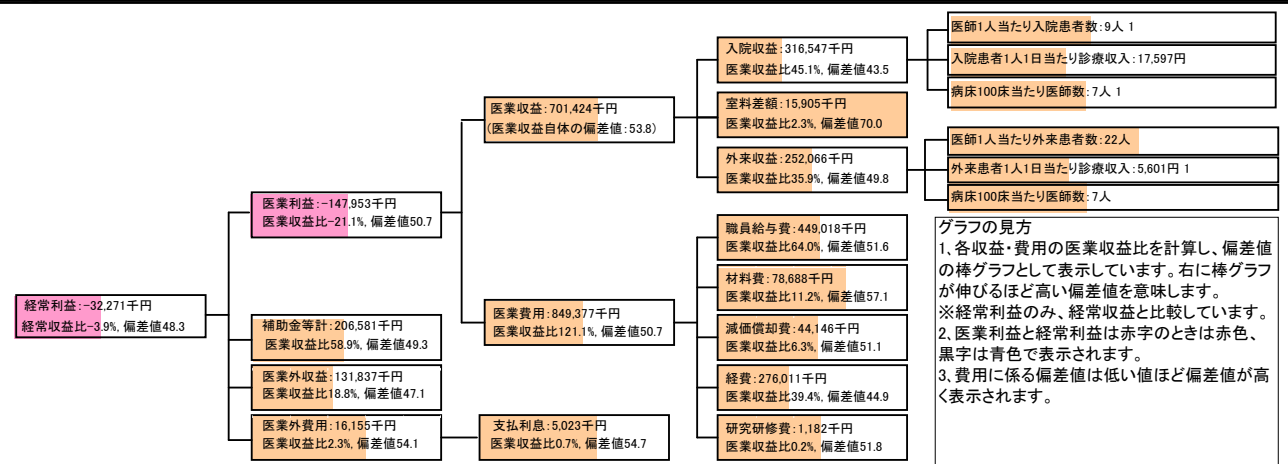
⑦経営指標分析(平均値・参照値・偏差値)

収益性分析	貴院	貴院の属する病院群の平均	偏差値
医業利益率	-21.1%	-22.9%	50.7
負担金除外医業利益率	-37.0%	-29.0%	46.9
経常利益率	-3.9%	-2.0%	48.3
償却前医業利益率	-14.8%	-16.1%	50.5
不良債務比率*	0.0%	9.2%	71.8
累積欠損金比率*	133.8%	92.6%	46.0
医業収益対補助金等比率*	29.5%	29.3%	49.9
経常収支比率	96.3%	98.9%	47.0
生産性分析			
医師1人当たり医業収益	701,424千円	179,162千円	99.9
医師1人当たり総人件費*	449,018千円	119,835千円	-5.4
職員1人当たり医業収益	8,156千円	6,441千円	53.2
職員1人当たり総人件費*	5,221千円	4,272千円	47.4
労働生産性	3,515千円	3,072千円	51.3
労働分配率	148.6%	171.5%	48.9
機能性分析			
入院患者1人1日当たり診療収入	17,597円	20,103円	44.3
外来患者1人1日当たり診療収入	5,601円	6,939円	44.9
医師1人当たり入院患者数	8.8人	10.0人	47.5
医師1人当たり外来患者数	22.0人	19.3人	53.7
推計退院患者数	907.9人	947.5人	49.7
平均在院日数*	19.7日	22.7日	52.6
病床100床当たり全職員	106.8人	100.5人	51.8
病床100床当たり医師数	7.4人	8.7人	46.8
病床100床当たり看護人員数	60.5人	60.9人	49.8
看護人員/医師人数比	26.0人	7.4人	94.5
外来/入院比	2.5人	2.3人	52.0
病床利用率(一般病床)	55.0%	75.5%	39.1
病床利用率(療養病床)	72.4%	83.7%	40.9
病床利用率(精神病床)	0.0%	90.4%	N/A
安全性の分析			
1床当たり総資産額	7,304千円	95,289千円	44.1
1床当たり剰余金・欠損金額	-24,281千円	-10,982千円	43.1
1床当たり償却資産額(取得価額)	31,990千円	237,410千円	44.4
1床当たり償却資産額(帳簿価額)	15,995千円	118,705千円	44.4
流動比率	350.3%	2356.4%	47.4
流動資産回転率	6.5回	2.7回	75.1
医業収益対総資本	0.8倍	9.9倍	44.5

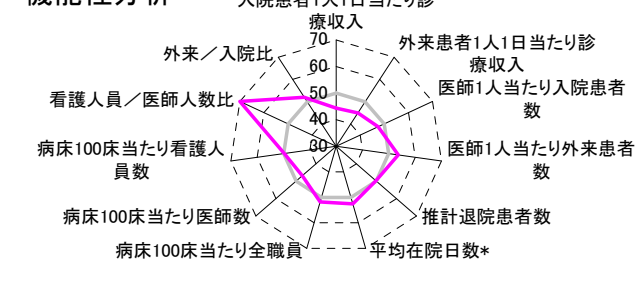
③経営指標のレーダーチャート(偏差値)



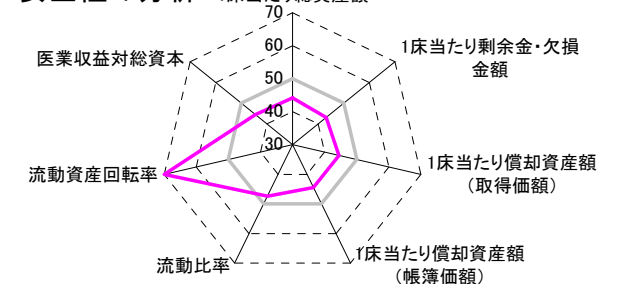
④利益構造ツリー(実数・対収益比・偏差値)



機能性分析



安全性の分析



⑤時系列分析(成長性分析)

