

①病院環境データ

病院名 (三重県大台町)報徳病院
 病床数 【一般病床】30床【療養病床】0床【結核病床】0床【精神病床】0床【感染症病床】0床
 患者数 【1日平均入院患者数】23人【1日平均外来患者数】79人【推計退院患者数】291人
 医療従事者数 【医師数】3人【看護人員数】19人【医療技術員数】8人【事務職員数】4人
 市区町村データ【市区町村名】大台町
 【人口総数】11,099人【65歳以上人口】3,662人【高齢化率】33.0%
 【可住地当たり人口密度】410.9人/km²【可住地面積】27.km²
 【一般病院数】2施設【一般診療所数】9施設【医師数】15人

⑥収益構造円グラフと病床利用率棒グラフ



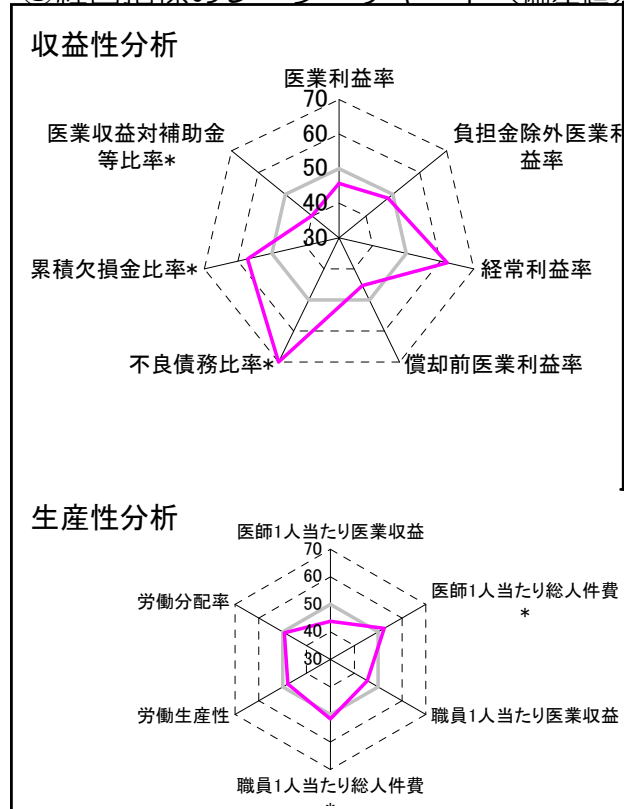
②病院群類型と経営指標ハイライト

【貴院の属する病院類型】地方小規模病院グループ(可住地当たり人口密度187.2~2,145.9人/km²かつ、一般病床50床未満)
 【高い偏差値を示す指標】不良債務比率*, 病床100床当たり全職員、経常収支比率
 【低い偏差値を示す指標】医業収益対補助金等比率*, 流動資産回転率、医師1人当たり医業収益

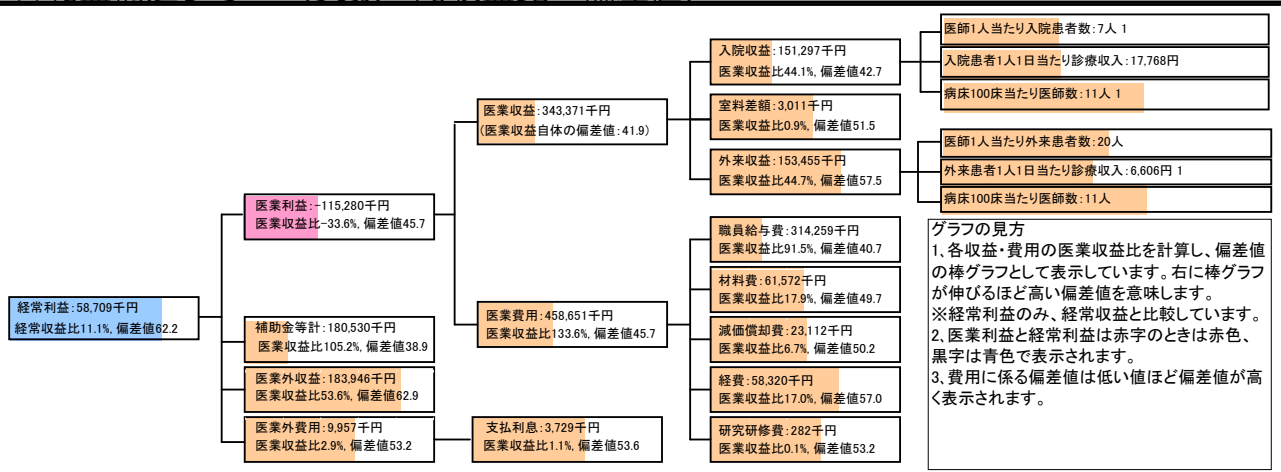
⑦経営指標分析(平均値・参照値・偏差値)

収益性分析	貴院	貴院の属する病院群の平均	偏差値
医業利益率	-33.6%	-22.9%	45.7
負担金除外医業利益率	-33.6%	-29.0%	48.2
経常利益率	11.1%	-2.0%	62.2
償却前医業利益率	-26.8%	-16.1%	45.4
不良債務比率*	0.0%	9.2%	71.8
累積欠損金比率*	18.5%	92.6%	57.2
医業収益対補助金等比率*	52.6%	29.3%	40.1
経常収支比率	112.5%	98.9%	65.3
生産性分析			
医師1人当たり医業収益	114,457千円	179,162千円	43.8
医師1人当たり総人件費*	104,753千円	119,835千円	52.5
職員1人当たり医業収益	3,993千円	6,441千円	45.5
職員1人当たり総人件費*	3,654千円	4,272千円	51.7
労働生産性	2,317千円	3,072千円	47.9
労働分配率	157.7%	171.5%	49.3
機能性分析			
入院患者1人1日当たり診療収入	17,768円	20,103円	44.7
外来患者1人1日当たり診療収入	6,606円	6,939円	48.7
医師1人当たり入院患者数	7.3人	10.0人	44.3
医師1人当たり外来患者数	19.9人	19.3人	50.8
推計退院患者数	291.5人	947.5人	45.8
平均在院日数*	28.8日	22.7日	44.9
病床100床当たり全職員	154.7人	100.5人	65.4
病床100床当たり医師数	10.7人	8.7人	55.1
病床100床当たり看護人員数	76.7人	60.9人	58.6
看護人員/医師人数比	6.3人	7.4人	47.4
外来/入院比	2.7人	2.3人	54.0
病床利用率(一般病床)	77.8%	75.5%	51.2
病床利用率(療養病床)	0.0%	83.7%	N/A
病床利用率(精神病床)	0.0%	90.4%	N/A
安全性の分析			
1床当たり総資産額	22,134千円	95,289千円	45.1
1床当たり剰余金・欠損金額	-6,254千円	-10,982千円	52.4
1床当たり償却資産額(取得価額)	48,092千円	237,410千円	44.9
1床当たり償却資産額(帳簿価額)	24,046千円	118,705千円	44.9
流動比率	8405.4%	2356.4%	57.9
流動資産回転率	1.4回	2.7回	41.8
医業収益対総資本	1.9倍	9.9倍	45.2

③経営指標のレーダーチャート(偏差値)



④利益構造ツリー(実数・対収益比・偏差値)



⑤時系列分析(成長性分析)

