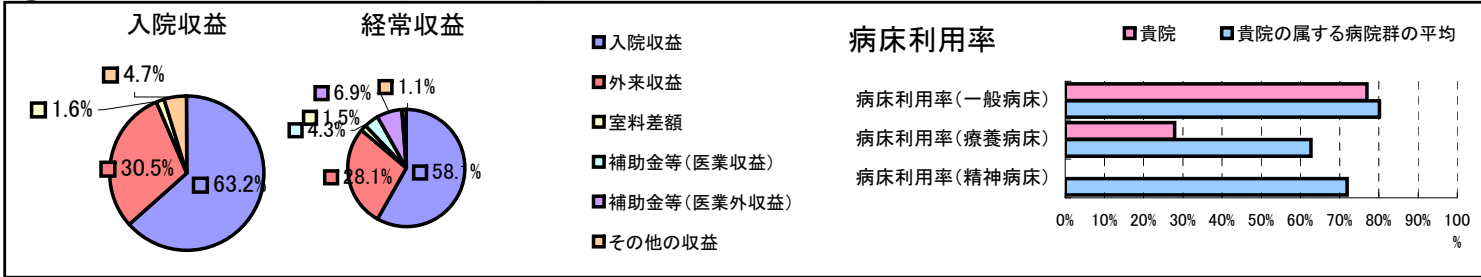


①病院環境データ

病院名 (三重県伊勢市)市立伊勢総合病院
 病床数 【一般病床】285床【療養病床】37床【結核病床】0床【精神病床】0床【感染症病床】0床
 患者数 【1日平均入院患者数】230人【1日平均外来患者数】655人【推計退院患者数】6,265人
 医療従事者数 【医師数】44人【看護人員数】206人【医療技術員数】56人【事務職員数】20人
 市区町村データ【市区町村名】伊勢市
 【人口総数】134,973人【65歳以上人口】31,020人【高齢化率】23.0%
 【可住地当たり人口密度】1,377.人/km²【可住地面積】98.km²
 【一般病院数】6施設【一般診療所数】121施設【医師数】312人

⑥収益構造円グラフと病床利用率棒グラフ



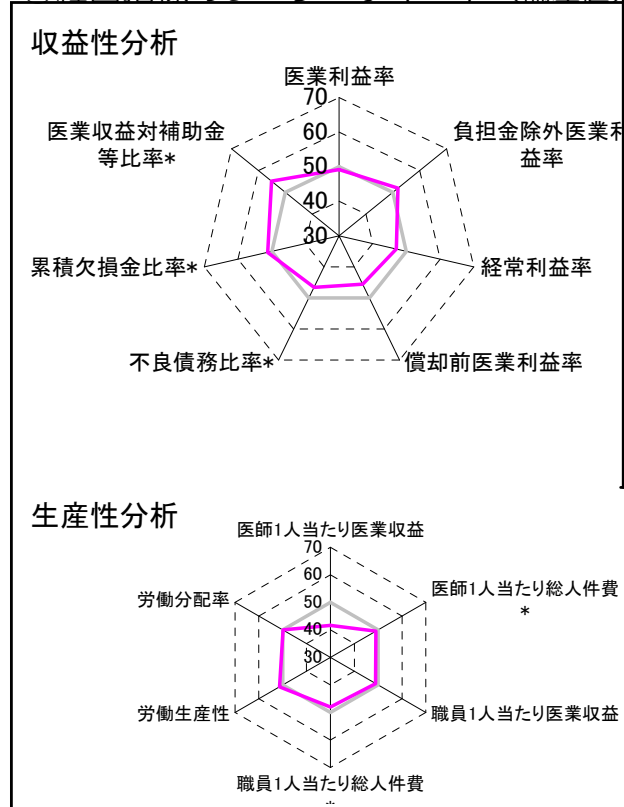
②病院群類型と経営指標ハイライト

【貴院の属する病院類型】地方大規模病院グループ(可住地当たり人口密度187.2~2,145.9人/km²かつ、一般病床350床以上)
 【高い偏差値を示す指標】外来／入院比、流動資産回転率、平均在院日数*
 【低い偏差値を示す指標】流動比率、病床利用率(療養病床)、推計退院患者数

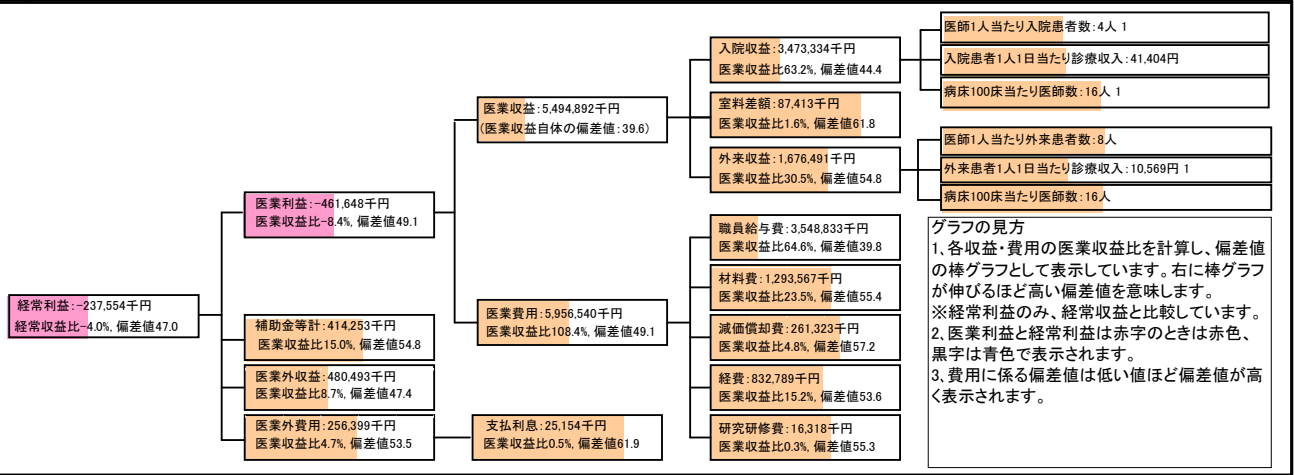
⑦経営指標分析(平均値・参照値・偏差値)

収益性分析	貴院	貴院の属する病院群の平均	偏差値
医業利益率	-8.4%	-7.6%	49.1
負担金除外医業利益率	-8.4%	-10.4%	51.9
経常利益率	-4.0%	-2.5%	47.0
償却前医業利益率	-3.6%	0.0%	45.6
不良債務比率*	18.7%	13.6%	46.6
累積欠損金比率*	57.4%	63.4%	51.2
医業収益対補助金等比率*	7.5%	12.3%	55.1
経常収支比率	96.2%	97.8%	46.6
生産性分析			
医師1人当たり医業収益	124,884千円	148,393千円	41.7
医師1人当たり総人件費*	80,655千円	79,244千円	49.1
職員1人当たり医業収益	63,894千円	212,725千円	48.9
職員1人当たり総人件費*	41,266千円	35,642千円	48.0
労働生産性	36,087千円	23,695千円	51.4
労働分配率	114.3%	114.9%	49.9
機能性分析			
入院患者1人1日当たり診療収入	41,404円	44,715円	45.2
外来患者1人1日当たり診療収入	10,569円	11,723円	45.6
医師1人当たり入院患者数	4.3人	5.0人	44.9
医師1人当たり外来患者数	8.1人	8.0人	50.3
推計退院患者数	6,264.9人	9,885.4人	40.6
平均在院日数*	13.4日	15.2日	56.6
病床100床当たり全職員	145.3人	127.3人	56.1
病床100床当たり医師数	16.4人	16.5人	49.7
病床100床当たり看護人員数	87.4人	79.9人	55.4
看護人員／医師人数比	4.7人	5.4人	43.7
外来／入院比	1.9人	1.6人	56.9
病床利用率(一般病床)	77.0%	80.1%	47.3
病床利用率(療養病床)	27.9%	62.7%	39.8
病床利用率(精神病床)	0.0%	71.9%	N/A
安全性の分析			
1床当たり総資産額	14,384千円	61,187千円	44.6
1床当たり剰余金・欠損金額	-18,850千円	-16,708千円	48.7
1床当たり償却資産額(取得価額)	56,123千円	149,392千円	45.1
1床当たり償却資産額(帳簿価額)	28,062千円	74,696千円	45.1
流動比率	53.0%	329.3%	37.8
流動資産回転率	4.7回	3.6回	56.7
医業収益対総資本	0.8倍	3.4倍	45.7

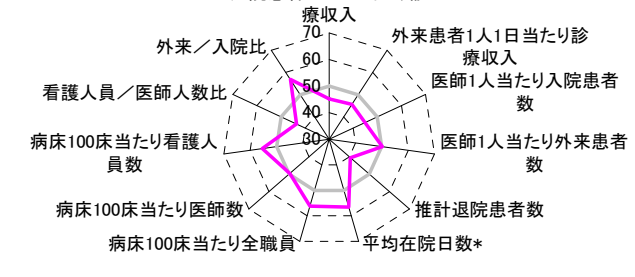
③経営指標のレーダーチャート(偏差値)



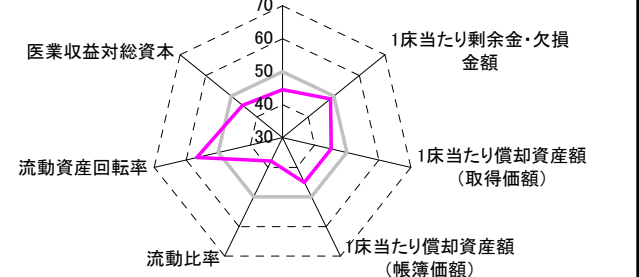
④利益構造ツリー(実数・対収益比・偏差値)



機能性分析



安全性の分析



⑤時系列分析(成長性分析)

