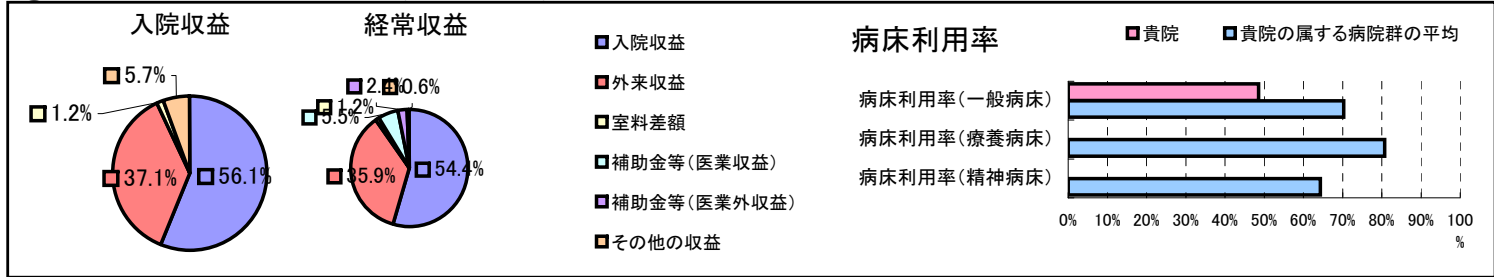


①病院環境データ

病院名 (三重県伊賀市)伊賀市立上野総合市民病院  
 病床数 【一般病床】243床【療養病床】38床【結核病床】0床【精神病床】0床【感染症病床】0床  
 患者数 【1日平均入院患者数】118人【1日平均外来患者数】367人【推計退院患者数】2,626人  
 医療従事者数 【医師数】18人【看護人員数】95人【医療技術員数】28人【事務職員数】17人  
 市区町村データ【市区町村名】伊賀市  
 【人口総数】100,623人【65歳以上人口】25,298人【高齢化率】25.1%  
 【可住地当たり人口密度】476.2人/km<sup>2</sup>【可住地面積】211.3km<sup>2</sup>  
 【一般病院数】3施設【一般診療所数】67施設【医師数】137人

⑥収益構造円グラフと病床利用率棒グラフ



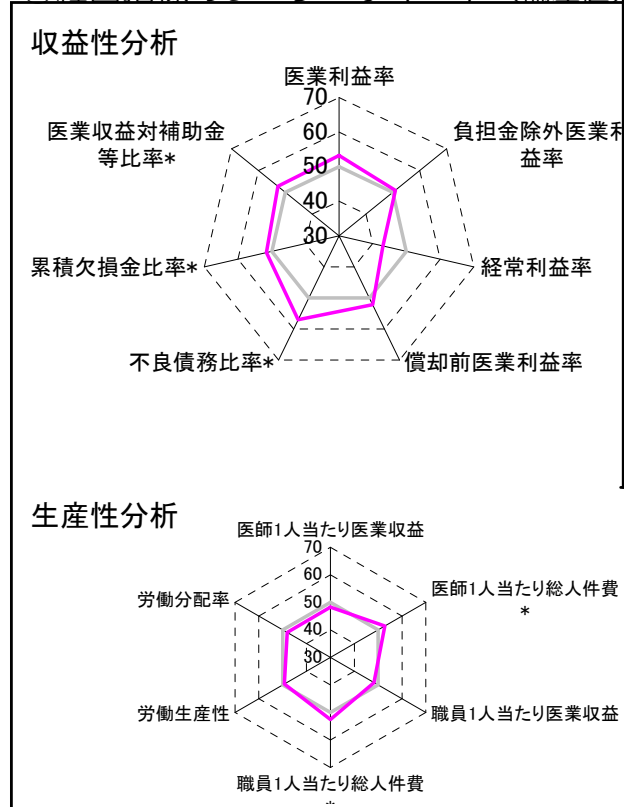
②病院群類型と経営指標ハイライト

【貴院の属する病院類型】地方中規模病院グループ(可住地当たり人口密度187.2~2,145.9人/km<sup>2</sup>かつ、一般病床50床以上350床未満)  
 【高い偏差値を示す指標】不良債務比率\*, 入院患者1人1日当たり診療収入, 外来患者1人1日当たり診療収入  
 【低い偏差値を示す指標】病床利用率(一般病床)、病床100床当たり看護人員数、経常収支比率

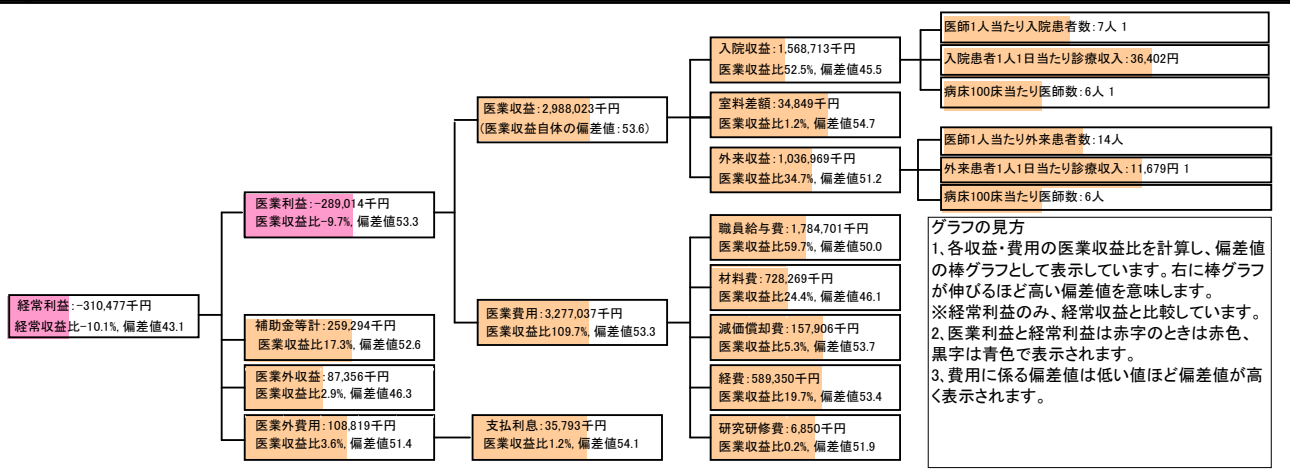
⑦経営指標分析(平均値・参照値・偏差値)

収益性分析	貴院	貴院の属する病院群の平均	偏差値
医業利益率	-9.7%	-16.1%	53.3
負担金除外医業利益率	-17.1%	-30.1%	51.0
経常利益率	-10.1%	-4.3%	43.1
償却前医業利益率	-4.4%	-8.2%	52.1
不良債務比率*	0.0%	15.8%	57.1
累積欠損金比率*	72.9%	93.0%	51.5
医業収益対補助金等比率*	8.7%	23.0%	52.7
経常収支比率	90.8%	96.4%	41.9
生産性分析			
医師1人当たり医業収益	166,001千円	186,686千円	48.3
医師1人当たり総人件費*	99,150千円	111,055千円	52.7
職員1人当たり医業収益	15,245千円	21,944千円	48.3
職員1人当たり総人件費*	9,106千円	11,584千円	52.5
労働生産性	7,666千円	8,639千円	49.3
労働分配率	118.8%	136.5%	48.2
機能性分析			
入院患者1人1日当たり診療収入	36,402円	30,290円	56.0
外来患者1人1日当たり診療収入	11,679円	9,361円	54.9
医師1人当たり入院患者数	6.6人	8.0人	45.7
医師1人当たり外来患者数	13.5人	14.9人	47.4
推計退院患者数	2,626.2人	2,557.6人	50.4
平均在院日数*	16.4日	20.8日	54.8
病床100床当たり全職員	80.4人	105.2人	42.5
病床100床当たり医師数	6.4人	9.5人	42.2
病床100床当たり看護人員数	49.5人	65.3人	40.6
看護人員/医師人数比	5.3人	7.3人	42.6
外来/入院比	2.1人	2.0人	50.8
病床利用率(一般病床)	48.6%	70.3%	36.6
病床利用率(療養病床)	0.0%	80.7%	N/A
病床利用率(精神病床)	0.0%	64.3%	N/A
安全性の分析			
1床当たり総資産額	12,081千円	146,117千円	46.6
1床当たり剰余金・欠損金額	-14,383千円	-20,387千円	52.2
1床当たり償却資産額(取得価額)	44,174千円	353,959千円	46.6
1床当たり償却資産額(帳簿価額)	22,087千円	176,979千円	46.6
流動比率	197.3%	503.7%	44.5
流動資産回転率	3.7回	3.8回	49.9
医業収益対総資本	1.1倍	13.3倍	47.1

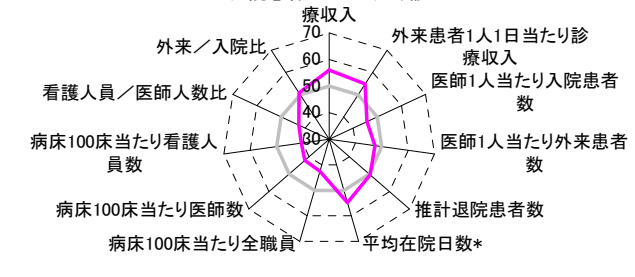
③経営指標のレーダーチャート(偏差値)



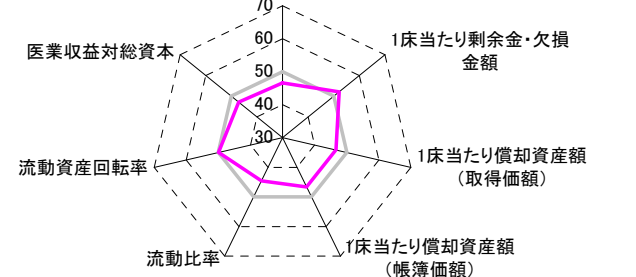
④利益構造ツリー(実数・対収益比・偏差値)



機能性分析



安全性の分析



⑤時系列分析(成長性分析)

